

Influences urbaines et protection des espaces naturels et agricoles

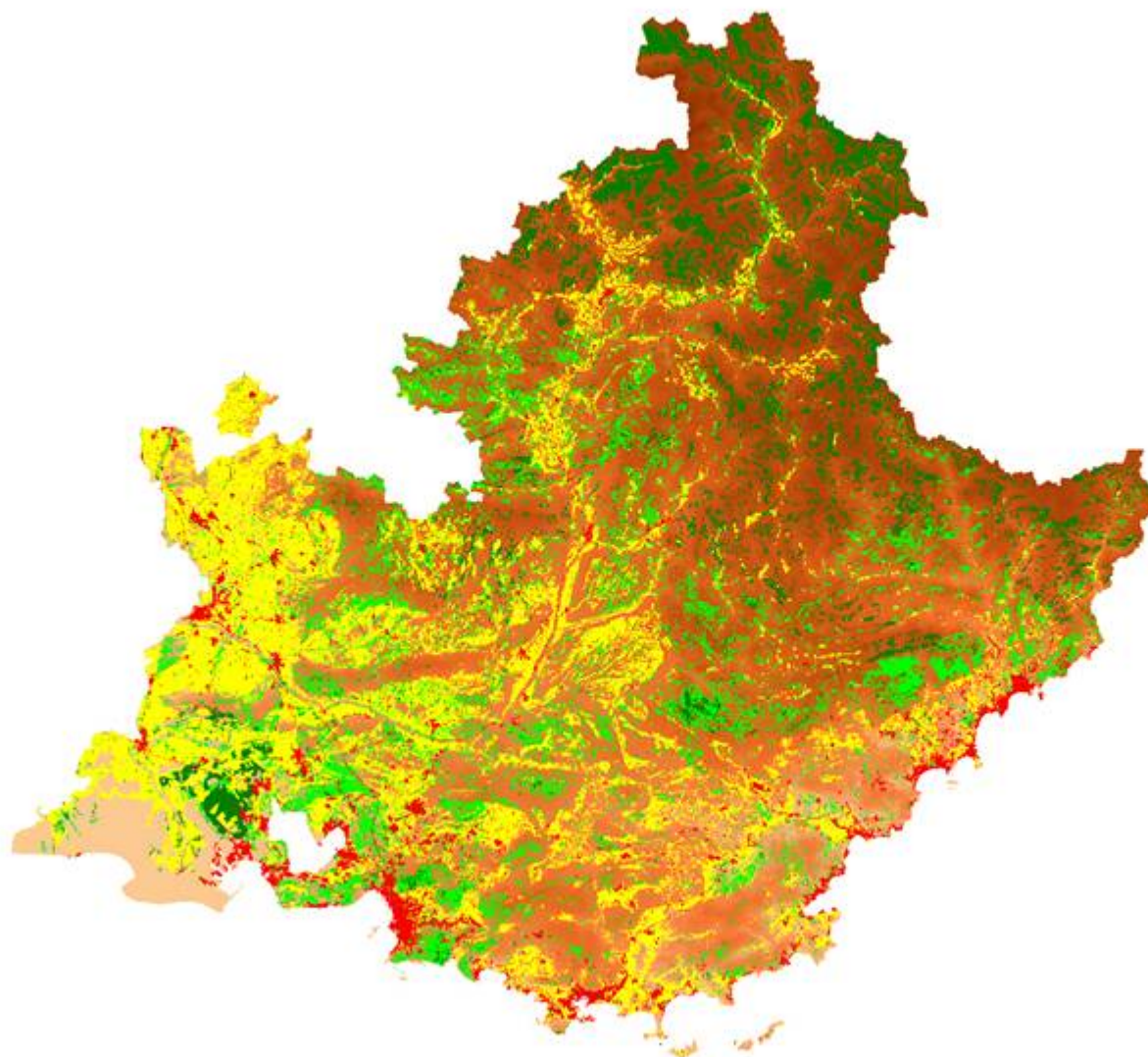
Claude Napoléone


INRA Ecodéveloppement - Avignon

Carrefours de l'innovation agronomique

L'agriculture péri-urbaine



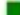
OCCUPATION DU SOL EN PACA








 Zone artificialisée
(112 000 Ha)

 Production végétale
(675 000 Ha)

Agro-pastoralisme PACA

-  Landes subalpines
-  Maquis et garrigues
-  Paturages naturels

ALTITUDE PACA

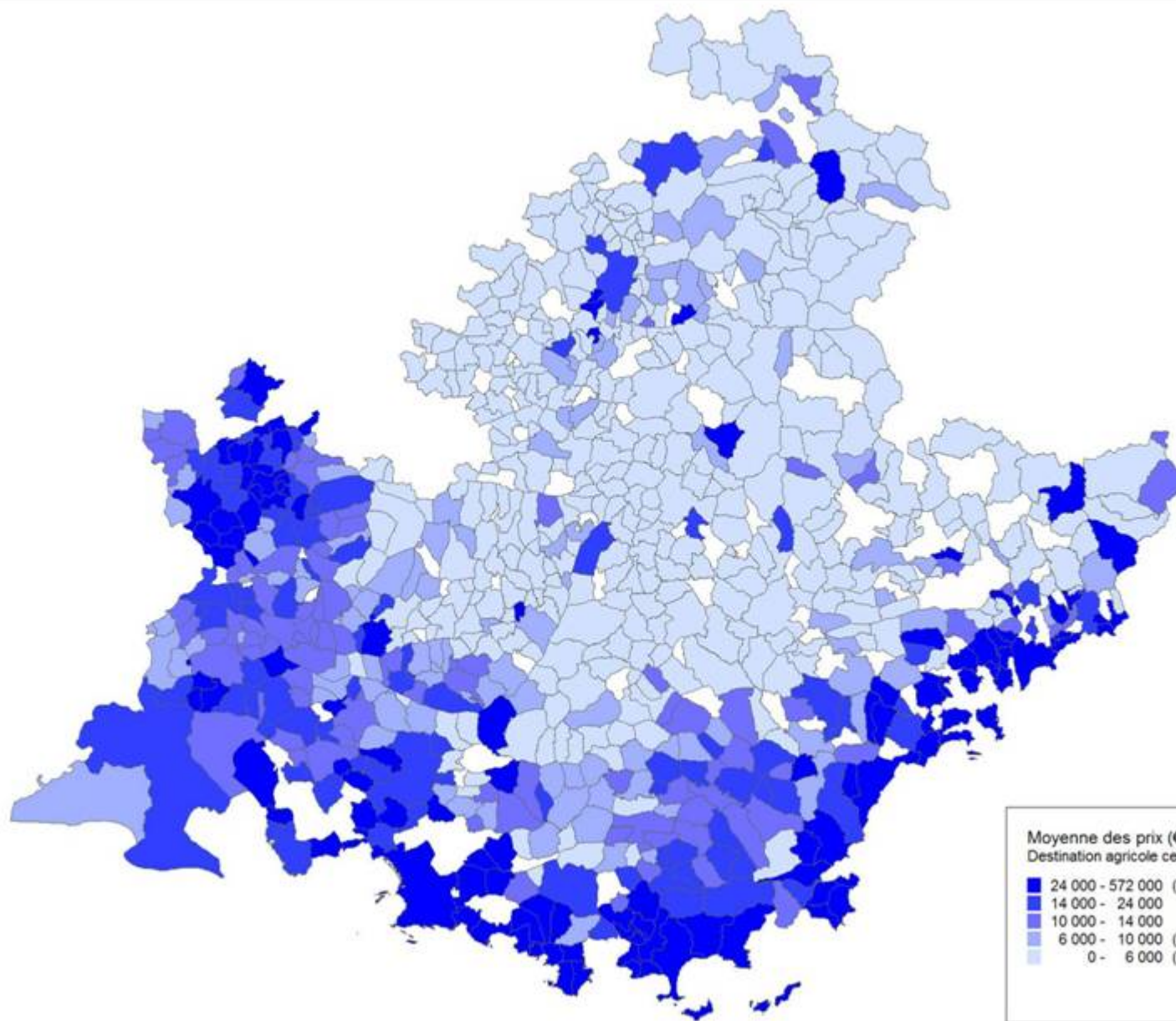
-  3 870,32
-  1 308,96
-  650,44
-  258,56
-  0

Sources :

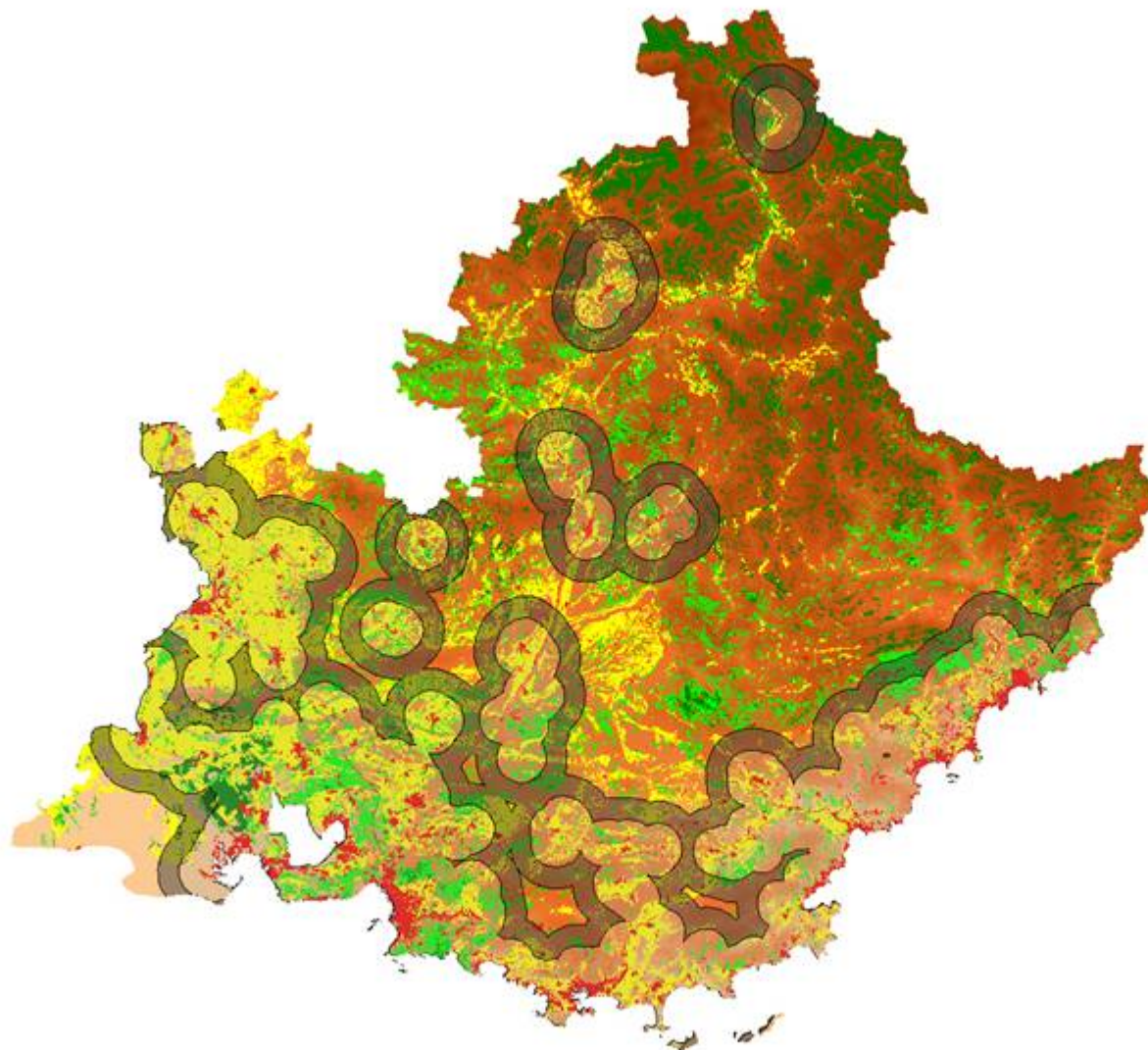


Echelle : 1000000





Part de périphérie urbaine à 5 Km dans la production végétale : 51 %
 Part de périphérie urbaine à 10 Km dans la production végétale : 70 %



OCCUPATION DU SOL EN PACA

- Périphérie urbaine 5 km (1 000 000 Ha)
- Périphérie urbaine 10 km (1 600 000 Ha)
- Zone artificialisée (112 000 Ha)
- Production végétale (675 000 Ha)

Agro-pastoralisme PACA

- Landes subalpines
- Maquis et garrigues
- Paturages naturels

ALTITUDE PACA

- 3 870,32
- 1 308,96
- 650,44
- 258,56
- 0

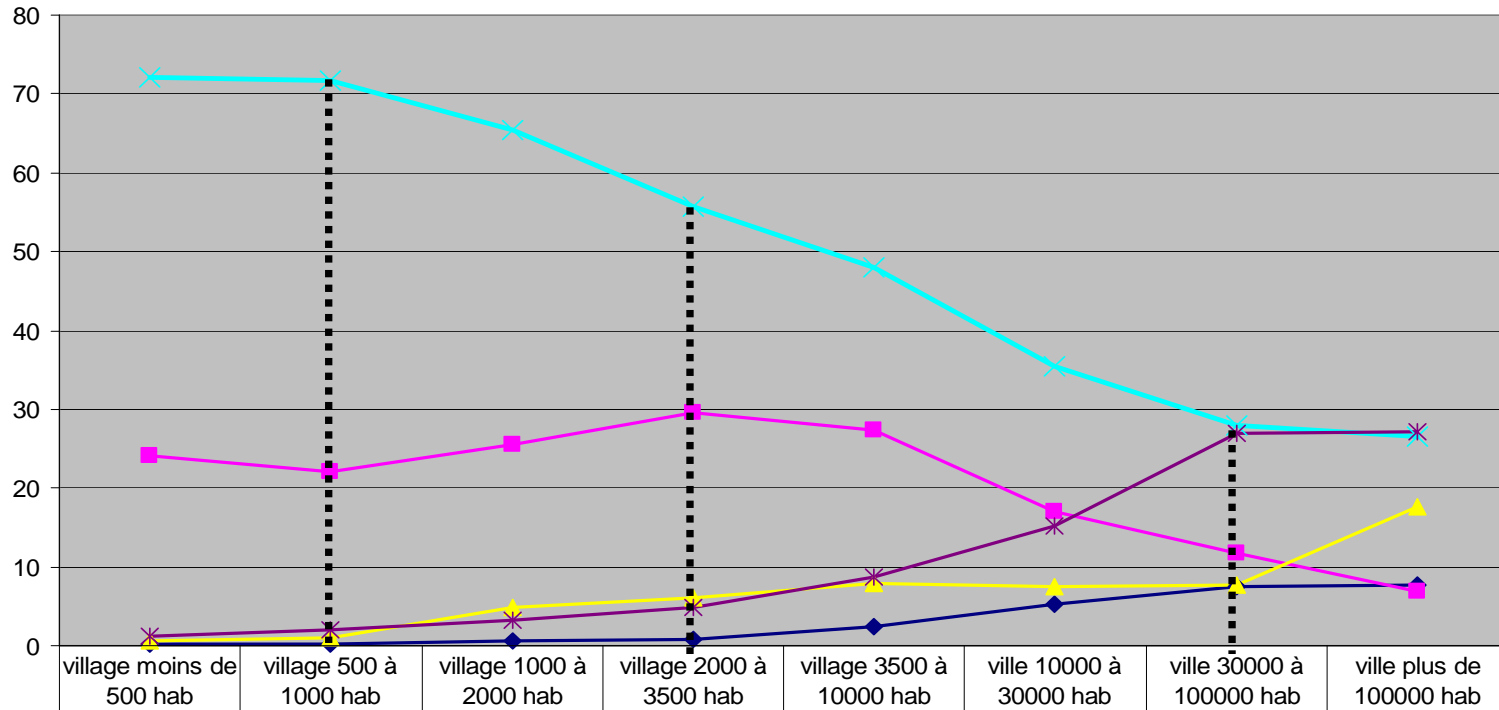
Sources :



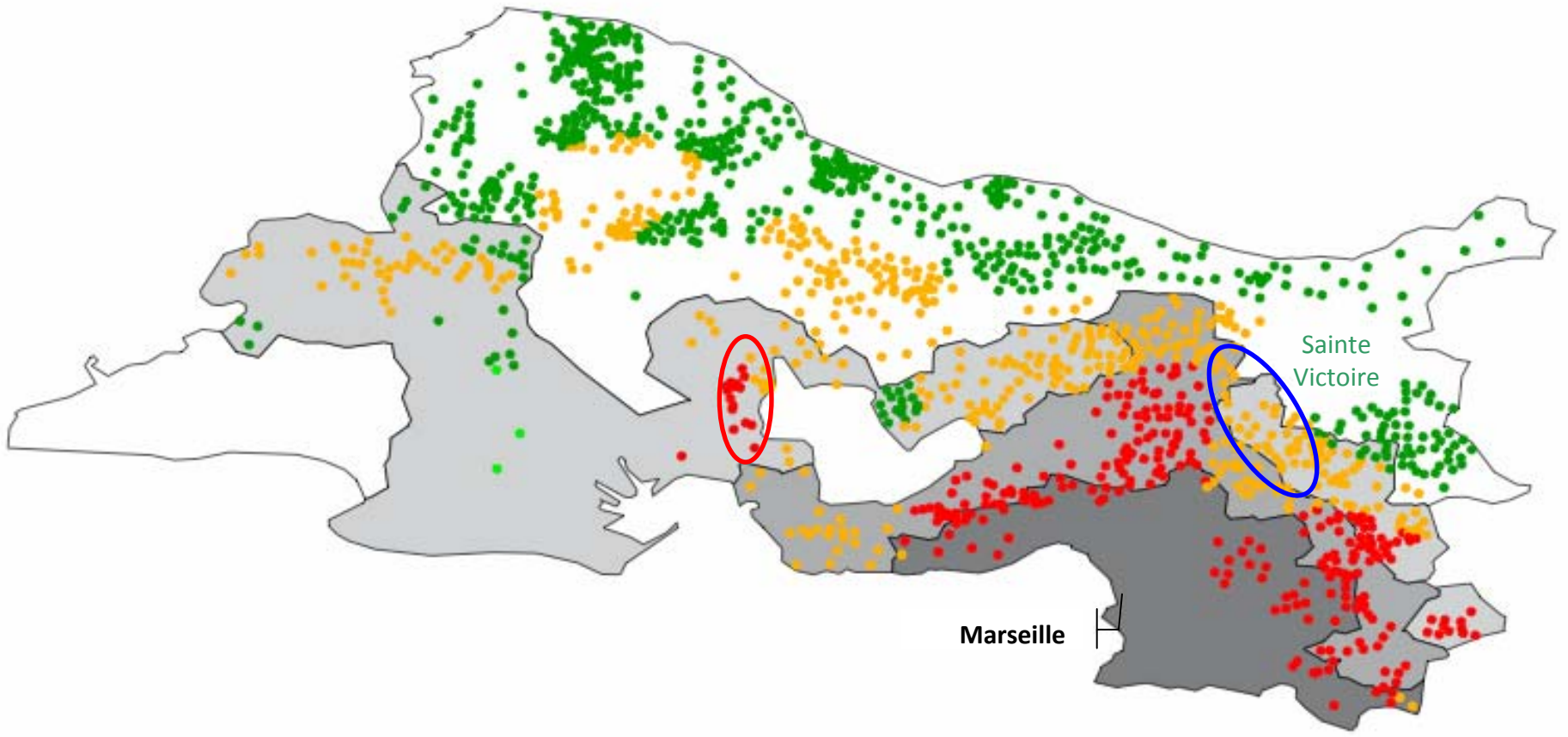
Part de périphérie urbaine à 5 Km dans l'agriculture pastorale : 28 %
 Part de périphérie urbaine à 10 Km dans l'agriculture pastorale : 47 %

La trajectoire communale : du village à la commune urbanisée

% Zonages POS en fonction de la population des communes
(médiane sur 730 Communes renseignées)



◆ Zone activités (UE, NAE)	0,22	0,29	0,55	0,9	2,35	5,26	7,58	7,72
■ Zone agricole (NC)	24,12	22,07	25,42	29,5	27,28	16,92	11,69	6,89
▲ Zone habitat Diffu (NB)	0,61	0,99	4,96	6,1	7,86	7,44	7,7	17,65
✕ Zone naturelle (ND)	72,19	71,79	65,51	55,7	48,05	35,5	27,88	26,47
✱ Zone urbaine (U, NA, ZAC, ZAD)	1,29	2,01	3,26	4,84	8,64	15,29	26,95	27,24



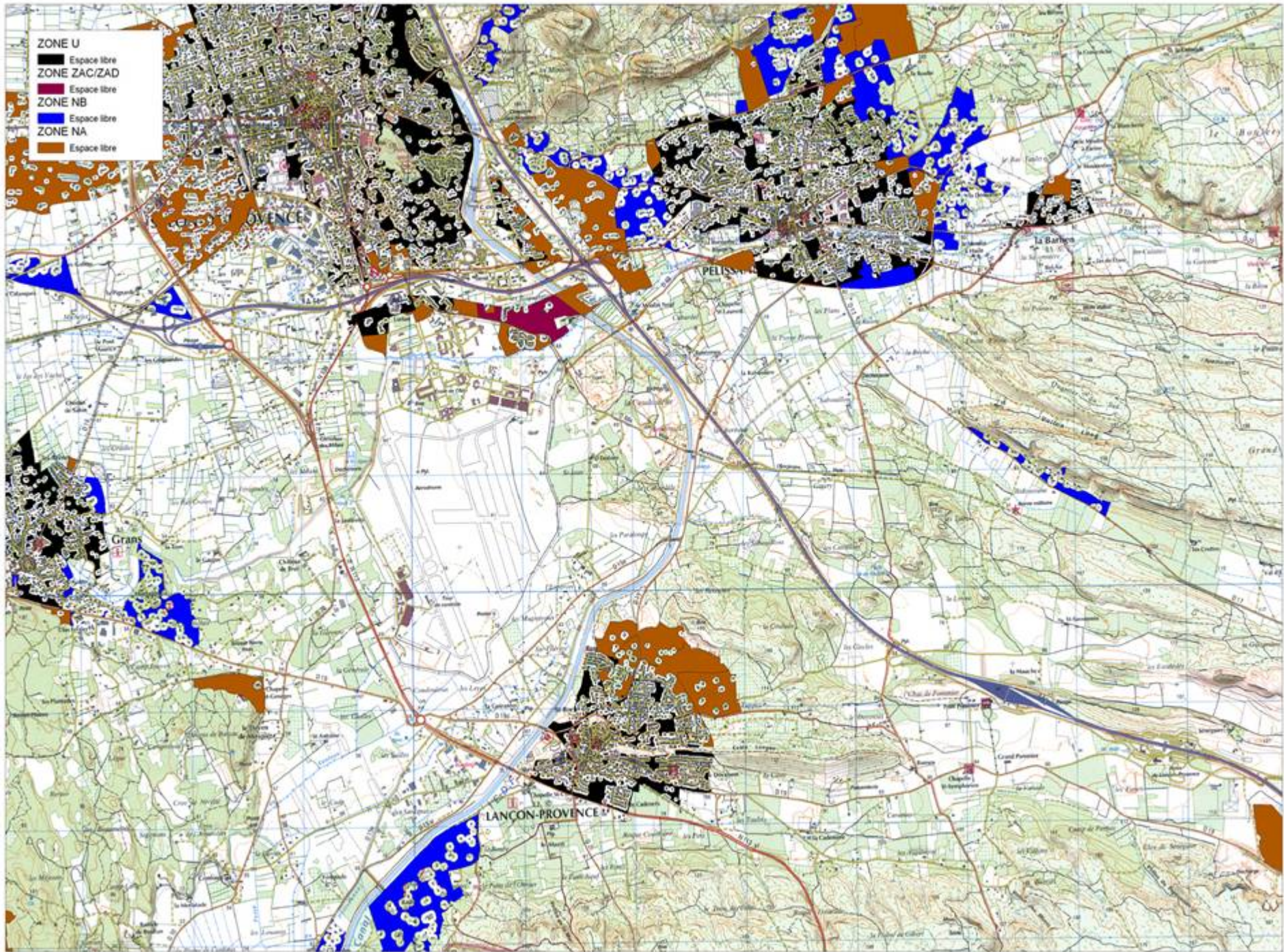
Effet des anticipations de conversion sur le marché des terres agricoles

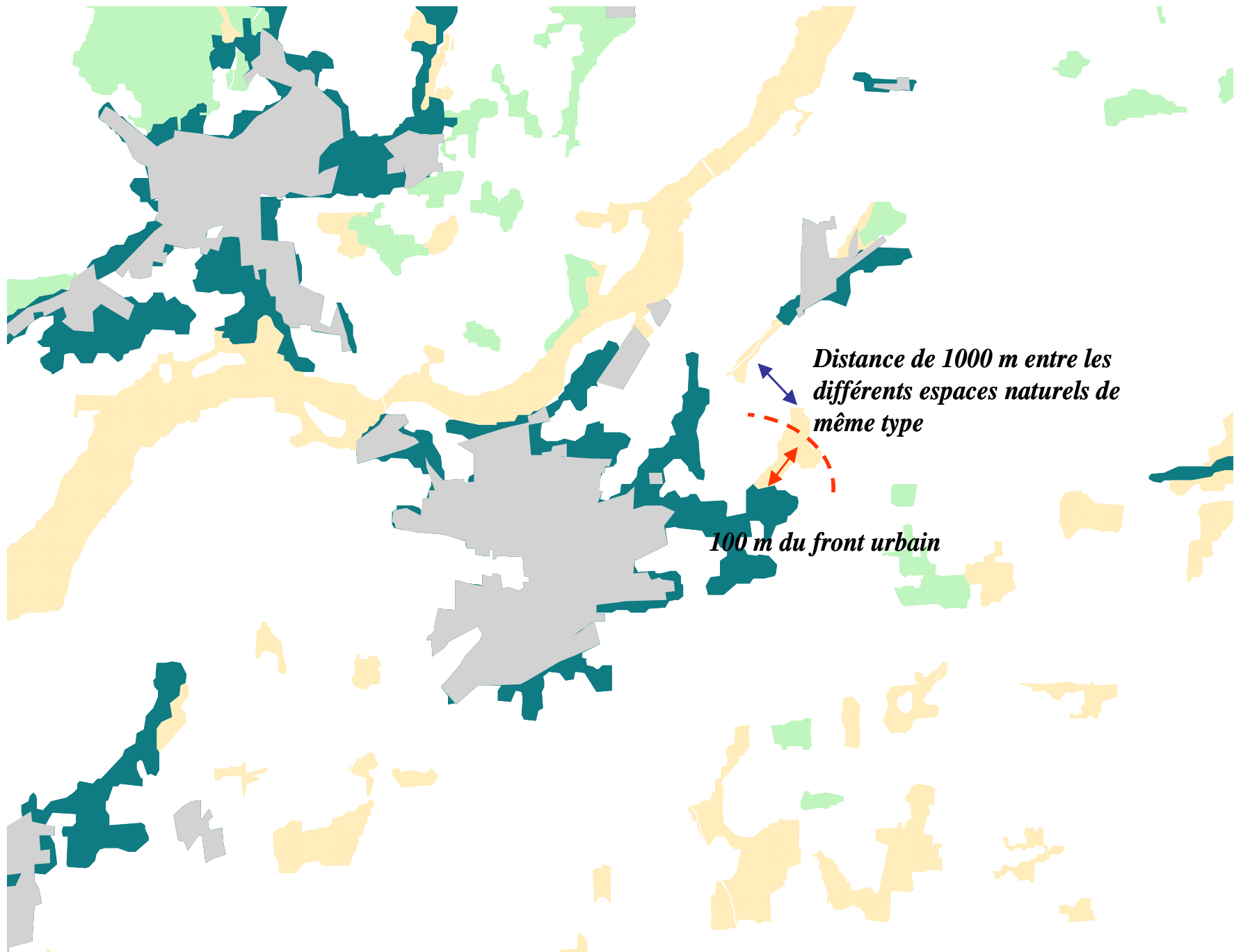
- Anticipation faible
- Anticipation moyenne
- Anticipation forte
- Anticipation très forte

Densité de population dans les 15 minutes autour de la commune

- très forte
- forte
- moyenne
- faible

- ZONE U**
■ Espace libre
- ZONE ZAC/ZAD**
■ Espace libre
- ZONE NB**
■ Espace libre
- ZONE NA**
■ Espace libre





Distance de 1000 m entre les différents espaces naturels de même type

100 m du front urbain



En conclusion...

Si les espaces agricoles et naturels périurbain ont une valeur sociale, leur pérennité est menacée par le fonctionnement du marché foncier.

En prolongeant les tendances des conurbations se créent où l'agriculture, même périurbaine, n'a plus sa place.

Pour protéger l'agriculture et des milieux naturels, il faut une régulation publique insistant plus sur une gestion économes des espaces, sur la stabilité des règles et l'exhaustivité spatiale, que sur la conception d'outils nouveaux.