

Le développement des circuits courts et l'agriculture périurbaine : histoire, évolution en cours et questions actuelles

Christine Aubry et Yuna Chiffoleau
INRA SAD UMR SADAPT – INRA SAD UMR Innovation



- Introduction et définitions
- Les circuits courts dans deux régions : l'Ile de France et le Languedoc-Roussillon
- Des questions pour la recherche et le développement
- Conclusion

Introduction et définitions

Des circuits courts anciens, notamment aux abords des villes

L'agriculture périurbaine : Une fonction ancienne d'approvisionnement des villes

Ex : Villages maraîchers autour de Paris approvisionnent les Halles et les marchés

Décline au cours du XXème siècle



Le min de Rungis (IAU, 2004)

Fin XXème

Les consommateurs remettent en cause le « globalized agri-food system » (Morgan et al, 2006)
suite aux crises sanitaires alimentaires

La qualité est de plus en plus assimilée à produits locaux, connus
(Renting et al, 2003)

Des soutiens accrus aux circuits courts pour « réactiver » la fonction alimentaire de cette agriculture périurbaine (Marsden et al, 2000)

En France

Un intérêt accru du développement agricole et des collectivités territoriales pour les circuits courts

Chambres, CIVAM, CERD, groupes indépendants d'agriculteurs (Rhône Alpes, Bretagne très actifs), - relance des marchés, points de vente collectifs, ventes de paniers etc..

Un intérêt accru de la recherche en partenariat pour les circuits courts

Projets Equal-Croc, SALT, PSDR Coxinel et Liproco, séminaire « Filières courtes de distribution, développement durable et territoires »

Les circuits courts : qu'est-ce que c'est ?

Un circuit court est un mode de commercialisation des produits agricoles qui s'exerce soit par la **vente directe du producteur au consommateur**, soit par la **vente indirecte à condition qu'il n'y ait qu'un seul intermédiaire**
(MAP, avril 2009)

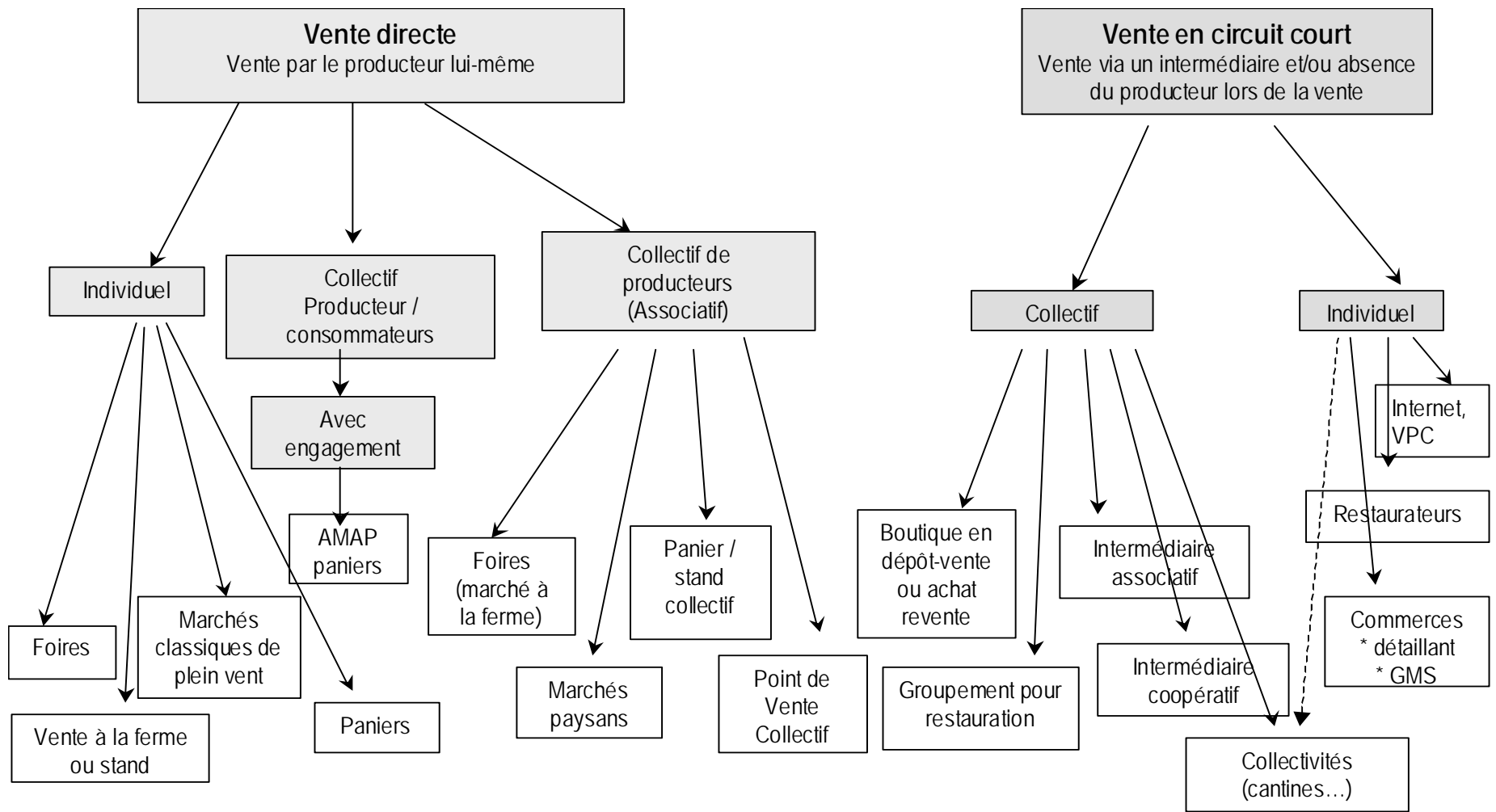


Distance géographique : pas systématiquement « courte » (Ventes Internet)

Mais reconnaissance collective de circuits courts « de proximité » ou locaux, avec adaptation de la réglementation (vente à moins de 80 km du lieu de production, décret 2002)

La « distance » aussi prise en compte par certains consommateurs : les « locavores » (Smith et Mc Kinnon, 2007)





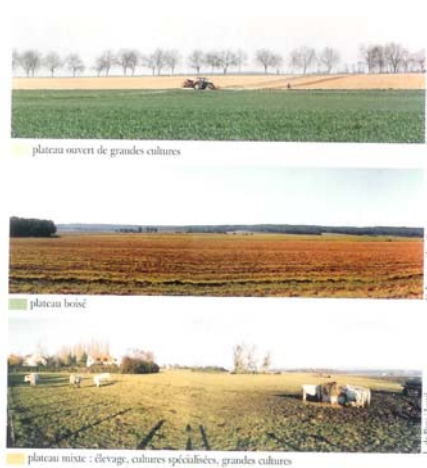
Diversité des circuits courts de commercialisation (projet Equal-Croc)



Des circuits courts dans deux régions: Ile de France et Languedoc-Roussillon

En ILE DE FRANCE

11 millions
d'habitants, **50% du territoire agricole**
(5800 km²) 94% SAU
en Grandes Cultures



IAU, 2004

1400 EA sur 5600 en Ile de France **soit une sur 4** présente au moins une forme de Circuit court (16% national) (Agreste, 2005)

Produits en CC : Légumes, fruits, volailles, miel (pain)



C'est-à-dire des produits qui marquent peu le paysage périurbain

ALIMENTATION
AGRICULTURE
ENVIRONNEMENT

INRA

Le fait de deux catégories d'exploitations

Fermes spécialisées (46%)

< 12 ha, 2,2 UTH permanents

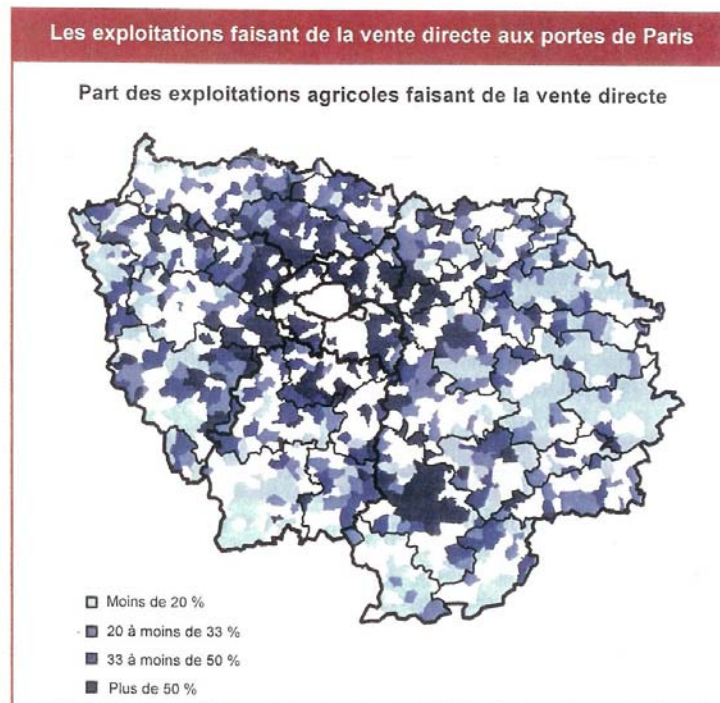
Souvent fragiles (arboriculture) et en diminution

(Sauf frémissement maraîcher)

Fermes mixtes (34% en 2005)

76 ha 4,4 UTH permanents

En augmentation ?



Source : Agreste - RA 2000

60% des fermes en marchés forains

Mais forte diversification

Plaine de Versailles 26 EA/65EA en CC

8 formes différentes

Marché forain = 11 Vente Ferme= 7 Cueill= 3 Amap= 3 Autres paniers= 3
Internet= 2 G.D= 2 Rest, Détail= 14 + *Circuits longs* = 14



Des **formes nouvelles** qui n'existaient pas il y a 5 ans
Des **Combinaisons de formes** dans les EA
Des **combinaisons avec les Circuits longs**

Malgré une demande soutenue des consommateurs
(ex dynamique des Amap, succès des ventes en gares)

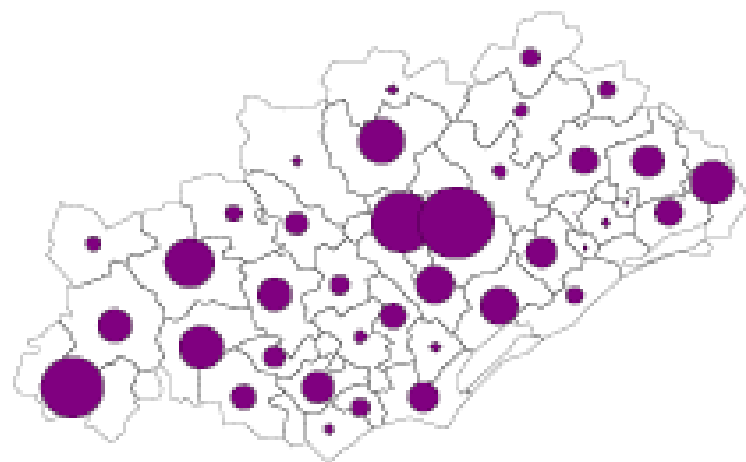
- ☹ **Accès au foncier ardu..(pb reprise)**
- ☹ **Accès à la Main d'œuvre**



Dans l'agglomération de Montpellier : des circuits courts comme réponse aux crises agricoles ?

Historiquement, périphérie urbaine structurée autour **d'exploitations viticoles** (80% SAU Hérault) adhérentes de caves coopératives (3/4 production viticole régionale) et **en maraîchage d'export**

Des circuits courts **sur des productions secondaires surtout développés en zone rurale éloignée** (néo-ruraux des années 70 et 90)



Légende de la carte



70



50



20

Des circuits pas toujours « courts » en termes de distance

Nombre d'exploitations agricoles en vente directe avec consommateurs, par canton dans le département de l'Hérault (AGRESTE, RGA 2000)

→ développement des CC comme moyen de lutter contre la fragilisation, économique et sociale de l'agriculture périurbaine ?



13% « seulement » de VD en Languedoc-Roussillon en 2005

Populations pauvres importantes, labiles (étudiants, touristes)
ex : difficulté à développer des Amap



Diversité et attentes fortes: 5 types de maraîchers, 3 types d'amateurs de produits locaux (projet Equal-Croc)

Des pionniers et des innovations : premier marché « réservé aux circuits courts », partenariats étudiants-petits producteurs, démarches collectives etc.

Répartition de quelques systèmes de vente
collectifs ou individuels

Hérault-34

Zone des hauts cantons :

Une majorité de
systèmes de vente
estivaux, de promotion
etc.

Une commercialisation
liée au tourisme rural

Zone de plaine :

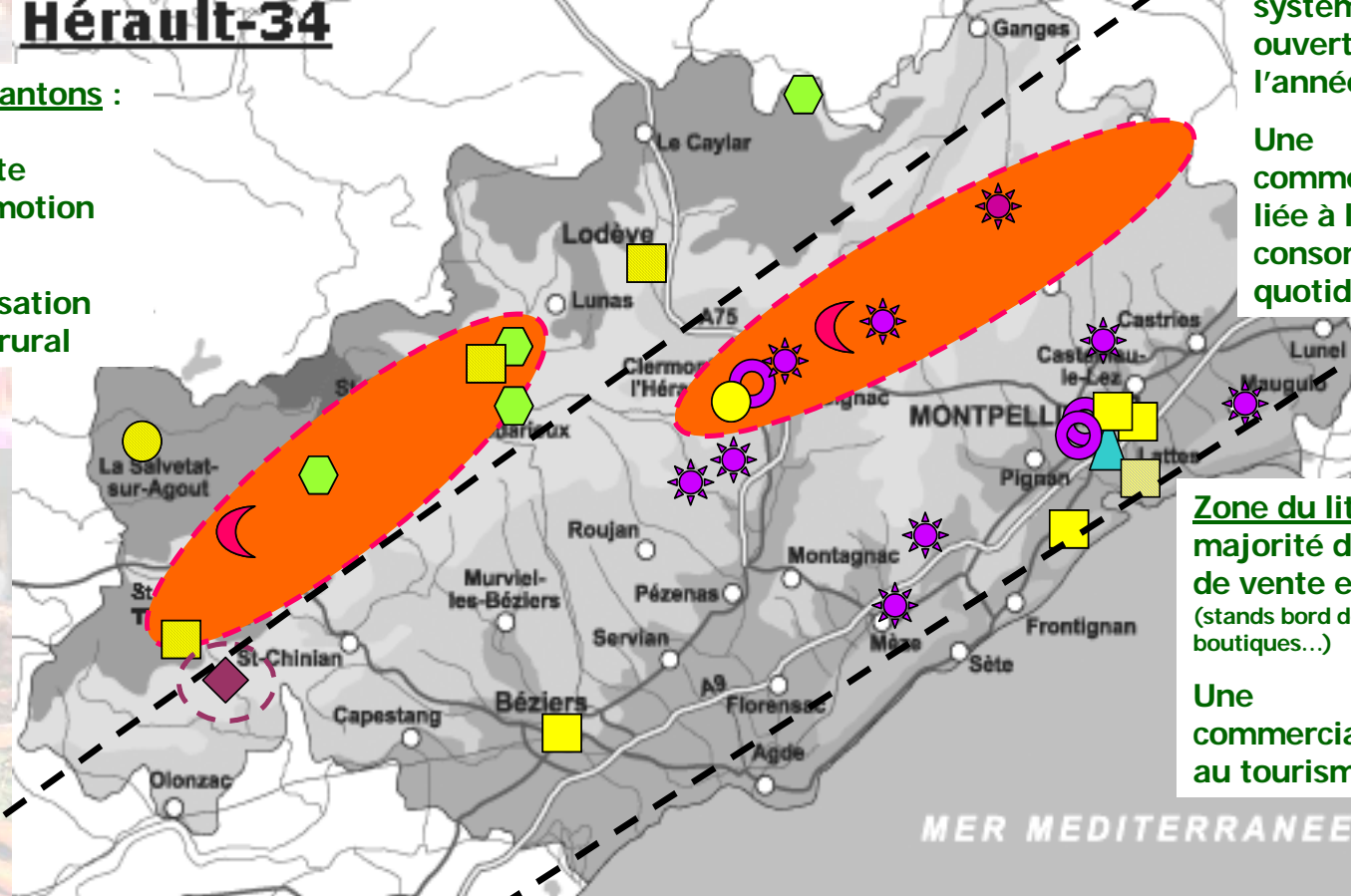
Une majorité de
systèmes de vente
ouverts toute
l'année

Une
commercialisation
liée à la
consommation
quotidienne locale

Zone du littoral :

Une
majorité de systèmes
de vente estivaux
(stands bord de route,
boutiques...)

Une
commercialisation liée
au tourisme de masse



Marché Paysan Estival

Marché Paysan Hebdomadaire

PVC estival

PVC Hebdomadaire

Paniers

Lieu de livraison : AMAP

Livraison de panier
en circuits courts

Association de promotion par la
restauration : Assiettes de Pays

Boutiques Produits du terroir en Dépôt
vente

Association de promotion et GIE
« Navet de Pardailhan »

Les Circuits courts : une voie d'avenir pour l'agriculture périurbaine ?

A. Connaissances et références sur les pratiques productives et les performances dans ces modes de commercialisation

Des données technico-économiques encore rares (projet Equal-Croc, données CERD, projet Coxinel)

Un vrai manque de données statistiques (inclusion dans les prochains RGA ?)

Renforcer et concevoir des dispositifs (observatoires régionaux...) pour

- évaluer les **pratiques et la rentabilité économique des CC** (et leur compatibilité dans les EA)
- évaluer les **parts de marchés potentielles**
- évaluer les **impacts économiques et sociaux sur les territoires** (emplois, foncier..)

B – Impacts environnementaux Circuits courts- circuits longs

Transport (« food miles ») et consommation d'énergie

Viande d'agneau	<i>Chaîne régionale</i>	<i>Chaîne internationale (Hémisphère sud)</i>	
		<i>Transport maritime (Auckland-Hambourg)</i>	<i>Transport routier</i>
<i>Distance</i>	100 kms	20.000 kms	400 kms
<i>Moyen de transport</i>	camionnette (retour vide)	Porte conteneur (2500 ct, retour plein)	Poids lourd à conteneur réfrigéré (retour plein)
<i>Quantité transportée</i>	200 kg / voyage	20 t/conteneur (194t)	20t
<i>Consommation de carburant/ 100 kg livrés</i>	15 kg	2 kg	1 kg

Schlich et al, 2005 In Courrier de l'environnement de l'INRA, 53, 2006

La distance n'est pas un indicateur suffisant – organisation logistique en CC
Débats en cours sur les indicateurs .. Mais marquage des produits aussi !

C – Circuits courts et renforcement des liens sociaux producteurs-consommateurs, agriculteurs et urbains ?

Des consommateurs avides de produits et de services

Mais des « liens » variables entre producteurs et consommateurs y compris au sein des formes « solidaires » type Amap
(Lamine, 2008; Pasquier, 2007)

motivations variées des consommateurs (santé, prix avant lien) Dury, 2008

Des producteurs qui ne rencontrent pas nécessairement les consommateurs (Dubuisson et Le Velly, 2008)

Pourtant ces liens peuvent « justifier » en partie le maintien de l'agriculture périurbaine (multifonctionnalité/ reconnection entre mondes agricole et urbain)

Conclusion

Des circuits courts qui se diversifient, notamment en périurbain car la demande urbaine est forte

- Un poids variable selon les régions
- Un manque criant de données scientifiques et techniques sur les diverses formes de CC et leurs évaluations
- Une analyse comparative nécessaire des différentes formes de soutien (régional, local...) aux circuits courts

Un thème favorable au développement de recherches pluridisciplinaires (sciences techniques, économiques, sociales et politiques) et en partenariat avec le développement

Un thème qui appelle de nouvelles synergies territoriales : profiter du Réseau Rural (national, régions)