

# La filière fruits et légumes, évolution récentes et enjeux actuels de la qualité

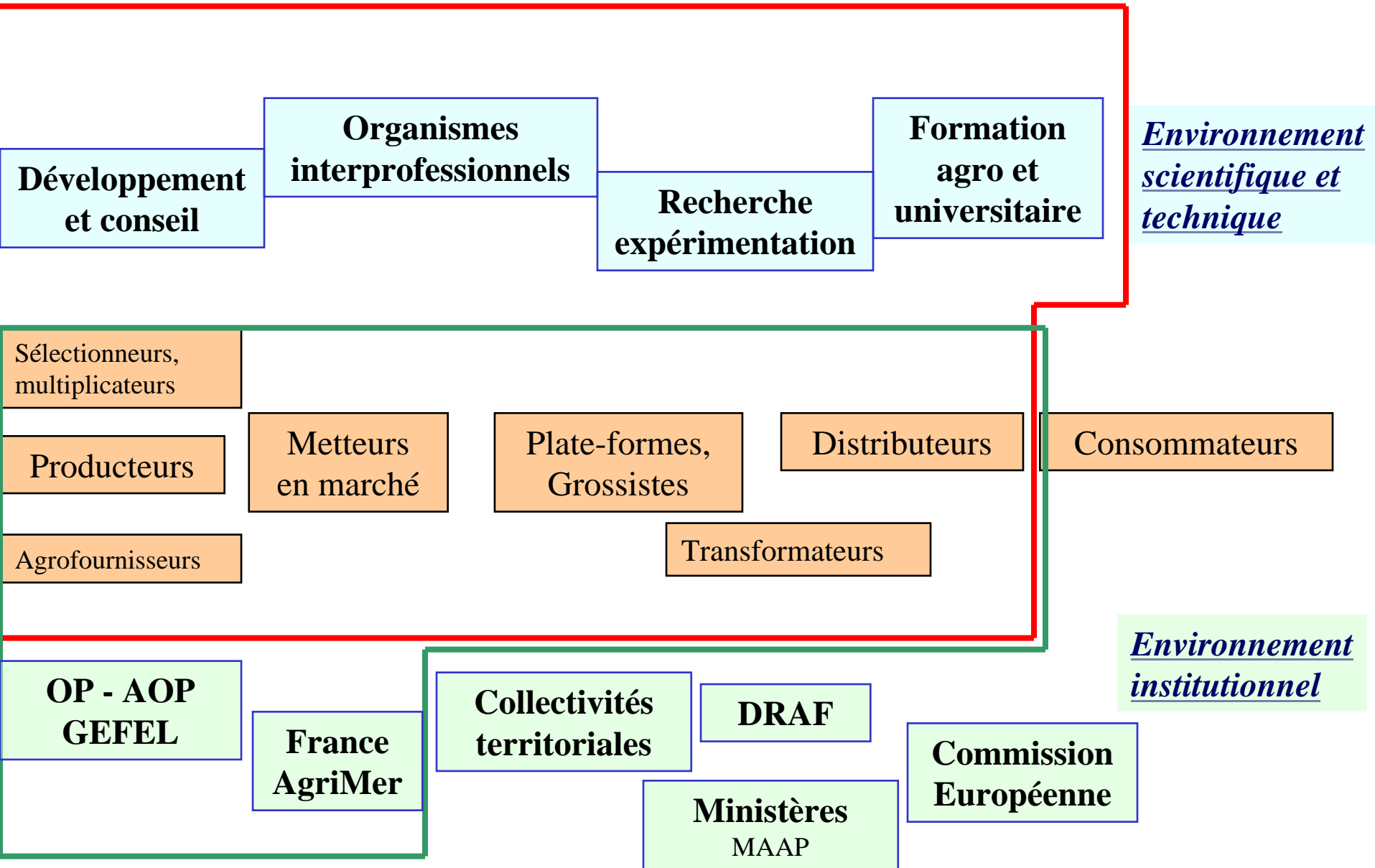
B.Jeannequin, F.Dosba, J.Pluinage



# La grande diversité de la filière F &L

- ✓ De nombreuses espèces fruitières et légumières
- ✓ Des modes de production variés
- ✓ Des produits pour le marché du frais et de la transformation
- ✓ Divers modes de commercialisation
- ✓ Un grand nombre d'acteurs impliqués du « champ à l'assiette »
- ✓ Différents niveaux d'organisation professionnelle et interprofessionnelle

# Une filière F&L avec de fortes interactions



# Une consommation stable et des attentes fortes

## ➤ Une consommation stable en volume et encore faible

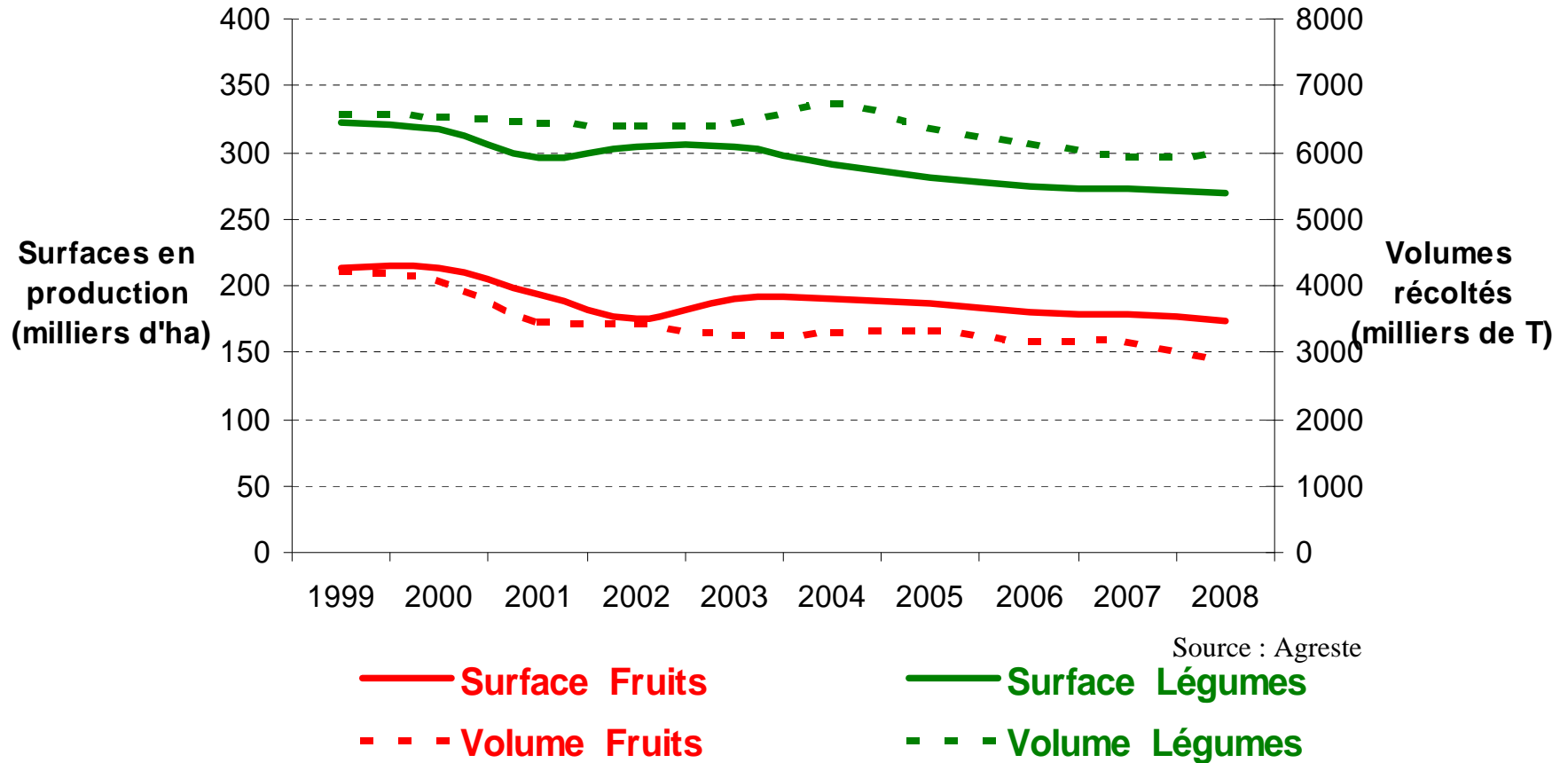
- Compensation de la baisse d'achat des produits frais par les transformés
- Inférieure aux recommandations du PNNS

## ➤ Des freins récurrents :

- prix, « périssabilité », manque d'accessibilité, de « praticité », et de « savoir faire »

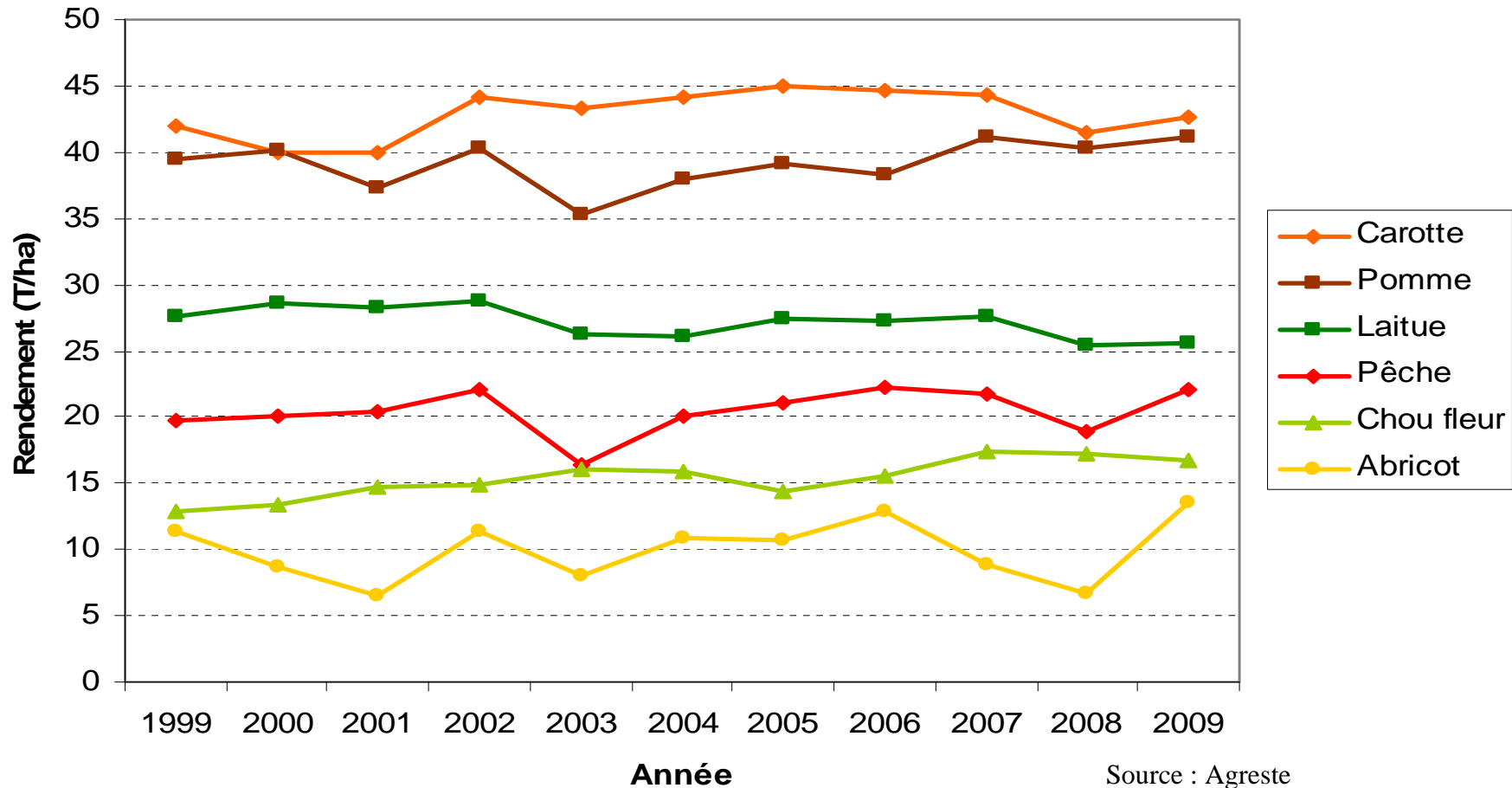
## ➤ Des attentes sociétales fortes en terme de qualité

# Des surfaces et des volumes récoltés en réelle diminution depuis 10 ans



Évolution des surfaces et de la production de fruits et de légumes en France entre 1999 et 2008

# Des rendements moyens qui tendent à plafonner



Évolution du rendement de quelques fruits et légumes de 1999 à 2008

# La production en Agriculture Biologique s'accroît plus fortement

- 21000 ha en 2008 – 4,6% des surfaces nationales de F&L
- Fort accroissement récent, mais davantage pour les fruits (22% de 2005 à 2008) que pour les légumes (12,4%)
- Toutefois des difficultés techniques pour de nombreuses productions

# Des circuits de commercialisation diversifiés

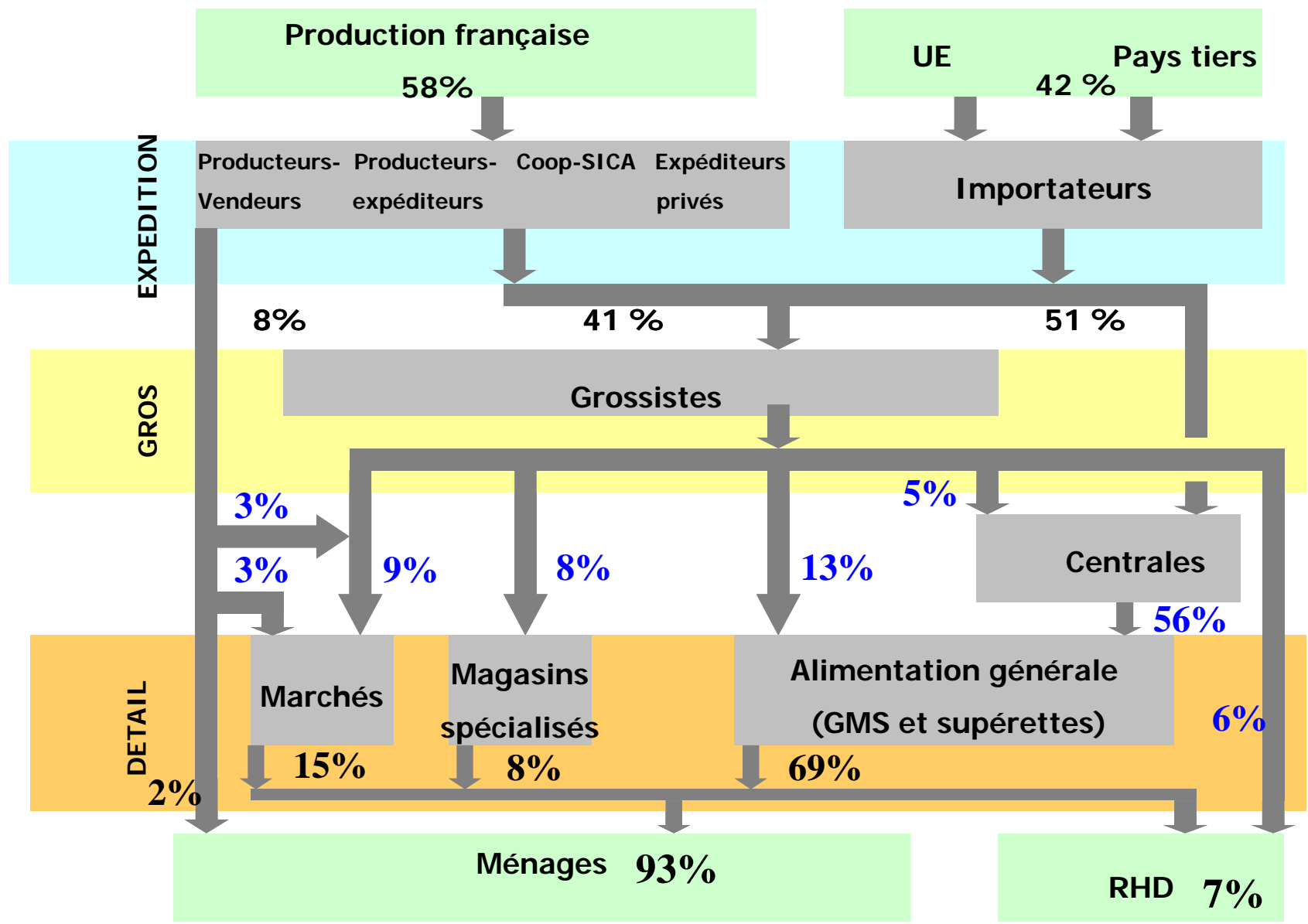
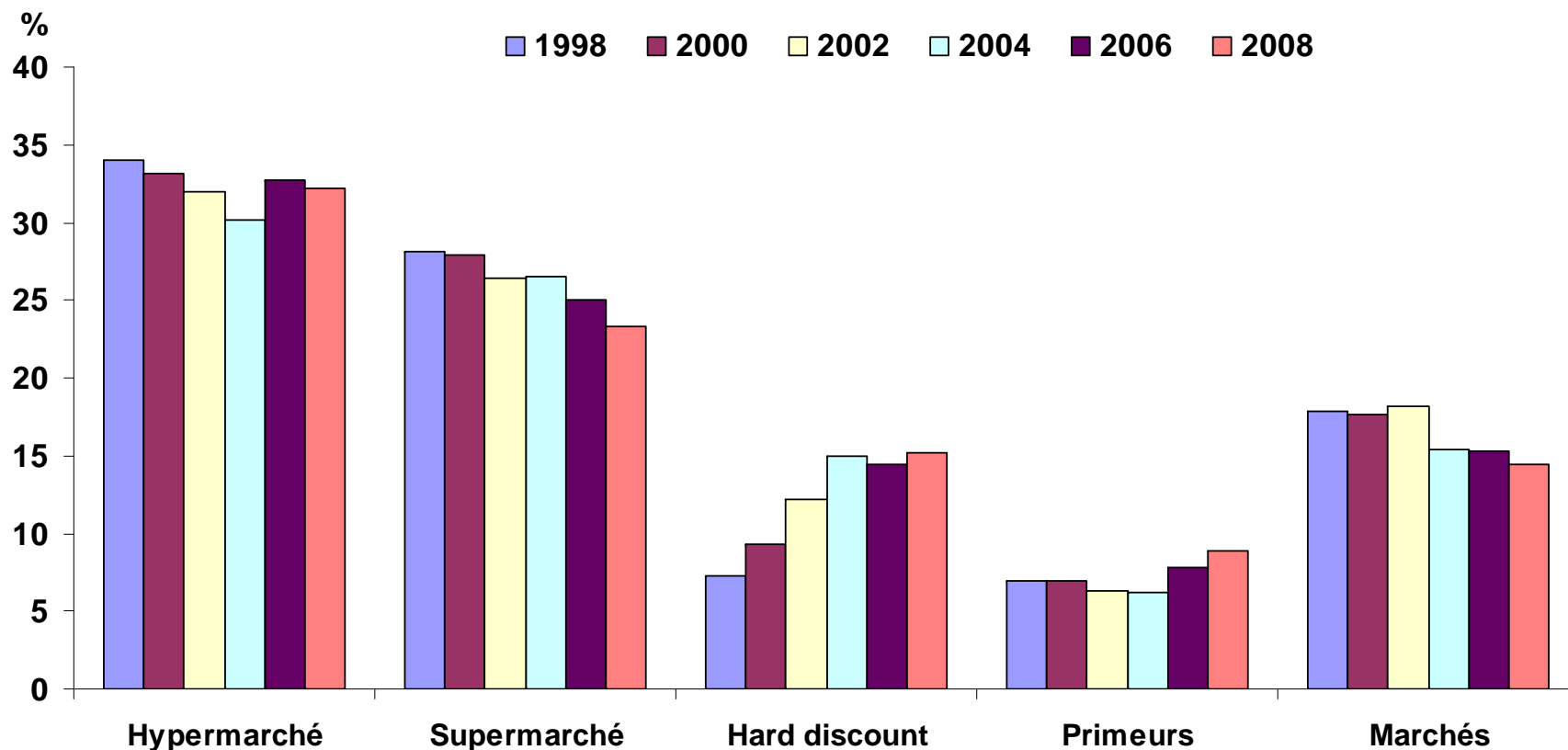


Diagramme de la distribution des F&L frais en 2008 en % des volumes consommés (Ctifl)



# Des parts de marché entre les circuits de distribution en constante évolution



Sources : Secodip /TNS Worldpanel

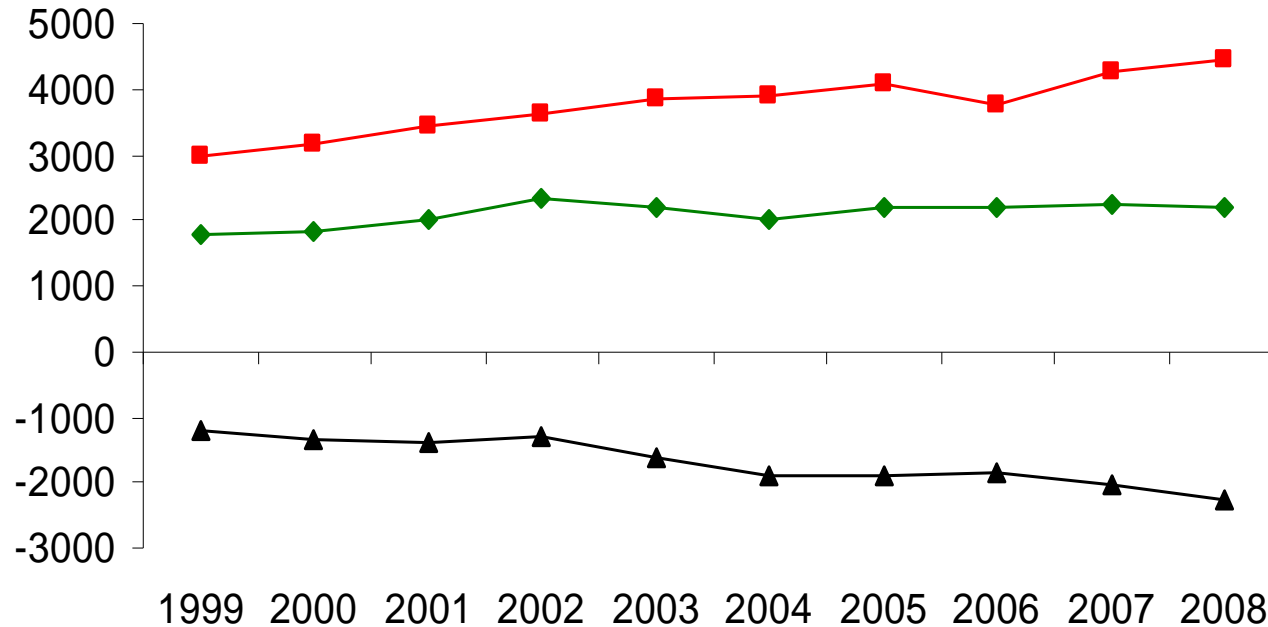
## Évolution des parts de marché (en volume) des circuits de distribution

ALIMENTATION  
AGRICULTURE  
ENVIRONNEMENT



# Un solde des échanges de plus en plus déficitaire

en millions d'€



Source : DGDDI (Douanes)

◆ Exportations      ■ Importations      ▲ Solde

**Solde des échanges de fruits et légumes frais de 1999 à 2008**

# La compétitivité de la production française demeure forte sur le marché international des fruits et légumes

	Pomme	Pêche	Fraise	Tomate	Salade	Chou fleur
1	Chili	Italie	Espagne	Pays Bas	Espagne	<b>France</b>
2	Italie	Espagne	<b>France</b>	<b>France</b>	Pays Bas	Espagne
3	Belgique	<b>France</b>	Pays Bas	Maroc	Belgique	Belgique
4	<b>France</b>	Grèce	Italie	Belgique	<b>France</b>	Allemagne
5	Etats Unis	Turquie	Allemagne	Espagne	Italie	Pays Bas

Source : FranceAgriMer 2009

**Classement par ordre décroissant des principaux pays concurrents selon l'analyse de 6 facteurs de compétitivité**

( Potentiel de production, Environnement, Potentiel pour conquérir les marchés; Portefeuille des marchés, Organisation de la filière, Macro-économie)

# Des politiques publiques qui interagissent auprès des différents acteurs de la filière

## ➤ Plan National Nutrition Santé 2

- Recommandations pour limiter les problèmes des maladies chroniques liées à l'alimentation

## ➤ Grenelle de l'environnement

- Respect de l'usage des ressources naturelles, adoption de modes de production et de consommation durables, ...mise en oeuvre du plan Ecophyto 2018

## ➤ Loi de modernisation agricole

- Mise en œuvre d'une politique publique de l'alimentation
- Amélioration de la compétitivité de l'agriculture

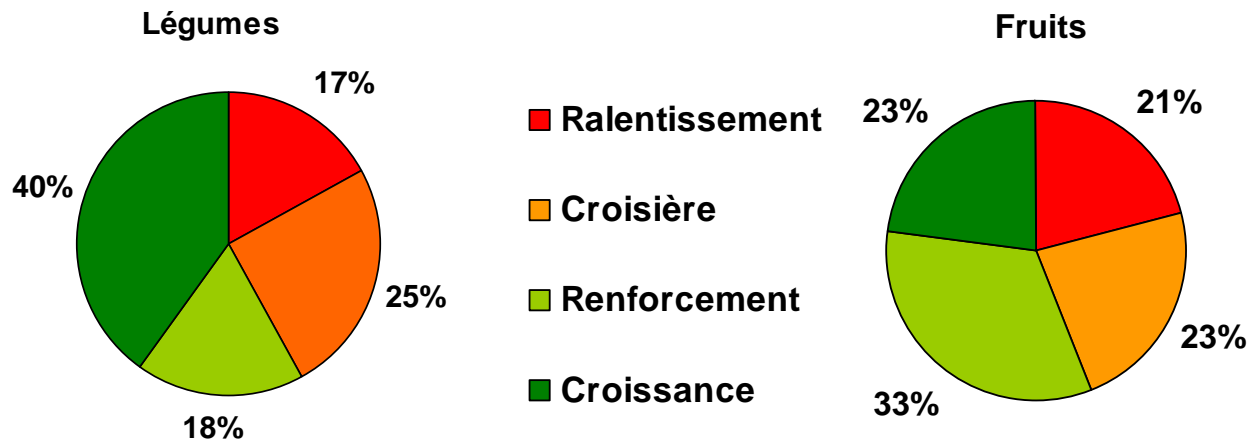
## ➤ Nouvelle OCM 2008

# Une organisation économique en restructuration

- Mise en œuvre d'une nouvelle Organisation Commune de Marchés (OCM 2008)
  - Accompagner l'organisation de la production
  - Répondre aux attentes environnementales de la société
- Création d'Association d'Organisation de Producteurs –AOP
  - Une restructuration verticale (nationale ou de service) en remplacement de l'organisation régionale par grand bassin de production (BRM, BGSO,...)
  - Une coordination nationale des AOP par la GEFEL
- De nouveaux programmes opérationnels (PO) orientés dans un cadre national: production de qualité, préservation de l'environnement, gestion de crises, soutien R&D

# Une situation économique difficile pour les exploitations fruitières et légumières

➤ Trajectoire de développement des exploitations en 2008



Sources : Observatoire des exploitations fruitières et légumières

➤ En 2009, une baisse du revenu de 54% pour les producteurs de fruits et de 34% pour les maraîchers et horticulteurs Source : Agreste

# La construction sociale de la qualité en fruits et légumes

## ➤ Valoriser la qualité :

- suppose une **perception partagée** de la qualité par l'ensemble des acteurs de la filière
- nécessite la différenciation
- repose sur :
  - sur des **caractéristiques intrinsèques** du produit
  - sur un **ensemble de valeurs associées aux produits**

# Les différents types de qualités à valoriser

- Les **qualités organoleptiques**, objectivement mesurables
- Les **qualités nutritionnelles** : attente par rapport aux caractéristiques spécifiques d'un produit
- Les **qualités sociétales** : encouragement à la production de valeurs reconnues : respect environnement, solidarité sociale, ...



# L'organisation de la reconnaissance de la qualité: la question des signes

- **Identifier** clairement la qualité supérieure du produit
- **Organiser la confiance:**
  - **interpersonnelle**, par la connaissance mutuelle des acteurs, dans une situation de proximité
  - **intergroupe**, par des signes attachés aux produits, et aux processus de production

# Un point clef: le consentement du consommateur à payer un prix plus élevé

## ➤ Une limite objective: le revenu des ménages

- 60% des consommateurs déclarent être prêts à payer plus cher pour l'achat de produits alimentaires, porteurs d'un signe de qualité
- 40% des consommateurs expriment leur défiance

Source : CREDOC

# Les conditions de réussite

- Penser les dispositifs de valorisation de la qualité de manière dynamique, relativement les uns par rapport aux autres
- Éviter la multiplication des signes de qualité
- Prévoir des politiques de régulation, des acteurs publics aux acteurs professionnels

Source : Valorfel 2010

# CONCLUSION

La technicité des producteurs, la diversité des situations pédo-climatiques, la réorganisation économique ainsi que la mise en œuvre d'approches fédératives et participatives R&D autour de nouvelles questions de recherche sont de véritables atouts.

L'étude des facteurs de compétitivité des fruits et légumes français sur le marché international montre d'ailleurs que certains produits ont un réel potentiel de reconquête du marché.

Face à la vive concurrence internationale et aux nouvelles attentes sociétales, le devenir de la filière française des F&L est très lié à sa capacité à relever les enjeux portant sur la qualité.

Merci de votre attention

ALIMENTATION  
AGRICULTURE  
ENVIRONNEMENT



# Analyse bibliométrique des publications scientifiques mondiales sur les fruits et légumes (2000-2009) : premiers résultats.

M.V. Tatry, D. Fournier, F. Dosba, B. Jeannequin



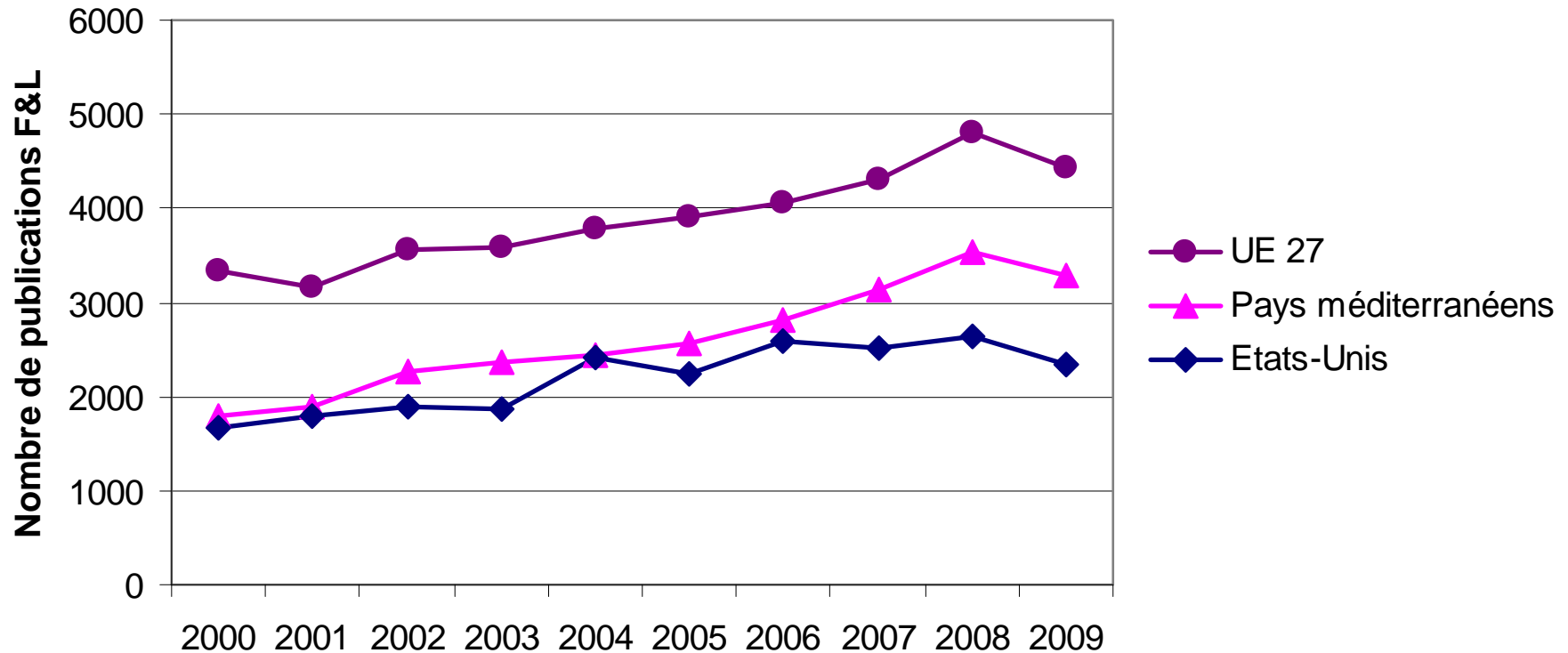
# Objectif de l'analyse

- Positionnement de la France et de l'Inra dans le contexte international de la recherche sur les fruits et légumes (F&L)
- Au niveau mondial, européen et méditerranéen

# Méthodologie

- **Web of Science (WoS) :**
  - Articles et conférences : Sciences + Sciences Sociales
  - Équation de recherche avec les noms d'espèces F&L (échanges mondiaux > un million de tonnes en 2008 - FAO) + espèces tempérées : 314 191 publications
- **Suppression des références hors-sujet :**  
homonymie, « KeyWords Plus »...
- **Corpus F&L final :** 96 089 publications  
(51,1% légumes; 45,7% fruits; 3,2% fruits et légumes)

# Evolution 2000-2009



- Accroissement mondial du nombre de publications F&L : + 5,2 %
  - Supérieur à celui du WoS en général (+ 4,9 %)
  - Pays méditerranéens : F&L en forte croissance : + 6,9 %



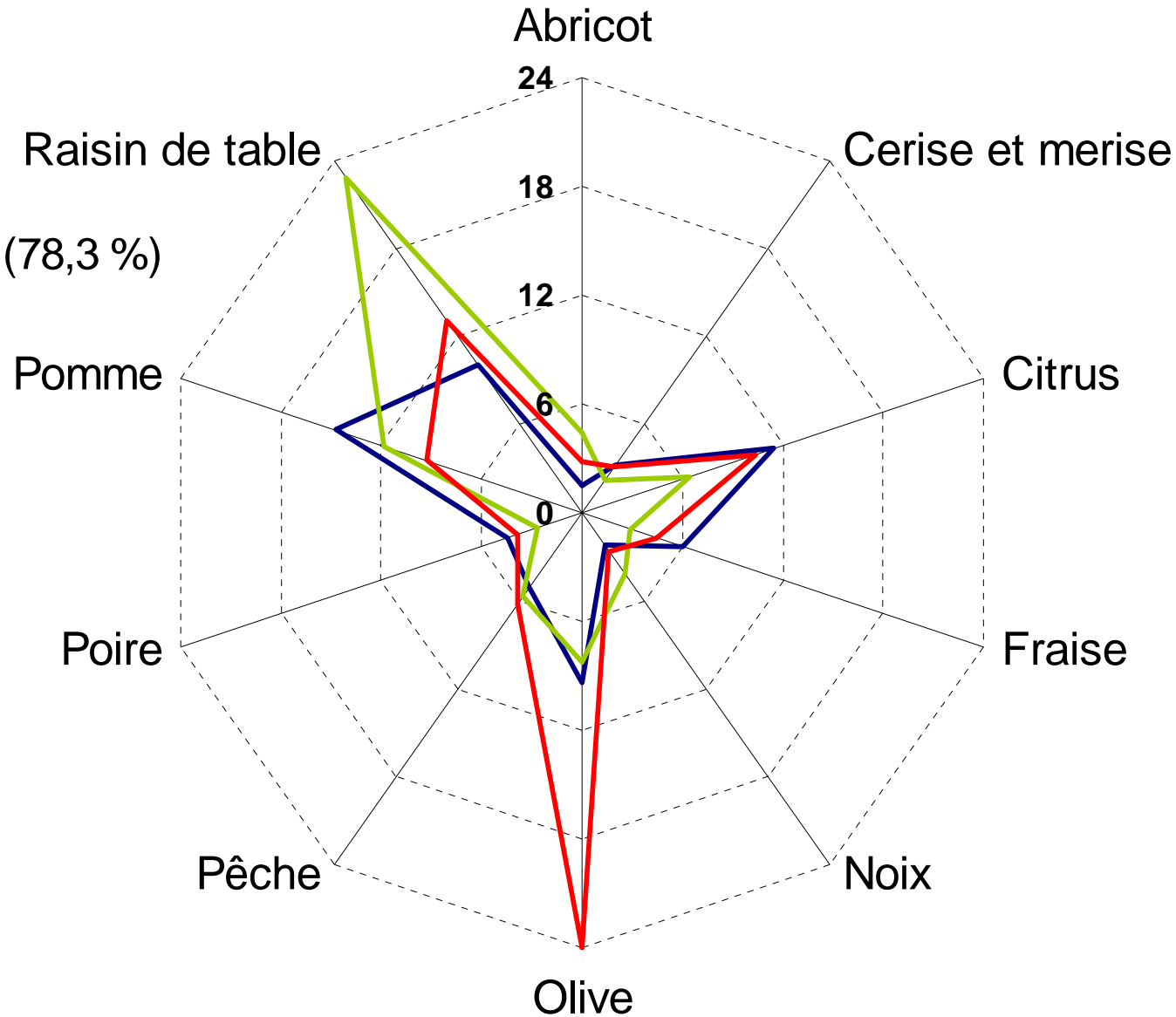
# Espèces fruitières

*Pourcentage du corpus Fruits.*

— Monde (66,6 %)

— France (70,0 %)

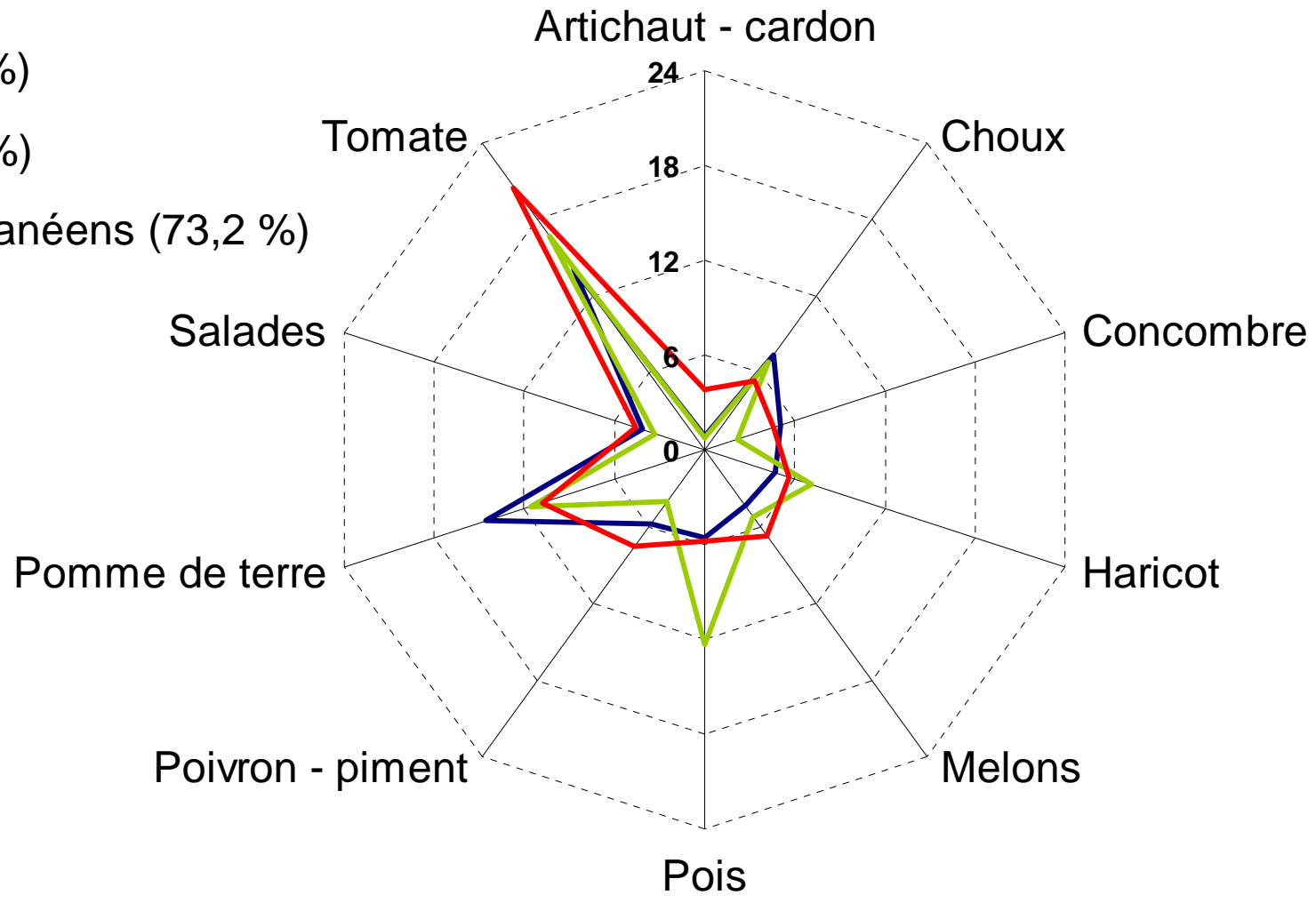
— Pays méditerranéens (78,3 %)



# Espèces légumières

*Pourcentage du corpus Légumes.*

- Monde (65,2 %)
- France (68,4 %)
- Pays méditerranéens (73,2 %)

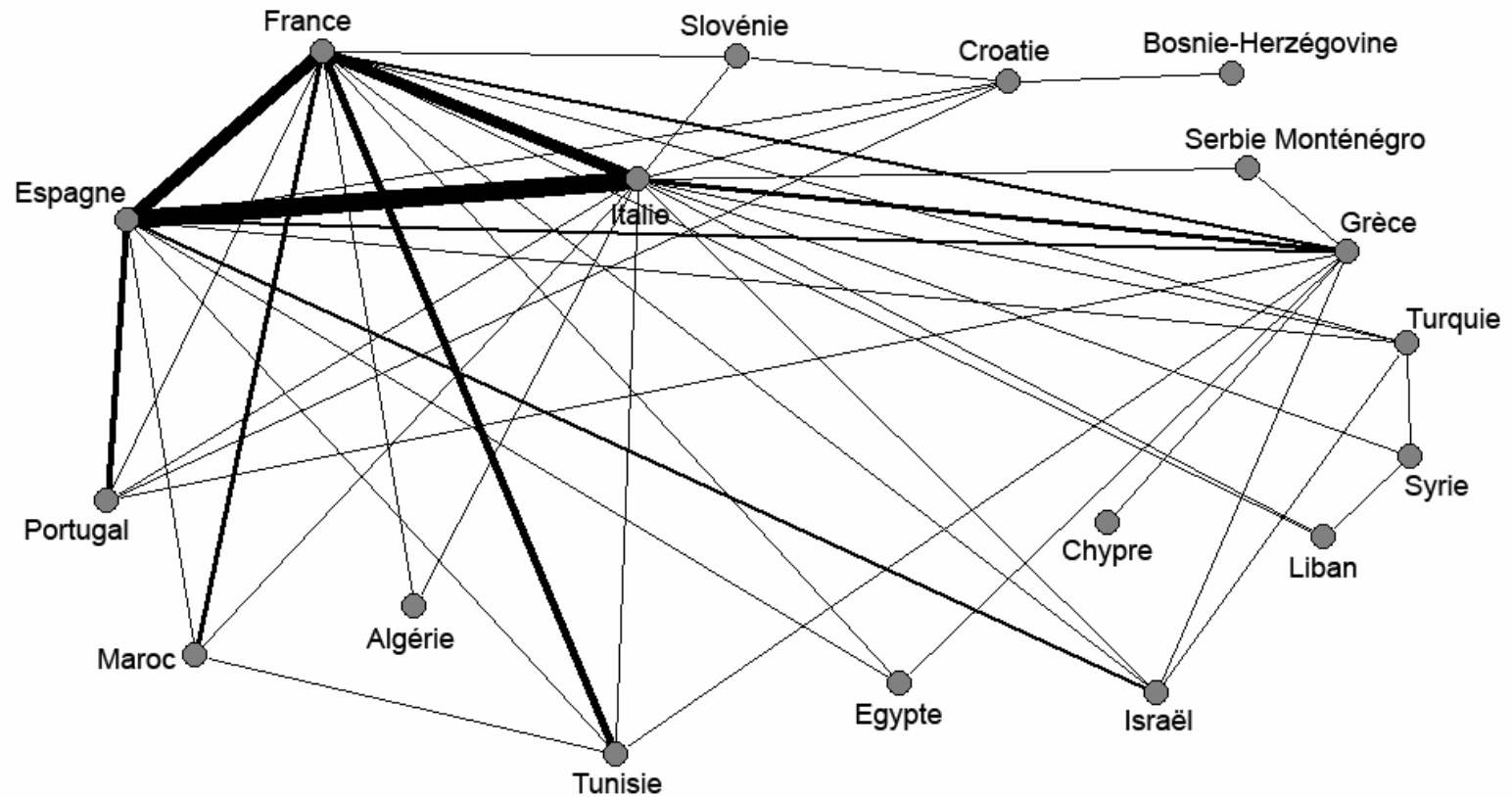


# Principaux pays

Pays	Nbre de publications	Rang publications Fruits	Rang publications Légumes
Etats-Unis	21 983	1	1
Espagne	7 250	2	4
Japon	6 347	5	2
Italie	5 707	3	10
Chine	4 936	7	3
Brésil	4 798	4	9
Inde	4 419	8	5
Royaume-Uni	4 163	11	6
→ France	4 020	6	11
Allemagne	3 985	9	7
Canada	3 852	10	8

- Collaborations internationales corpus F&L : 15,7 %

# Collaborations entre pays méditerranéens



*Nombre de collaborations au moins égal à 5.  
L'épaisseur des traits est proportionnelle  
au nombre de collaborations.*

ALIMENTATION  
AGRICULTURE  
ENVIRONNEMENT

INRA

# Recherche F&L en France

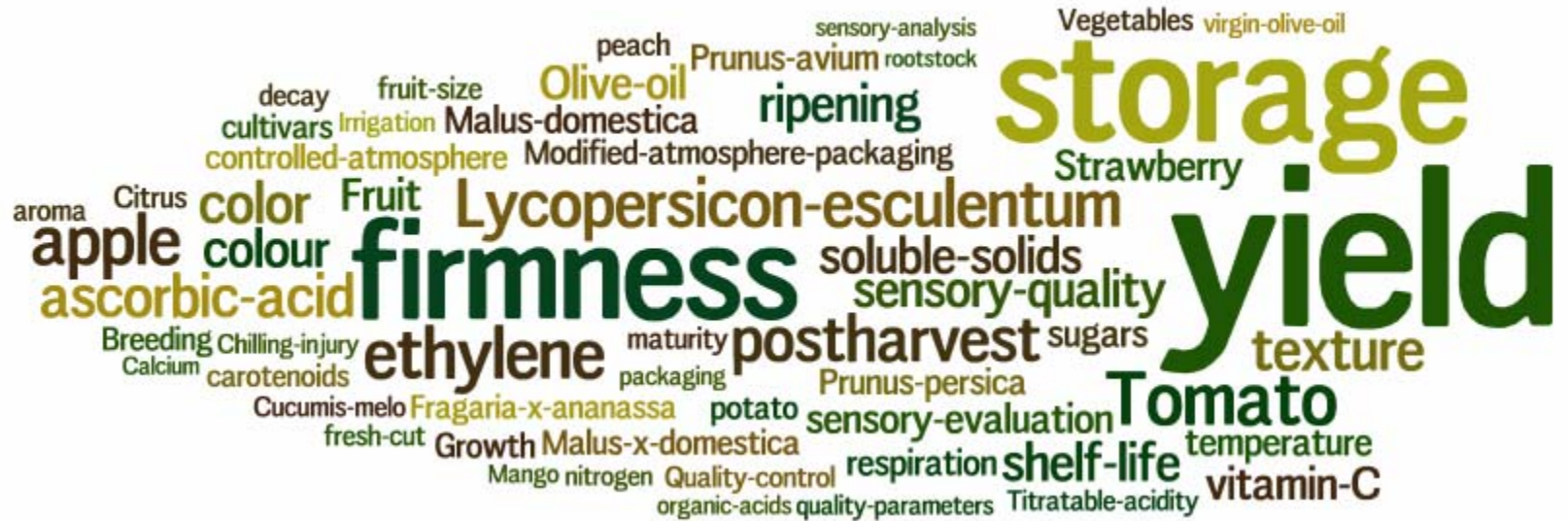
Principales institutions françaises	Nbre de publications
Inra	1 799
Cirad	393
CNRS	245
Univ Bordeaux 2	128
Univ Paris 11	85
Univ Bourgogne	82
Univ Montpellier 2	81
Univ Bordeaux 1	70
IRD	66
Univ Clermont-Ferrand	59
Univ Paris 06	58
Univ Reims	56
Univ Strasbourg 1	53
Univ Angers	47

- Inra : 44,8 % des publications françaises
- Publications impliquant au moins un auteur français, collaborations internationales : 44,1%

# Conclusion - Perspectives

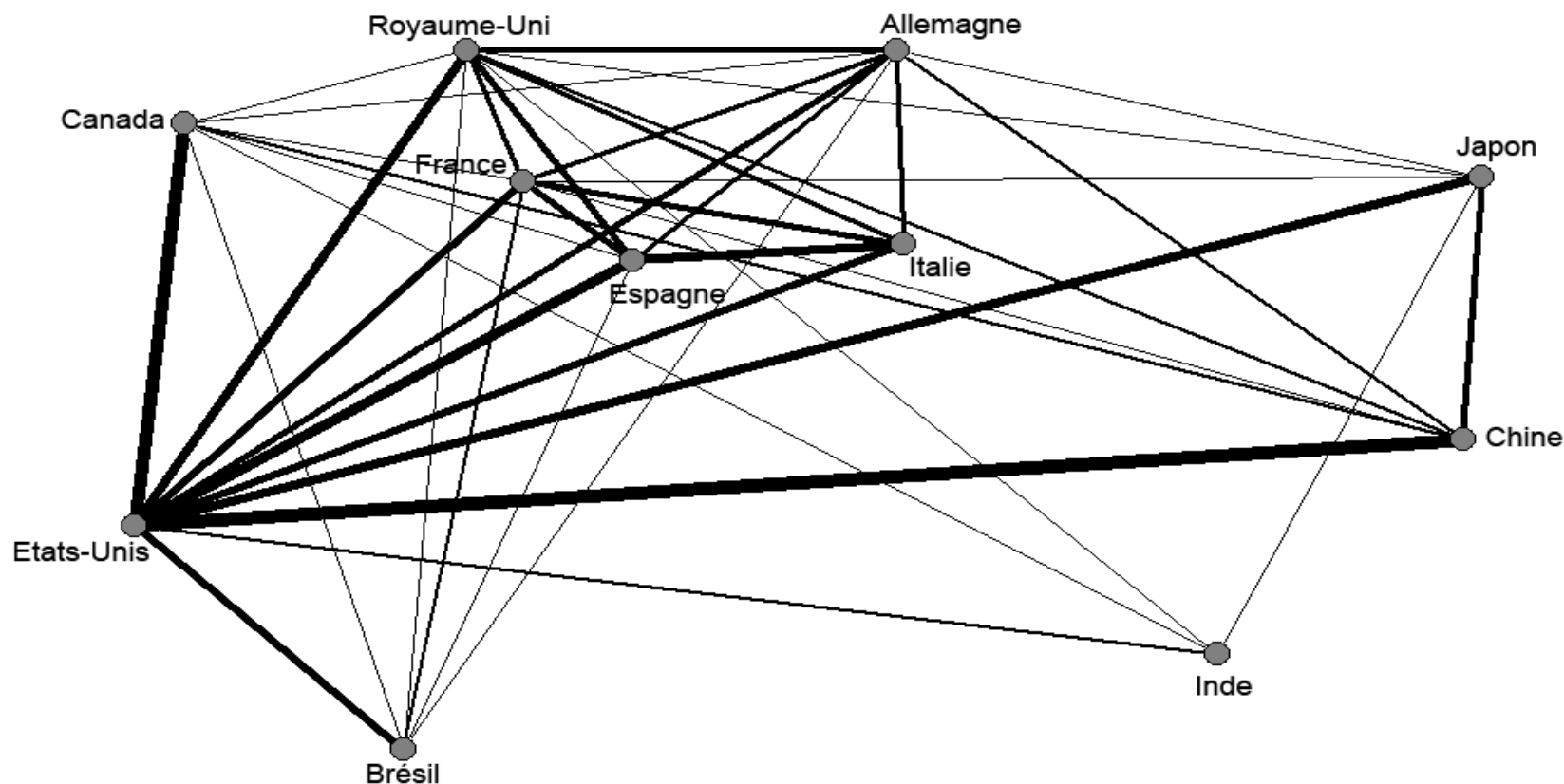
- Nouvelles ressources et nouveaux outils pour des approches globales
- Constitution du corpus : importance des tris
- Premiers résultats : grandes tendances, à explorer davantage (notamment UE 27, institutions, thématiques...)

- Exemple : la qualité



Merci de votre attention

# Collaborations 11 principaux pays



*Nombre de collaborations au moins égal à 30.  
L'épaisseur des traits est proportionnelle au  
nombre de collaborations.*

ALIMENTATION  
AGRICULTURE  
ENVIRONNEMENT

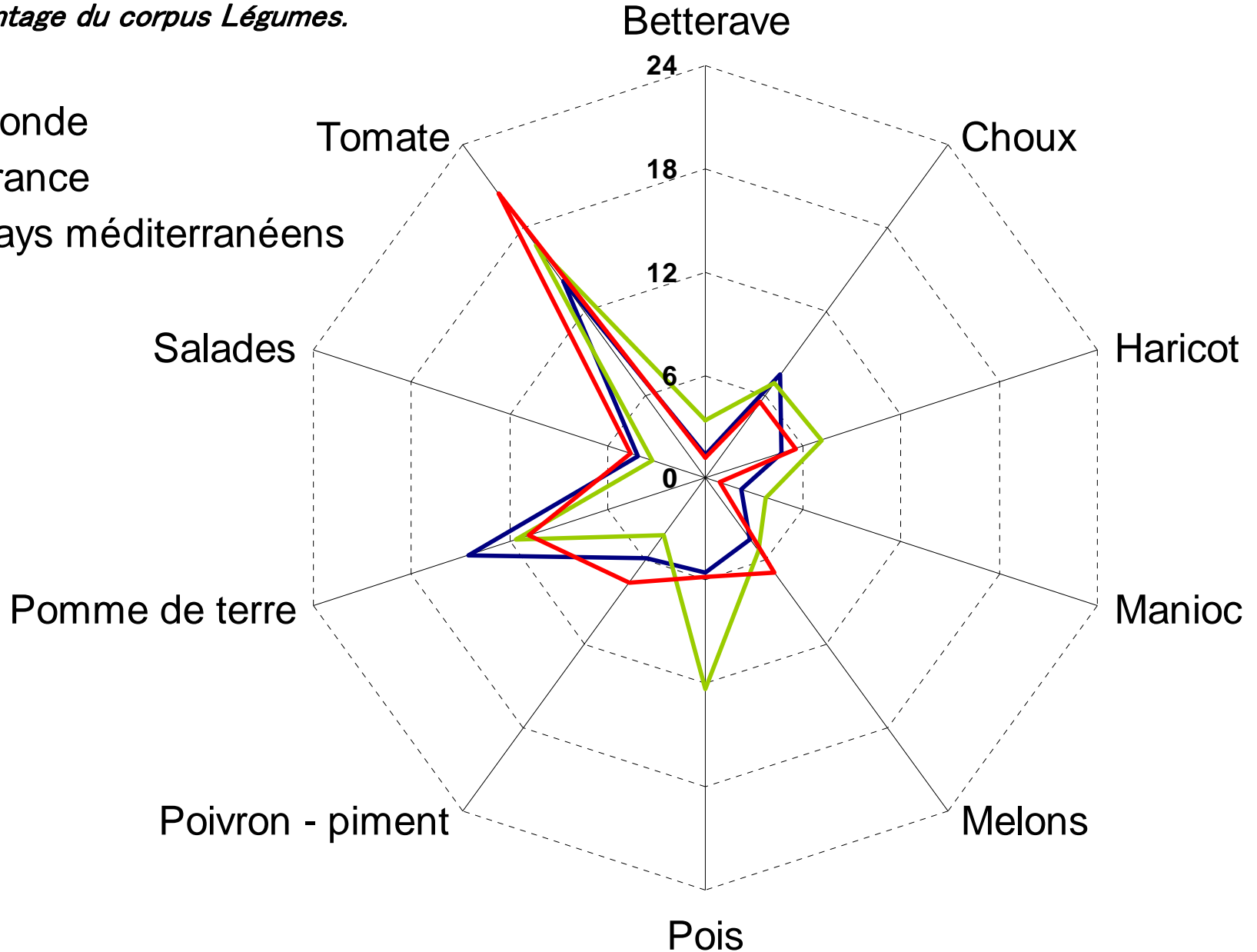
INRA



# Espèces légumières (France)

*Pourcentage du corpus Légumes.*

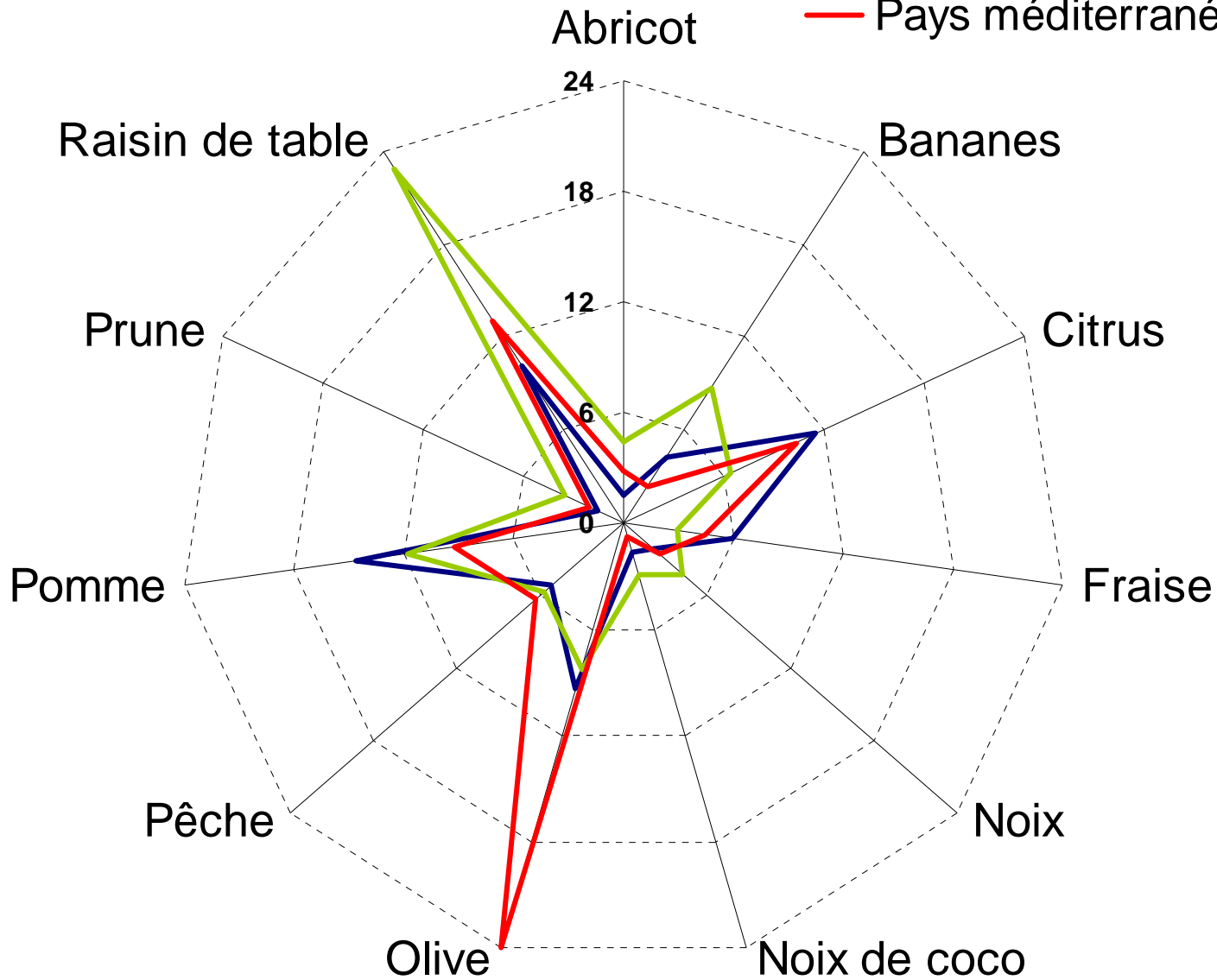
- Monde
- France
- Pays méditerranéens



# Espèces fruitières

*Pourcentage du corpus Fruits.*

- Monde
- France
- Pays méditerranéens



# Espèces légumières

Espèces légumières (monde)	Nbre de publications	Especies légumières (France)	Nbre de publications	Espèces légumières (pays méditerranéens)	Nbre de publications
Pomme de terre	7 158	Tomate	297	<b>Tomate</b>	2 000
Tomate	6 951	Pois	218	Pomme de terre	1 052
Choux	3 643	Pomme de terre	206	Poivron - piment	737
Poivron - piment	2 836	Haricot	126	<b>Melons</b>	665
Pois	2 720	Choux	121	Pois	562
Concombre	2 451	Melons	93	Haricot	542
Haricot	2 320	Poivron - piment	72	Choux	535
Melons	2 167	Manioc	66	Salades	447
Salades	2 021	Betterave	59	Concombre	445
Oignon	1 801	Salades	58	<b>Artichaut et cardon</b>	372
Maïs	1 703	Carotte	57	Courges	310
Carotte	1 631	Igname	54	Maïs	287
Courges	1 571			Oignon	281
Ail	1 373			Carotte	259
Patate douce	1 215				
Manioc	1 053				
Epinard	995				

# Espèces fruitières

Espèces fruitières (monde)	Nbre de publications	Espèces fruitières (France)	Nbre de publications	Espèces fruitières (pays méditerranéens)	Nbre de publications
Pomme	6 451	Raisin de table	487	<b>Olive</b>	3 364
<i>Citrus</i>	5 010	Pomme	252	<b>Raisin de table</b>	1 833
Raisin de table	4 456	Bananes	186	<i>Citrus</i>	1 442
Olive	4 113	Olive	175	Pomme	1 306
Fraise	2 631	<i>Citrus</i>	136	Pêche	877
Pêche	2 254	Pêche	121	Fraise	620
Poire	1 933	Abricot	93	Poire	537
Bananes	1 840	Noix	90	Cerise et merise	435
Cerise et merise	1 416	Prune	75	<b>Abricot</b>	399
Mangue	1 253	Noix de coco	61	Noix	367
Myrtille	1 122	Fraise	61	Bananes	327
Noix	943	Mangue	56	Noisette	293
		Poire	55	Prune	284
				Kiwi	264