



Inventons
les céréales
de demain

Carrefours de l'Innovation Agronomique

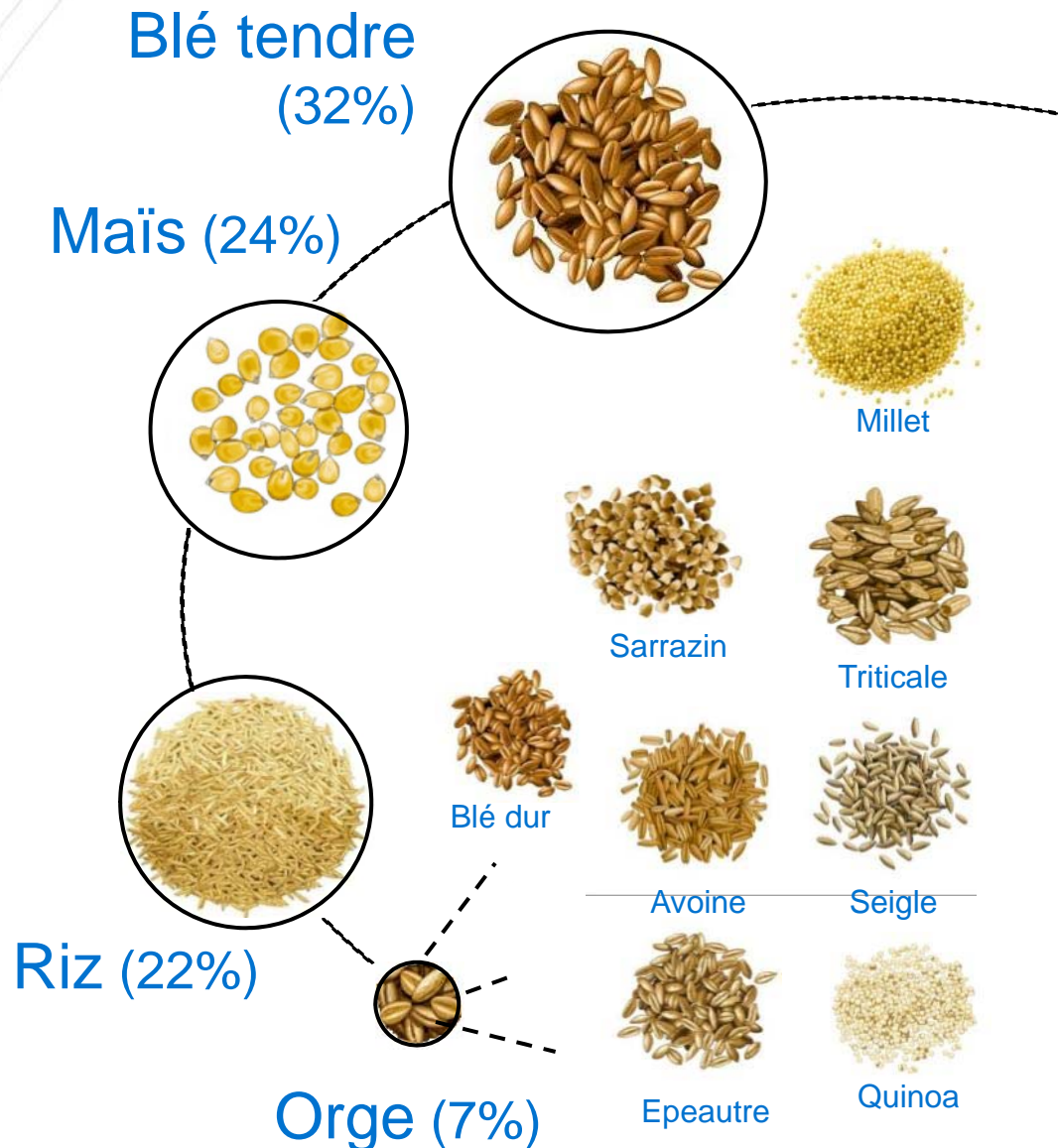
29 Mars 2012

Clermont Ferrand

La France (Grenelle) et l'Europe (Horizon 2020)

acteurs de premier plan international de la Bio Economie

- Secteur leader de l'économie du 21eme siècle en Europe
- Recherche, innovation et transfert seront les clefs pour atteindre cette nouvelle étape de société et d'industrie durable
- Economie durable basée sur le carbone renouvelable issu de la biomasse
- Combinaison d'activités à fort contenu d'innovation dans les secteurs de l'agriculture, l'alimentation et l'industrie



700 Mha de céréales

Alimentation Humaine

Quantités (7,0 → 8,3 Md en 2030)

Qualités - Sûreté

Alimentation Animale

1 kg volaille : 2 kg de céréales

1 kg porc : 3 kg de céréales

1 kg bœuf : 7 kg de céréales

Biomasse

Biomatériaux

Alternative à des matériaux fossiles

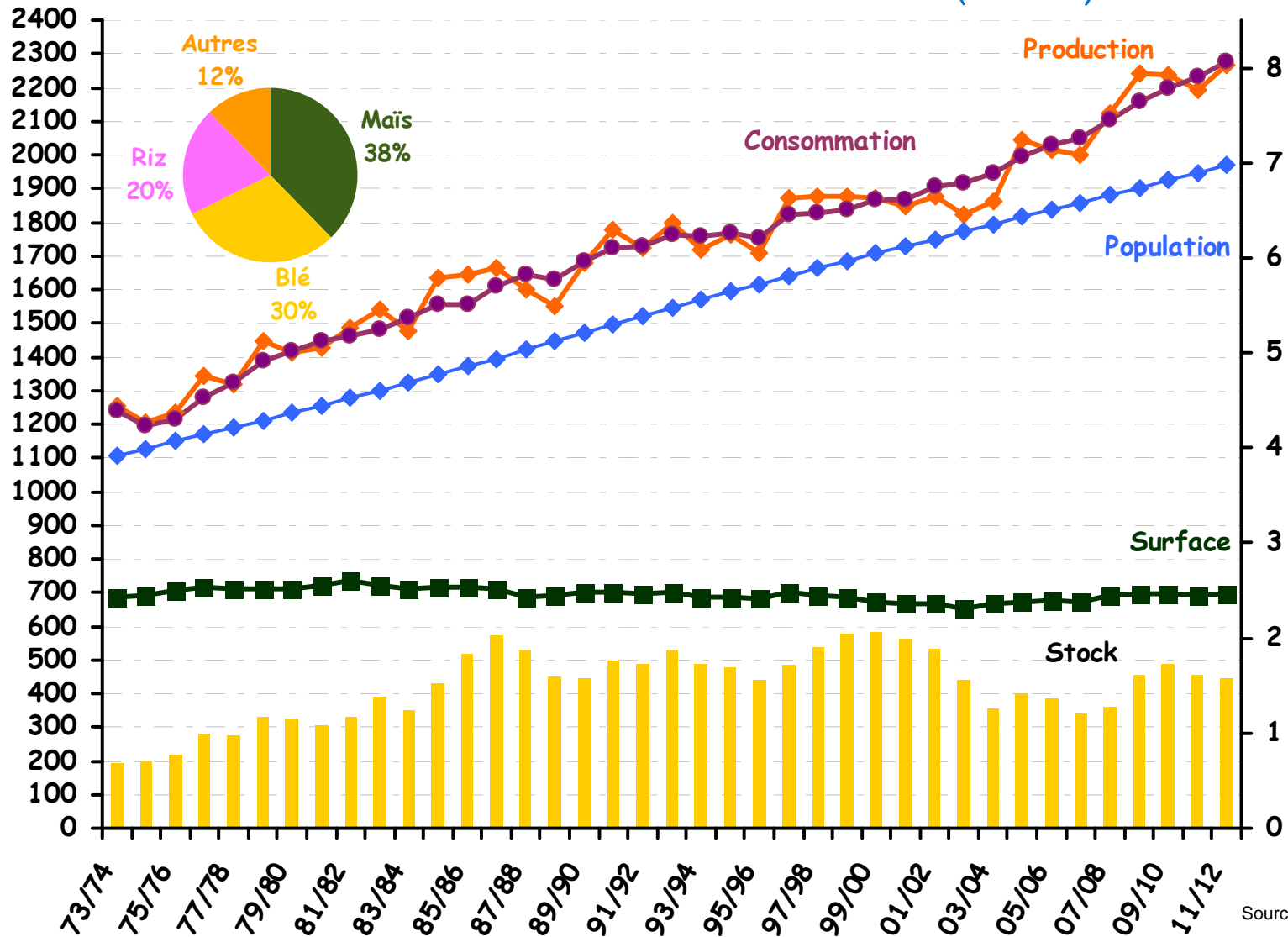
Production d'énergie

Céréales Vallée, au cœur d'enjeux mondiaux

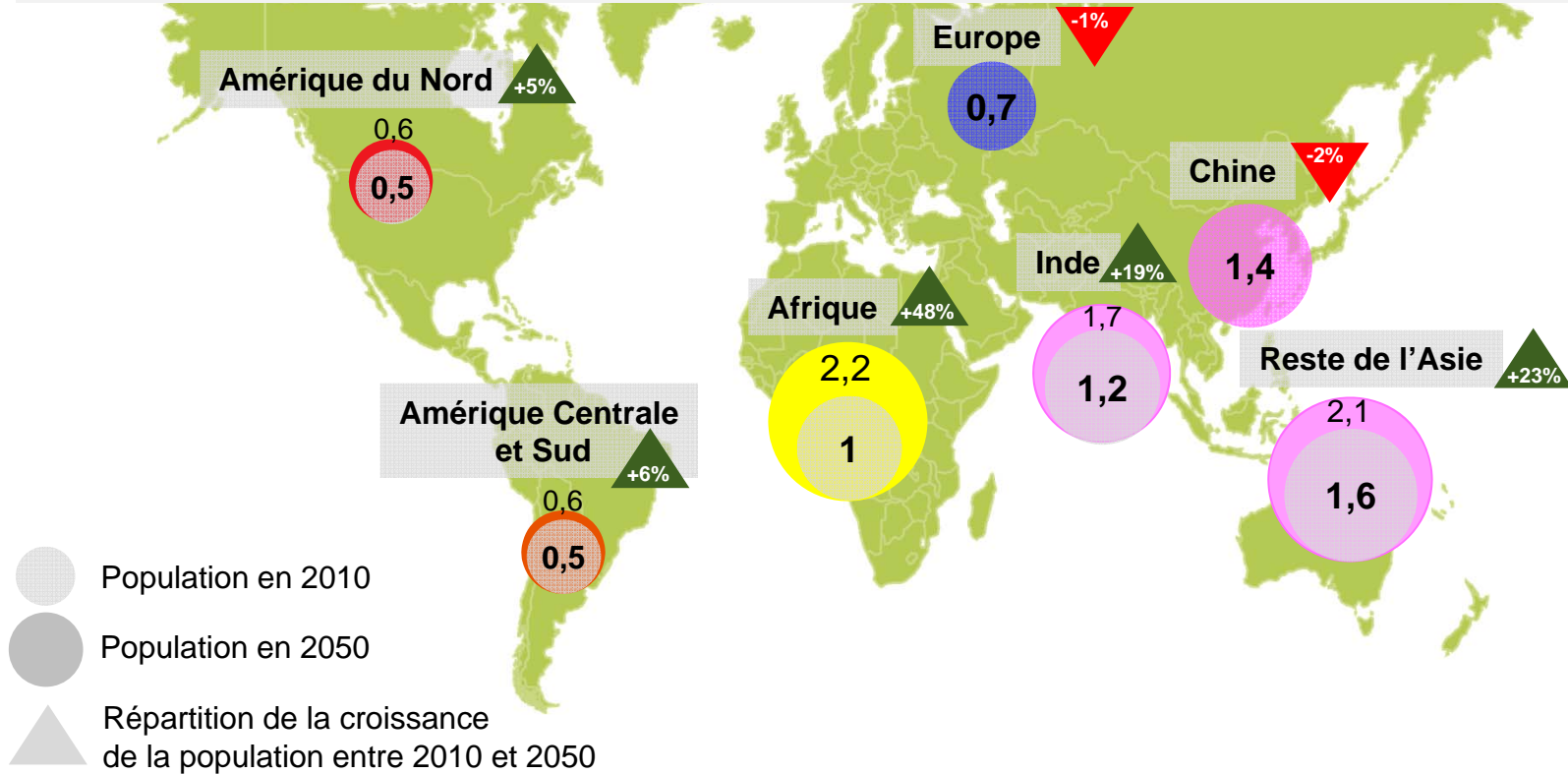
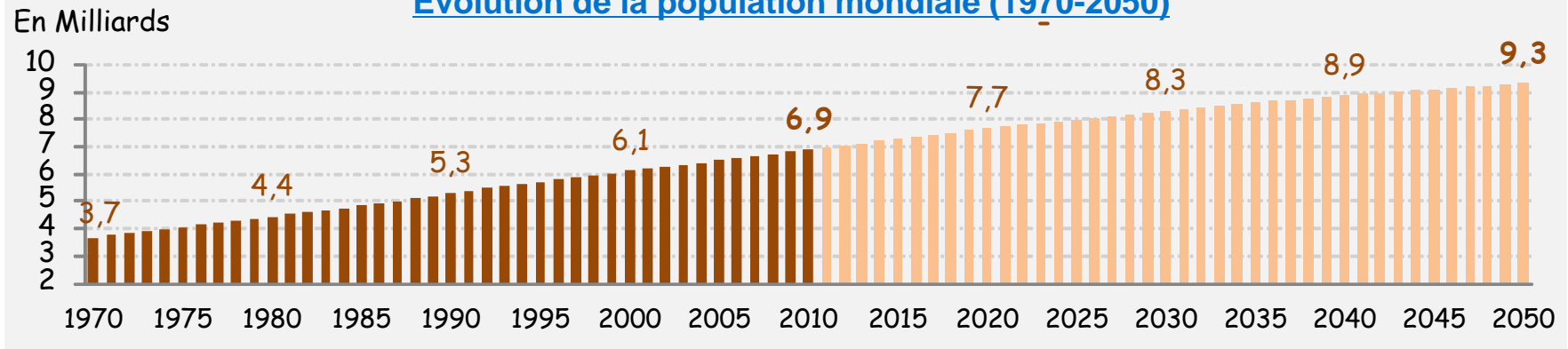
Démographie : 38 ans de croissance (+78%)
 ET... de consommation de céréales (+84%)

En Mt et Mha

En Mds hab



Evolution de la population mondiale (1970-2050)



- ☛ **Produire plus**

 - pour accompagner une démographie mondiale croissante

 - pour répondre à une économie du carbone renouvelable croissante

 - Innover pour faire face aux tensions d'approvisionnement

- ☛ **Produire mieux**

 - pour satisfaire aux exigences environnementales et sociétales

 - Innover en adéquation avec l'exigence de durabilité sous ses aspects économiques, sociétaux et environnementaux

- ☛ **Produire différent**

 - pour répondre aux nouvelles attentes du consommateur

 - Innover pour produire des aliments en adéquation nutritionnelle avec les populations visées

 - Innover pour de nouvelles applications du carbone renouvelable

Des initiatives d'innovation dans un continuum mondial

Monde
Appel du G20
Wheat Initiative
=> Augmenter les quantités et la productivité

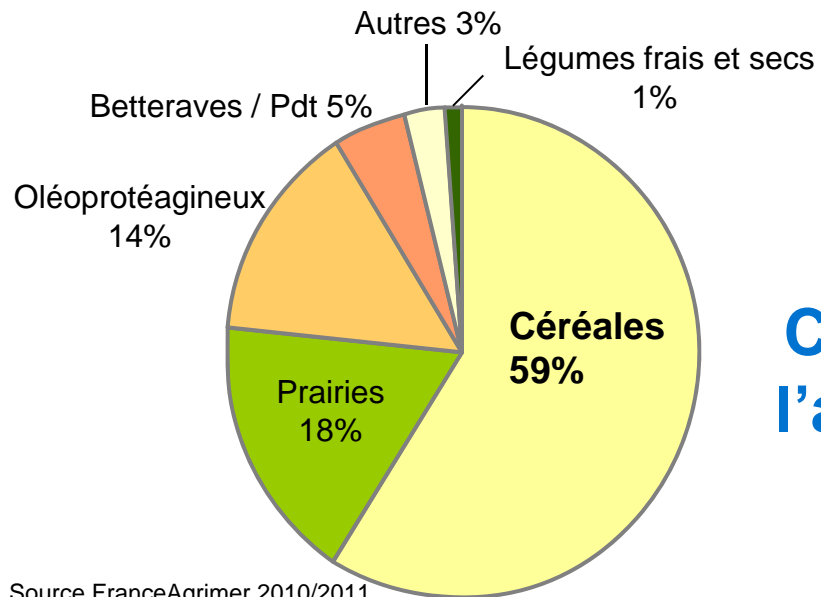
Europe
ETP – Plants for the Future

France
Gis Biotechnologies Vertes



Inventons
les céréales
de demain

Répartition des surfaces cultivées françaises (Mha)



Céréales Vallée
l'acteur céréales
du GIS BV

Source FranceAgrimer 2010/2011

Quatre thématiques stratégiques

Céréales Production Agricole Durable

Produire plus et mieux via la semence et l'agronomie,
vecteurs d'innovations



Céréales Alimentation Animale

Répondre aux besoins
alimentaires
des productions animales



Céréales Alimentation Nutrition Humaine

Répondre aux besoins
alimentaires
des consommateurs



Céréales Agromatériaux

Répondre aux besoins
de l'économie du carbone
renouvelable





71 adhérents

34 Entreprises

23 Centres de recherche

- formation - transfert

8 Associations Prof.

6 pôles de compétitivité et clusters

Agri obtentions (78)
Secobra Recherches (78)

CVG (80)

LaSalle Beauvais (60)

IAR (02)

Arvalis-Institut
du végétal (75)

INRA (75)

AgroParisTech (75)

IFBM (54)

Nutrixo (94)

Evea (44)

Alivert (03)

3iNature (03)

Setubio (03)

Phil XN (01)

Plastipolis (01)

Bayer Crop Science (69)

BASF Agro (69)

Gelpat (24)

Groupe Barbier (43)

SPL ES3 (43)

Leygatech (43)

Univ de St Etienne (42)

Les Moulins d'Antoine(15)

RAGT 2n (12)

CEMEF (ARMINES) (06)

Qualimediterranée (34)

Collège 1

Collège 2

Collège 3

Collège 4

Agro-production
Biotechnologies
R&D,
Coopératives
Semences
Meunerie
Plasturgie
Transformation alimentaire
Alimentation animale
Capital investissement
Banques

Biobasic Environnement (63)

Biogemma (63)

Brueggen (63)

Carbios (63)

Crédit Agricole Centre France (63)

Grain Auvergne Innovation (63)

Greentech (63)

Groupe Limagrain Holding (63)

Jacquet-Brossard (63)

La Gerbe d'Or (63)

Limagrain Céréales Ingrédients (63)

Limagrain Coopérative (63)

Limagrain Europe (63)

Limagrain Meunerie (63)

Métabolic Explorer (63)

Sanders Auvergne (63)

SELIA (63)

Sofimac Partners (63)

CASIMIR (63)

CEMAGREF (63)

CRNH Auvergne (63)

ENSCCF (63)

ENSACF (63)

IFMA (63)

ISIMA (63)

Lycée Louis Agricole Pasteur (63)

Lycée Agro-Environnemental (63)

Polytech' Clermont (63)

PRES Clermont Université (63)

Université d'Auvergne (63)

Université Blaise Pascal (63)

VétAgoSup (63)

ULICE (63)

AADA (63)

ARDE Auvergne (63)

Chambre régionale d'agriculture (63)

CRCIA (63)

Cté d'expansion économique (63)

Coop de France RAA (63)

MACEO (63)

URIAAA (63)

Viaméca (63)

Nutravita (63)

Auvergne TIC (63)

Nos projets de R&D réalisés (de 2005 à aujourd'hui)

- 57 projets de R&D financés
- 287 M€ de R&D privé et publique
 - 113 M€ d'aide publique

