

Adaptation des forêts méditerranéennes aux changements climatiques

► Thierry Caquet, INRA Département EFPA, métaprogramme ACCAF



Les Carrefours de l'Innovation Agronomique (CIAg)



- Des moments privilégiés de diffusion des projets et résultats de recherche de l'Inra et d'autres opérateurs de recherche-développement au service de l'Innovation.
- Un objectif d'enrichissement et de partage des réflexions entre chercheurs et acteurs du développement en accompagnement des mutations socio-économiques à l'œuvre dans les filières et les territoires.
- Une déclinaison selon les 3 axes de recherche de l'INRA :
 - Agriculture
 - Alimentation
 - Environnement => 6^{ème} CIAg aujourd'hui, 3^{ème} consacré à la forêt.



Les enjeux pour la forêt et la filière bois

- **Développer la filière bois tout en garantissant une gestion durable de la forêt**
 - Préserver l'environnement et la biodiversité.
 - Gérer la ressource bois de manière durable.
 - Préserver les autres services liés à la forêt.
 - Respecter un bon équilibre entre les différentes filières .
- **Atténuer et anticiper les conséquences du changement climatique**
 - Préserver, voire accroître la fonction de puits de carbone de la forêt.
 - Adapter les forêts au changement climatique.

Loi d'avenir pour l'agriculture, l'alimentation et la forêt

=> Plan National de la Forêt et du Bois en cours de préparation

=> Rapport sur l'Innovation dans la filière forêt-bois 2025-2030



La trilogie des CIAg "Forêt-Bois"



Innovations sylvicoles
et intensification
(Pierroton, 3/12/2014)

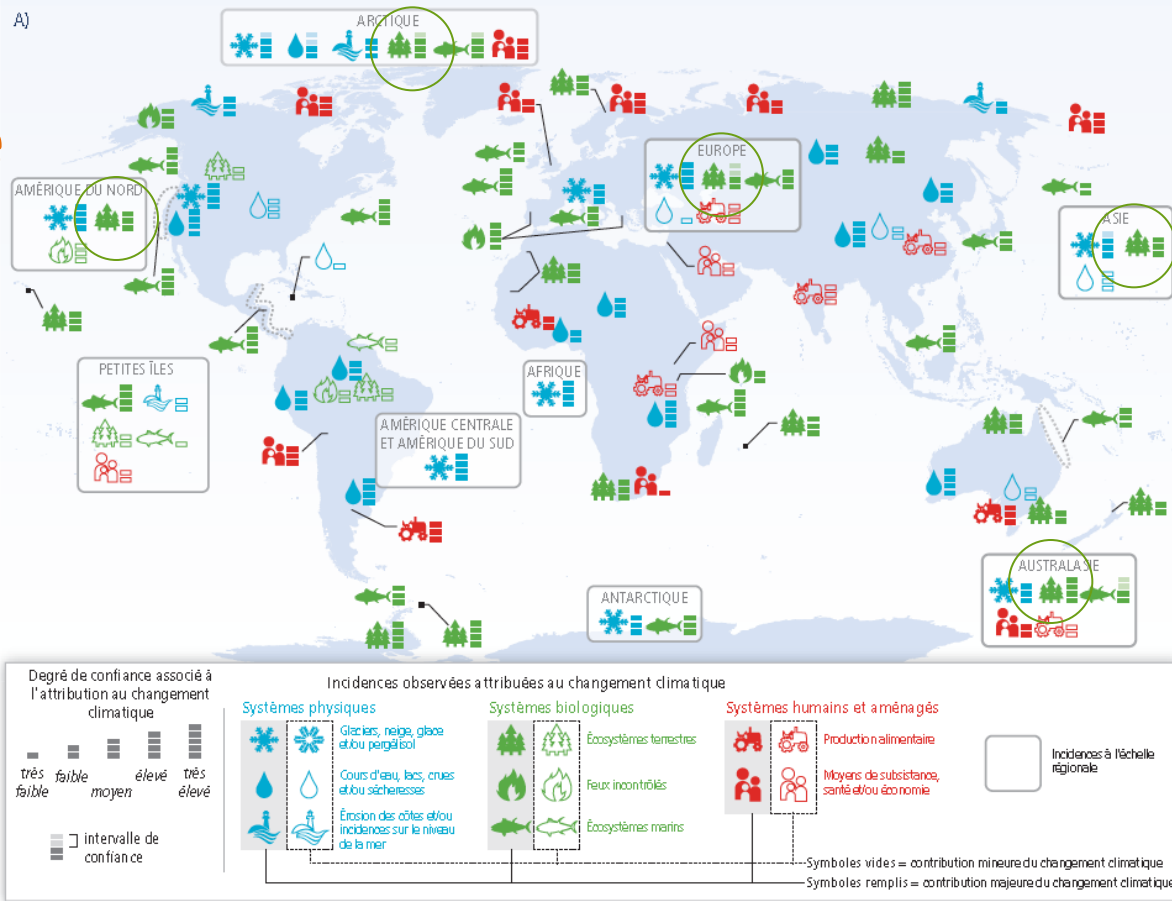
*Innovations produits :
nouveaux besoins de production ?*
(Nancy, 2016)

**Adaptation des
forêts méditerranéennes aux
changements climatiques**
(Avignon, 20/11/2015)

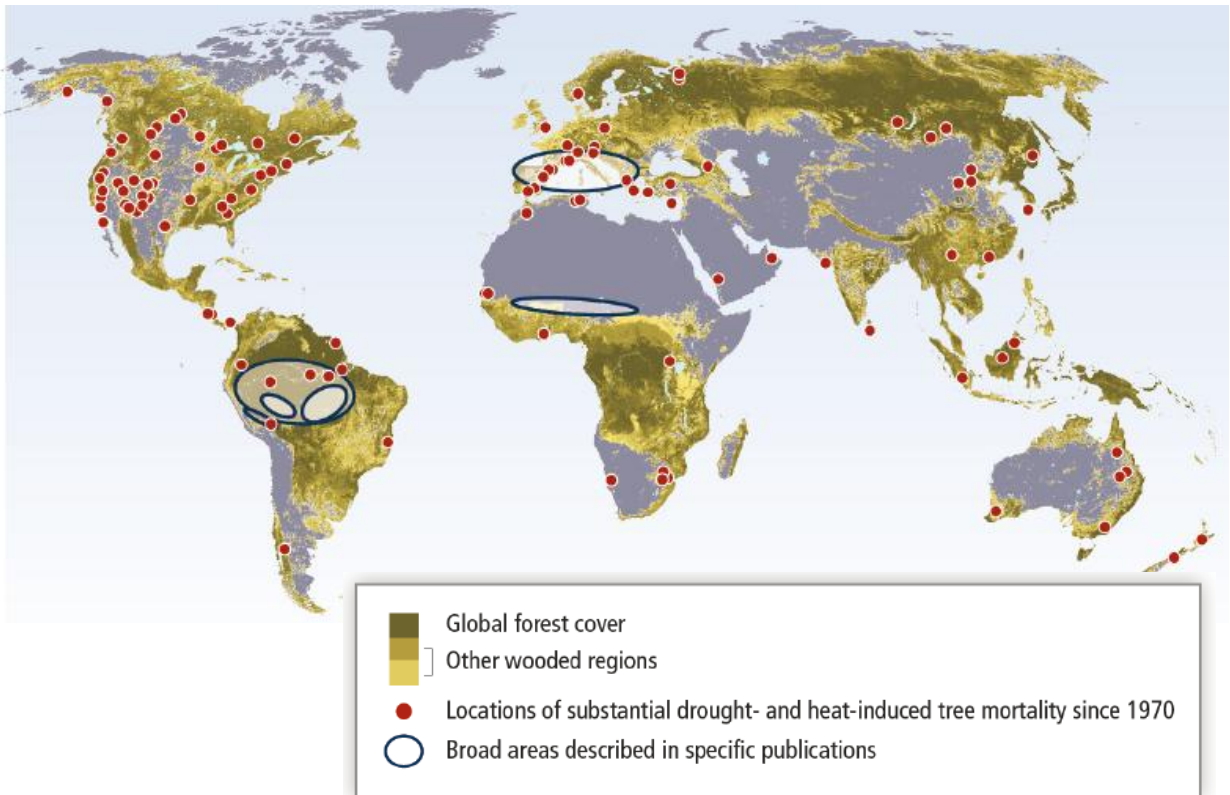
Impacts avérés du changement climatique sur les écosystèmes



(d'après GIEC, 2014)



Dépérissements forestiers et changement climatique



(d'après GIEC, 2014)

Forêts méditerranéennes et changement climatique



- Une exposition et une vulnérabilité élevées
 - "Point chaud" du changement climatique : risques d'aridification, risques d'incendies, ...
 - Longévité des essences et régénération souvent naturelle.
- Mais peut-être des atouts :
 - Forêts mélangées : un facteur de réduction du risque ?
 - Processus éco-évolutifs actifs : un facteur d'adaptation suffisant ?
 - Gestion adaptative : un espoir, mais aussi beaucoup de questions ouvertes.

Des enjeux multiples

- Conservation des sols et de l'eau
 - Protection contre l'érosion.
 - Facilitation de l'infiltration de l'eau.
- Rôle du couvert forestier dans la régulation du climat régional
- Enjeu pour la bioéconomie



=> La conservation, l'adaptation, et la restauration des forêts et des sols dégradés sont au cœur des enjeux, et à l'intersection de plusieurs conventions internationales (climat – désertification – biodiversité)

=> Importance des recherches menées sur ces écosystèmes et valeur exemplaire pour l'ensemble des zones méditerranéennes.

Programme de la journée

- Introduction
- Session 1 : Impacts du changement climatique sur la dynamique et le fonctionnement des forêts
- Session 2 : Les processus biologiques d'adaptation des arbres et forêts au changement climatique
- Session 3 : Gestion forestière et sylviculture adaptative
- Conclusion

Programme de la journée

- **Introduction : Changement climatique, impacts, vulnérabilité et adaptation des forêts - N. Bréda**
- Session 1 : Impacts du changement climatique sur la dynamique et le fonctionnement des forêts
- Session 2 : Les processus biologiques d'adaptation des arbres et forêts au changement climatique
- Session 3 : Gestion forestière et sylviculture adaptative
- Conclusion