



Carrefours de l'innovation
agronomique



Gestion du risque sanitaire : surveiller, prévenir, suivre pour mieux lutter

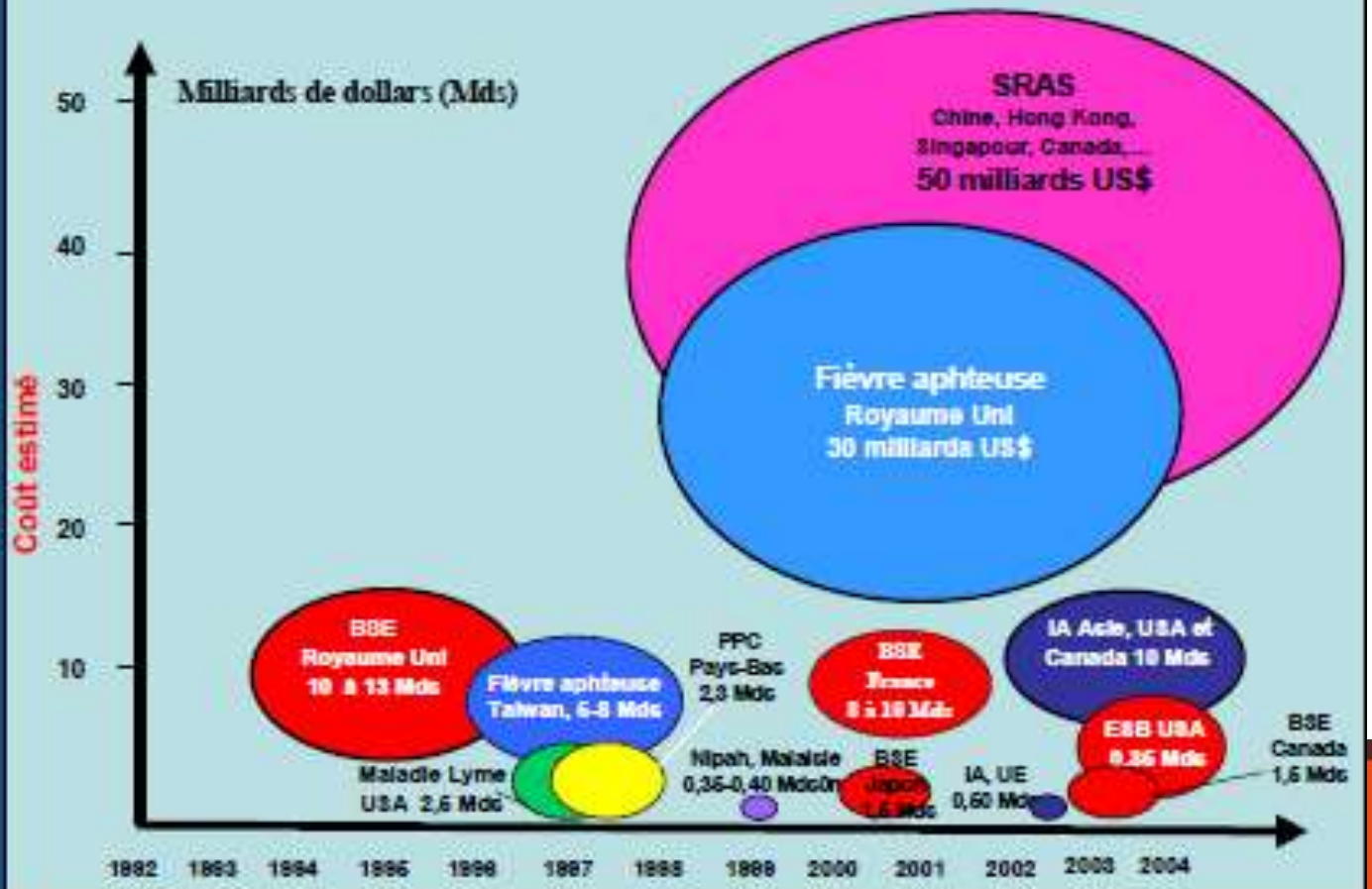
27 juin 2019 | Espace de conférence IRIS | PARIS

Un risque sanitaire démultiplié

- Circulation
 - Personnes, animaux domestiques, produits / Animaux sauvages !
- Rapidité augmentée = Transports aériens sans quarantaine
- Flux Considérables (contrôles illusoires !)
- Mondialisation des échanges : ex de la PPA
 - PPA en 1957
 - A l'heure actuelle : <https://shiny-public.anses.fr/shiny-vsi/>
 - FA en 2001 au RU : Utilisation **illicite des déchets alimentaires** dans l'alimentation des porcs



Des enjeux économiques :
Coût des mesures d'éradication



Source: Bio-Era. Courtesy of Dr. Will Hueston, Center for Animal Health and Food Safety, UIM



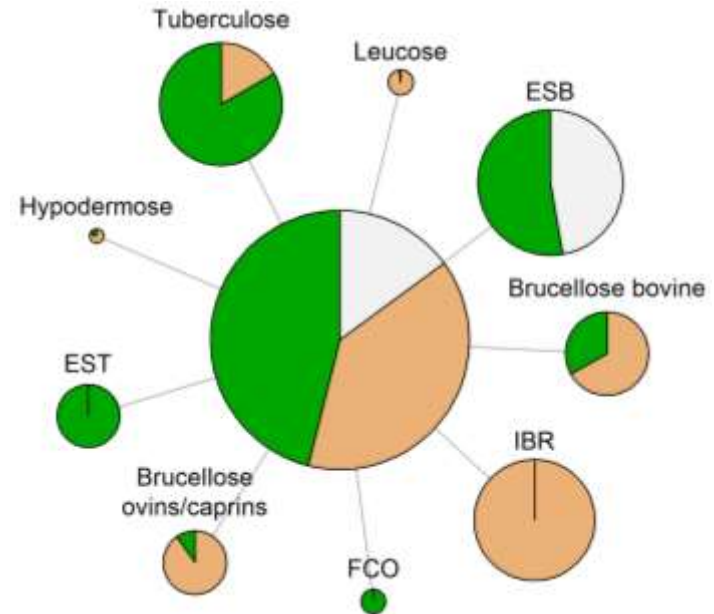
Carrefours
agronomiques

Coût surveillance/lutte Ruminants en 2014 : 99,5 M€

Surveillance : 84,8 millions €

Lutte : 14,7 millions €

- Etat : 46 %
- Profession agricole : 39 %
- Abattoirs (ESB) : 15 %



**Influenza aviaire hautement pathogène
2015/2016 : > 400 M€**



Carrefours de l'innovation
agronomique



Objectifs

- Anticiper
- Prévenir
- Suivre

RAPIDITE, EFFICACITE,



Carrefours de l'innovation
agronomique



Surveiller pour anticiper

- L'anticipation nécessite la détection précoce : **Nécessité d'un système d'alerte rapide**
- Avec un dispositif de collecte des données robustes et fiables :
 - Ex surveillance faune sauvage SAGIR
 - Ex surveillance élevage : tryptique éleveur-vétérinaire-abattoir



Surveiller pour anticiper

- SAGIR : réseau de surveillance événementielle de la faune sauvage (près d'1 millions d'euros DGAL)
 - Surveillance PPA-PPC-Tuberculose-IA-West Nile
 - Découverte de cadavres



Surveiller pour anticiper

- Surveillance événementielle en élevage : tryptique éleveur-vétérinaire-abattoir :
 - Détection éleveur : vigilance permanente / signalement indispensable / indemnisations
 - Détection vétérinaire : vigilance permanente + maillage vétérinaire sentinelle indispensable
 - Détection abattoir : carrefour santé animale / santé publique



Avec les données collectées : création de la première plateforme d'épidémiosurveillance en santé animale

- Etats généraux du sanitaire : Action 1 / Créer une Plateforme d'épidémiosurveillance en santé animale

- *Création officielle de la Plateforme ESA : Octobre 2011*
- *Depuis plateforme denrées alimentaires et santé végétale*



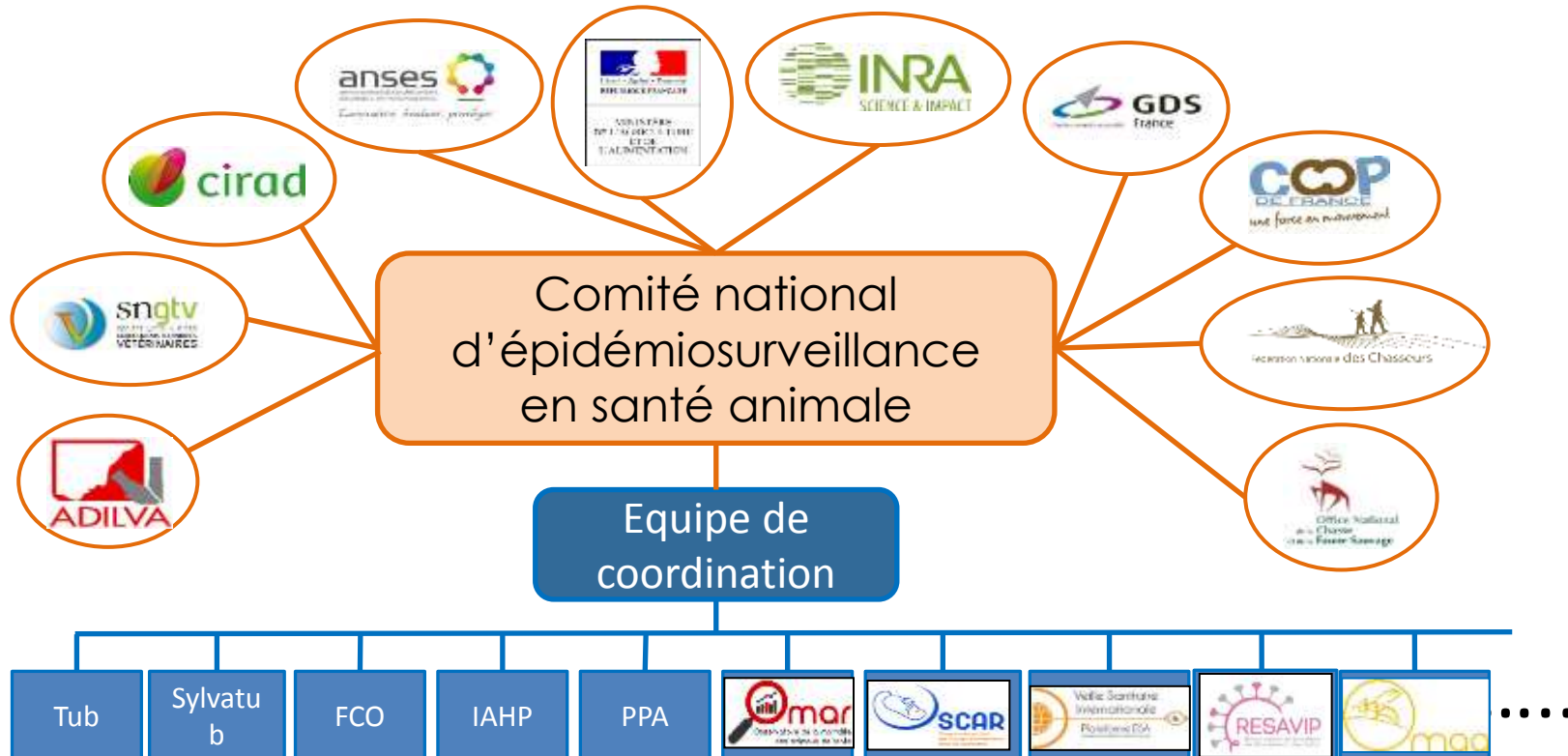
Objectifs

Veiller à l'efficience de la surveillance des maladies animales

- Dispositifs de surveillance en adéquation avec leurs objectifs : réflexion sur le dispositif, qualité des données et modalités de surveillance
- Meilleur rapport coût/efficacité

..pour permettre une lutte plus efficace contre les maladies et réduire les coûts qui leur sont liés

Organisation



Moyens – points forts et faibles

➤ Depuis fin 2011 : 9 membres

Etat, organismes d'appui scientifique, représentants des détenteurs et des professionnels de la santé animale

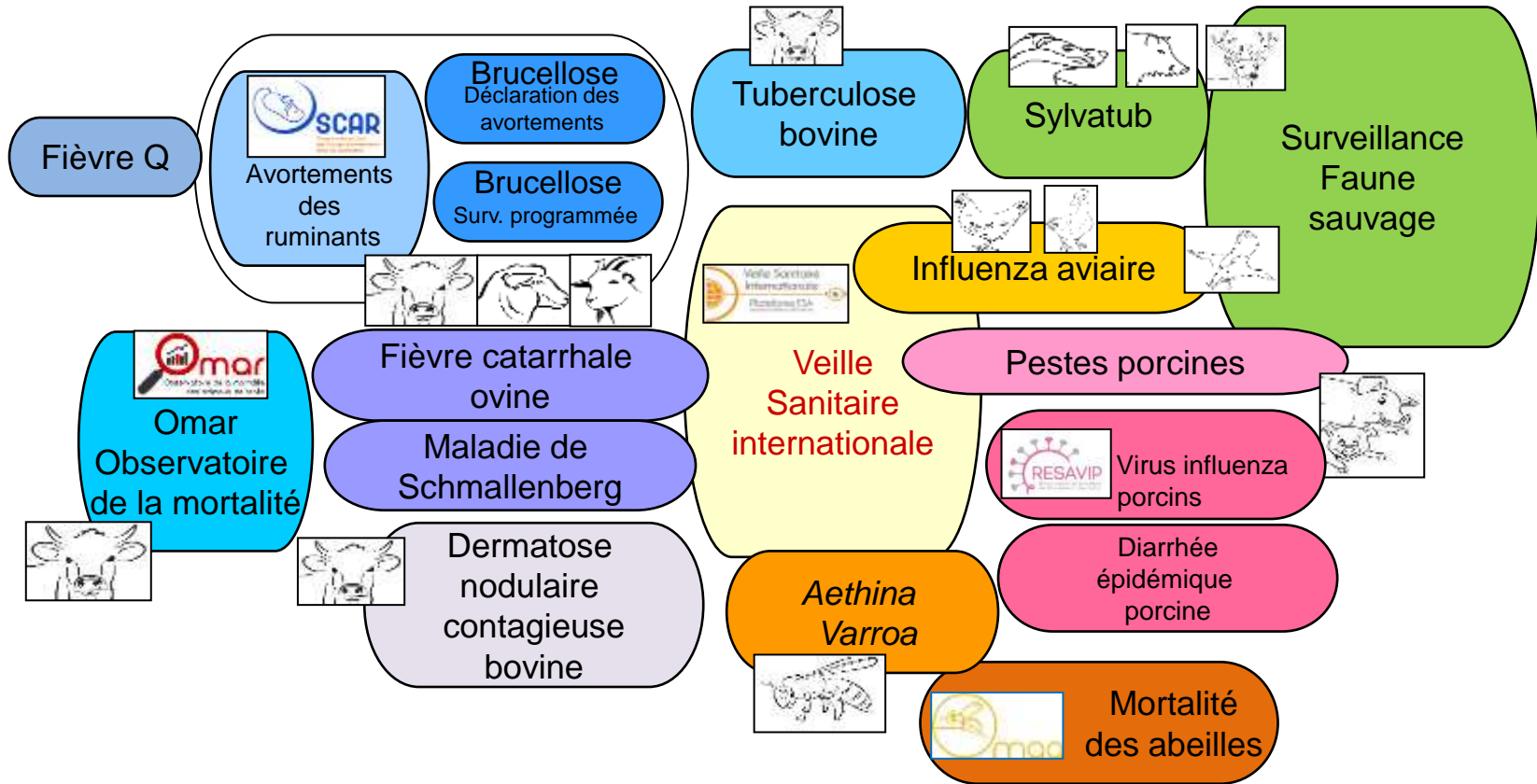
➤ Points forts

- Gouvernance partagée public/privé
- Consensus *accord, unanimité* ≠ compromis
- Responsables de dispositifs restent décisionnaires
- Compétences complémentaires : scientifiques, réglementaires, terrain
- Diffusion d'informations consolidées → Fiabilité et confiance

➤ Coordination-animation < 10 ETP en tout...



18 thématiques sanitaires



Surveiller pour suivre et adapter

- Mesures adaptées en fonction des travaux de surveillance de la plateforme ESA
- évaluation du risque par l'ANSES pour décider/adapter les mesures de gestion du risque



Prévenir

- Etats généraux du sanitaire 2011 « *Un euro dépensé en prévention, c'est 5 à 6 euros économisés dans la lutte contre les maladies* ».
- Différentes mesures combinant responsabilité des filières et de l'ensemble des opérateurs et rôle de l'Etat



Prévenir : la responsabilité de tous

Maître mot : la biosécurité

- IA – PPA – à venir sur la tuberculose
- Ensemble des opérateurs
- IA : obligation biosécurité avec audits
- PPA : obligation biosécurité avec référent / formation / station de lavage / abattoir
- OIE : session générale mai 2019



Mais également de l'Etat

- Communication – information des opérateurs
 - Cellule de crise – CNOPSAV
 - Campagne de communication ex PPA
 - Contrôles

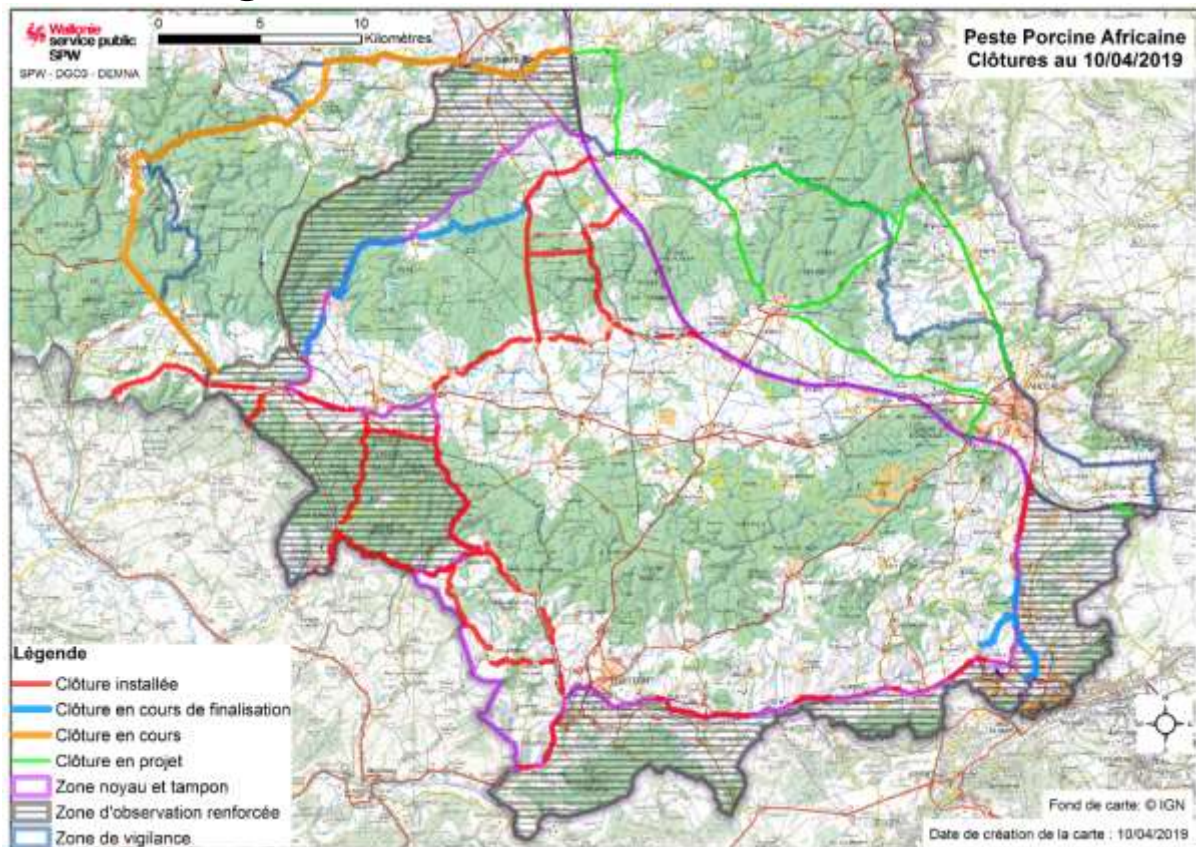


Mais également de l'Etat

- Protection du territoire national : clôture PPA
112 km + 25 à venir



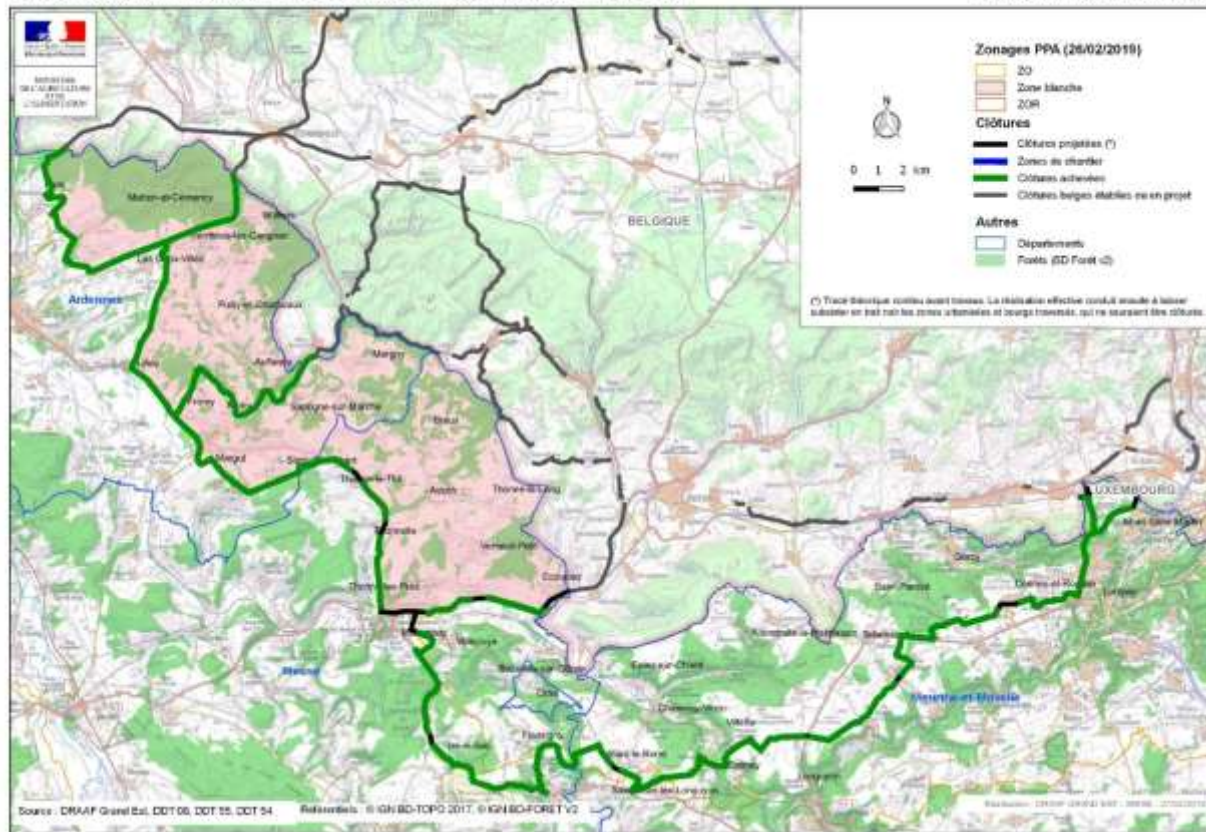
Clôtures belges



Clôtures françaises

Peste Porcine Africaine - Etat d'avancement des clôtures françaises

Etat de situation au 08/04/2019





112 km de clôtures + 25 km à venir

