

ASP

---

Agence de Services  
et de Paiement

**CIAg Spatial 2020**  
**Session 3 - Table ronde**

16/12/2020

# Missions de l'ASP

**L'ASP est organisme payeur des aides de la PAC**

**Les aides du 1<sup>er</sup> pilier :**

- **320 000 bénéficiaires**
- **7 Mrds d'euros payés par an**
- **Systeme intégré de gestion et de contrôle**
- **Règles de gestion communes**

Echelle 1 : 4 366 083

0 100 km

# Les données produites pour gérer la PAC

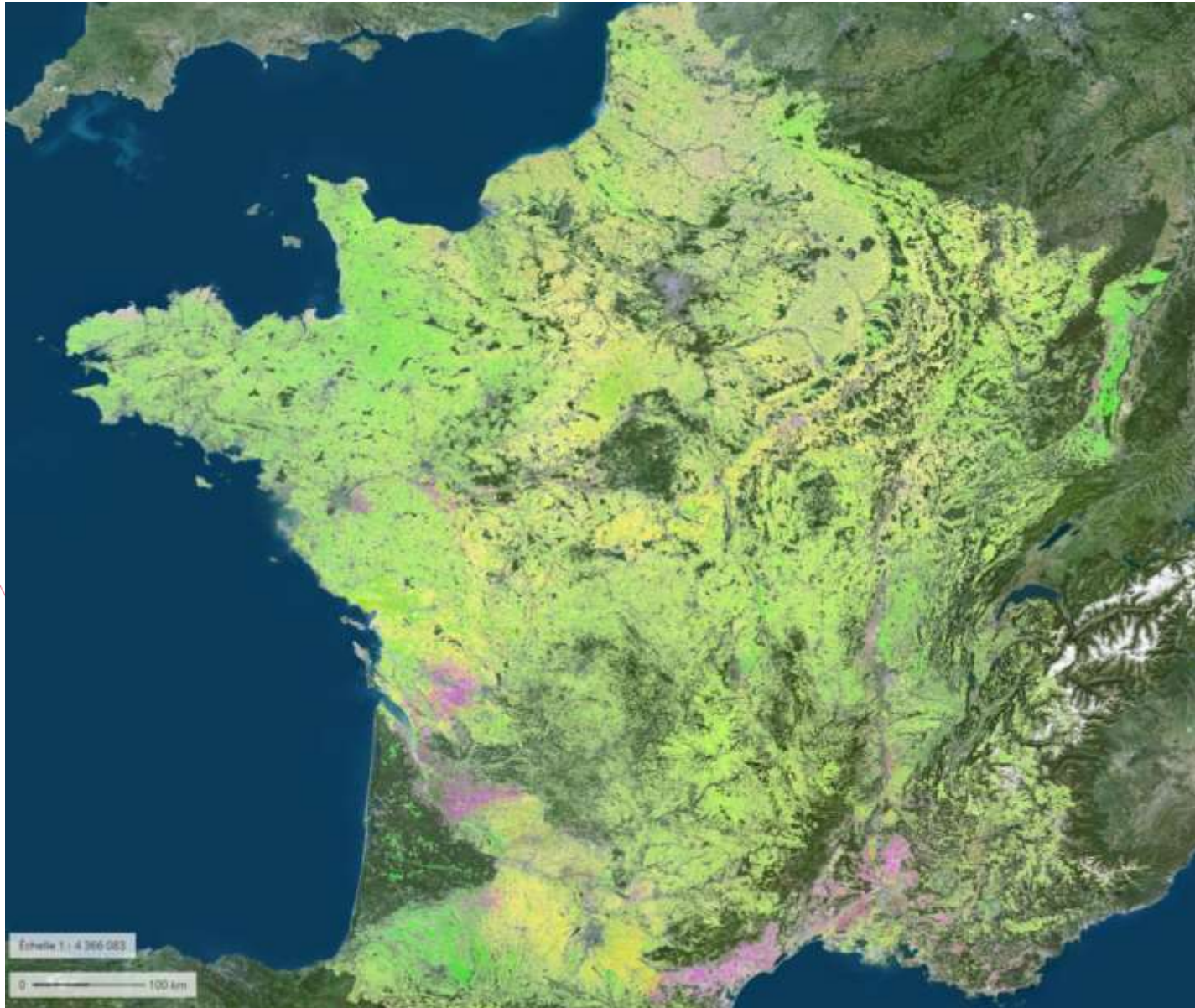
- **Registre parcellaire graphique**
  - 10 millions de parcelles agricoles
  - Localisées au 1/5000<sup>ème</sup>
  - Mis à jour chaque année
  - 300 codes culture
  - Données diffusées
  
- **Surfaces d'intérêt écologique**
  - 40 millions d'éléments de paysage (haies, arbres isolés, bosquets, mares, ...)
  - Données non diffusées
  
- **Contrôles in situ**
  - 5% de contrôle
  - Par télédétection ou sur place
  - 90 zones de contrôles par télédétection
  - 3 à 4 images par zone analysées visuellement
  - Données non diffusées

Echelle 1 : 4 366 083

0 100 km



# Le registre parcellaire graphique



# Les évolutions prévues par la PAC post 2020 (2023-2027)

- ❑ **Une mise en œuvre pilotée par la performance**
  - **Plan stratégique national, avec objectifs environnementaux renforcés**
  - **Indicateurs de réalisation et de résultat pour suivre la mise en oeuvre**
  - **Indicateurs d'impact et évaluation pour mesurer l'efficacité**
  
- ❑ **Un passage au « monitoring des parcelles agricoles »**
  - **suivi continu des parcelles par satellite (images Sentinel)**
  - **Calculs de marqueurs pour identifier des phénomènes caractéristiques permettant de vérifier les critères d'éligibilité**
  - **Intelligence artificielle, traitement itératif**
  - **Communication accrue avec les agriculteurs (avertissement, photos géoréférencées).**
  
- ❑ **Obligation de partage des données (art 65)**
  - **Registre parcellaire graphique**
  - **Engagements environnementaux**
  - **Surfaces d'intérêt écologique**

# Le projet NIVA

- ❑ **Projet portant sur la modernisation de la gestion de la PAC**
  - 9 pays, 27 membres (Agences de paiement, organismes de recherche, représentants professionnels, ONG, sociétés de service informatique)
  - Développements d'outils pilote en « grandeur réelle »
  - Ouverture des données PAC à des utilisateurs extérieurs pour répondre à des enjeux environnementaux et climatiques
  
- ❑ **9 projets pilote**
  - Monitoring des parcelles agricoles, photos géoréférencées, détection automatique de changement d'occupation du sol, pré-remplissage des déclarations, système « sans déclaration »
  - Indicateurs environnementaux, performance des exploitations, connexion aux matériels d'agriculture de précision
  - Pilote devant fonctionner dans plusieurs pays de l'UE
  - Pilote « opérationnels », pouvant fonctionner en grandeur réelle
  
- ❑ **Indicateurs environnementaux (porté par la France – ASP, INRAE et IGN)**
  - Objectif : produire indicateurs « carbone », « nitrate » et « biodiversité »
  - Utilisateurs potentiels (en France) : APCA, OFB, ...
  - Données publiques (SIGC, Sentinel) pour le Tiers 1 et données techniques agricoles (itinéraire technique) pour le Tiers 2