

Spécialisation des territoires et reterritorialisation de l'alimentation

Premiers questionnements
dans le cadre du projet SEREALINA

Marie Boutry

Bordeaux Sciences Agro / INRAE UR ETTIS

marie.boutry@agro-bordeaux.fr



INRAE **ETTIS**
Environnement Territoires en Transition
Infrastructures Sociétés

SERIALINA - Sécurité et Résilience Alimentaires en Nouvelle Aquitaine

- Projet SERIALINA financé par la **Région Nouvelle-Aquitaine** et l'**ADEME** (2021-2024)

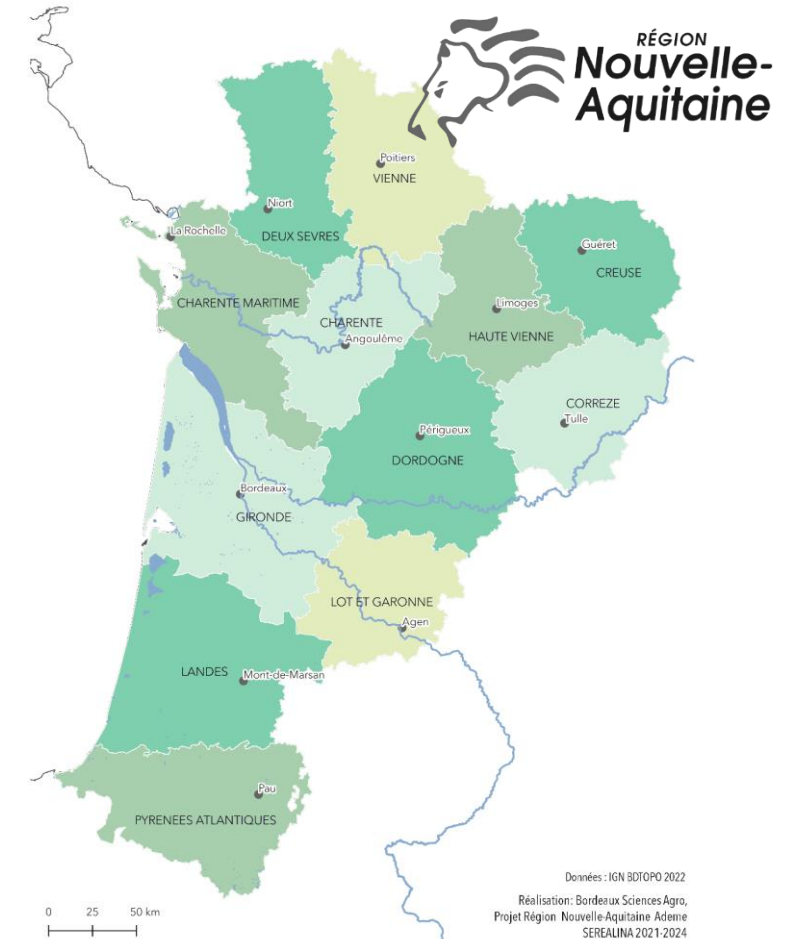
Co-coordonné par Nathalie Corade, Bernard Del'homme et Margaux Alarcon (BSA, INRAE UR ETIS)

- **Multipartenarial**

- Conseil départemental de la Gironde, agglomération du Pays Basque, PNR Médoc, PETR Entre-deux-Mers...

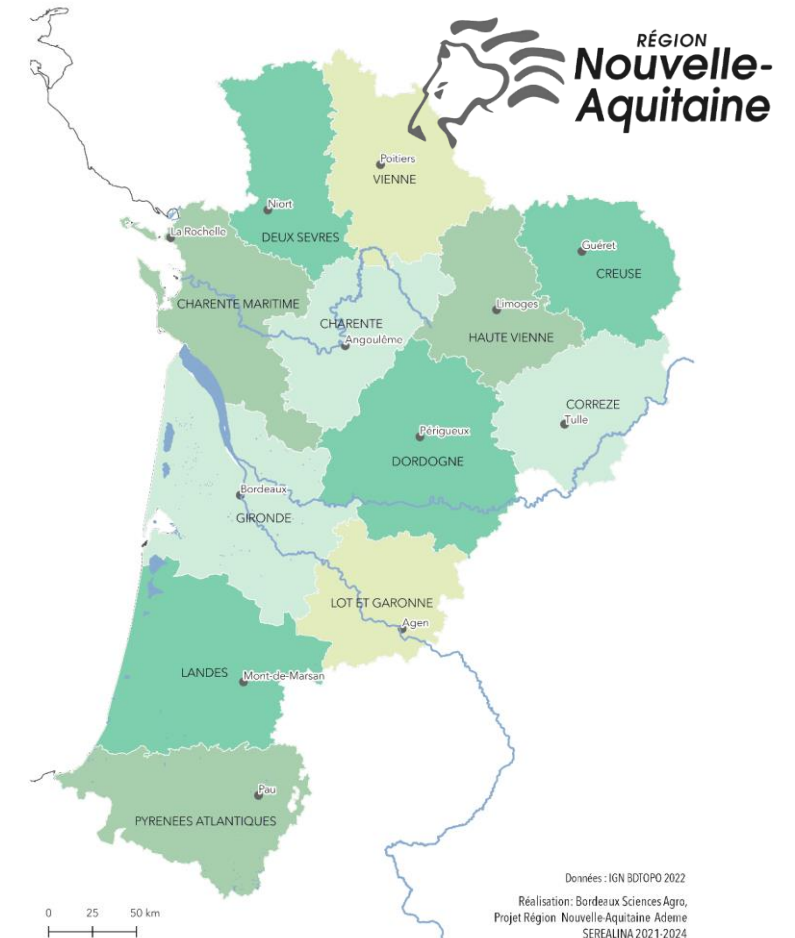
- Multidisciplinaire en **sciences humaines et sociales**

- économie, droit, science politique, gestion, géographie
- INRAE, Bordeaux Sciences Agro , Université de Bordeaux, Université Bordeaux Montaigne, Université de Poitiers, Université de Limoges, Université de Pau et Pays de l'Adour, ENSAP, ENSEGIDD.



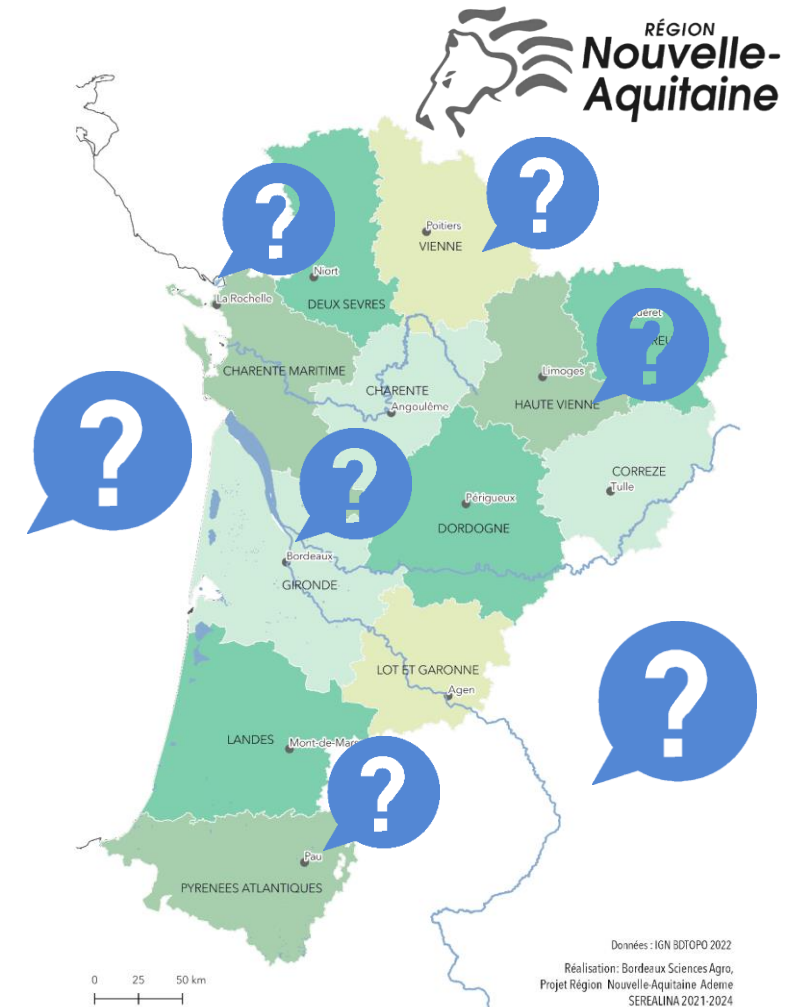
SERIALINA - Sécurité et Résilience Alimentaires en Nouvelle Aquitaine

- Les bouleversements dans les chaînes alimentaires dus à la crise covid-19 :
 - perturbations + accroissement et révélations de difficultés
 - innovations + réorganisation + solidarités
- Structuration d'un **réseau de recherche sur les systèmes alimentaires en Nouvelle Aquitaine**
- A la suite de projets :
 - PERFECTO (2016-2021) sur les circuits courts de proximité et APPAL (2017-2021) sur les politiques publiques alimentaires locales



SERIALINA - Sécurité et Résilience Alimentaires en Nouvelle Aquitaine

- **Des objectifs compréhensifs**
 - Comment est assurée la sécurité alimentaire du territoire néo-aquitain ?
 - Que peut-on dire de la durabilité et la résilience des systèmes alimentaires?
- **Construction d'un outil de lecture et d'analyse de la résilience et durabilité des systèmes alimentaires**
- **Des objectifs prescriptifs**
 - Quels changements et quelles actions seraient nécessaires pour assurer une meilleure sécurisation alimentaire en Nouvelle-Aquitaine et une plus grande durabilité du développement des territoires ?



SERIALINA - Sécurité et Résilience Alimentaires en Nouvelle Aquitaine

- **4 concepts-clé**
 - Système alimentaire
 - Sécurité alimentaire
 - Résilience: capacité à assurer la sécurité alimentaire malgré des perturbations
 - Durabilité
- Cadre d'analyse de la résilience (Alarcon, 2023 d'après Tendall et al., 2015; Jacobi et al., 2018 ; Zurek et al. 2022)
 - Robustesse, récupération, réorientation
 - Résilience à quoi ? De quoi ? Du point de vue de qui ?
 - Comment la résilience est négociée ?

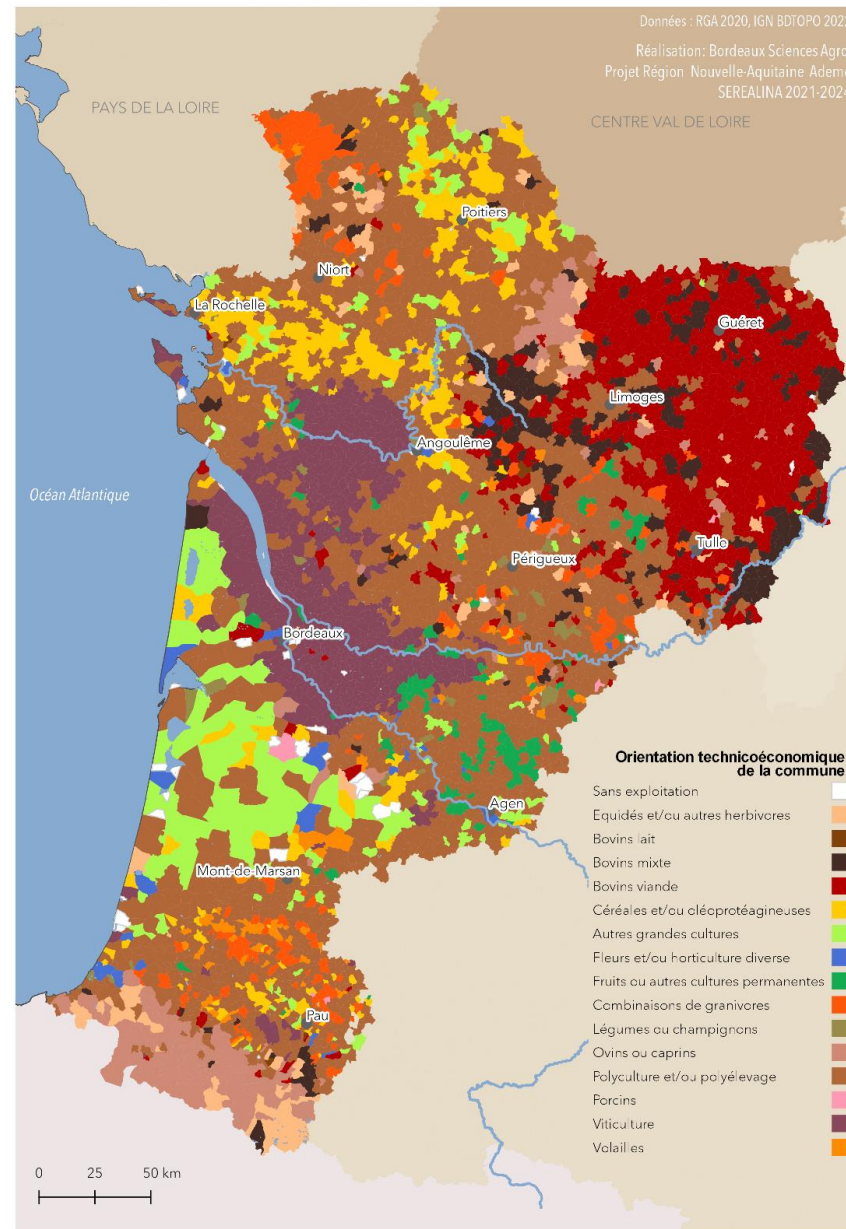
SERIALINA - Sécurité et Résilience Alimentaires en Nouvelle Aquitaine

- Analyser les **stratégies de résilience** de façon **compréhensive**
 - Adaptation / transformation : quelles actions conduites ?
 - Étude de la façon dont la résilience est négociée entre les acteurs du système alimentaire (économie territoriale et institutionnaliste)

Quelle place de la spécialisation agricole dans cette négociation ?

Un premier livrable:

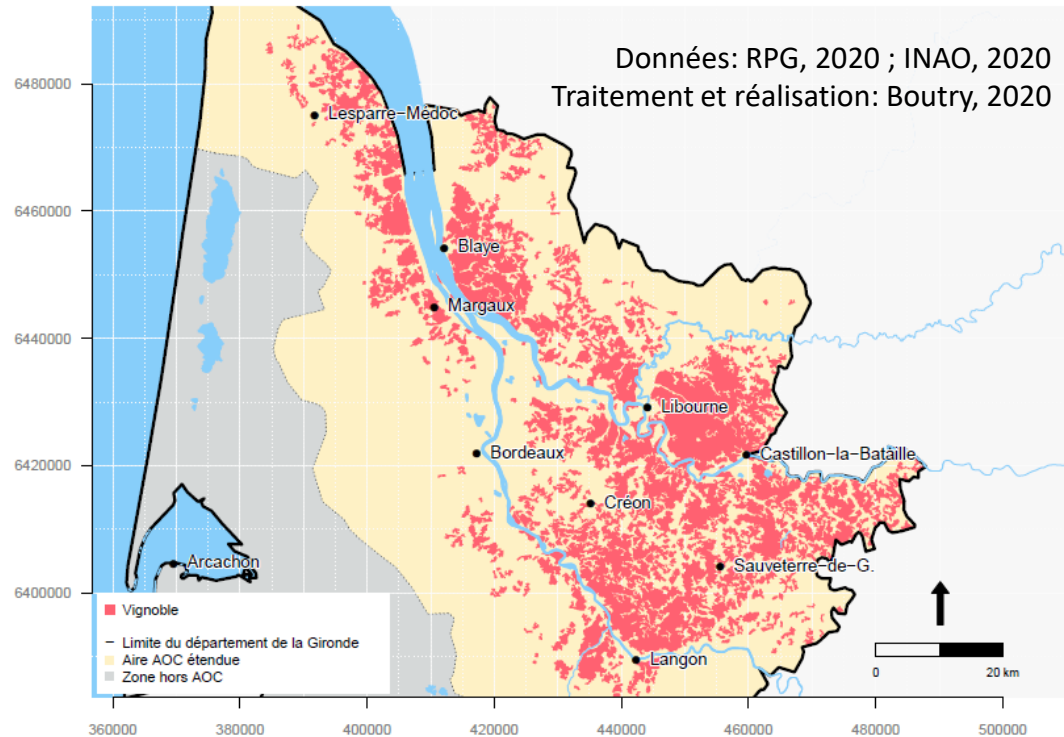
Diagnostic du système alimentaire de Nouvelle-Aquitaine (de KERMEL Sidonie, CORADE Nathalie, DEL'HOMME Bernard, BOUTRY Marie, 2022)



L'exemple de la Gironde : spécialisation viticole et démarches alimentaires de territoire



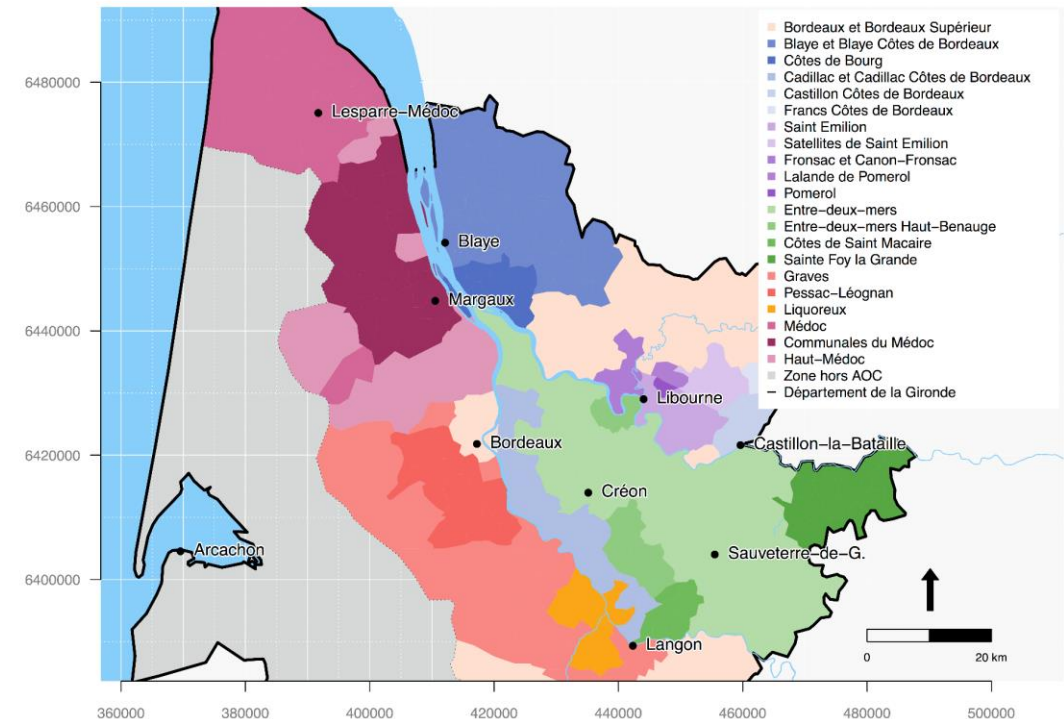
110000 hectares de vignes



- D'un vignoble de polyculture à un vignoble spécialisé: la concentration, l'expansion, la spécialisation
- La constitution d'un appareil productif spécialisé qui s'appuiera sur 3 formes organisationnelles fortes

Spécialisation viticole bordelaise: des formes organisationnelles fortes

- Châteaux, AOC, coopératives
 - normes et règles
 - orientation et usages des ressources territoriales
 - structuration de filière
- Avec des déclinaisons
 - Dans l'appropriation de ces organisations, dans les pratiques, dans les paysages, dans les résultats économiques
- Mais une viticulture forte composante du développement territoriale



Une mise à l'agenda politique territorial de l'alimentation en Gironde

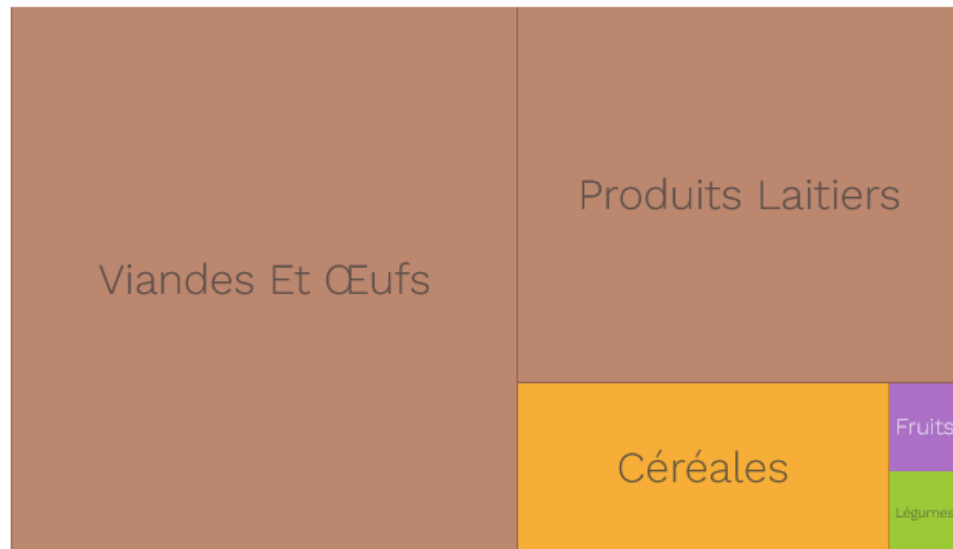
- **Justifiée** par un contexte évolutif: LOAAF de 2014, Loi EGALIM de 2018 et des perturbations (Covid-19)
 - Une stratégie alimentaire du département de la Gironde (Gironde Alimen'terre)
 - 10 projets alimentaires territoriaux dont 9 reconnus par le ministère de l'agriculture
- Des diagnostics territoriaux agricoles et alimentaires faisant état des **incomplétudes** territoriales



Surface agricole à mobiliser

512 000 hectares agricoles

sont théoriquement nécessaires pour satisfaire les besoins alimentaires de la population choisie





Surface agricole actuelle du territoire
En vis-à-vis, le territoire dispose actuellement de

294 100 hectares agricoles



9 %  **Cultures annuelles pour alimentation humaine**
Environ 25 465 hectares

26 %  **Elevage (dont alimentation & estives et landes)**
Environ 76 034 hectares

1 %  **Fruits**
Environ 1 585 hectares

3 %  **Légumes**
Environ 8 170 hectares

4 %  **Jachères**
Environ 11 765 hectares

0 %  **Cultures industrielles hors alimentation**
Environ 30 hectares

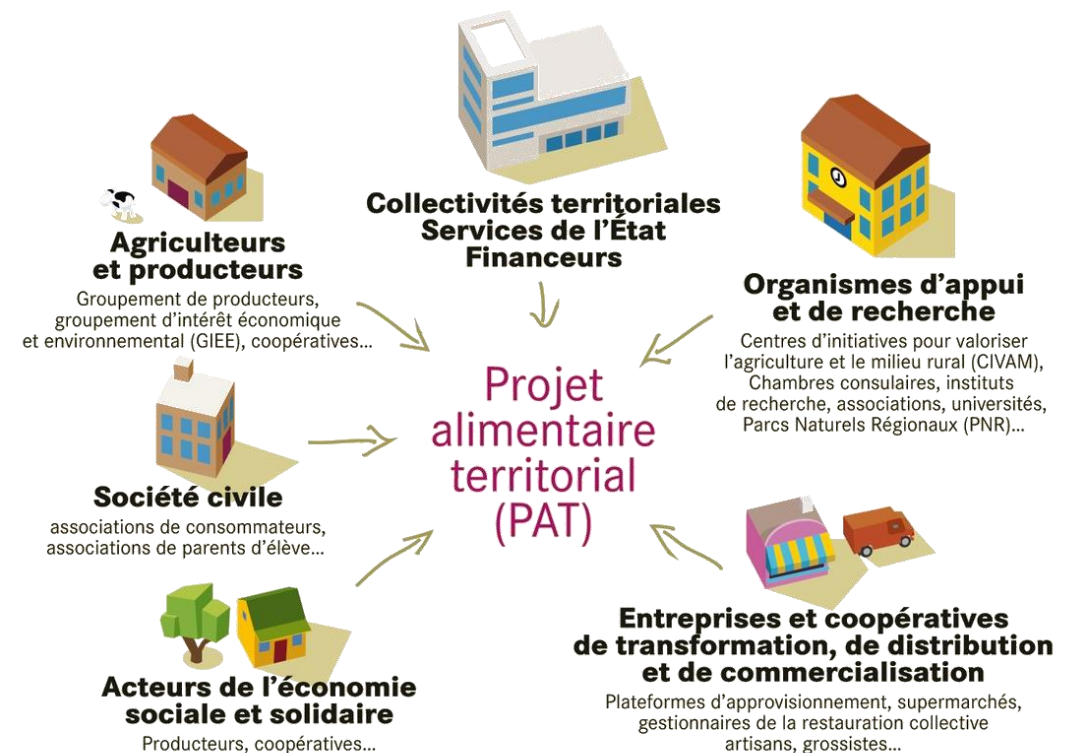
40 %  **Vignes**
Environ 118 532 hectares

Les projets alimentaires territoriaux, arène de discussion et de renégociation de l'agriculture dans le territoire ?

- « Projets élaborés de manière **concertée** avec l'ensemble des acteurs d'un territoire, répondant à l'objectif de structuration de l'économie agricole et de mise en œuvre d'un système alimentaire territorial. [...] »

art. 39 de la LOAAF du 13 octobre 2014

- Des acteurs historiques, de nouveaux acteurs



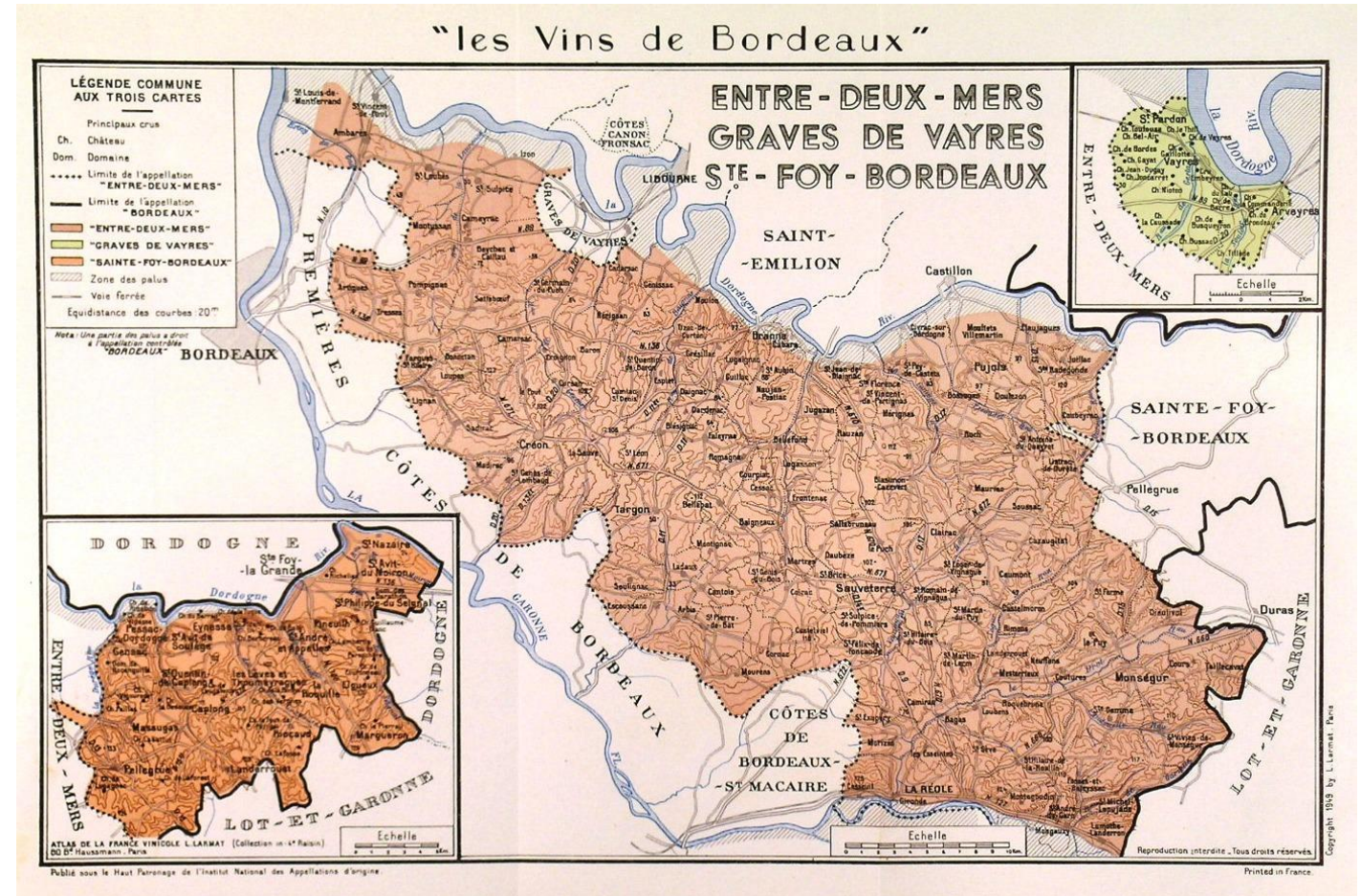
Projets alimentaire territoriaux: avec ou sans les agricultures dites non nourricières ?

- La recherche d'une diversification du territoire :
 - **au premier abord** par l'installation de nouveaux porteurs de projets agricoles
 - et moins par la diversification des exploitations



L'Entre-deux-Mers

- Un territoire à observer
 - Un territoire viticole avec appellation d'origine, marqué autrefois par la polyculture-élevage
 - Un territoire qui se transforme (exemple des joualles, associations de culture et oïdium)
 - Un PAT reconnu depuis 2020 porté par le PETR
 - Des initiatives individuelles et collectives



La terre agricole: quelle disponibilité pour de nouveaux projets agricoles, non viticoles ?

Identification du potentiel foncier agricole mobilisable

Identification et catégorisation des friches agricoles

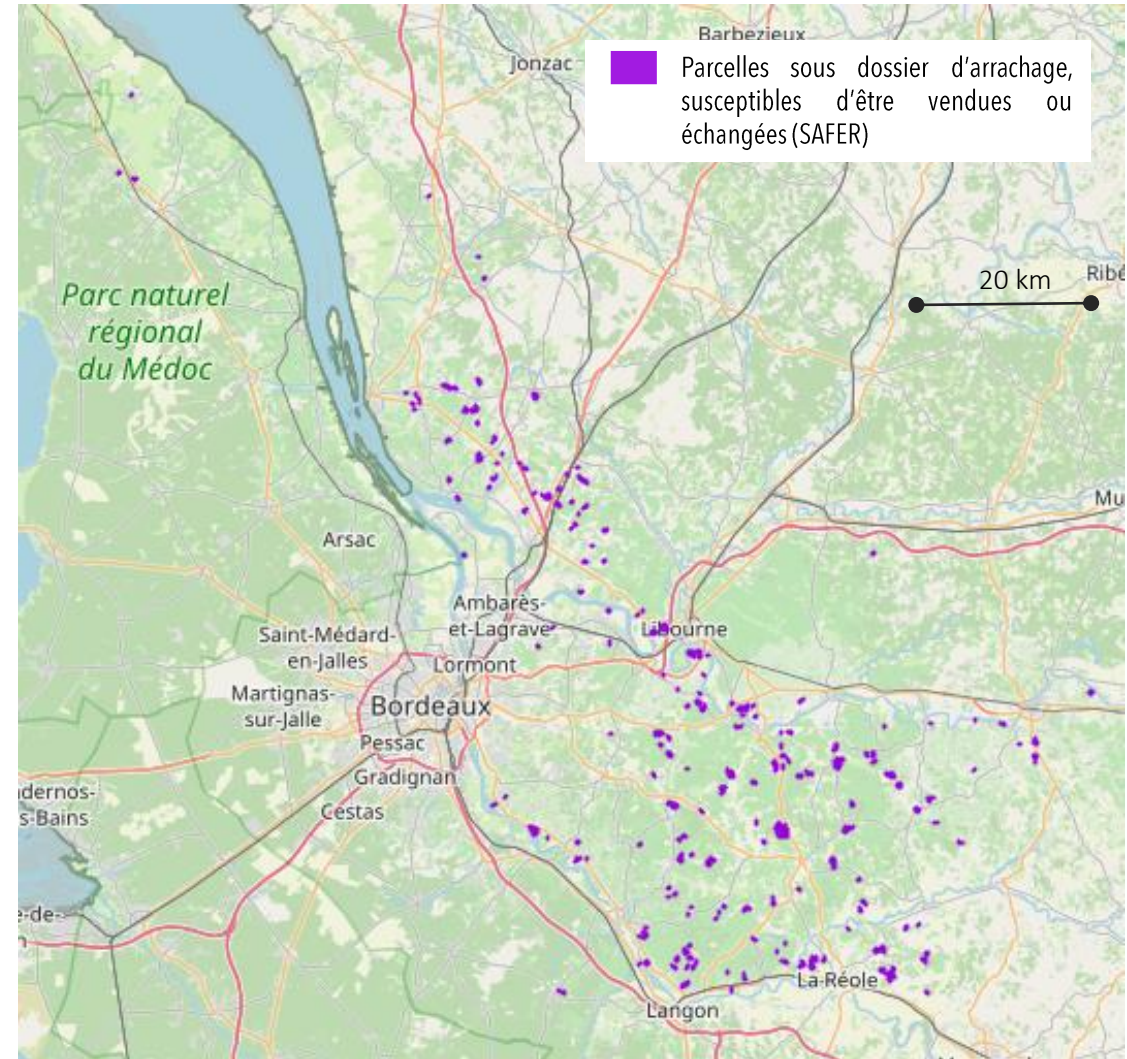


PAT Cœur-Entre-deux-Mers. url:

<https://www.coeurentre2mers.com/videos/le-projet-alimentaire-du-coeur-entre-deux-mers>

- Des projets mettant l'accent sur la maîtrise et la mobilisation de foncier agricole, dans les marges du territoire

Crise viticole girondine et arrachages: une autre voie possible, la diversification des systèmes d'exploitation



Source: SAFER NA, 2023 – OSM, 2023

Des initiatives individuelles à accompagner ?

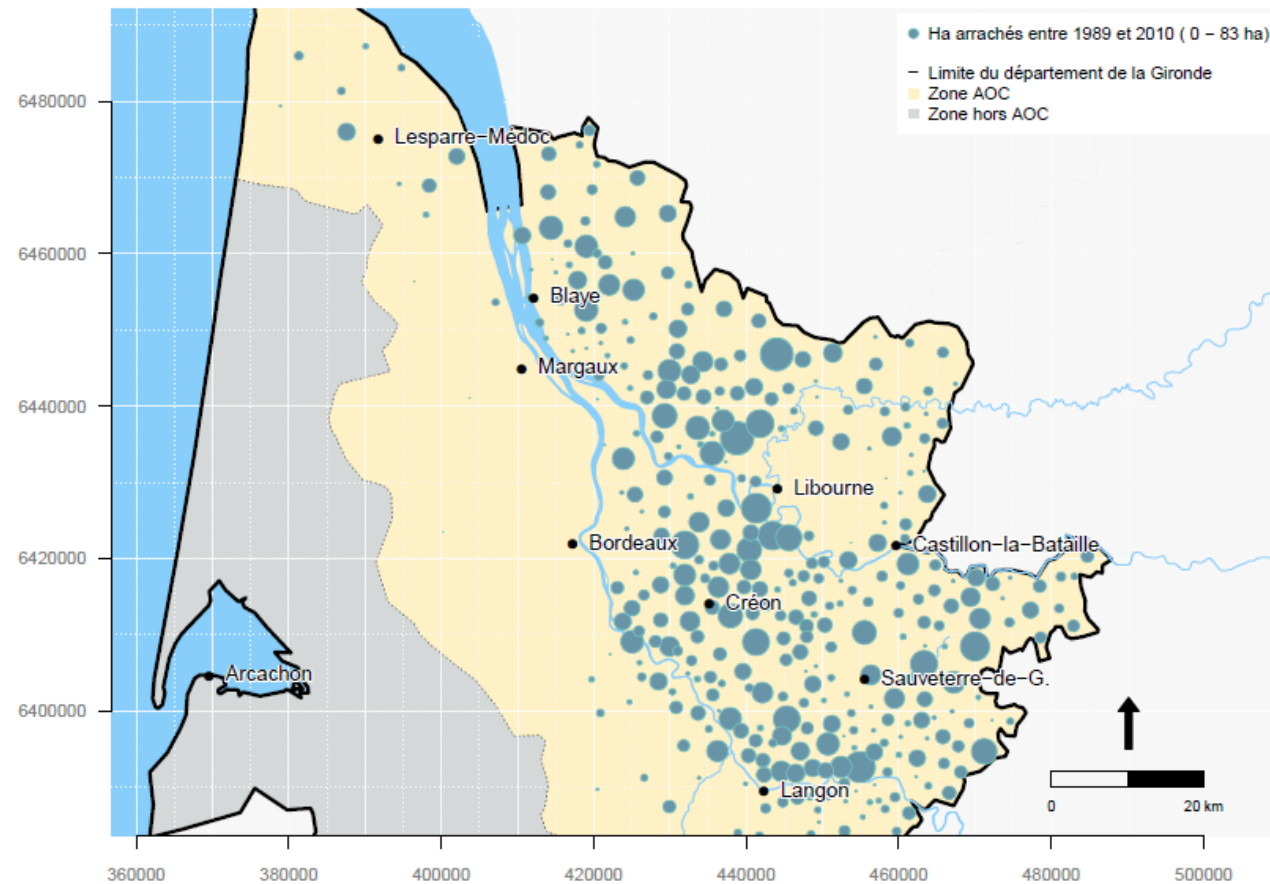
- Exemples d'exploitations viticoles de l'Entre-deux-Mers à Yvrac (des légumes pour mettre en valeur le vin) ou à Taillecavat (exploitation laitière et viticole)
- Des exploitations à accompagner :
 - CD33 (2022): étude sur les freins et les leviers à la diversification des productions des exploitations agricoles
 - Formation par la chambre d'agriculture de Gironde (url: <https://gironde.chambre-agriculture.fr/actualites/detail-de-lactualite/actualites/participez-a-nos-rencontres-diversification/>)

CHÂTEAU LE PIS

*Exploitation
laitière et viticole
biologique et écologique
située à Taillecavat*



Où se situeront les fronts de transformation ?



Données: CVI –FranceAgriMer, 2011 ;
INAO, 2014
Traitement et réalisation: Boutry, 2014

Spécialisation agricole et identités territoriales: les dimensions patrimoniales de la viticulture bordelaise



Une spécialisation/désécialisation discutée

- Trajectoire territorial, trajectoire des exploitations: rapport au changement, dépendance au sentier... des **verrouillages**
- Des verrouillage techniques et organisationnels:
 - Organisation et charge du travail
 - Compétences et pratiques:
 - Commercialisation
- Au-delà des outils de production et de l'organisation de filière: des « mondes agricoles », avec des systèmes différents de valeurs, de réputation
- **Patrimoine viticole** = ensemble construit de biens et d'institutions, vecteur dans le temps et dans l'espace des formes organisationnelles de la viticulture bordelaise

Conclusion

- Une construction et déconstruction des systèmes agraires après perturbations
- Quelle résilience des systèmes et bassins agricoles pour une agriculture en territoire durable ?
- SEREALINA: des projets alimentaires territoriaux comme espaces d'observation des représentations territoriales, de remises en discussion des choix passés et de la distribution des ressources territoriales.
 - Territoires viticoles mais aussi territoires céréaliers, territoires d'élevage...

Merci pour votre attention