



# Reconnecter culture et élevage à l'échelle du territoire : une diversité de formes

Sonia Ramonteu, ACTA

Jean-Philippe Choisis, INRAE

Marc Moraine, INRAE



Carrefours de l'innovation  
agronomique

9/11/2023, TOULOUSE



## Plan :



Contexte

Archétypes de territoire

Diversité des formes de coopérations culture-élevage

3 exemples illustratifs : motivations, formes, freins et leviers

- ex1 : pâturage itinérant d'intercultures, Beauce Gatinais
- ex2 : séchage de luzerne en Cuma et échanges : Secoppa
- ex3 : échange plaine – montagne : AOC Kintoa

Discussion générale sur les freins et leviers à ces coopérations

# Contexte

## Intérêt des Interactions Culture-Elevage pour la Transition AgroEcologique :

- ✓ La **spécialisation** des exploitations agricoles et des territoires = une des principales **limites** de notre système agricole pour faire face aux grands enjeux environnementaux (changement climatique, réduction de l'usage des intrants non renouvelables...)
- ✓ L'interaction culture-élevage au cœur des **concepts clé de l'agroécologie** : autonomie/réduction des intrants, diversité, bouclage des cycles...
- ✓ Les systèmes culture-élevage, **potentiellement vertueux** : efficaces, résilients, favorables à l'environnement : régulation biologique, paysage, atténuation émissions GES...
- ✓ Mais des **freins** à un retour de la polyculture-élevage : surcharge de travail, besoin de compétences et de connaissances, rentabilité économique de l'atelier élevage...
- ✓ La (re)diversification et le (re)couplage « doivent » être raisonnés à l'échelle de l'exploitation... si la spécialisation n'est pas trop avancée, auquel cas le couplage peut également être envisagé à l'échelle territoriale

# Des caractéristiques de territoires qui influencent les formes d'Interactions Culture-Elevage

Des contraintes et potentialités agronomiques ainsi que des processus d'évolution qui ont conduit à des territoires plus ou moins spécialisés

**9 « archétypes » de territoires** qui illustrent la place respective des productions animales et végétales dans les territoires, afin d'identifier les catégories d'enjeux prioritaires, les freins et contraintes mais aussi les opportunités et leviers pour le développement de systèmes réintégrant culture et élevage au sein des territoires

Archétypes de territoires	Enjeu	Place actuelle PCE/ICET		Potentiel de développement PCE/ICET	
		Force	Faiblesse-menace	Opportunité	Contrainte/difficulté
<b>Zone diversifiée bon potentiel agro</b>					
- Zone rurale productive		PCE de plaine, structure de taille moyenne à grande (particul. Tropic. DOM : petite structure)	Tendance céréalisation ou intensification, risque perte de prairies	PCE ICET : valo copdts IAA dispo; projet de création de filière locale aliment bétail tracé non OGM ; unité métha ou engraissement intensif	Arbitrage méthanisation / élevage
- Zone périurbaine	Enjeu cohabitation Souveraineté alimentaire ville Tissu social (relation conso) et emploi	peu de PCE	Maraichage privilégié (besoin MO)	PAT, valo circuits courts, diversification panier biens alimentaires (Bassin de consommation proche) ICET : Elevage itinérant (synergies maraichage rech MO, DFCI) PCE : atelier élevage monogastrique	Foncier rare, pb voisinage animaux ?
Zone diversifiée faible potentiel agro (coteaux, z intermédiaire)	Maintien élevage	PCE traditionnelle, structure de taille faible à moyenne	Tendance disparition (ambiance) élevage	PCE vertueuse / AE (valr intrinsèque ou soutien politique type MAEC) Unité transfo mobile (laiterie, abattoir) ?	Transition vers spé GC
Zone pastorale (méditerranéenne)	DFCI, paysage ouvert Autonomie alimentaire (prot.)	PCE marginale Troupeau itinérant ou valo surf. pastor. arborée	Dépendance Protéines Maitrise foncière ?	ICET élevage itinérant : valo ressources dont friches viti et zone périurbaine, soutien des communes	Prédation

Archétypes de territoires	Enjeu territoire	Place actuelle PCE/ICET		Potentiel de développement PCE/ICET	
		Force	Faiblesse-menace	Opportunité	contrainte/difficulté
Zone spécialisée GC	Restaurer ferti sols, biodiversité, paysage Diminuer IFT, solution altern. / impasses gestion bioagresseurs yc adventices résistantes herbicides...		Perte ambiance élevage	valorisation biomasse (cult. Interméd.) retour élevage via ICET: -pâturage itinérant -unité engraissement intensif	Défi (re)construction filière transfo animale Savoirs élevage et complémentarité CCE disparus chez agri
Zone spécialisée cultures pérennes (arbo, viti)	Diminuer IFT, solution altern. Restaurer biodiversité yc sols		Perte ambiance élevage	retour élevage via ICET: pâturage itinérant Retour PCE en format GAEC-structures plusieurs associés qui se diversifient	Défi (re)construction filière transfo animale Savoirs élevage et complémentarité CCE disparus chez agri
<b>Zone orientée élevage</b>					
- Zone herbagère montagne	Autonomie alimentaire territoriale Maintien espace ouvert		Pas de PCE, car pas de zone labourable	ICET : complémentarité zone montagne et plaine, valo poss. cdc SIQO	Pas de PCE, car pas de zone labourable
- Zone élevage intensif	Gestion MO en excès, rééquilibrage animal – végétal (dépendance prot.)	Un peu PCE, des fois en polyélevage	Pb dispo foncier comme zone d'épandage du MO + surf. alimentation animale (arbitrage culture vente)	PCE : rediversification, rééquilibrage animal-végétal ICET : Réorga territoriale (plan épandage collectif, ...), Traitement (métha/ compostage/séchage), Transport	Frein sociétal : conflit voisinage, nuisances... Lourdeur juridico adm.

# Des formes variées d'Interactions Culture-Elevage à l'échelle du Territoire (ICET)

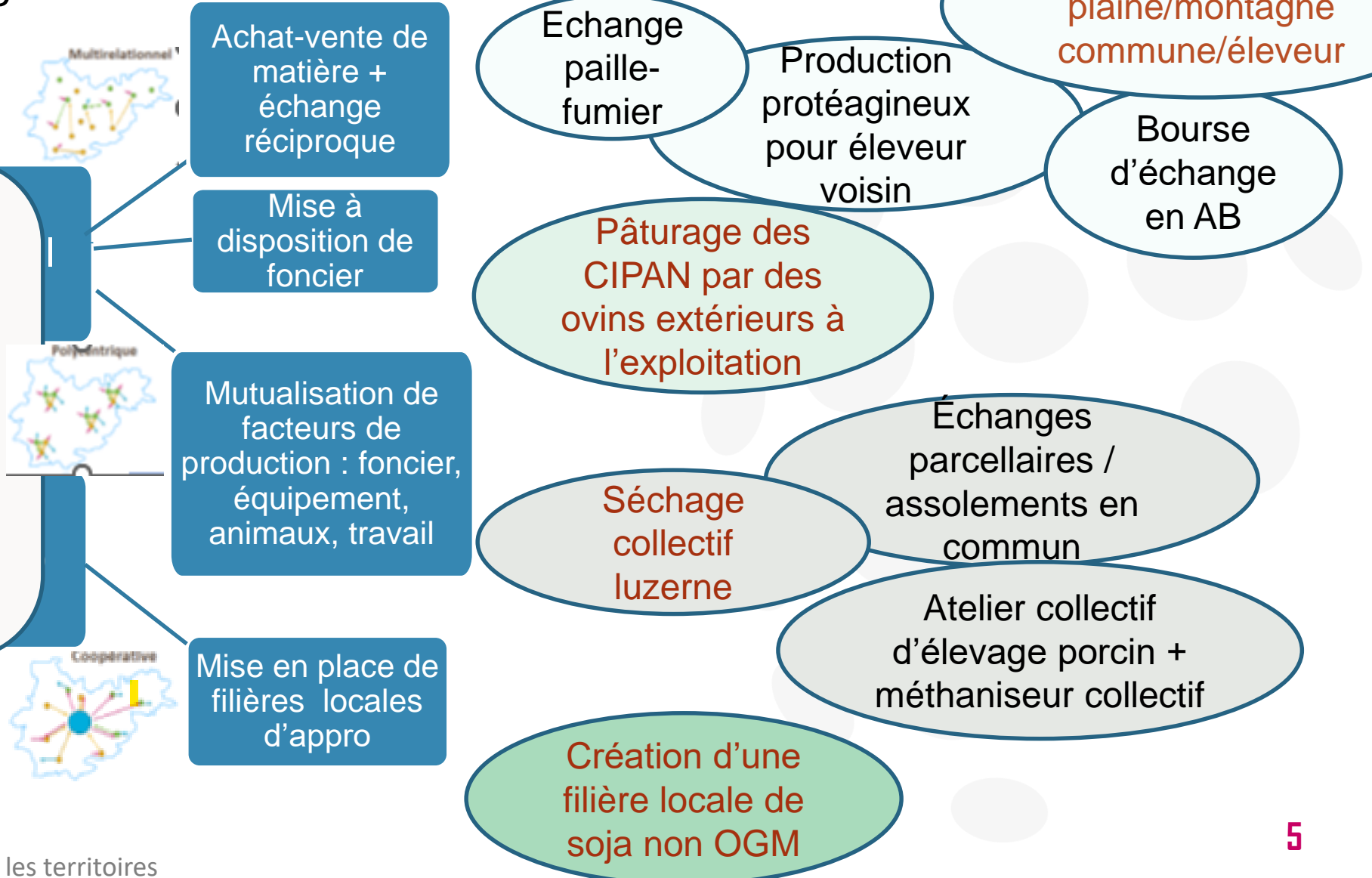
Un groupe d'agriculteurs = une problématique commune, des objectifs complémentaires

## Des différences :

- Nature des échanges (quoi)
- Objectifs (pourquoi)
- Acteurs (qui)
- Prise d'initiative (qui)
- Gouvernance (comment)
- Coordination
- Distance (où)

## un tiers

(développement, coop, collectivités...)

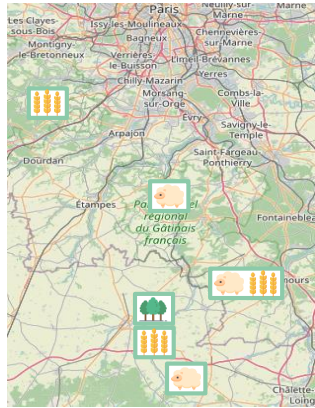
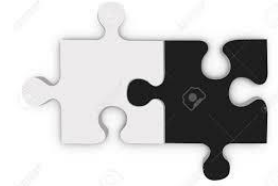





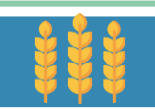
# Ex 1 pâturage itinérant d'intercultures – Beauce-Gâtinais



Des intérêts et motivations complémentaires qui se rejoignent, mais aussi quelques interrogations :



Ressource alimentaire suffisante?

Eleveur 	Céréalière 
Aliment de qualité à faible coût (économies financières)	Eviter la destruction mécanique des couverts (charges méca, carburant...)
Limiter les charges de bâtiment (paillage...) et le travail en bâtiment => viabilité économique atelier animal	Economiser du temps de travail
Favoriser la <b>santé</b> (réduire le parasitisme) et le <b>bien-être animal</b>	Améliorer la <b>qualité du sol</b> (favoriser la vie du sol) => autonomie (réduction d'intrants) et résilience
Recréer une dynamique de <b>lien social</b> autour d'un projet commun de coopération (qui permet de soutenir une activité d'élevage) Tester /expérimenter ensemble	



Piétinement des cultures?  
Tassement du sol?

Dépendance organisationnelle entre partenaires?



Florence Moesch (2020)

# Ex 1 pâturage itinérant d'intercultures – Beauce-Gâtinais

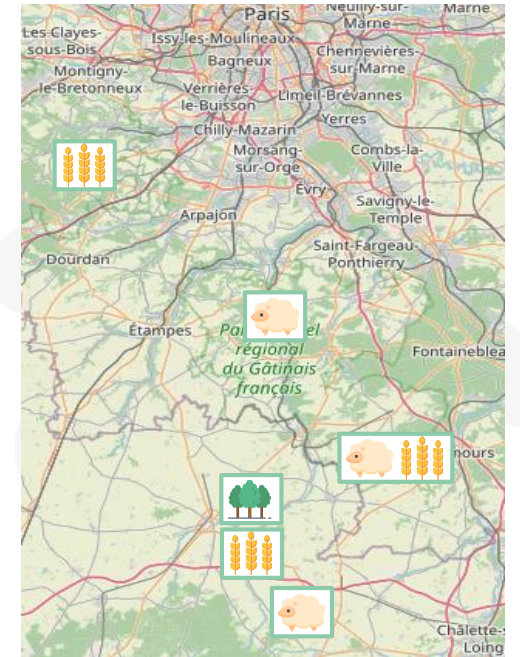
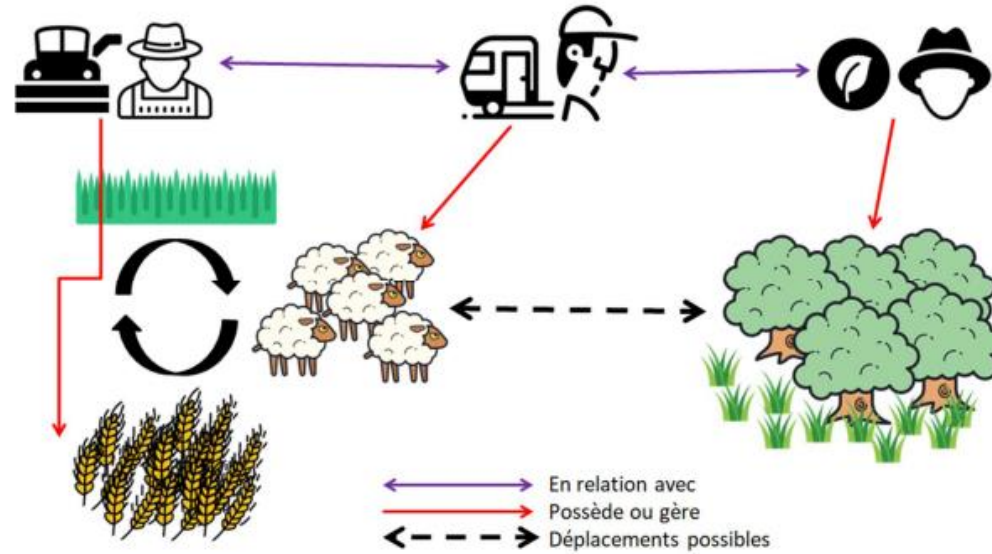


## Principe du partenariat

- Engagement moral / contrat papier
- Echange gagnant/gagnant et gratuit
- L'éleveur seul responsable des animaux (Clôture - surveillance – abreuvement)
- Entente sur les espèces à semer
- Concertation sur le plan de pâturage



Pâturage de plaine avec un berger itinérant (au centre), un céréalier (à gauche) et un gestionnaire d'espaces naturels (à droite)



**74 ha** pâturés par **180 brebis** en 2019-2020

Concertation entre l'éleveur et le céréalier pour l'élaboration des couverts



## Pâturage sur couverts d'interculture



Florence Moesch (2020)

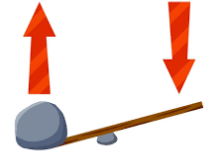
# Ex 1 pâturage itinérant d'intercultures – Beauce-Gâtinais

## Difficultés - freins



- ✓ Identification des bergers, faible nombre de porteurs de projets d'élevage
  - ✓ accès au foncier
  - ✓ investissement pour l'installation – reprise
- ✓ Faibles compétences en élevage et faible connaissance des contraintes Eleveurs par les structures d'accompagnement spécialisées Culture
- ✓ Peu d'élevages, d'outils de transformation (abattoirs), services et structuration de filières animales (commercialisation des produits animaux), pas d'organisation de producteurs animaux
- ✓ Concurrence avec les méthaniseurs?
- ✓ Concurrence élevage alimentaire / de loisir / éco-pâturage?

## Leviers



- ✓ Plan régional de soutien à l'élevage
- ✓ Accompagnement : montée de compétences de structures de développement via le projet Poscif
- ✓ Bassin de consommation parisien : forte demande alimentaire régionale



# Ex 2 mutualisation d'équipement – séchage luzerne



## Constat coté éleveurs :

- Ils ont trop de MO,
- Ils veulent sécuriser leur stock de fourrage

## Constat coté céréaliers:

- Ils manquent de MO,
- Ils doivent faire des rotations culturales mais pas toujours de débouchés

### Éleveurs (6)



Luzerne = fourrage riche en Matière Azotée, intéressant à valoriser pour l'élevage bovin

Obj. t0 : échanger fumier / luzerne, plus autonome face à la volatilité prix, sécuriser les stocks, anticiper les demandes de laiteries (lait sans OGM) et économies achats d'aliments

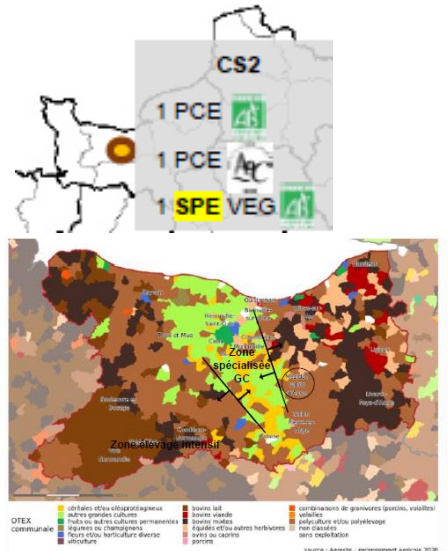
### Céréaliers (5)



Luzerne = excellente tête d'assolement et apporte des reliquats d'azote

Obj. t0 : échanger luzerne / MO, implanter légumineuses pour raisons agronomiques et anticiper les réglementations

Recréer une dynamique d'**entraide** et de **lien social** entre **agriculteurs** autour d'un projet commun de coopération (qui permet de soutenir une activité d'élevage), donner du **sens** à leur métier via le **collectif**



Louise Mancel (2022)



# Ex 2 mutualisation d'équipement – séchage de luzerne



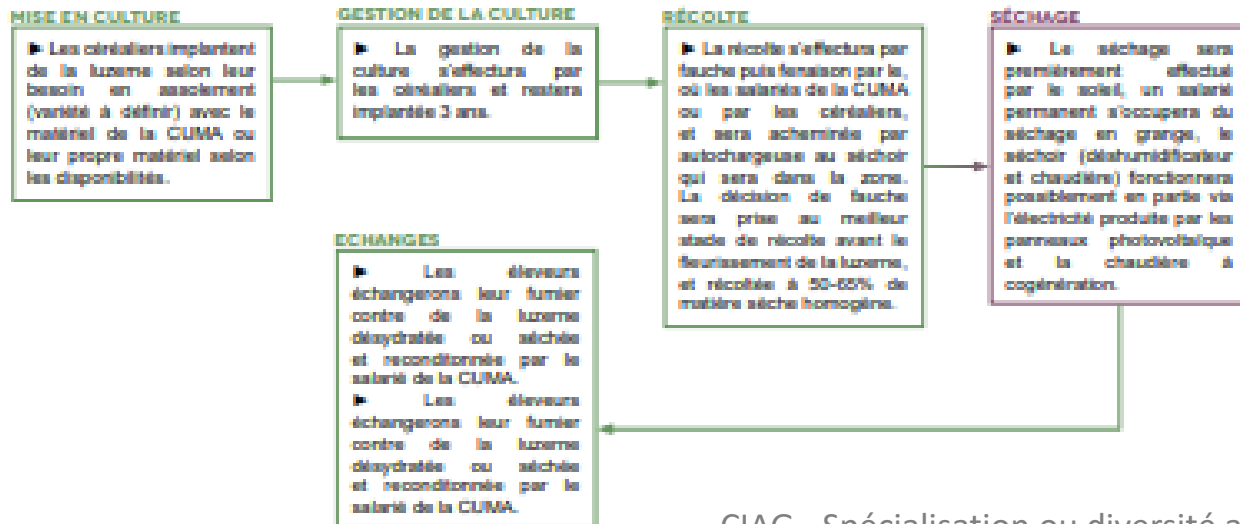
D'une calculette d'échange luzerne/fumier à .... un projet de séchoir de luzerne collectif

Évaluation des impacts des projections =>

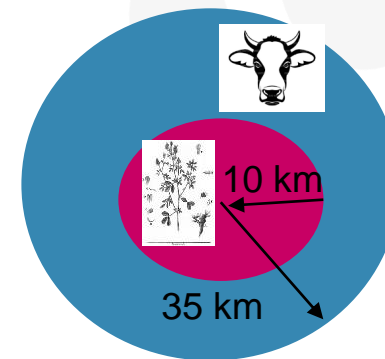
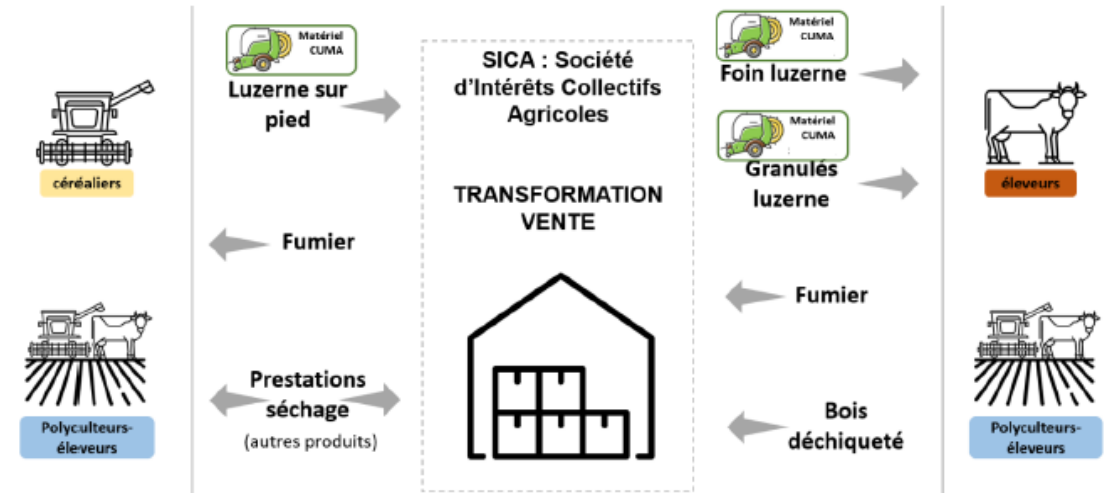
ajustement objet d'échange



## ORGANISATION DE LA CULTURE ET DE LA RÉCOLTE DES LÉGUMINEUSES FOURRAGÈRES DANS LE GROUPE



## SCHEMA DU FONCTIONNEMENT DES INTERACTIONS DE TYPE « MISE A DISPOSITION DE MATERIEL », CAS DU SECHOIR COLLECTIF (CALVADOS)



Louise Mancel (2022)

# Ex 2 mutualisation d'équipement – séchage de luzerne

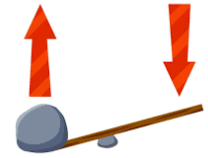


## Difficultés

- ✓ Distance culturelle et méfiance entre Eleveurs et Céréaliers, malgré qu'ils se côtoient dans la Cuma => posture en retrait des Eleveurs
- ✓ Technique sur les rations pour l'élevage
- ✓ Négociation d'un prix d'échange dans une optique de bénéfices réciproques : prix (E) et volumes (C)
- ✓ Logistique => définition de rayons max d'appro
- ✓ Contraintes juridiques : statut juridique Sica et pas seulement Cuma, engagement
- ✓ Financières pour l'investissement en équipement

## Leviers

- ✓ Identification de partenaires via les CUMA, connaissance mutuelle
- ✓ Dialogue, explicitation des attentes et motivations, médiateur pour fixation d'un prix d'équilibre
- ✓ Appui expertise technique : l'animateur de la FD-CUMA a coordonné l'étude technique de faisabilité en sollicitant :
  - ✓ Le contrôle laitier, sur les bilans fourragers des élevages
  - ✓ Le SEGRAFD Ouest, une association d'éleveurs accompagnant techniquement les projets de séchoirs
  - ✓ La chambre d'agriculture du Calvados, pour l'étude des bâtiments.
  - ✓ Enfin, en phase de préprojet, des essais de luzerne en plaine avec l'appui de Jouffray Drillaud (semencier) et Arvalis





# Ex 3 échange plaine-montagne : AOP Kintoa



**AOP Kintoa** (2 appellations : viande de porc et jambon)

Portrait de l'éleveur de Kintoa :

- ✓ **Elevages en zone de montagne ou peu propice à la culture de céréales**
- ✓ Activité secondaire dans les fermes (élevages mixtes dominant ovin lait/bovin viande)
- ✓ Achat d'aliment via une coopérative
- ✓ Faible développement de la FAF (20 % des éleveurs)
- ✓ Un porc en engraissement consomme en moyenne 650 kilos d'aliment composé
- ✓ **Composition de l'aliment (blé, maïs, tourteaux colza et tournesol)**

**CDC : 70 % de l'aliment provient de l'aire géographique (100 % des céréales) / Non DGM**

Problématique:

- ✓ **L'alimentation** représente 56 % du coût de production d'un porc charcutier
- ✓ Les **variations du prix de l'aliment** liées à la **volatilité des prix des matières premières** entravent le développement de la filière



Filière Porc Basque Kintoa (FPBK)



*Henri Trilha (2018)*

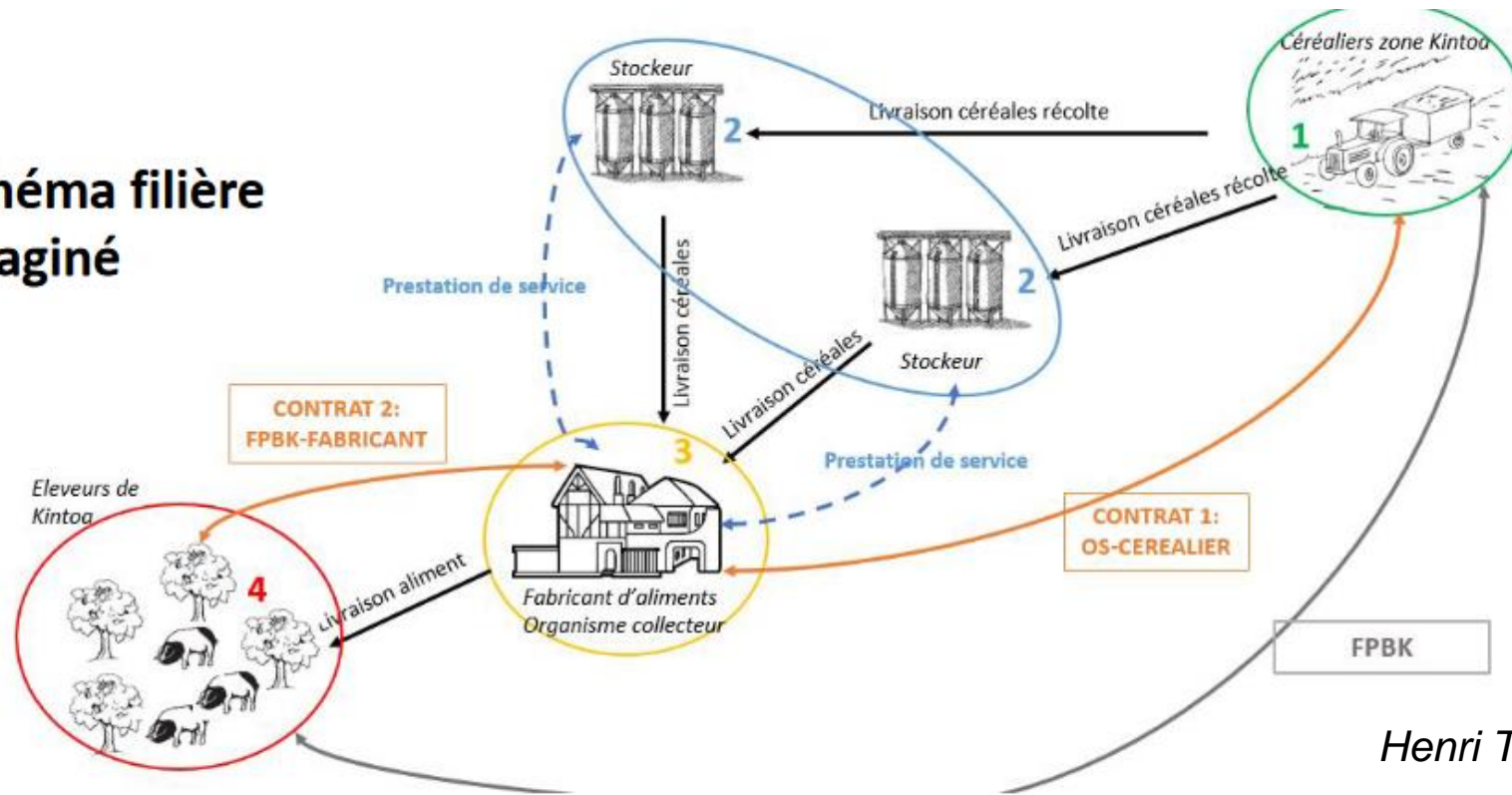
# Ex 3 échange plaine – montagne : porc Kintoa

Créer une **filière d'approvisionnement en céréales locales** pour les éleveurs de Porc Kintoa

- ✓ S'accorder sur un **prix juste et rémunérateur** entre tous les acteurs (céréaliers, stockeurs, organisme collecteur, fabricant d'aliment, transporteurs et éleveurs)
- ✓ Garantir la **transparence** à chaque étape : du champ à l'aliment fini
- ✓ Respecter un **cahier des charges**, gage de qualité et traçabilité pour l'aliment Kintoa
- ✓ **S'engager sur plusieurs années** pour pérenniser et sécuriser la filière aliment local



## Schéma filière imaginé



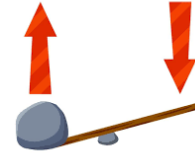


# Ex 3 échange plaine – montagne : porc Kintoa



## Difficultés - freins

- ✓ Mobiliser l'ensemble des acteurs dans la démarche (céréaliers/stockeurs/fabricants d'aliments) et dans le temps
- ✓ Contractualiser avec des céréaliers sur plusieurs années
- ✓ S'approvisionner en céréales à paille sur la zone du Kintoa (surfaces réduites + effet saison sur la disponibilité)
- ✓ Risque de tension sur la zone AOP avec d'autres démarches (blé Herriko, autres coopératives...)
- ✓ Mobiliser des moyens humains et financiers pour coordonner la démarche



## Leviers

- ✓ Mobiliser prioritairement des céréaliers de la FPBK
- ✓ Fédérer et sensibiliser un groupe de céréaliers « indépendants » des coopératives
- ✓ Accompagner techniquement des céréaliers dans la production de céréales à paille
- ✓ S'inspirer d'autres démarches comparables



Henri Trilha (2018)

# Les freins et leviers en phase d'émergence des interactions

## Phase d'émergence du projet d'interaction cultures/élevage à l'échelle d'un collectif

Définition d'un objectif commun (2/5)

Identification des partenaires (2/5)

Appui sur des réseaux existants, sur un intermédiaire

Dialogue entre partenaires, appui d'un médiateur

Faisabilité technique (3/5)

Scénarii individuels posés avec des « experts », démos, essais

Contraintes juridiques (2/5)

Contraintes logistiques (5/5)

Distance limite, organisation, anticipation pour « rationaliser » les déplacements (via des ateliers)

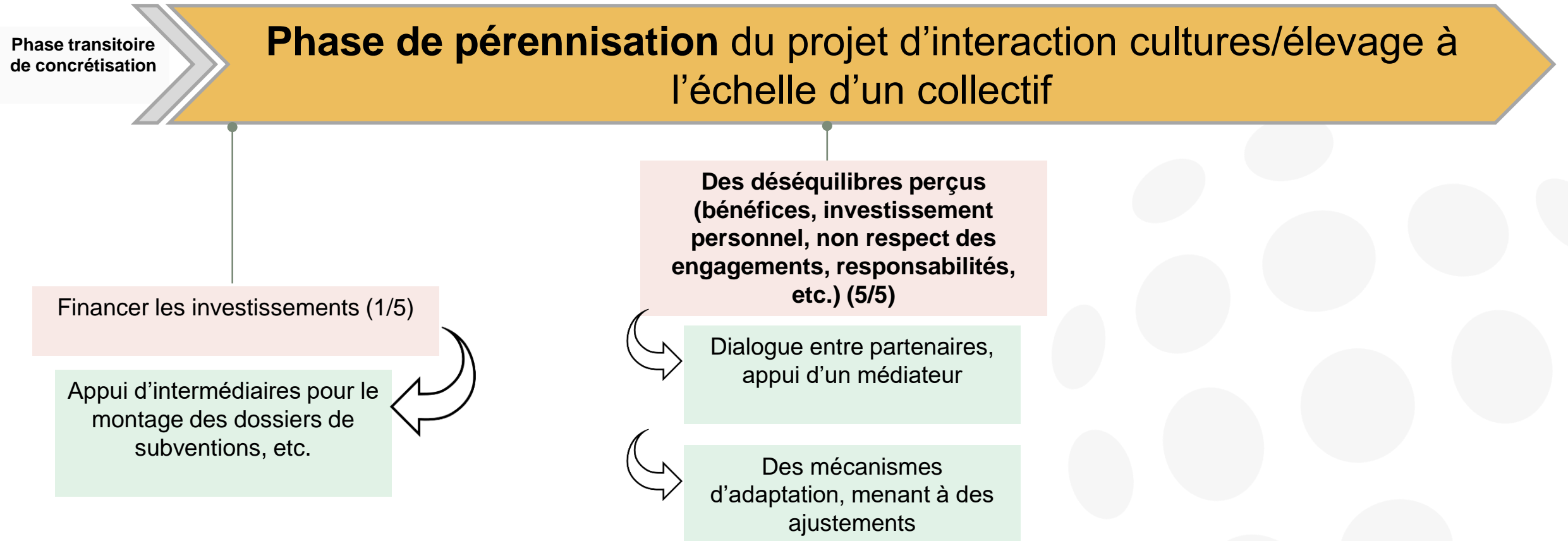
Phase transitoire de concrétisation

Louise Mancel (2022)



RMT SPICEE  
Structurer et Produire l'Innovation dans les systèmes ayant des Cultures et de l'Élevage - Ensemble

# Les freins et leviers en phase de pérennisation des interactions

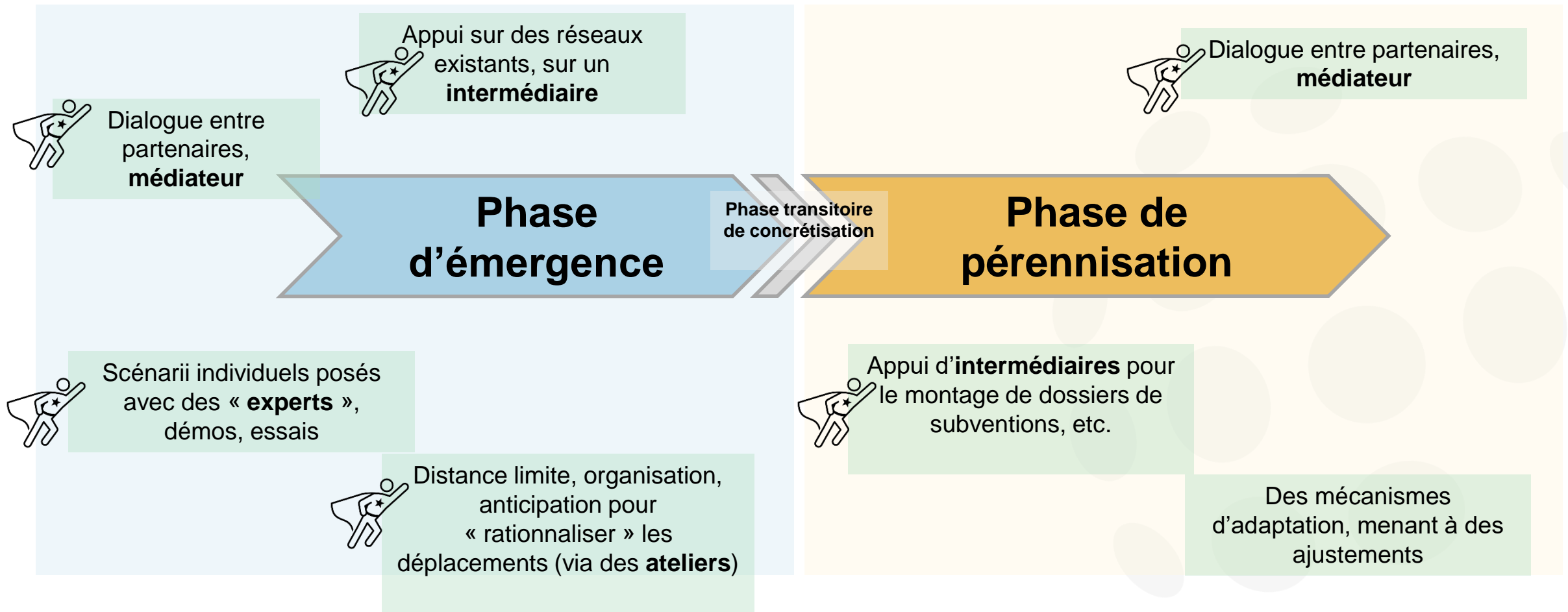


Louise Mancel (2022)



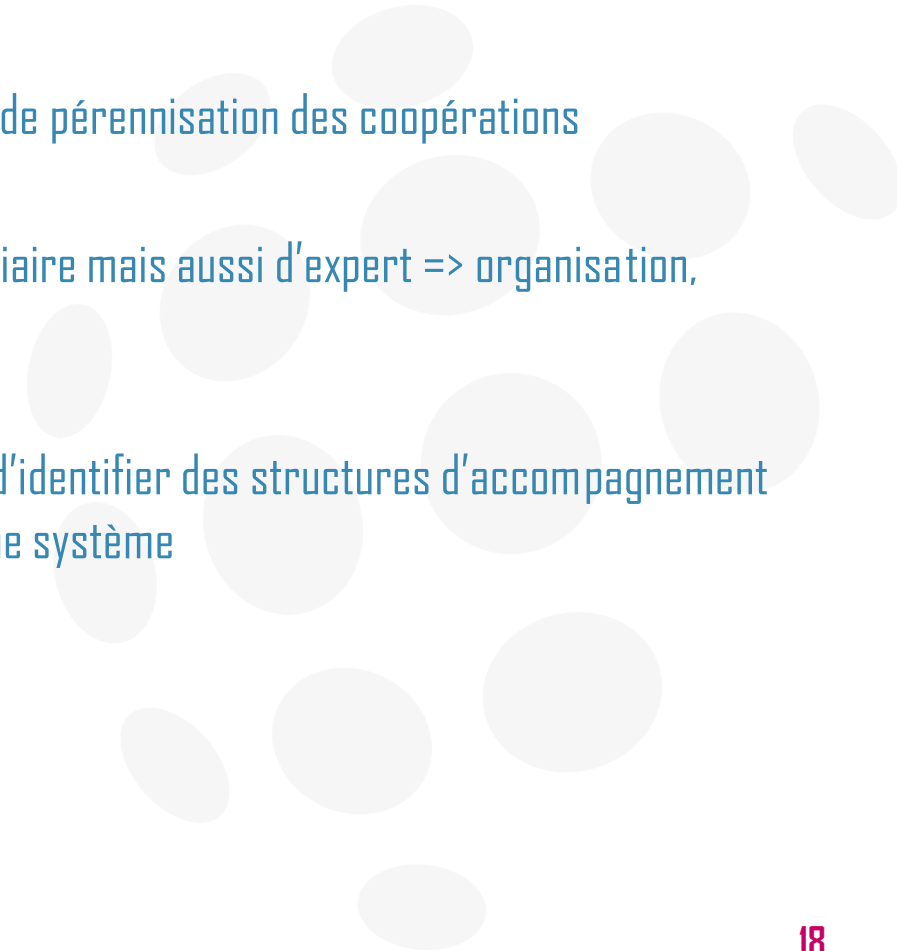
RMT SPICEE  
Structurer et Produire l'Innovation dans les systèmes ayant des Cultures et de l'Élevage - Ensemble

# L'accompagnement par des acteurs non agriculteurs : un facteur clé de succès



# Conclusions

- De multiples formes variées de coopérations culture-élevage qui s'adaptent et s'ajustent aux objectifs et contraintes des acteurs protagonistes et des territoires
- Un accompagnement crucial surtout pour la phase d'émergence mais aussi pour la phase de pérennisation des coopérations
- Les structures de développement doivent jouer un rôle de médiateur facilitateur intermédiaire mais aussi d'expert => organisation, compétences, méthodes
- En fonction des archétypes de territoires plus ou moins spécialisés, pas toujours évident d'identifier des structures d'accompagnement qui puissent faire ce pont entre acteurs du monde animal et végétal et adopter une approche système





# Merci pour votre attention

Pour en savoir plus : <https://idele.fr/spicee/> et rdv du 19 au 21 mars 2024 à Montpellier !

<https://interactions-culture-elevage.colloque.inrae.fr/>

<https://idele.fr/spicee/>

Rechercher

ACCUEIL OBJECTIFS ET ACTIONS PARTENAIRES DOSSIER ET PUBLICATIONS DICTIONNAIRE AMOUREUX

**RMT SPICEE**  
Structurer et Produire l'Innovation dans les systèmes ayant des Cultures et de l'Elevage Ensemble

Le RMT SPICEE succède au RMT SPYCE (Systèmes de PolyCulture Elevage) dont les travaux se sont déroulés entre 2014 et 2020. Le RMT SPYCE s'est intéressé au couplage culture-élevage à l'échelle de l'exploitation et et aux interactions culture-élevage à l'échelle du territoire (ICET). Désormais, le RMT SPICEE (Structurer et Produire l'Innovation dans les

<https://interactions-culture-elevage.colloque.inrae.fr/>

Rechercher

Tapez ici votre recherche

Se connecter

RÉPUBLIQUE FRANÇAISE  
Liberté  
Égalité  
Fraternité

INRAE

acta  
LES INSTITUTS  
TECHNIQUES  
AGRICOLLES

RMT SPICEE

INSTITUT DE L'ÉLEVAGE idele

L'INSTITUT agro Montpellier

Menu

19 AU 21 MARS 2024 / MONTPELLIER

Les interactions culture-élevage, leviers de résilience des agricultures face aux crises du XXIème siècle ?