



Le rôle des installations NIMA dans la diversité des systèmes agricoles

Christophe Perrot

Département Economie Institut de l'Élevage

CIAG Toulouse 9 novembre 2023

NIMA ?

- **Non Issu du Milieu Agricole**

= parents non agriculteurs (aucun des 2). Définition usuelle, la plus courante (notamment Chambres d'agriculture)

- Mais ambiguïté dans la synthèse nationale (MASA) « Préparation à l'installation en agriculture ». Bilan annuel.
- (CGAAER, 2022): pas de définition statistique de NIMA

Nombre de porteurs de projet selon l'origine agricole à l'entrée au PAI

(Origine agricole : avoir au moins un membre de sa famille jusqu'au 3^{ème} degré de parenté, qui exerce le métier d'agriculteur)

Taux de réponse : 99,5% (20721/20825)

	Effectif (N)	%
Origine agricole	7906	38,2
Pas d'origine agricole	12815	61,8
Total	20721	100,0



Contexte

- **La diversité et les nouveaux profils des entrants interrogent les acteurs de l'accompagnement à l'installation, et plus globalement l'écosystème autour de l'agriculture**
- **Ecarts/inadéquation entre l'offre de fermes ou de places d'associés à reprendre et les attentes de ces nouveaux publics**
- **Méconnaissance et/ou inadaptation des outils mis en place par les pouvoirs publics et la profession agricole**

Finalités

- **favoriser le renouvellement des actifs en agriculture,**
 - en facilitant l'installation de nouveaux candidats
 - en renouvelant les modalités d'accès à l'activité agricole
- **accompagner les transitions agro-écologiques que peuvent favoriser ce renouvellement de la population agricole et rurale.**

Objectifs du projet

- ❖ **identifier les caractéristiques, attentes et besoins des nouveaux candidats à l'activité agricole ;**
- ❖ **élaborer des modalités de coopération entre organisations (développement agricole, territoires, filières) pour traiter un enjeu qui implique une pluralité de structures.**



Y 000 contactent d'autres structures que PAI mais ne s'installent pas MSA

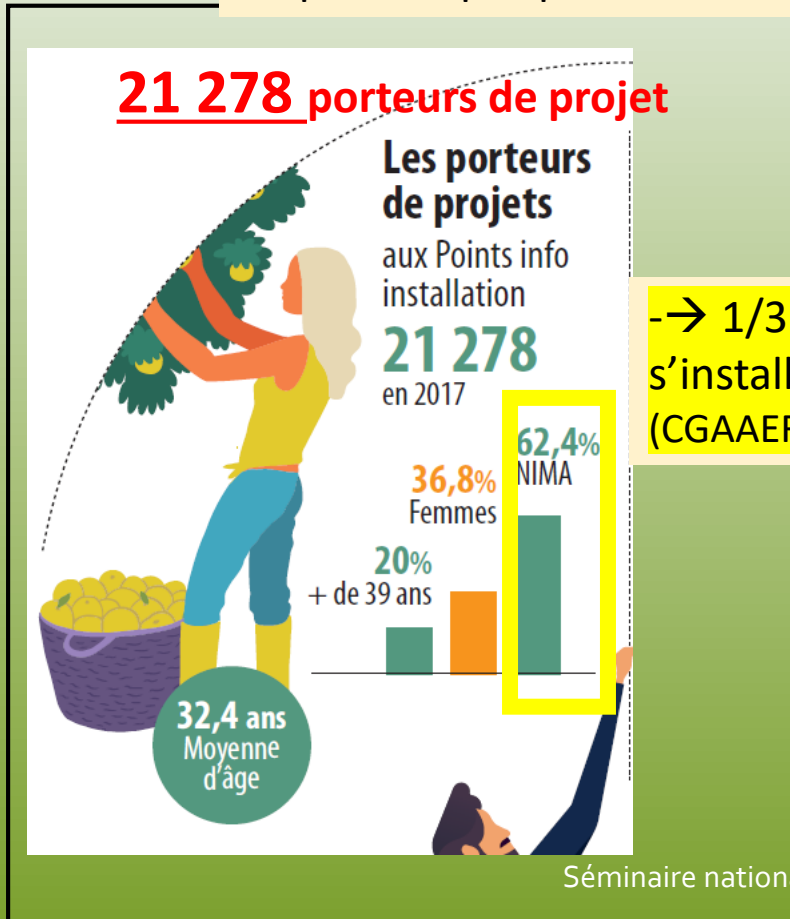
X 000 installés MSA ne passent pas par PAI

Z 000 installés comme Cotisants solidaires MSA (une activité pas un emploi)

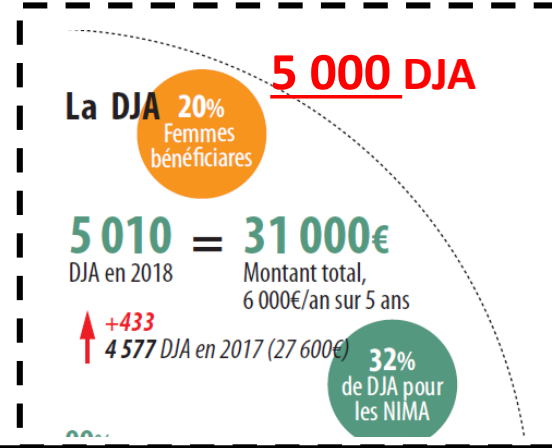


LES NOUVEAUX ET NOUVELLES INSTALLÉ.E.S (MSA)

13 052 immatriculations MSA dont 27% >40 ans +873 transferts entre époux



-> 1/3 s'installent (CGAAER, 2022)



Source: Rapport du Conseil Economique, Social et Environnemental (Coly, 2020: ENTRE TRANSMETTRE ET S'INSTALLER, L'AVENIR DE L'AGRICULTURE !)
d'après MAAF/DGER

Le % d'abandon de projet suite à un contact au PAI est plus élevé chez les NIMA, en particulier chez les femmes

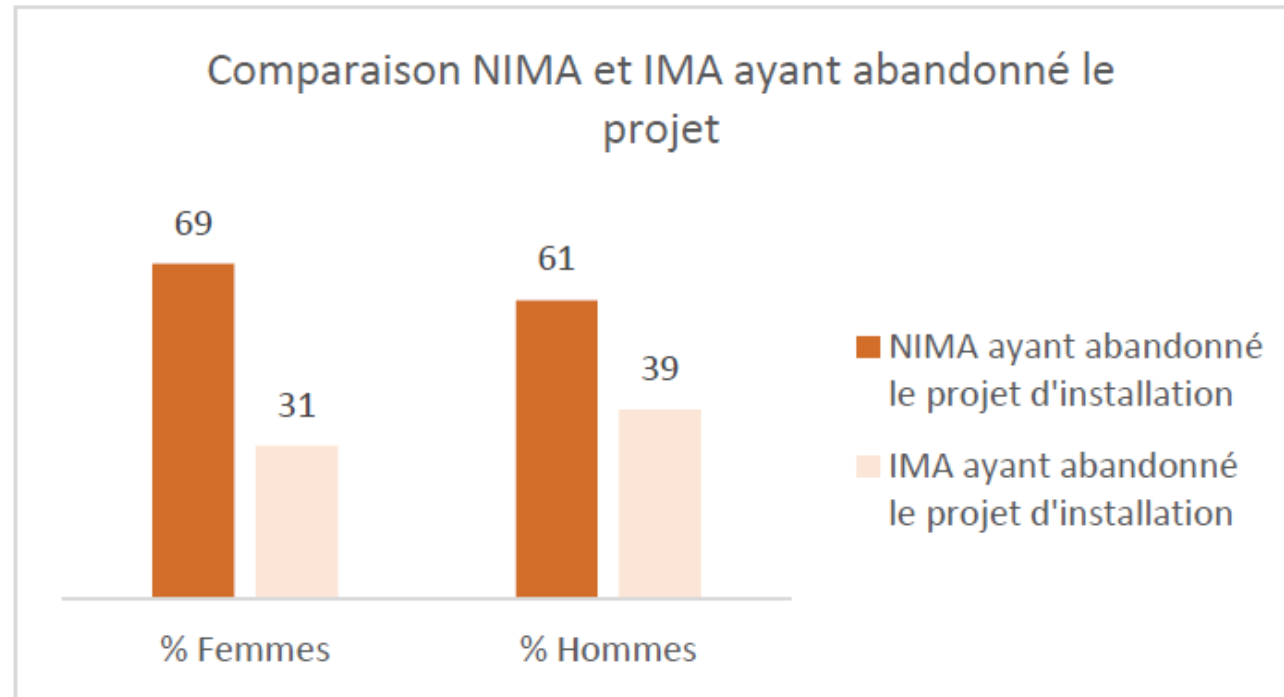


Figure 7: NIMA et IMA, projet abandonné - Golzar EBRAHIMI (2022)

(Chambre d'agriculture de Bretagne)

- **NIMA :**

un concept stigmatisant qui enferme des gens dans des boîtes et ne respecte pas la diversité (ni des uns , ni des autres) ?

Ou un moyen utile pour rappeler les fortes différences de dotation en capital (de tous ordres) des différents types d'entrants dont certains n'ont pas de foncier, souvent moins de capital financier, pas de pratique agricole, ni de connaissance du territoire et de ses réseaux d'acteurs, etc....

- **XX**



Analyse des attentes des PP : Principaux objectifs



Ils redoutent la « *paire de bottes vide* »
« *J'en ai un peu marre de travailler pour les autres* »

- Être **son propre patron**

« à taille humaine », « autonomie »,
« *aujourd'hui l'herbe c'est l'aliment qui coûte le moins cher* »

- **Maitriser les coûts** liés à l'installation et au fonctionnement de l'exploitation

- Bénéficier d'une **qualité de vie appréciable**

→ Cadre de vie répondant à ses attentes personnelles

→ Charge de travail et rémunération

"ils ne veulent plus être esclaves de leur travail"

- Être en **adéquation avec ses valeurs**

"mon défi c'est de montrer qu'en élevage laitier on peut avoir du temps de libre, comme un céréalier"



Analyse des attentes des PP : Critères prioritaires

Les caractéristiques de l'exploitation recherchées en priorité :

- 1) Disposer d'un **parcellaire groupé et accessible**
- 2) Adéquation entre **temps de travail et rémunération**
- 3) La **Localisation** (région ciblée)
- 4) Une **maison d'habitation** sur le corps de ferme

« Les bâtiments ça peut s'améliorer quand on reprend une exploitation, le foncier on pourra jamais le changer »

« A partir du moment où on est éleveur d'animaux, il faut être sur place »

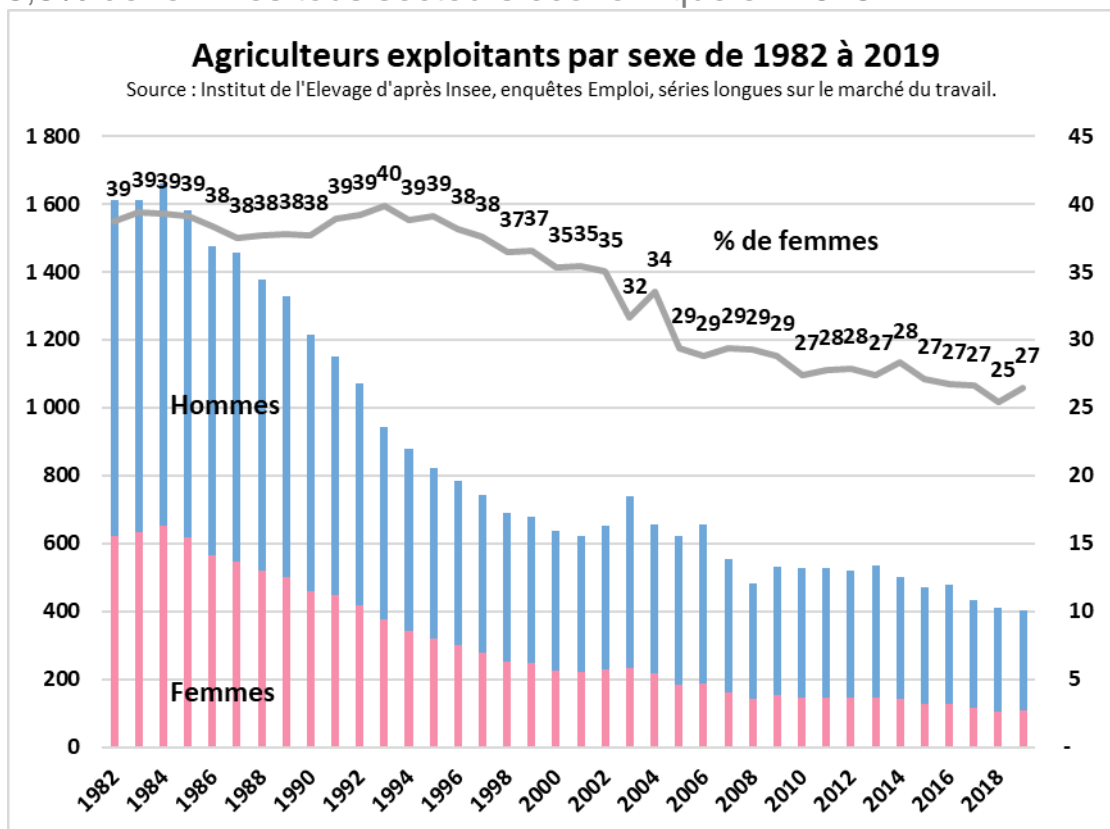


Le nombre de Porteurs de Projets IMA diminue, et a beaucoup diminué notamment du fait de la mobilité sociale des filles d'agriculteurs/agricultrices

Agriculteurs exploitants (ni retraités ni cotisants solidaires) analysés par l'INSEE au sein de la population active.

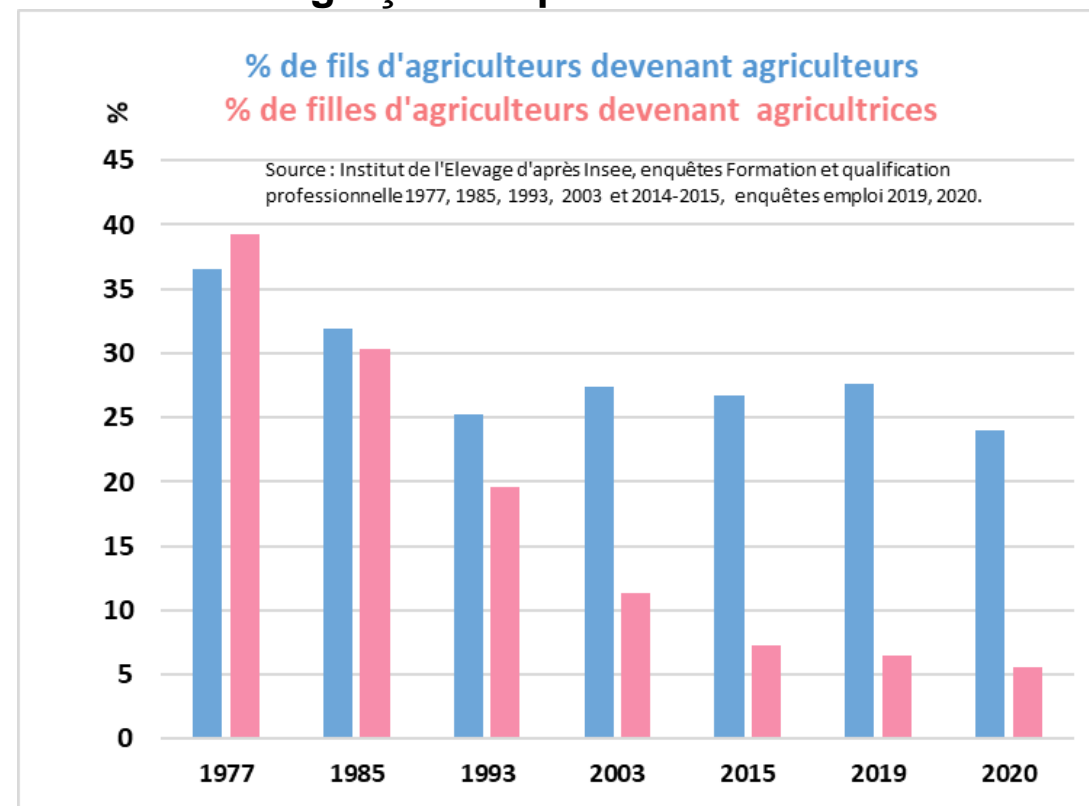
De 1 600 000 avec 40% de femmes en 1982 à 400 000 avec 25% de femmes en 2019

48,5% de femmes tous secteurs économique en 2019



Mobilité sociale bien plus importante pour les filles.

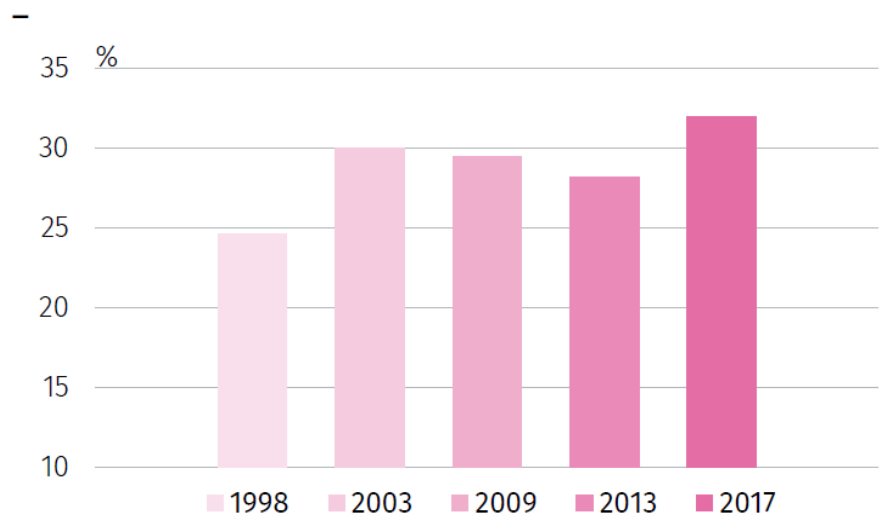
De 39% des filles d'agriculteurs en 1977 à 5,6% en 2020 deviennent agricultrices (~idem pour filles d'agricultrices) vs 25% des garçons depuis 1993



Champ : France métropolitaine, femmes et hommes français actifs occupés ou anciens actifs occupés, âgés de 35 à 59 ans au 31 décembre de l'année d'enquête.

Une progression seulement très récente ? Dont effet covid.

FIGURE 6.1
Évolution de la proportion d'installations hors cadre familial parmi les installations aidées



Source : données MSA, réalisation CEP

Recensement agricole 2020:

34% de HCF parmi personnes installées (avec ou sans aides) entre 2010 et 2020, encore actives en 2020 (28% avec élevage de ruminants vs 37%)

Effet Covid sur les installations aidées en Bretagne



ÉVOLUTION DES PROFILS SUR 5 ANS EN BRETAGNE

	2018	2019	2020	2021	2022
% de femmes	24 %	25 %	24 %	29 %	30 %
Age moyen	29,5 ans	29,6 ans	29,7 ans	30,3 ans	30,2 ans
Formation % BTSA et +	43%	43%	46%	40%	44 %
% installation HCF*	36%	39%	36%	48 %	48 %
% origine non agricole	26 %	35 %	29 %	41 %	42 %

* Hors cadre Familial (jusqu'au 3^e degré inclus)

Pour Arnaud Rousseau (FNSEA), "trois quarts des nouveaux agriculteurs seront non issus du milieu agricole" à l'issue des dix prochaines années (BFMTV, avril 2023; et aussi Sénat mai 2023)



TABLEAU 4 : POURCENTAGE D'INSTALLATIONS HORS CADRE FAMILIAL (HCF) PAR SECTEUR POUR LES INSTALLATIONS À MOINS DE 40 ANS RÉALISÉES ENTRE 2010 ET 2020 (ACTIFS TOUJOURS PRÉSENTS EN 2020).

Types d'élevage	Bovins viande	Bovins lait	Ovins lait	Ovins viande	Caprins
% d'installations HCF (<40 ans)					
• en individuel	33 %	36 %	47 %	53 %	72 %

Lecture : Pour les bovins viande, 25 % des installations se font hors cadre familial, dont 18 % dans les GAEC (qui pèsent pour 37 % des installations) et 33 % en exploitations individuelles.

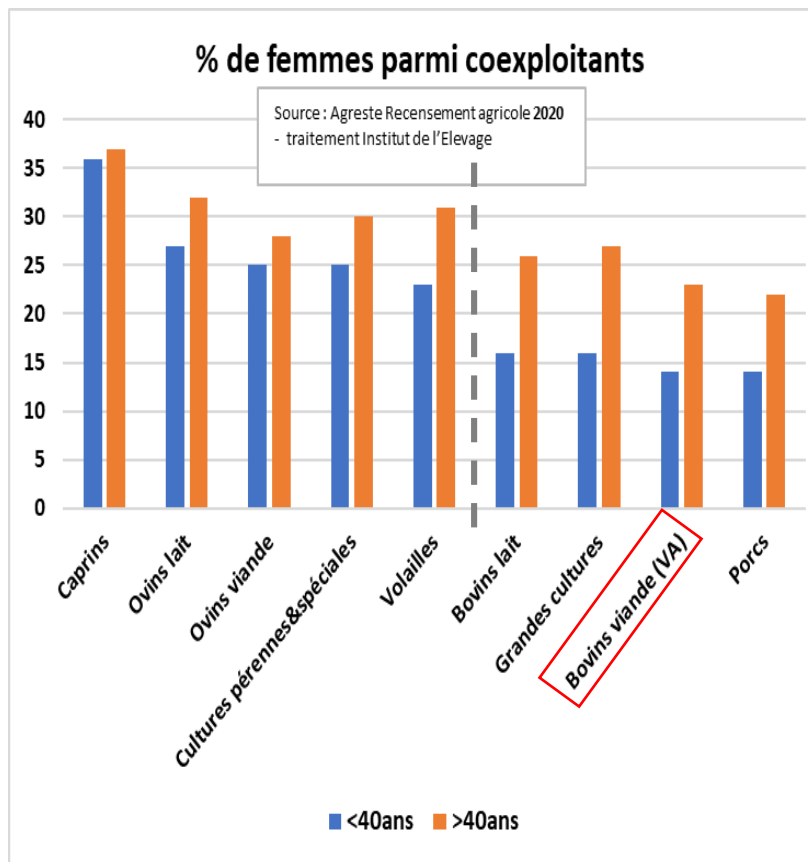
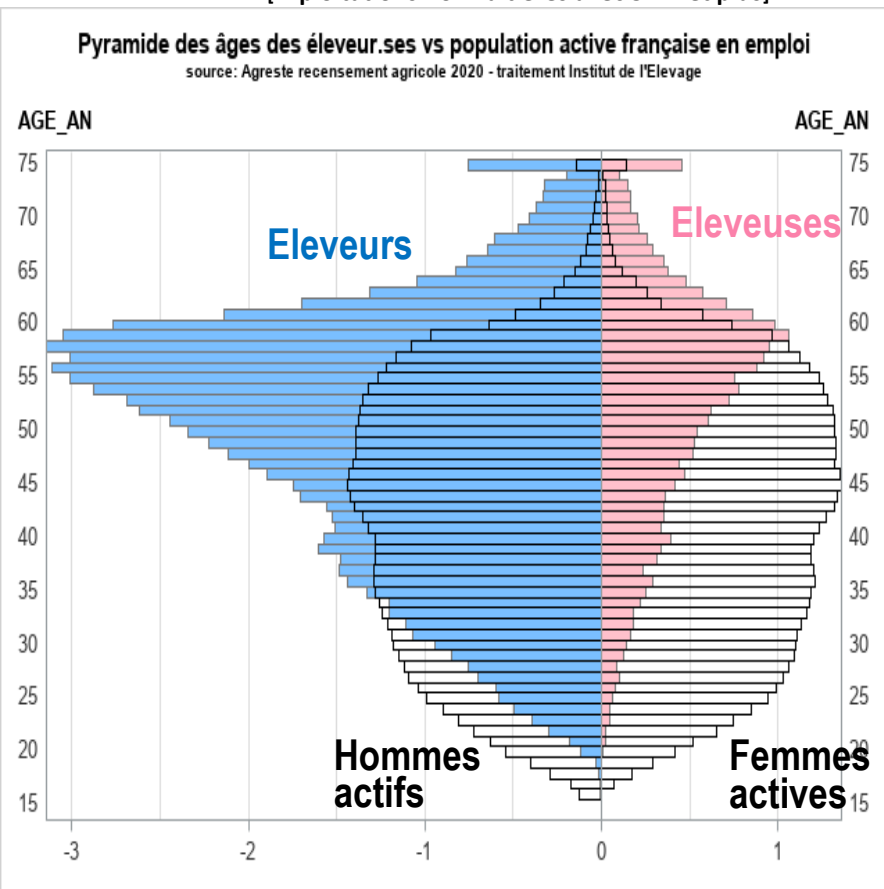
Source : Agreste recensement agricole 2020 – traitement Institut de l'Élevage

Taux de remplacement des départs [2016-2018]	83%	45%	91%	94%	109%
--	-----	-----	-----	-----	------

Les secteurs qui remplacent bien les départs (100% en ovins caprins, petit maraichage, PPAM) sont ceux qui attirent les jeunes femmes et les NIMA

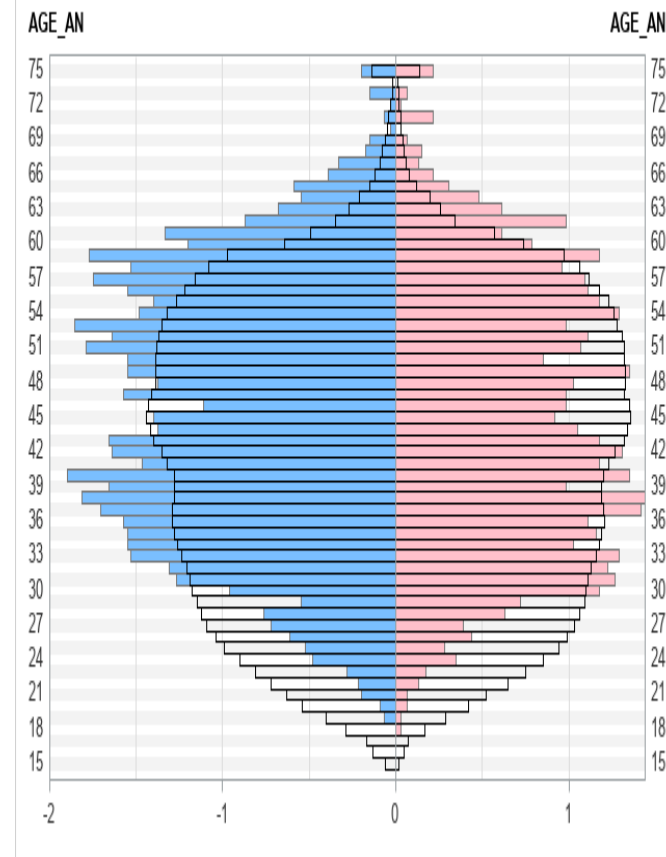
Bovins Viande (VA)

[Exploitations non laitières avec 5 VA et plus]



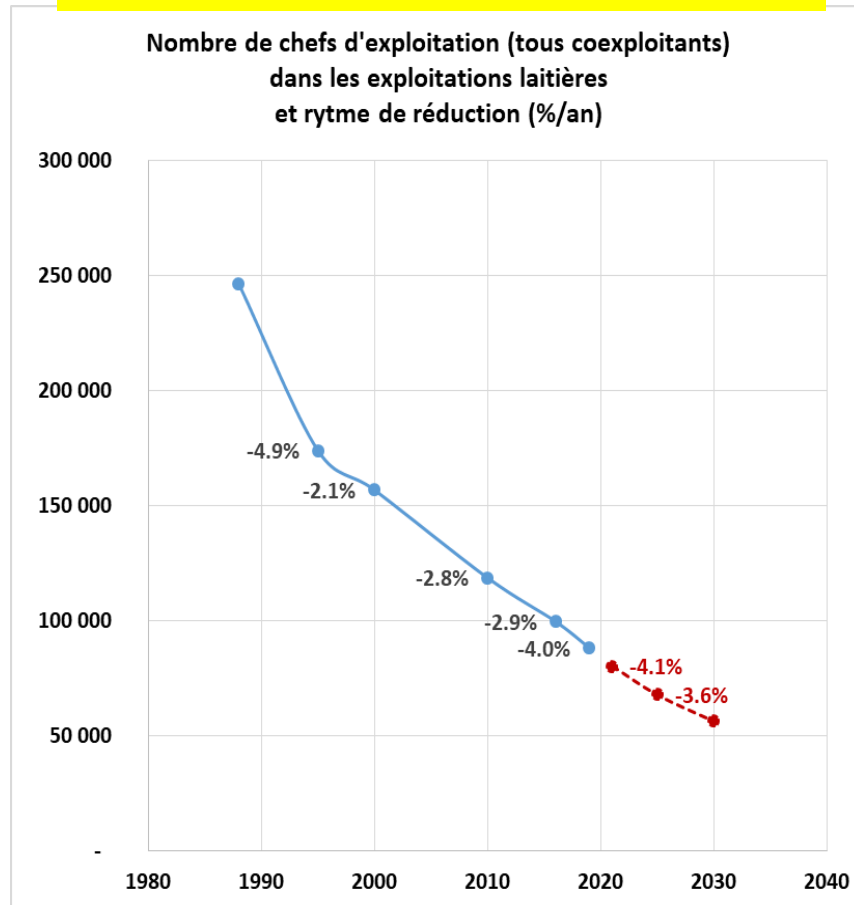
Caprin fromager fermier

Pyramide des âges éleveur.ses laitiers caprins vs population active française en emploi
source: Agreste recensement agricole 2020 - traitement Institut de l'Élevage



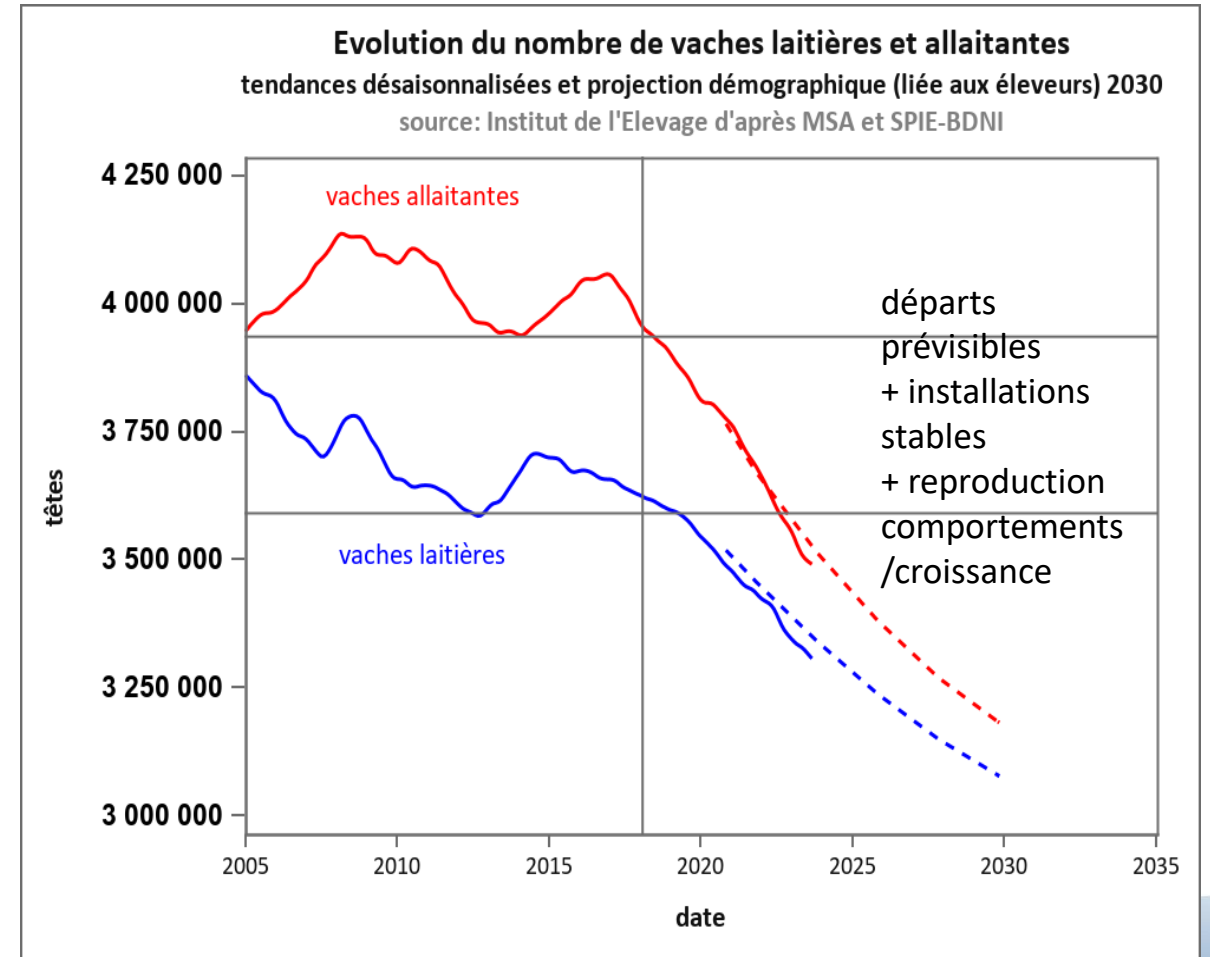
Secteurs bovins: Un choc démographique aux conséquences encore plus fortes que prévu (50% des éleveurs actifs en 2018 seront partis en 2027).

Rythme de réduction des actifs (BL): inédit depuis début des quotas



La décapitalisation jusqu'où ?

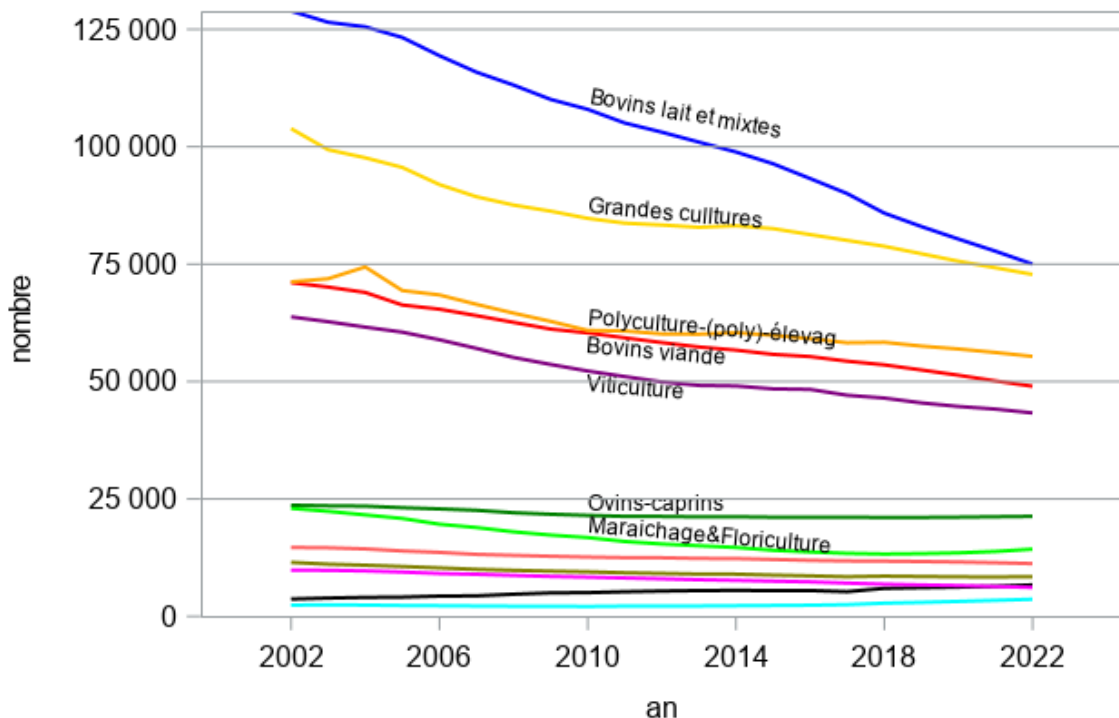
Conséquences sur les productions lait et viande



Vieillesse, non remplacement des départs. Une érosion marquée du nombre d'agriculteurs dans les grands secteurs.

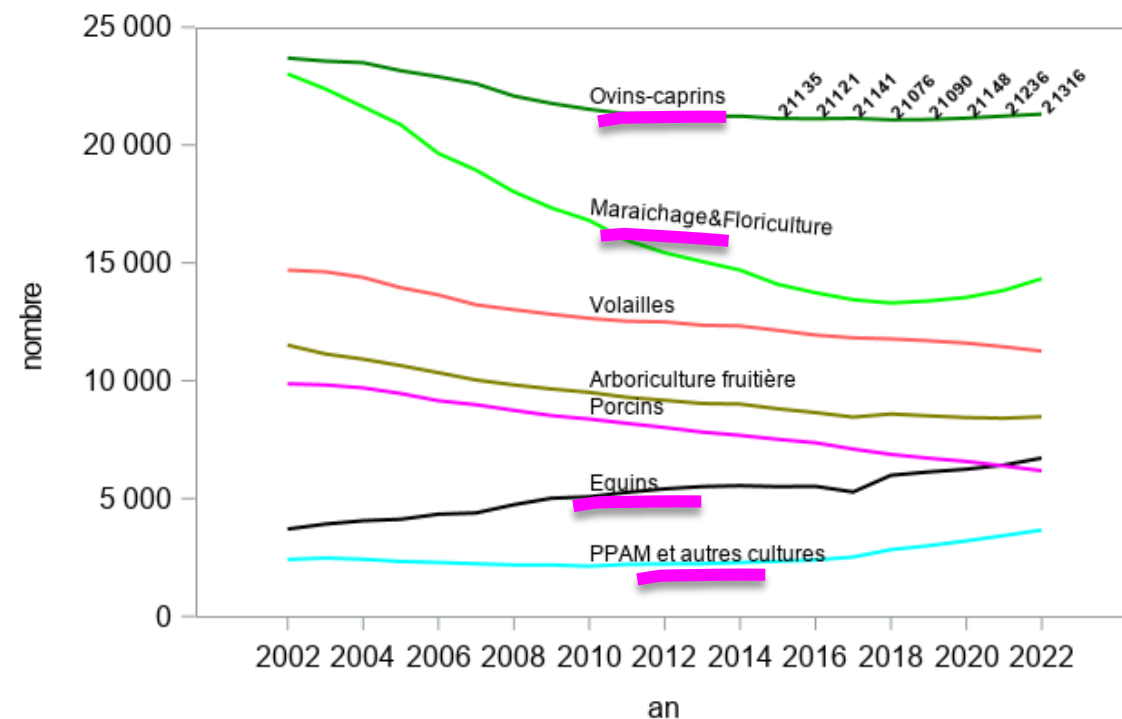
La réduction de -1,5%/an masque des hausses et du -4%/an (Bovins lait tous systèmes)

Evolution du nombre de chefs (tous coexploitants au sens MSA)
par secteur (ATEXA)



source: Institut de l'Élevage d'après MSA

Evolution du nombre de chefs (tous coexploitants au sens MSA)
par secteur (ATEXA)

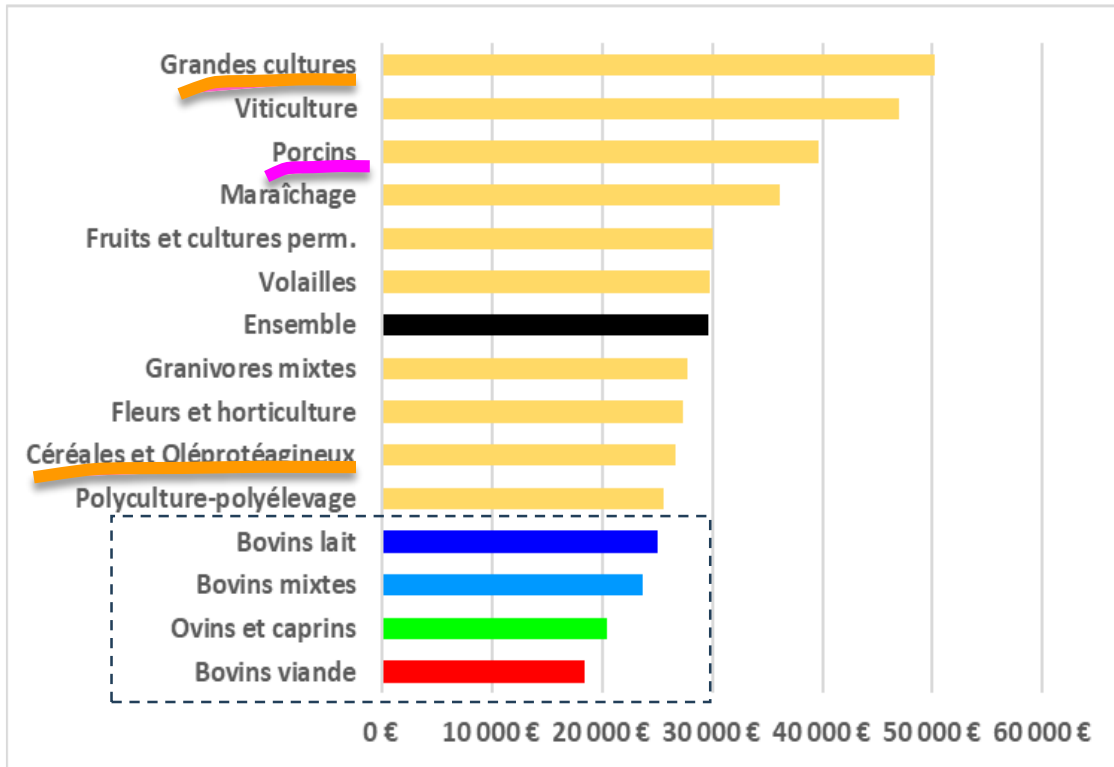


source: Institut de l'Élevage d'après MSA

L'élevage de ruminants souffre d'un déficit chronique de rentabilité relative

Figure 7 : Résultat courant avant impôts par Unité de Travail Annuel non salarié (moyenne 2010-2020 par orientation en € constants 2020).

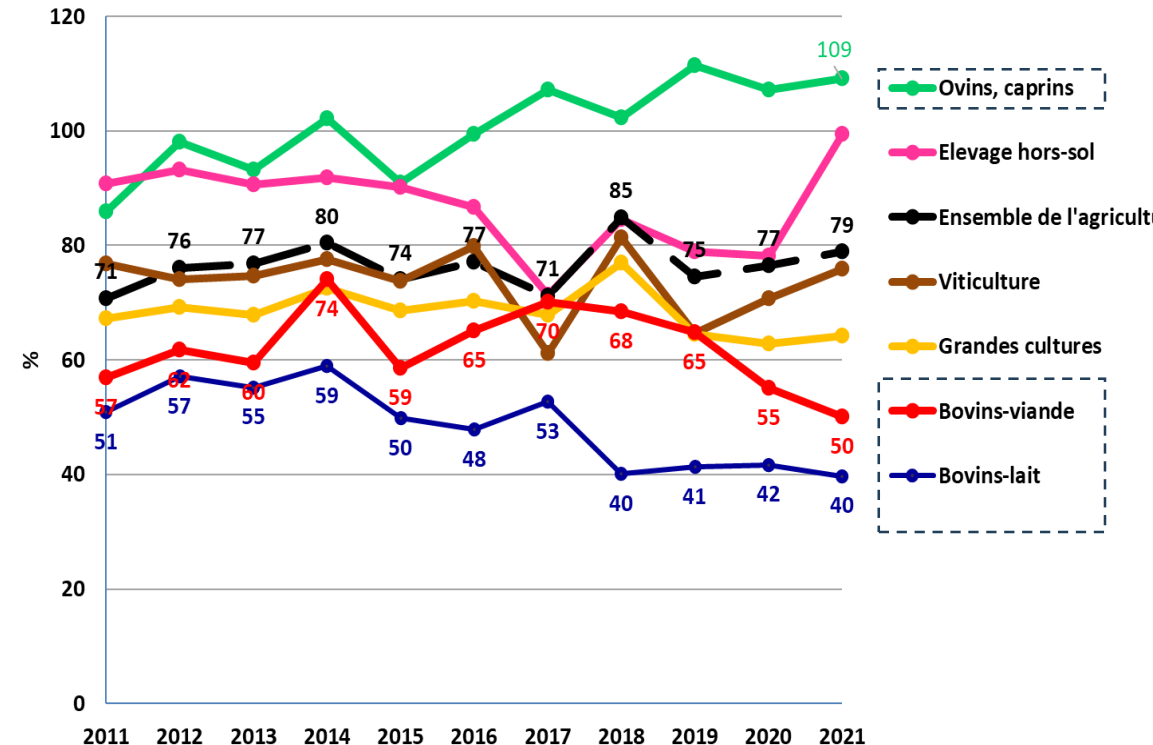
Source : INRAE- SMART d'après Agreste RICA



Une attractivité très variable au sein de l'élevage et multifactorielle (rentabilité/investissements/travail, accessibilité, image)

Figure 5. Taux de remplacement des départs par secteur (%).

Source: Institut de l'Elevage d'après MSA.



Productions végétales vs Elevage de ruminants:

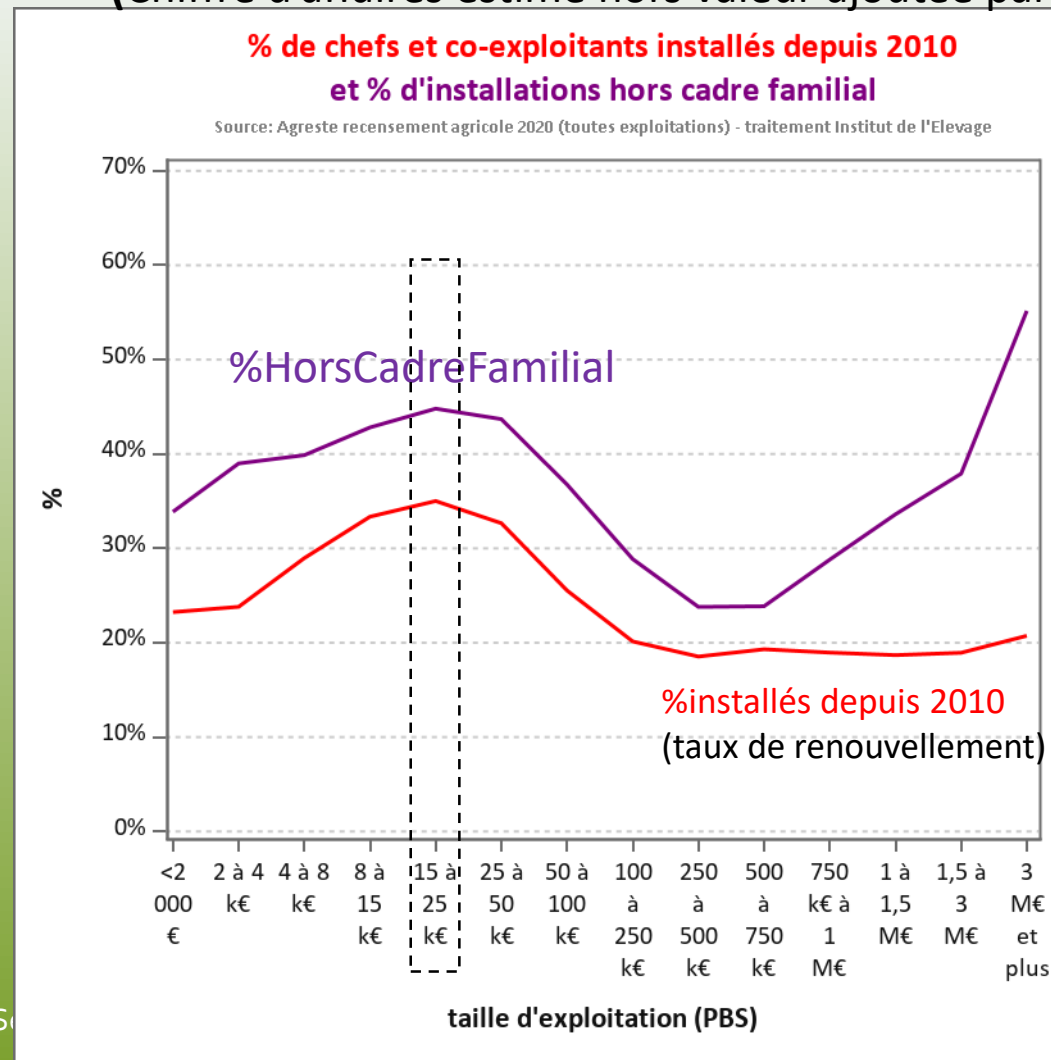
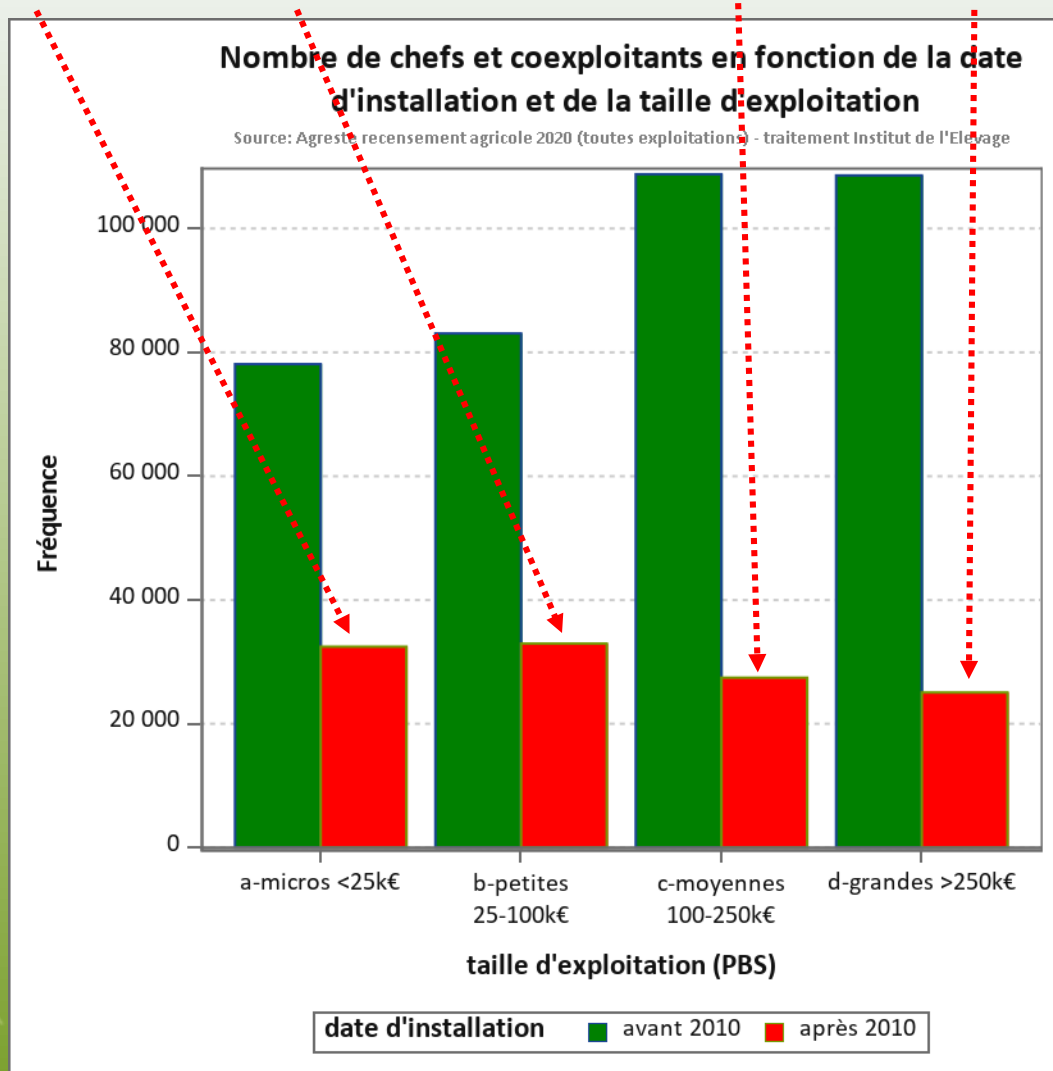
**Des contrastes forts sur la nature du travail mobilisé,
des problématiques différentes**

- **Les productions végétales reposent de plus en plus sur le salariat et la sous-traitance des travaux des cultures**
 - **MO Salariée=47% des Equivalents Temps Plein (ETP) des exploitations sans animaux (RA2020).**
 - **74% des travaux délégués** aux ETA, CUMA, autres sont ordonnés par des exploitations sans animaux.
- **L'élevage de ruminants est basé sur de la main d'oeuvre « familiale » (non salariée) et est difficile à externaliser**
 - **MO Salariée=14% des ETP des exploitations avec ruminants** (significatifs) (Ovins viande: Ovins lait©)
 - **L'Elevage de ruminants** (significatifs), c'est
 - **37% des exploitations françaises**
 - **50% des ETP « familiales »** (non salariées) (chefs, coexploitants conjoints, aides familiaux)
- **en première ligne pour affronter le choc démographique d'une génération sur le départ (classes pleines des installations 1980/90)**

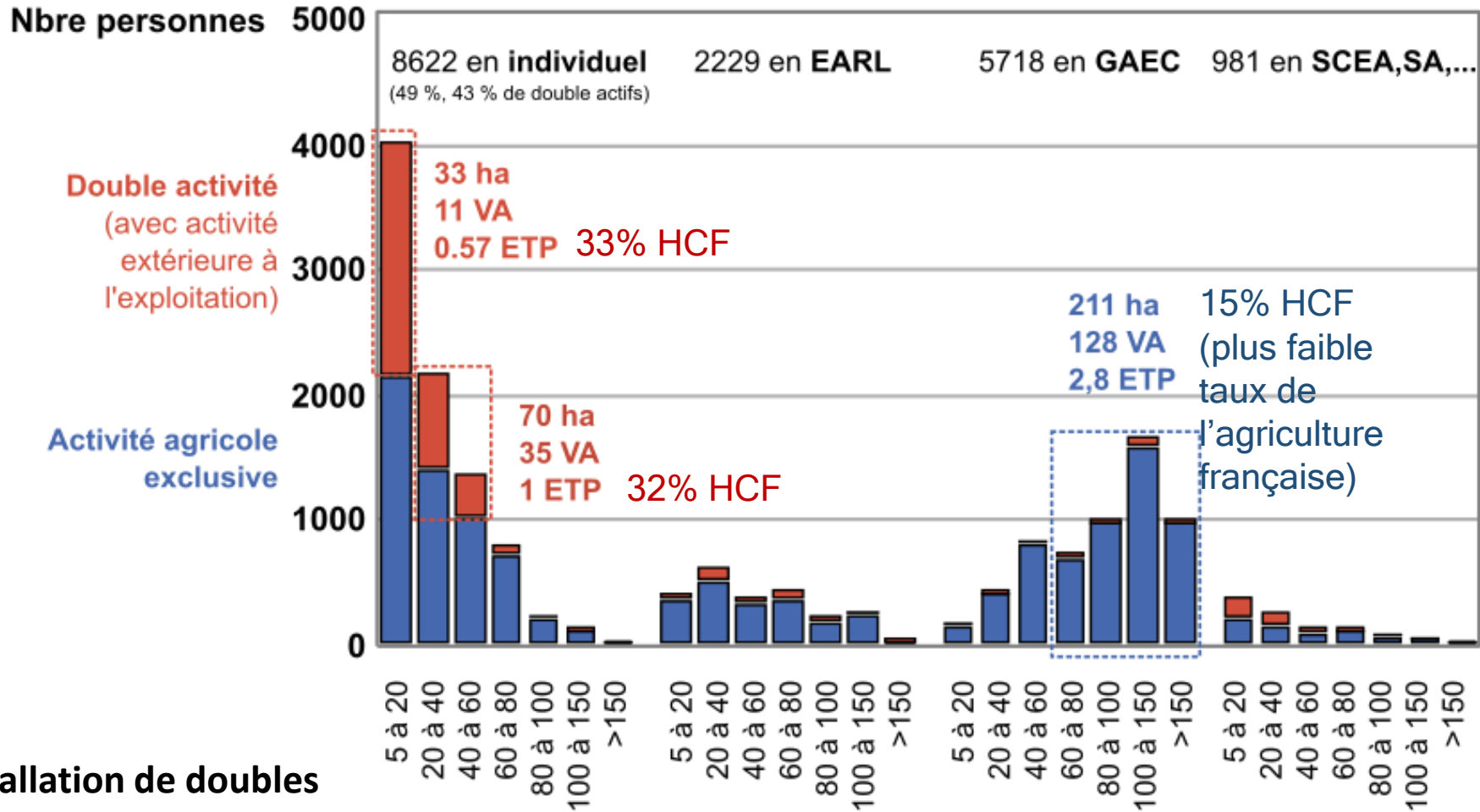


Plus d'installations dans les micro-fermes et petites, que dans les moyennes et grandes

Taux de renouvellement et de Hors Cadre Familial maxi entre 15000 et 25000 € de Produit Brut Standard (Chiffre d'affaires estimé hors valeur ajoutée particulière)



Une diversité d'installations qui ne répond qu'en partie aux demandes des filières



=17 550 personnes installées avec des Vaches allaitantes depuis 2010

Source: Agreste recensement agricole 2020 – traitement Institut de l’Elevage

DEPEYROT, J.-N., PARMENTIER, M., & PERROT, C. (2023). Élevage de ruminants : vers une pénurie de main-d’œuvre *INRAE Productions Animales*, 36(1), 18 p.

Nombre de vaches allaitantes par exploitation

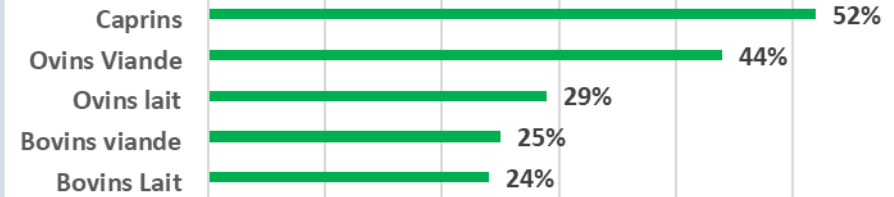
Installation de doubles actifs ou dans les GAEC, même nombre d’actifs mais pas de vaches !

60 000 VA restabilisées par les installations

400 000 VA

Pour faciliter le renouvellement des actifs non salariés en élevage:

Augmenter la part de **Hors Cadres Familiaux**, en favorisant des démarches progressives et le droit à l'essai/l'erreur pour les formes sociétaires



Faciliter encore les **insertions progressives à partir d'un statut de salarié** (dans ou autour des exploitations, y compris service de remplacement) ou d'**apprentis**

L'apprentissage forme plus au métier d'éleveur (18,5% sont devenus agriculteurs dont 15% éleveur) **que de salarié agricole** (14% dont 9% en exploitation avec élevage). [MSA 2010-2020]
En élevage, la **porosité est plus forte entre les statuts de salariés et (co)exploitant.**

Rendre le métier plus attractif pour **les jeunes femmes** et susciter l'intérêt de l'autre moitié de la population active française

Les secteurs qui remplacent bien les départs sont ceux qui attirent les jeunes femmes.

Reconnaître et conforter les exploitations en **double activité** (avec activité extérieure) avec logique agricole et gestion autonome

Près d'une installation individuelle sur 2 en bovins viande et ovins viande avec double activité.
(NB 58% des installations MSA en grandes cultures aussi, $\frac{3}{4}$ avec activité agricole secondaire)

Renouvellement ?

Des générations ? Des actifs ?

De la production ? Des modèles de production ?

- « banalisation » du métier
installations tardives, départs précoces, carrières courtes
- Une « génération » sur le départ remplacée par une diversité d'actifs
(dont salariés et apprentis, qui peuvent devenir associés ou repreneurs; HCF/NIMA)
- « *Les agriculteurs : de moins en moins nombreux et de plus en plus d'hommes* »
(INSEE,2021)

• **Un débat protéiforme qui cache un double décalage:**

- **Entre les souhaits des nombreux « candidats à l'installation » et l'offre de fermes ou de plus en plus souvent de places (dans une forme sociétaire) à reprendre**
- **Entre les projets agricoles des installés récents et les attentes des filières longues pour approvisionner les outils de transformation, alimenter la population française, voire exporter.**