

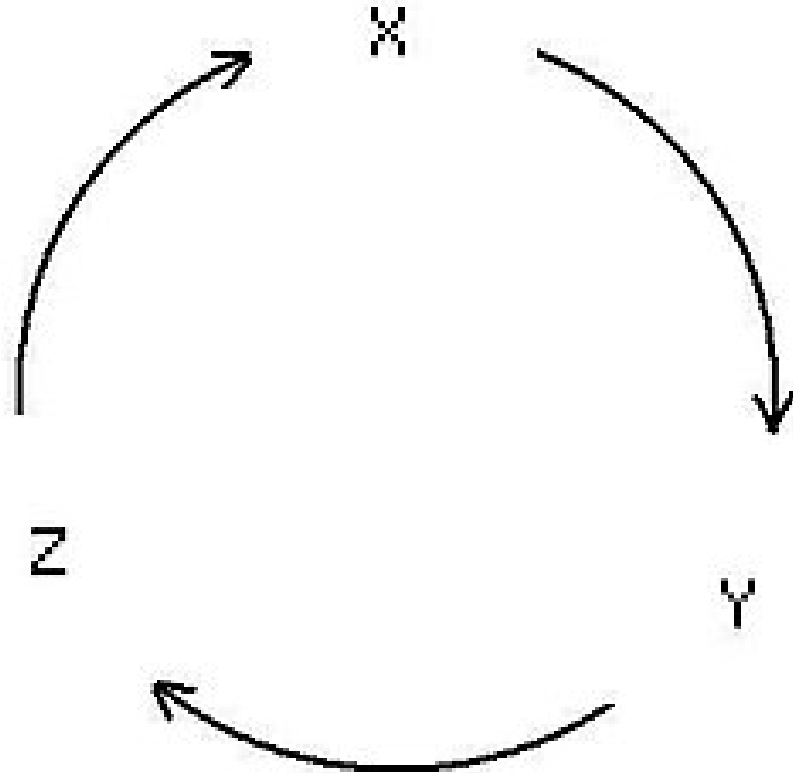


Ateliers de co-construction

World Café

0

Principe des Worlds Café :



Synthèse à l'issue des 3 tours d'idéation

Travail collaboratif et itératif

- Chaque groupe approfondi les réflexions des autres groupes
- Chaque groupe débute sur une question différente
- Un rapporteur reste quelques minutes au tour suivant pour expliciter les contributions de son groupe au groupe suivant

Principe des Worlds Café :

➤ Climat de confiance

- Écoute active et échanges

➤ Pas de censure




- Compléter les points de vue et propositions

➤ Faire des phrases claires et courtes

- s'assurer du sens de la proposition



3 questions à travailler

-  Quels sont les prérequis et les leviers nécessaires à la diffusion d'informations techniques objectives et de connaissances exploitables ?
-  Quels sont les freins rencontrés pour rechercher et diffuser des informations techniques objectives ?
-  Quels outils/ méthodes privilégiés pour la diffusion et la capitalisation des données techniques

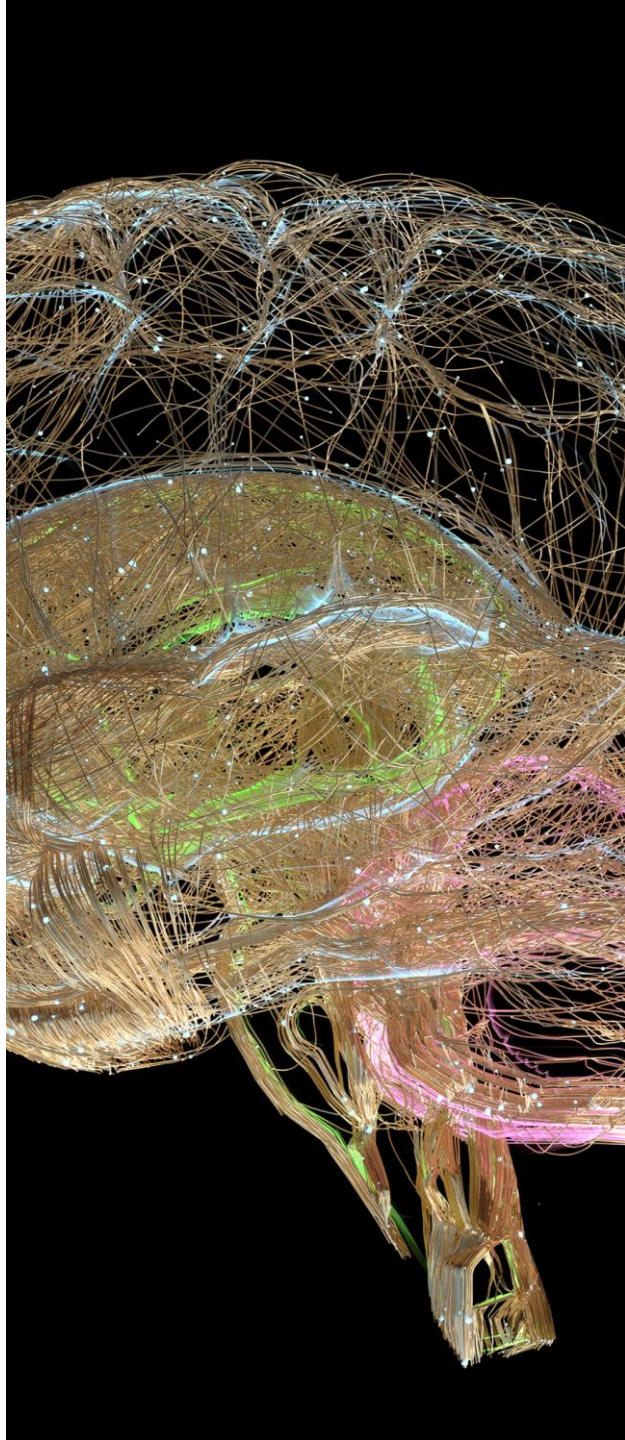


Quels sont les prérequis et les leviers nécessaires à la diffusion d'informations techniques objectives et de connaissances exploitables ?

De la Recherche à l'Agriculteur

De l'agriculteur vers les agents de développement et la recherche

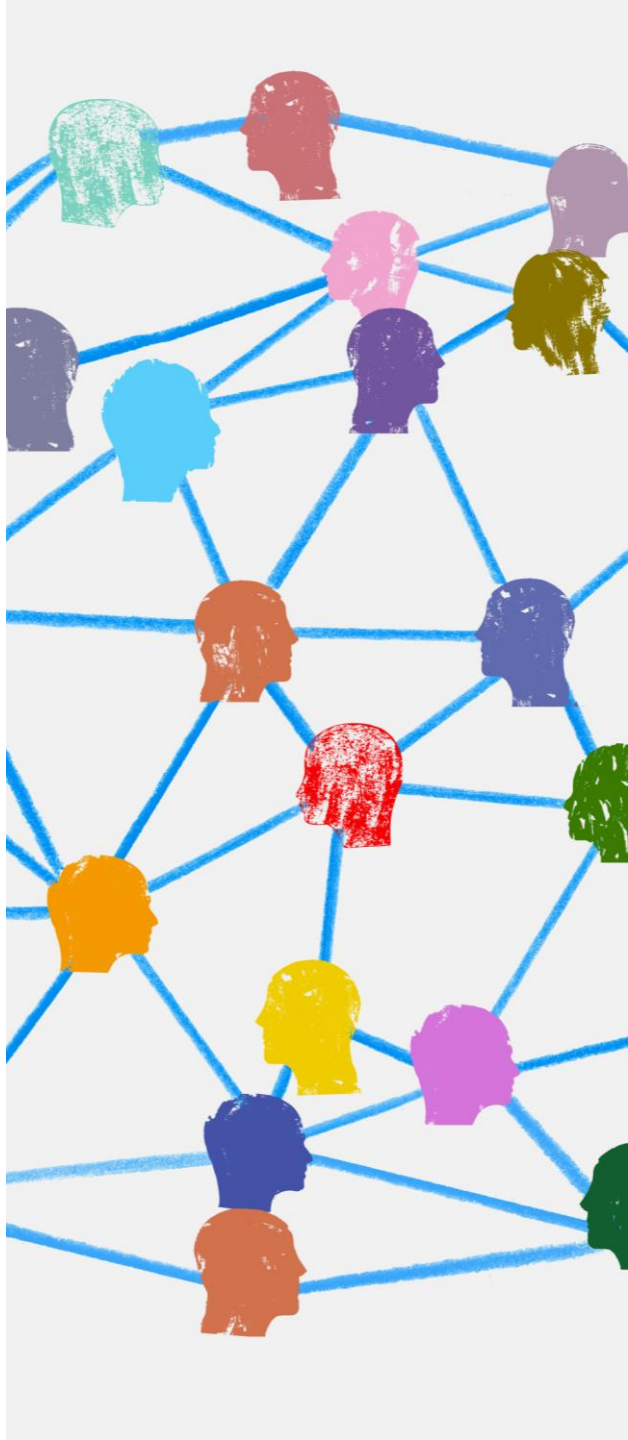
Entre pairs



Quels sont les freins rencontrés pour rechercher et diffuser des informations techniques objectives ?

Nature de ces freins

Ne pas se limiter à la technique



Quels outils/ méthodes à privilégier pour la diffusion et la capitalisation des données techniques

- Pour les transferts de la recherche vers le développement et in fine l'agriculteur
- Pour l'évaluation et la capitalisation des pratiques innovantes
- Communiquer sur les résultats : à destination des conseillers, des territoires, des agriculteurs

Merci pour votre attention

A vous de jouer !

chambres-agriculture.fr

