

> Les enseignements de DEPHY EXPE 2

Virginie Brun, Cheffe de projet DEPHY ECOPHYTO &
Responsable de la Cellule d'Animation Nationale
DEPHY

Emeric Emonet, CAN DEPHY animateur du réseau
DEPHY EXPE



➤ Le dispositif DEPHY, une action majeure de la stratégie Ecophyto



- **Une action structurante des plans Ecophyto successifs, reconduite dans la nouvelle stratégie Ecophyto 2030**

- **Finalités :**

Eprouver, valoriser et déployer les techniques et systèmes agricoles réduisant l'usage des produits phytosanitaires

Produire des références appropriables pour documenter les solutions vers la réduction forte de l'utilisation de phytos, tout en restant économiquement performant

Contribuer à l'enjeu de massification des changements de pratiques des agriculteurs au regard de leur utilisation de phytos

- **Deux dispositifs complémentaires :**

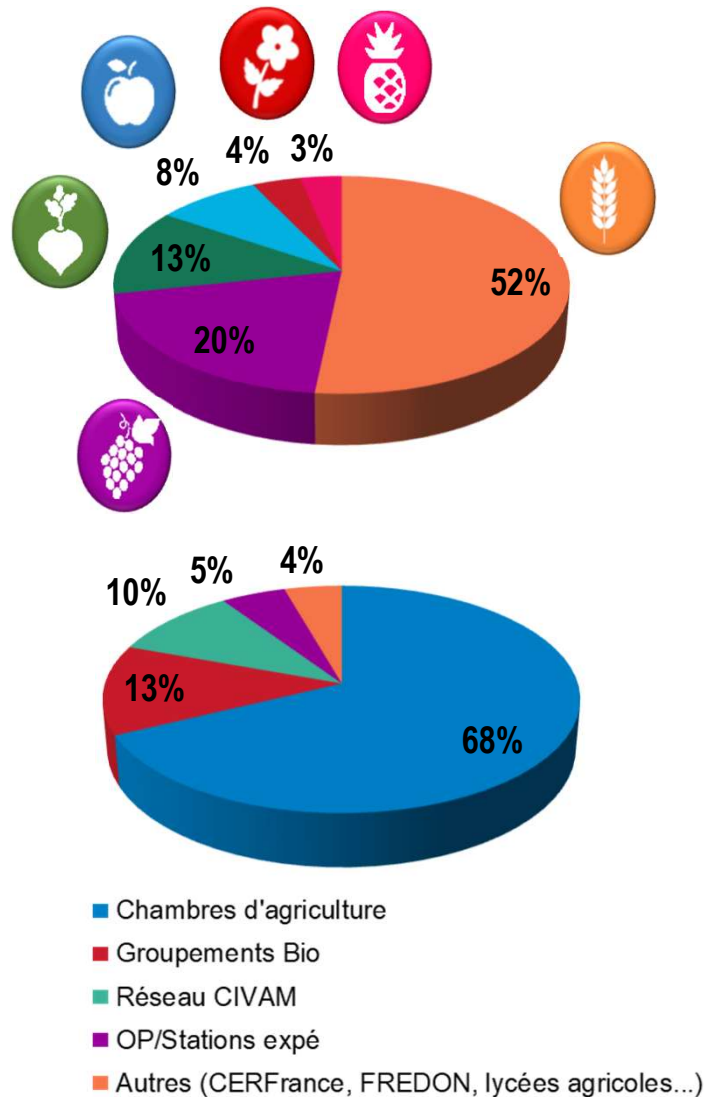


- 35 projets de sites expérimentaux testant des systèmes de culture en rupture vis-à-vis des PPP



- 175 groupes de 10 à 12 agriculteurs volontaires accompagnés par un conseiller (0,5 ETP)

DEPHY FERME en quelques mots et chiffres



- Accompagner individuellement et collectivement les changements de pratiques
- Suivre les évolutions en termes de pratiques et de résultats (évaluation multi-critère - indicateurs de performance)
- Etudier les chemins et les trajectoires pour être économes
- Repérer, documenter et diffuser les pratiques et stratégies mises en œuvre pour réduire les phytos

➤ Partager les acquis et transférer les résultats



Des résultats de terrain en **fiches** et **vidéos** sur les trajectoires et pratiques remarquables



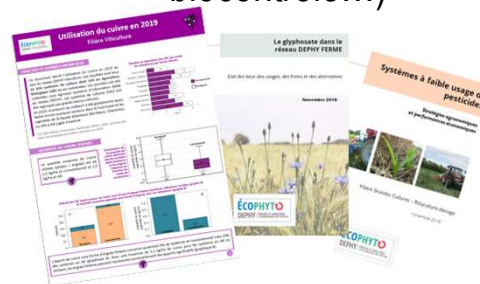
Analyses réalisées à partir des données enregistrées dans



Des podcasts



Des brochures techniques sur les systèmes suivis dans DEPHY et des **analyses thématiques** (glyphosate, cuivre en viticulture, biocontrôle...)



Des journées techniques conférences et visites de terrain



Des webinaires techniques



Plus de 350 ressources disponibles sur le portail EcophytoPIC

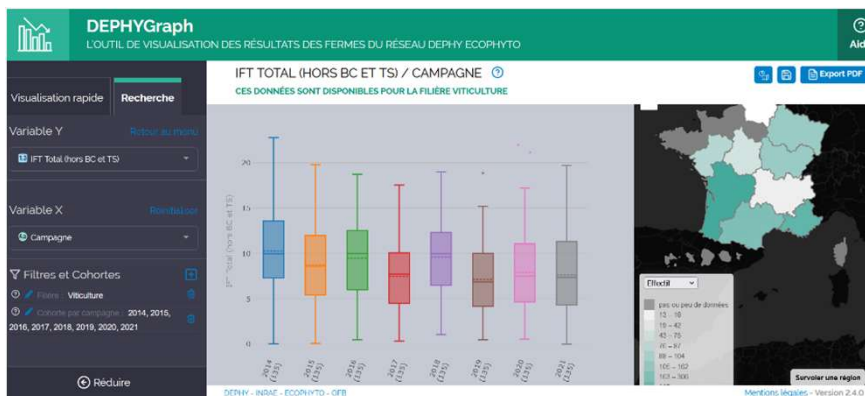


➤ Visualiser et accéder aux données DEPHY



VISUALISER LES RESULTATS DES FERMES DEPHY

DEPHYGraph : l'outil de visualisation des résultats des fermes du réseau DEPHY ECOPHYTO



<https://dephygraph.fr/>

ACCEDER AUX DONNEES DU RESEAU

DATAGROSYST : la plateforme de téléchargement des données du réseau (FERME et EXPE)



<https://agrosyst.fr/datagrosyst/>

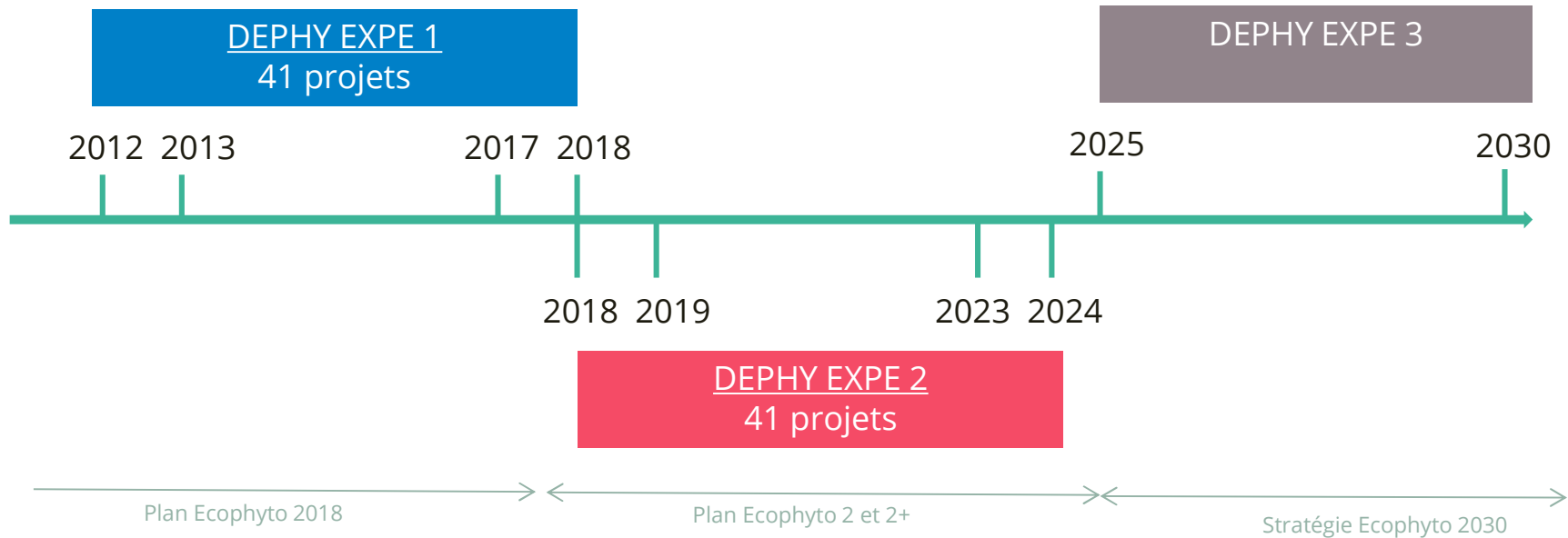


➤ Cadrage général des CIAG DEPHY EXPE 2 du 16/05/24 et du 13/03/25

- Présentation de résultats acquis par les projets DEPHY EXPE 2 arrivant à leur terme.
- Partage d'expériences et mise en perspective pour la production de références/connaissances actionnables sur les systèmes très économes en pesticides.
- Préparation de :
 - la fin des valorisations de DEPHY EXPE 2,
 - l'accompagnement des futurs projets DEPHY EXPE 3.

Ces CIAG n'a donc pas vocation à présenter une vision panoramique des résultats acquis par les projets, mais il doit contribuer à la préparer.

Réseau de projets DEPHY EXPE d'expérimentations de systèmes réduisant fortement l'usage des pesticides

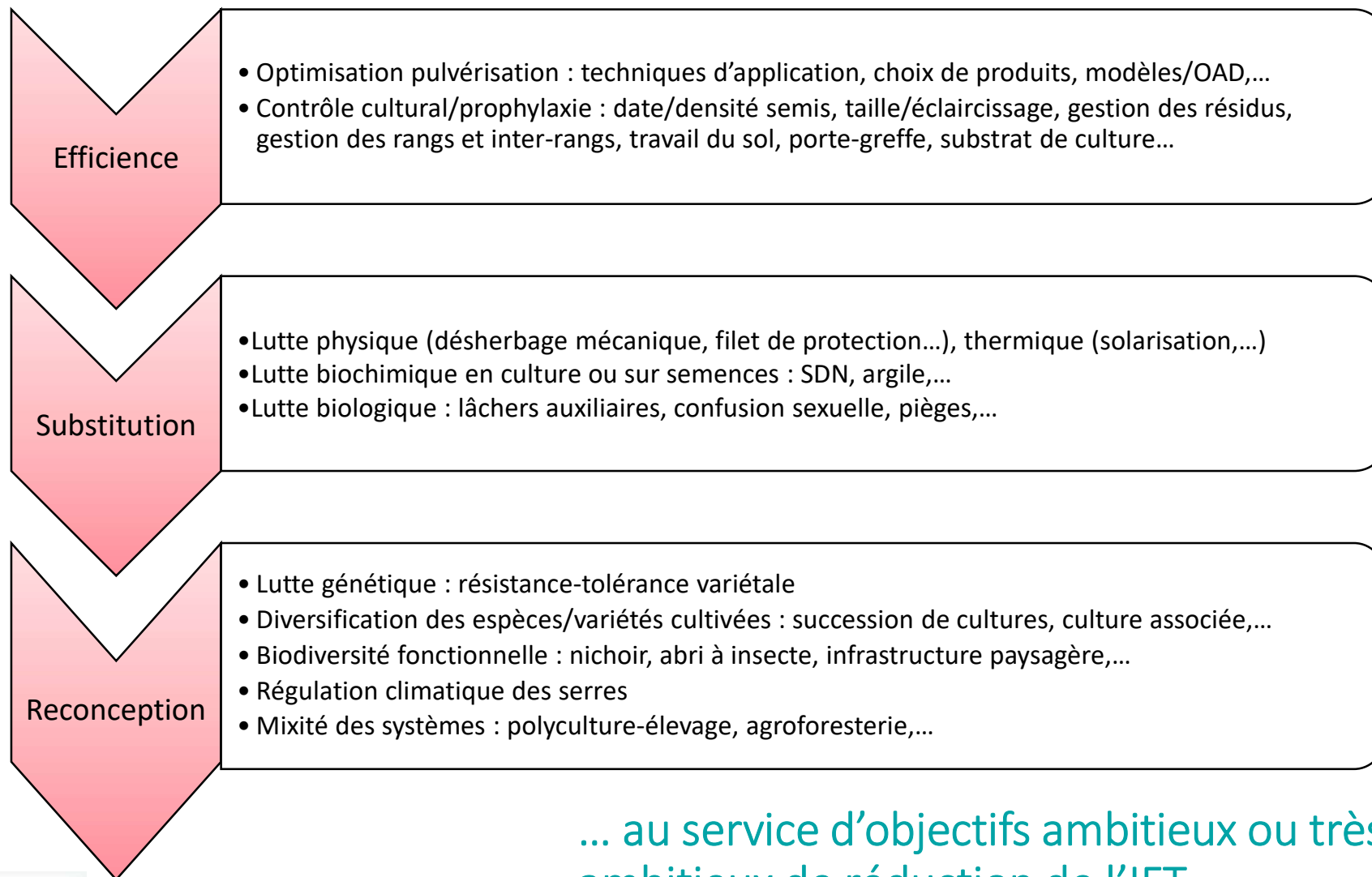


Deux modalités d'expérimentation dans les 260 systèmes testés dans DEPHY EXPE 2



| | <u>« Expérimentation Système »</u> |
|---|---|
| Modalité | Dispositif permettant un traitement statistique des résultats recherchés (ex: répétitions, % élevé termes de la rotation présents chaque année, présence d'un témoin de référence,...). Dynamique <u>faible</u> d'évolution des règles de décision |
| Résultats attendus | Domaine de validité et de reproductibilité des résultats défini |
| Connaissance principale produite | Des références |

Mise à l'épreuve d'une très grande diversité de leviers combinés entre eux...



... au service d'objectifs ambitieux ou très ambitieux de réduction de l'IFT

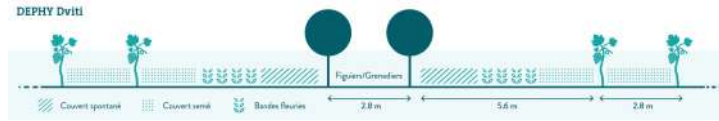
Evolutions entre DEPHY EXPE 1 et 2



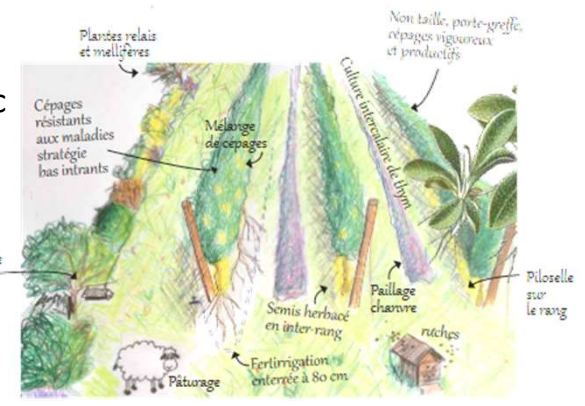
Diversification de l'espace cultivé

++

Projet SALSA, site Domaine du Chapitre



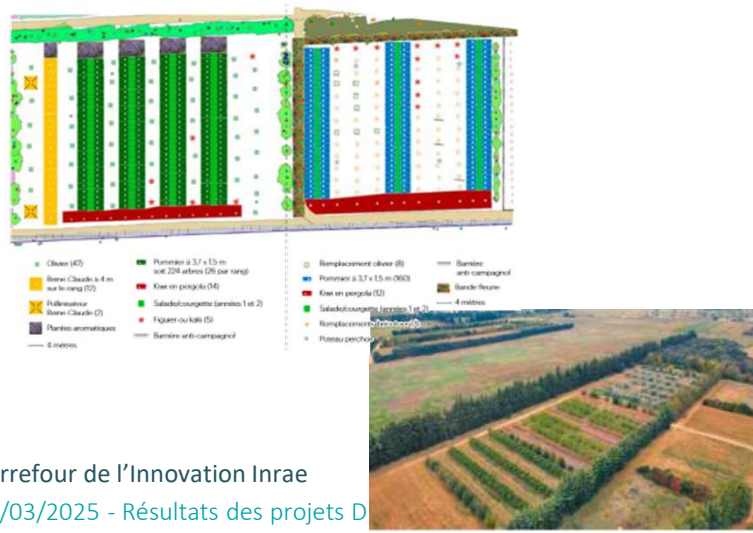
Projet DIVERVITI, site Piolenc



Projet EMPUSA - Site La Durette



Projet ALTO - Site Balandran



Projet ALTO - Site Gotheron



++++



Evolutions entre DEPHY EXPE 1 et 2

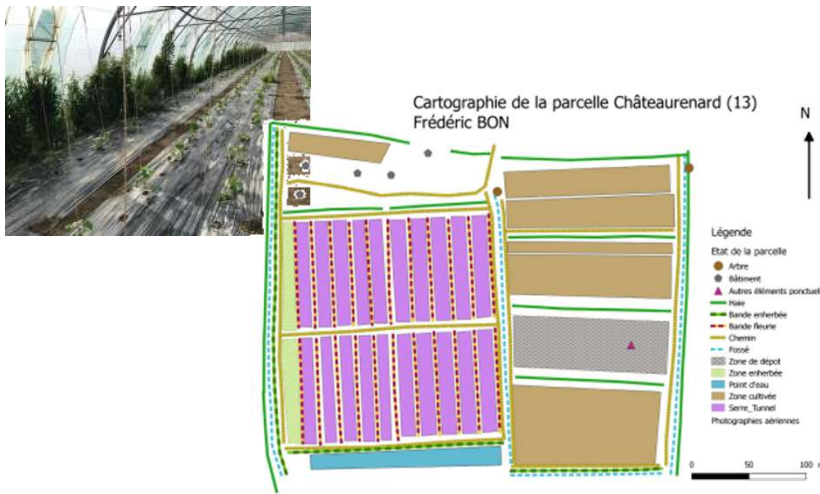


Echelle paysagère

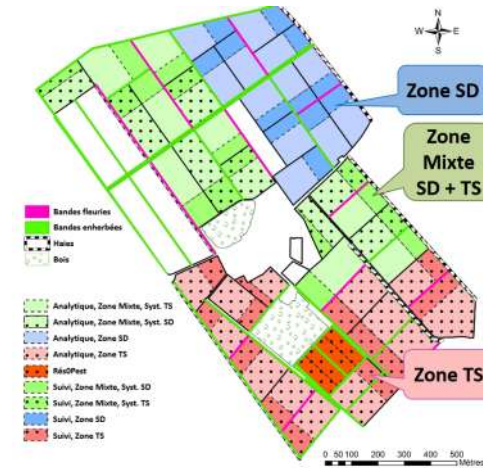
++

++++

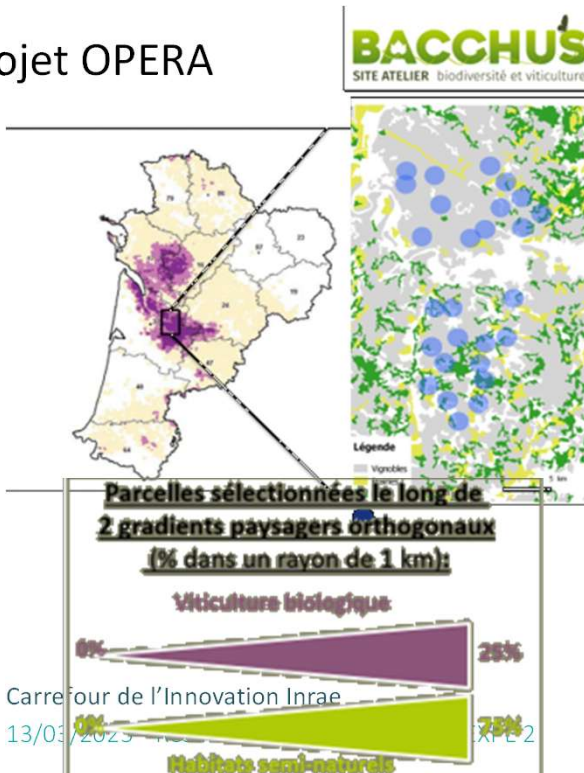
Projet COSYNUS, site GRAB



Projet ABC, site Bourges



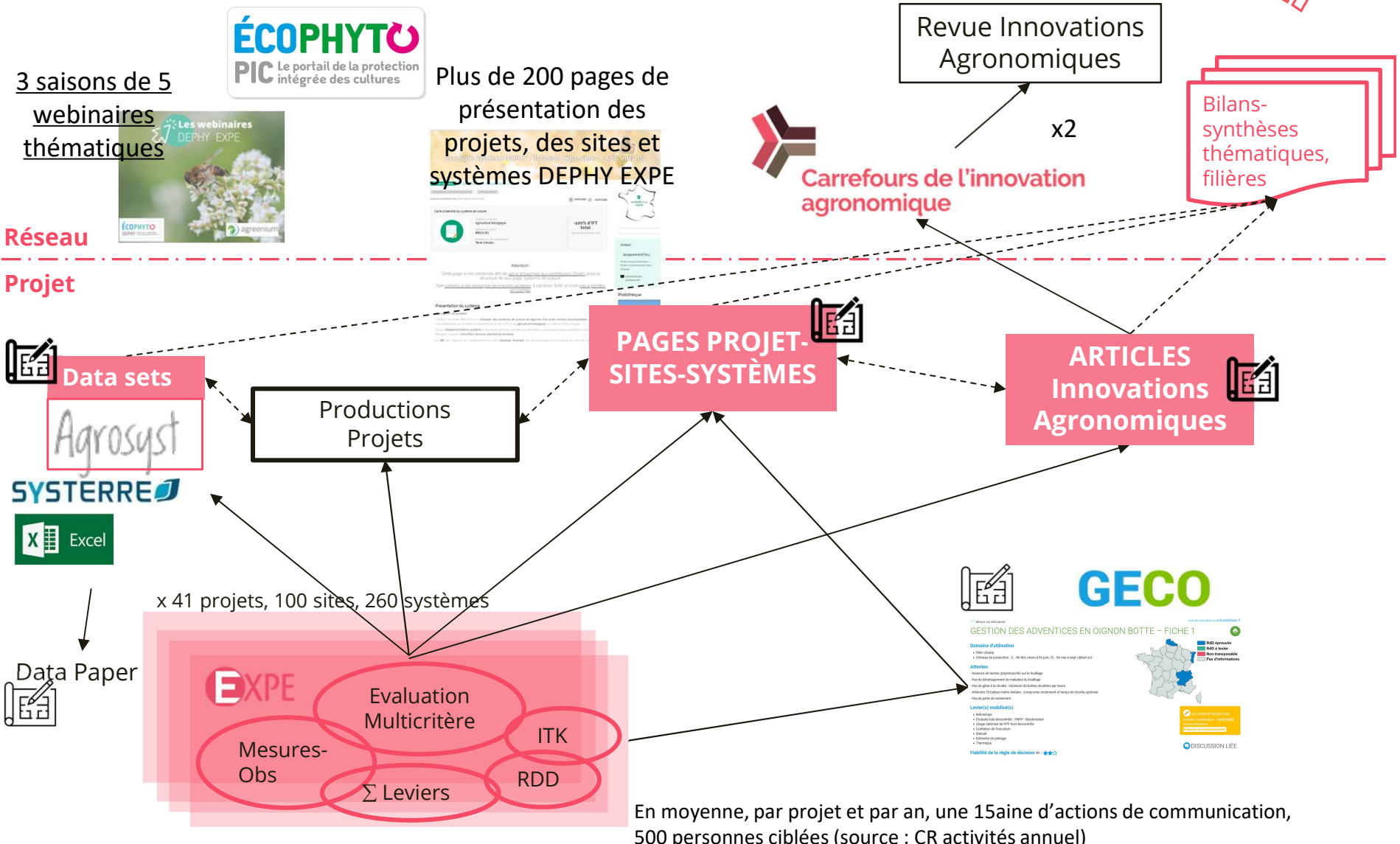
Projet OPERA



Projet R2D2, territoire 1330 ha
autour de Courson-Les-Carières



Productions et valorisations de DEPHY EXPE 2



En moyenne, par projet et par an, une 15aine d'actions de communication, 500 personnes ciblées (source : CR activités annuel)



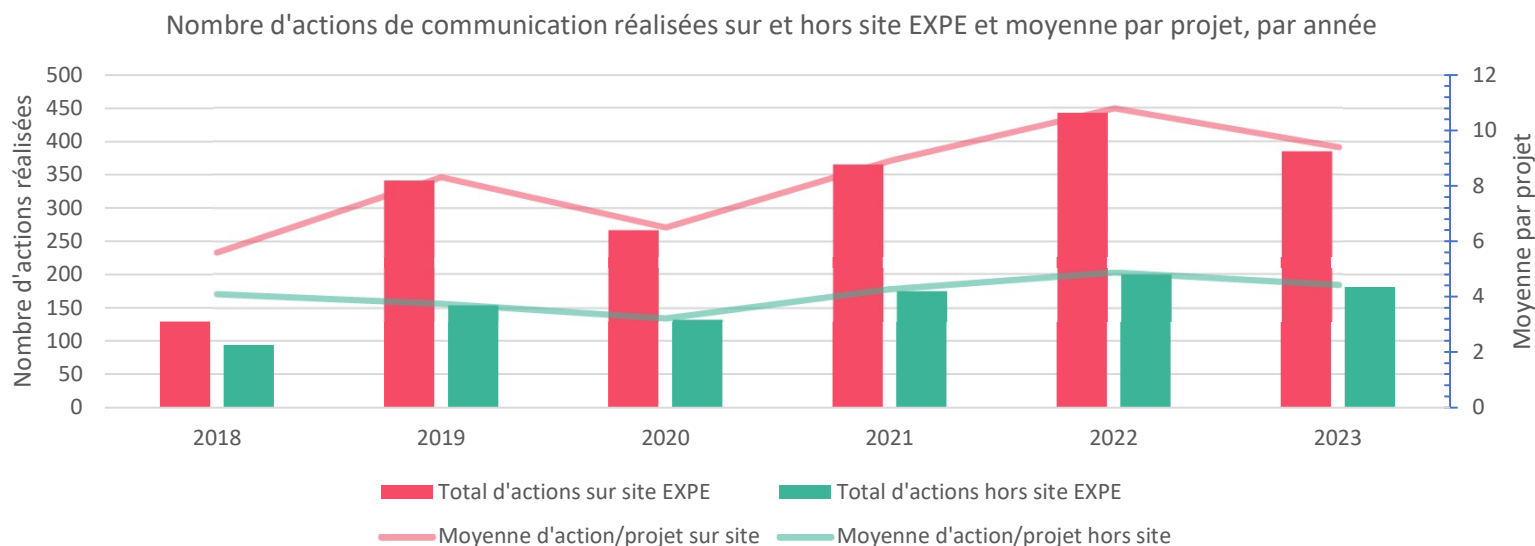
Livable



Livable optionnel

RDD : Règle De Décision ; ITK : Itinéraire Technique

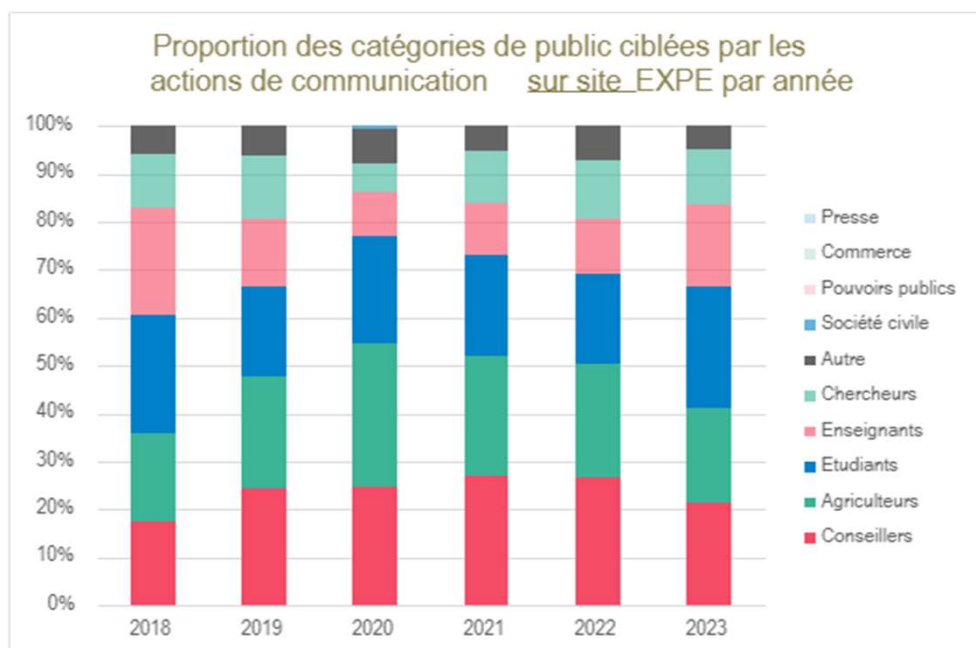
Productions et valorisations de DEPHY EXPE 2



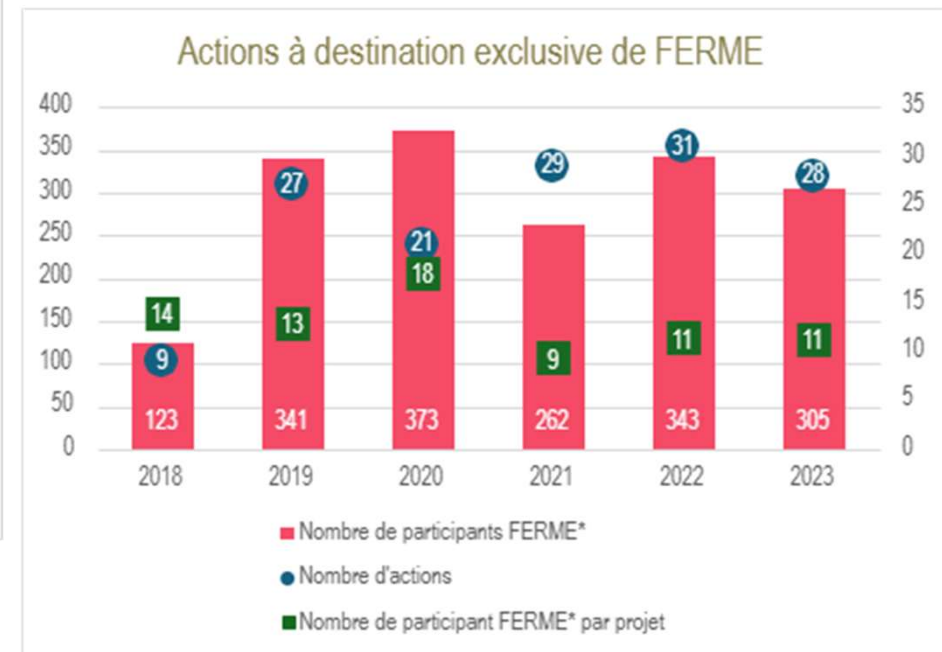
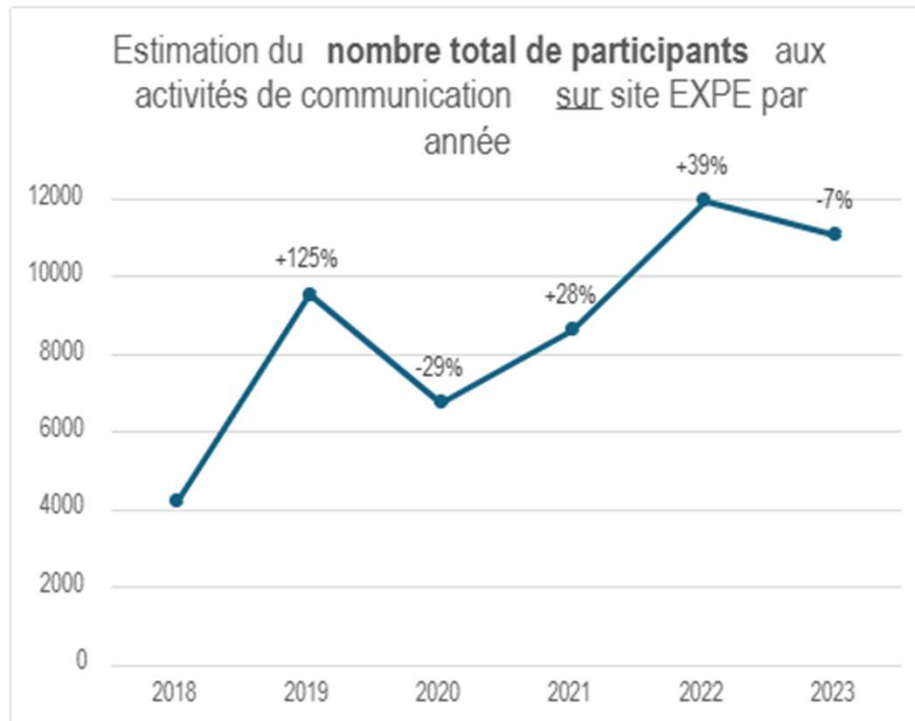
[100-400] actions de communication par an à l'échelle du réseau

> 10 actions par an et par projet

Cible « Conseiller-Agriculteur-Étudiant » représente 2/3 du public touché par ces actions



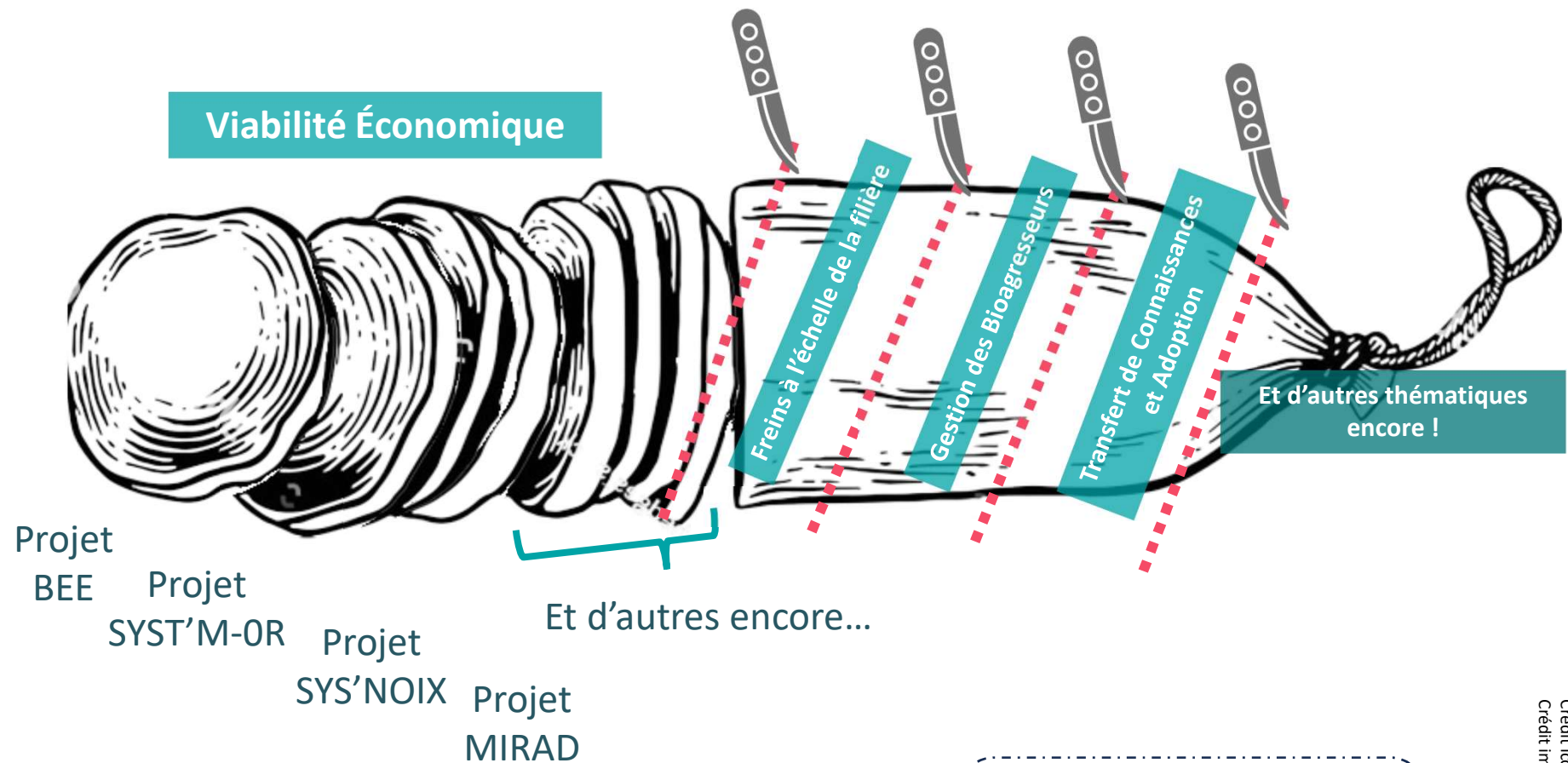
Productions et valorisations de DEPHY EXPE 2




Hors années de lancement de projet et Covid-19, autour de **10 000 personnes/an** participant à un évènement sur site EXPE

dont [100-300] affiliées au réseau FERME lors des [10-30] actions réalisées spécifiquement pour ce public.


Le saucisson des enseignements EXPE 2



Légende



Une tranche = un projet



Un tronçon = une thématique

Credit icône : Muhammad Atif
Credit Image : Shutterstock

➤ Quelques enseignements de DEPHY EXPE 2



=> à illustrer et préciser si possible le domaine de validité

Des stratégies combinant des leviers d'action différents, dont le recours à la régulation naturelle des bioagresseurs, ont de bonnes performances en termes de productivité, de rentabilité et de forte baisse d'IFT mais :

- rarement à rendements et/ou coûts constants (en temps, charges-investissements),
- dépendent de la pression de l'année et de l'évolution du climat,
- modifient l'équilibre de l'agroécosystème et peuvent entraîner l'émergence de nouveaux bioagresseurs,
- requièrent des apprentissages assez longs pour maîtriser la mise en œuvre de certains leviers et les RDD associées, et repenser des choix tactiques (ex : seuils d'intervention,...)
- impliquent des évolutions dans l'organisation des territoires et des filières.

Des situations qui restent particulièrement problématiques, voire sans alternative « acceptable ». Ex : mildiou, thrips, pucerons, vivaces,...

➤ Cadre d'évaluation globale des stratégies testées (1/2)



En réponse à des enjeux économiques, environnementaux et sociaux :

- Parvient-on à maîtriser les principaux bioagresseurs avec les stratégies testées ?
- Confirme-t-on une contribution positive de la biodiversité (régulations naturelles) à la maîtrise des bioagressions ?
- Les niveaux de production obtenus (rendement) sont-ils compatibles avec des objectifs par exemple de souveraineté alimentaire ?
- Les stratégies sont-elles rentables et compétitives ? (marges, coût de production)
- Acceptables socialement ? (temps de travail, pénibilité, charge mentale,...)
- Résilientes face au changement climatique ?
- Réduisant l'impact sur le climat (kg eq CO₂ / ha) et la santé (One Health) ?

➤ Cadre d'évaluation globale des stratégies testées (2/2)



Points d'attention :

- il ne suffit pas de calculer des indicateurs pour répondre aux questions. L'évaluation doit aussi porter sur les modalités de mise en œuvre des leviers et stratégies, qui le sont dans des contextes et dispositifs expérimentaux très variés.
- réseau de projets \neq réseaux d'essais

Besoins de :

- consolider le cadre méthodologique du réseau,
- établir ou renforcer les liens avec l'axe Ecophyto Recherche, le PARSADA et d'autres dynamiques partenariales de R&D connexes.

Si les présentations d'aujourd'hui contribueront à éclairer certaines de ces questions, nous n'y répondrons pas de manière globale et univoque. C'est un cadre posé pour la suite => *MFE Pierre Schneider « Enseignements DEPHY EXPE 2 » & Réseau DEPHY EXPE 3.*

➤ Reconcevoir l'agro-écosystème pour favoriser sa résilience face aux bioagressions

animé par Louise Malot CAN DEPHY – Chargée de valorisation du réseau EXPE

