

➤ Projet PRUMEL – Marie-Laure GREIL (INRAE)

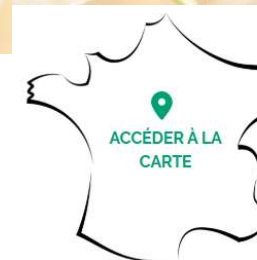


Recherche sur Base EcophytoPIC

projet PRUMEL ✕



Projet PRUMEL



Carte d'identité du projet



Titre du projet

Réseau de conception et d'évaluation de vergers « PRUnes en MELange » zéro IFT et zéro résidu

Nombre de sites expérimentaux

3

Nombre de systèmes de culture innovants testés

3

Période

2019-2024

Contact



Marie-Laure GREIL

Porteur de projet - INRAE

✉ marie-laure.greil@inrae.fr

☎ 05 56 63 28 25

NAVIGATION INTERNE

| [PROJET PRUMEL](#)

[SITE AREFE](#)

[SITE CEFEL](#)

[SITE INRAE-BIP](#)

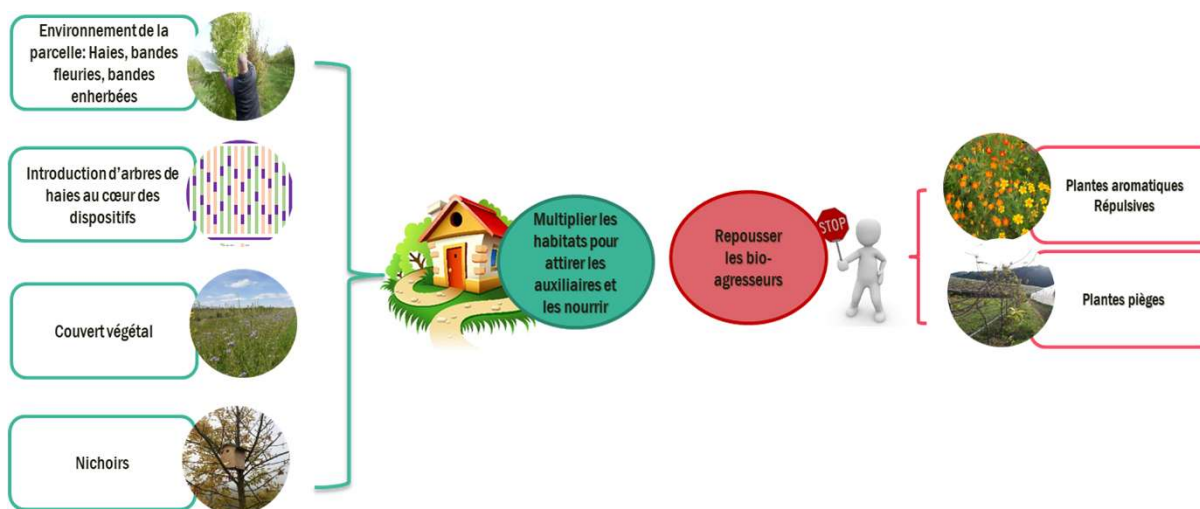
➤ Projet PRUMEL



Principaux leviers mis en œuvre et premiers résultats

- 1- Multiplier et diversifier les habitats et sources de nourriture en recherchant un équilibre auxiliaires/proies favorable
- 2- Mélanger les espèces et/ou les variétés
- 3- Favoriser les barrières physiques

RENDEMENT/ha		2022	2023	2024
AREFE	Témoin (référence)	1T		6T
	Prumel (innovant)	0,4T		2,9T
CEFEL	Référence régionale		48T	35T
	Prumel (innovant)		17,9T	12T
BIP/INRAE (fruits secs)	Témoin (référence)		2T	3,2T
	Prumel (innovant)		0,3T	0,8T



TEMOIN			
	Total HAIE	Total VERGER	Total
TOTAL	665	904	1569
Taxons	101	122	173
Taxons communs	49	28,3%	

PRUMEL			
	Total HAIE	Total HAIE VERGER	Total
TOTAL	716	613	1329
Taxons	129	105	167
Taxons communs	77	46,1%	

PRUMEL			
	Total HAIE	Total VERGER	Total
TOTAL	716	403	1119
Taxons	129	90	163
Taxons communs	52	31,9%	