



Colloque de restitution finale

de l'appel à projets de recherche

« **Combiner les leviers** »

Judi 21 mai 2026
INRAE PARIS

Roots Of Tomorrow

inventer l'agriculture de demain
avec un *Serious Game* numérique

Vincent Péquignot, Fondateur Gamabilis

Financé dans le cadre
de la stratégie **écophyto**



Augmenter son score agroécologique sur 10 ans



Amélioration de l'exploitation



Gestion des ressources humaines



Exploitation des terres agricoles

SCORE ⓘ

GLOBAL 

ÉCONOMIQUE 

ENVIRONNEMENTAL 

SOCIAL 



Élevage de bétail



Marché réaliste



Choix stratégiques



Recherches



Finances



Un jeu réalisé avec des **scientifiques**,
des **enseignants**, des **partenaires privés** et
des **agriculteurs** avec des données
de terrain **réalistes** et sous la supervision
scientifique de **L'INRAE**.



[Vidéo introduction du jeu](#)





Une **version enseignement** créée sur mesure pour les enseignants et qui leur permet d'utiliser le jeu comme **support pédagogique** dans leurs cours.

Une **version tournoi** créée pour sensibiliser à l'importance de la transition agroécologique, par l'organisation de compétitions.

Des parties en **individuel** ou en **équipe** pour stimuler la collaboration et l'esprit collectif.



Scénarios

2021	2022	2022	2023
<p>Région Bretagne : Finistère Élevage porcin</p> 	<p>Région Sud : Alpes-de-Haute-Provence Élevage ovin</p> 	<p>Région Grand Est : Haute-Marne Élevage bovin</p> 	<p>Région Normandie : Manche Élevage bovin laitier</p> 
<p>Région Ile-de-France : Paris Agriculture urbaine</p> 	<p>Région Grand-Est : Vosges Élevage bovin mixte</p> 	<p>Région Auvergne-Rhône-Alpes : Cantal Élevage bovin allaitant</p> 	<p>Région Grand Est : Marne Grandes cultures</p> 
2023	2024	2024	2025

À venir

Région Centre-Val de Loire : Berry

Grandes cultures : céréales et oléoprotéagineux



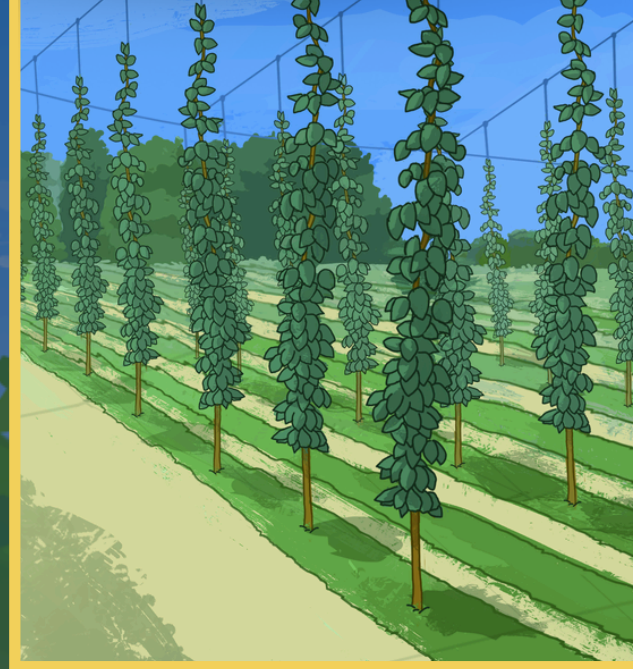
Auvergne

Élevage bovin



Grand Est : Bas-Rhin

Houblon et orge brassicole



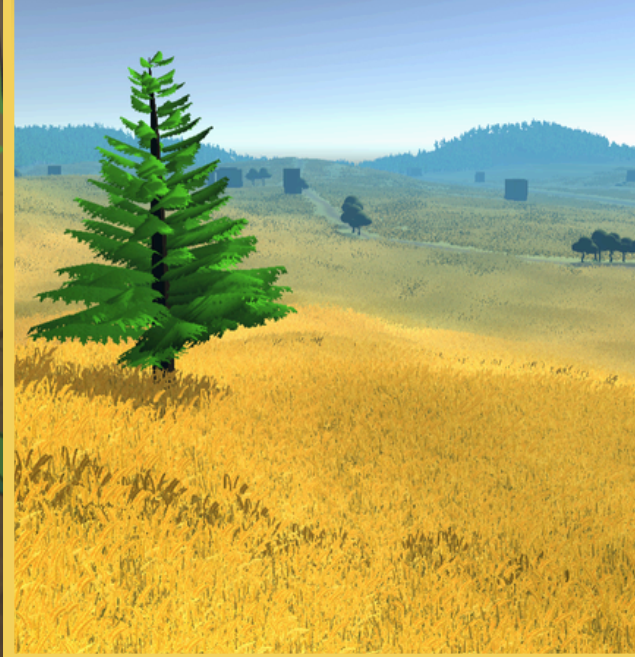
Haut-de-France : Nord

Orge brassicole et houblon



Nouvelle-Aquitaine : Lot-et-Garonne

Orge brassicole et arboriculture



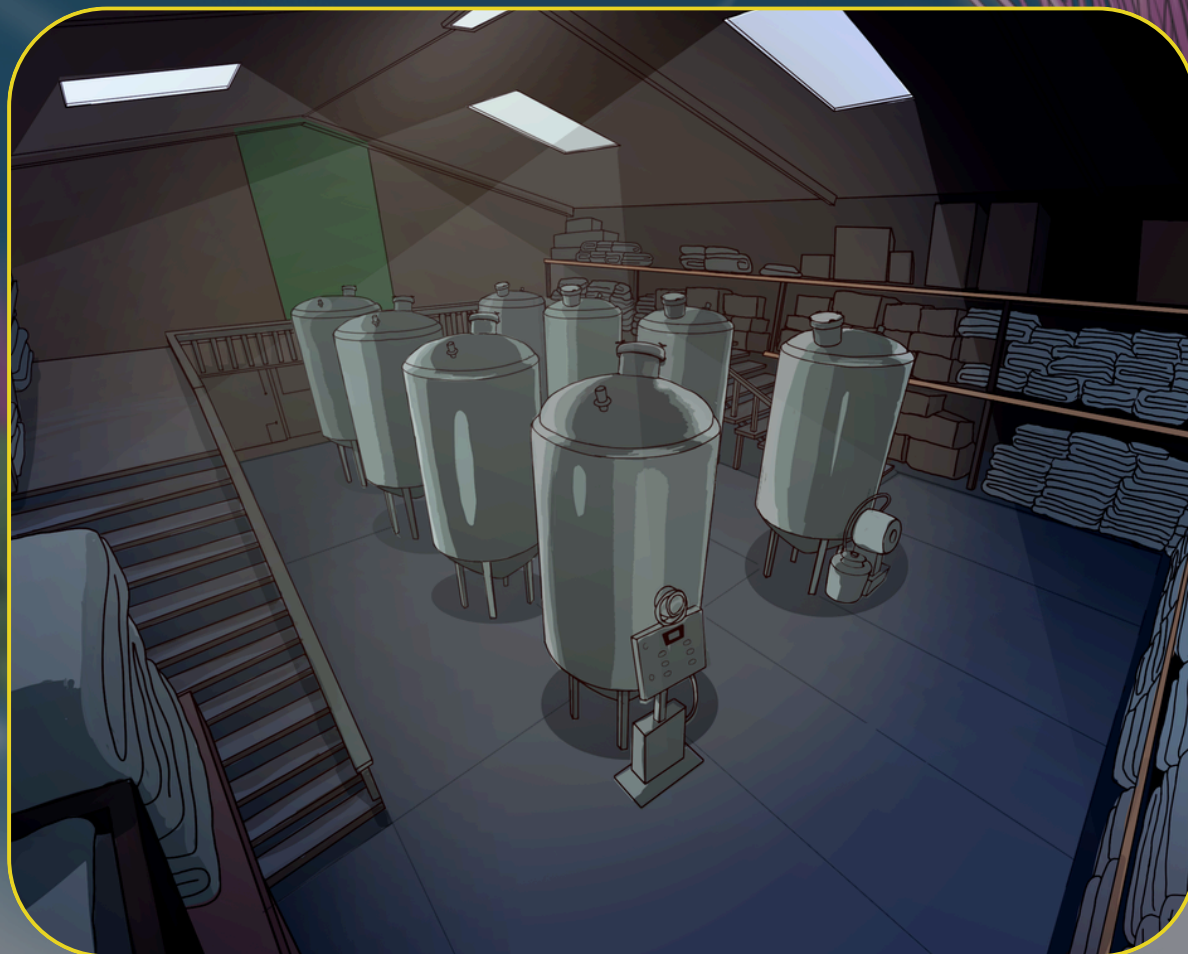
Quebec

Lait



Une déclinaison pour le projet Brass'Up

Brasserie



Jeu de plateau



PNJ / IA

Principes

- **Des « PNJ » (Personnages Non-Joueurs)** permettant une aide pour jouer et un dialogue pédagogique
 - Intégrés dans le gameplay pour un faciliter l'utilisation
 - Conservant les logiques du jeu (notamment les différents niveaux de difficulté)
- **Une IA contrôlée**
 - Par un choix des sources
 - Par une revue a posteriori des échanges
- **Des technologies souveraines**



Nous contacter :

Vincent Péquignot, CEO

vincent.pequignot@gamabilis.com



Nous suivre :

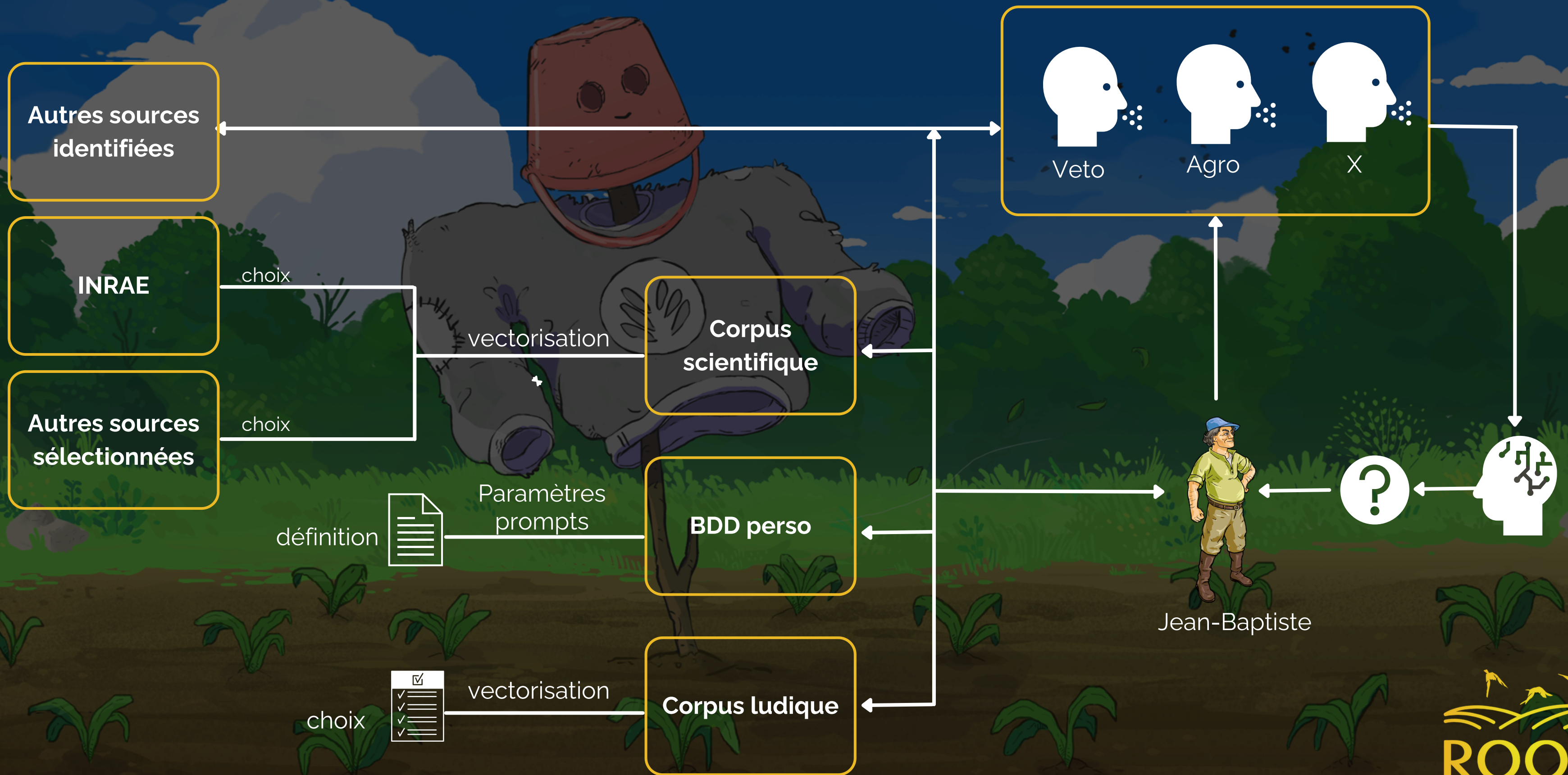
www.gamabilis.fr

Partenaires de Roots of Tomorrow



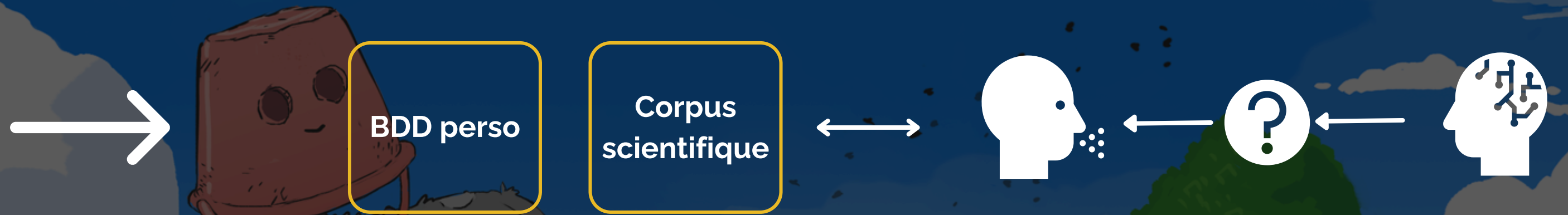
ANNEXES

Fonctionnement général

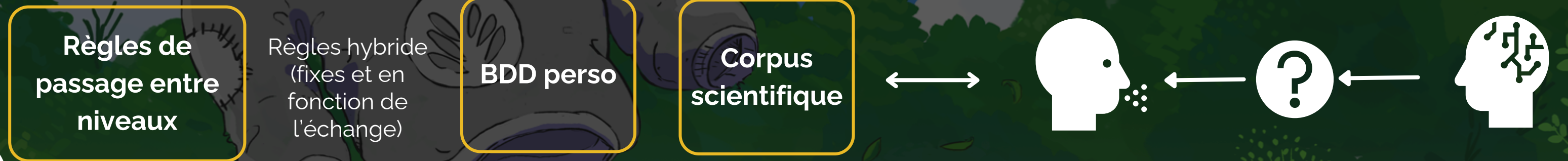


Niveaux de réponses

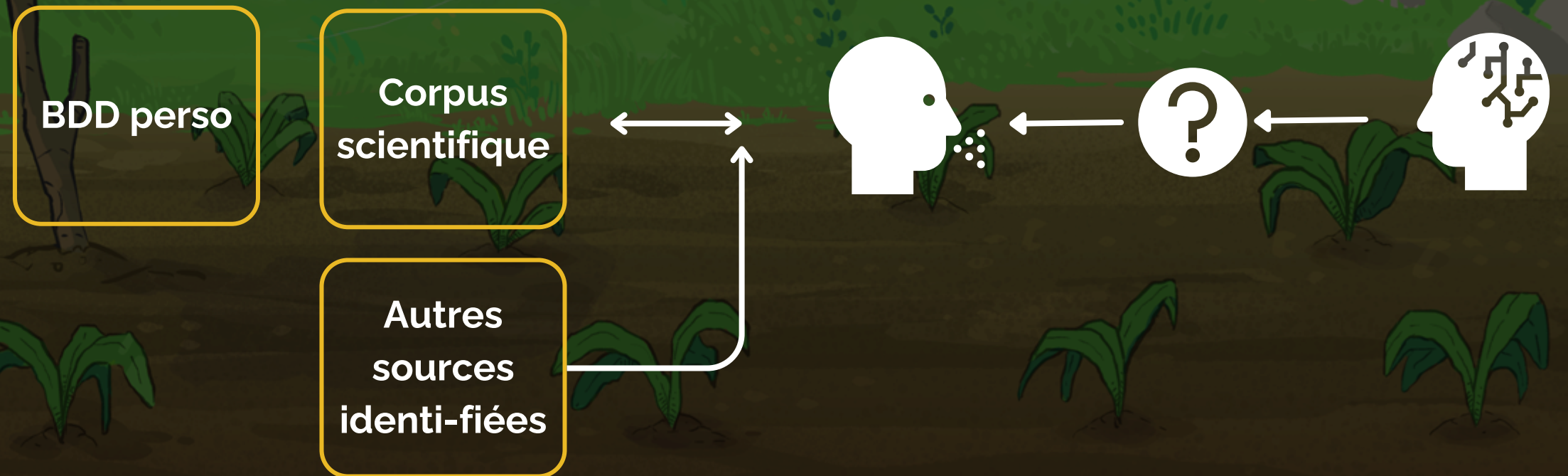
1 Le PNJ utilise le corpus scientifique sans le citer



2 Le PNJ utilise le corpus scientifique et produit des citations (nombre limité)



3 Le PNJ utilise le corpus scientifique sans le citer

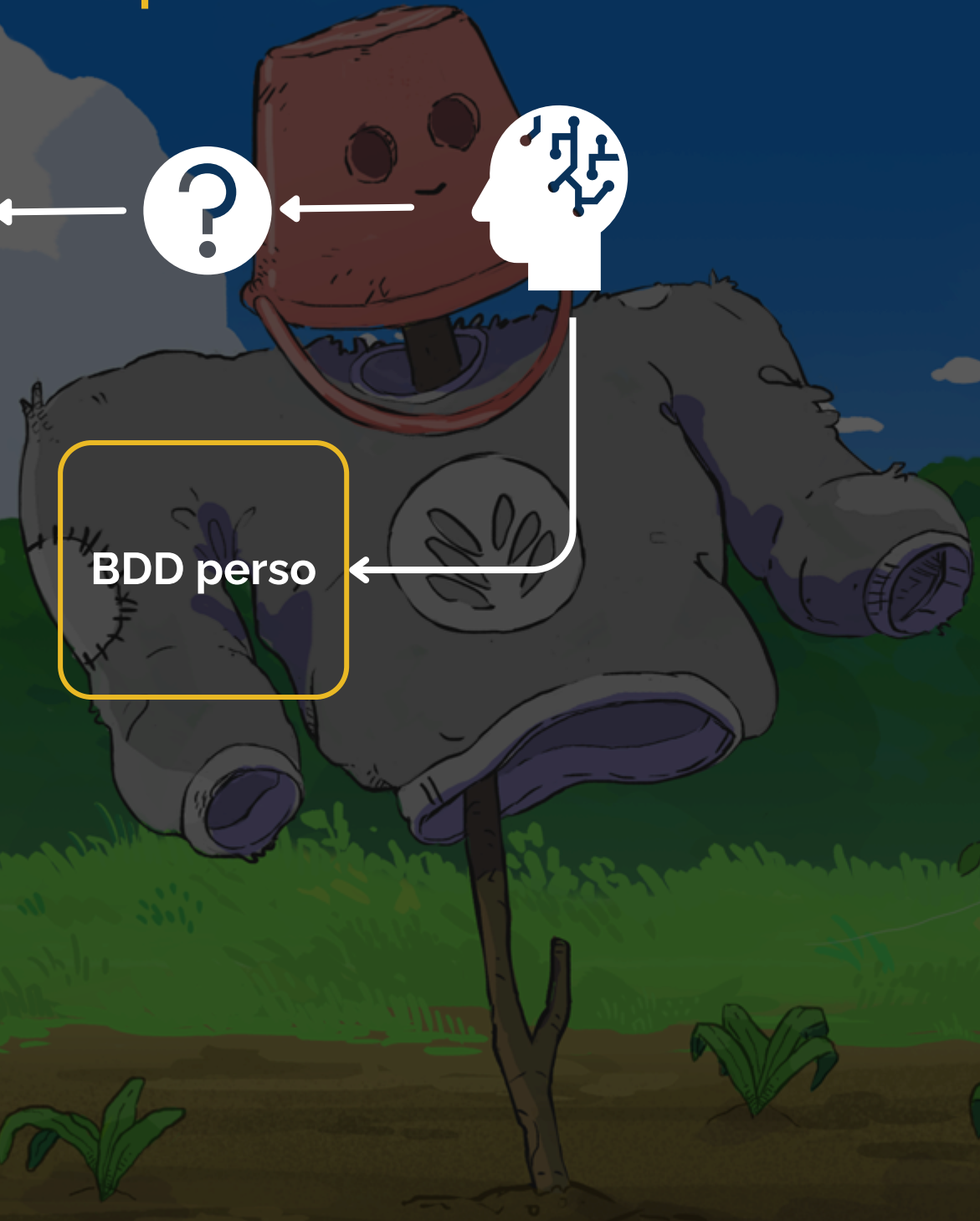


Entraînement (experts)

Corpus scientifique



BDD perso



Entraînement (Gamabilis)

