



Accompagner les agriculteurs vers des pratiques d'irrigation plus sobres : le rôle des leviers comportementaux

Clémence QUEGEO – Etudiante - Institut Agro Montpellier

Alternante à la Société Canal de Provence (Services aux Agriculteurs)

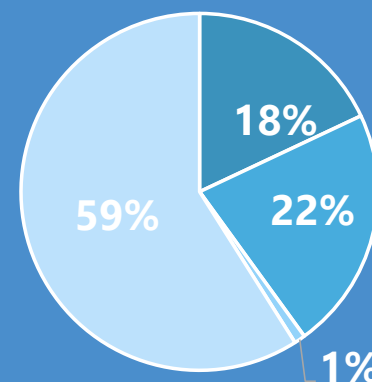




LA CONCESSION RÉGIONALE DU CANAL DE PROVENCE, Un aménagement hydraulique au service de l'intérêt général



Une eau multi-usage



- 188 communes = 2M d'habitants (40 % de la région Sud)
- 2 200 entreprises et industries
- 6 000 exploitants agricoles
- 2 200 poteaux incendie

Répartition des volumes distribués par typologie de clients du service de l'eau



Sources internes

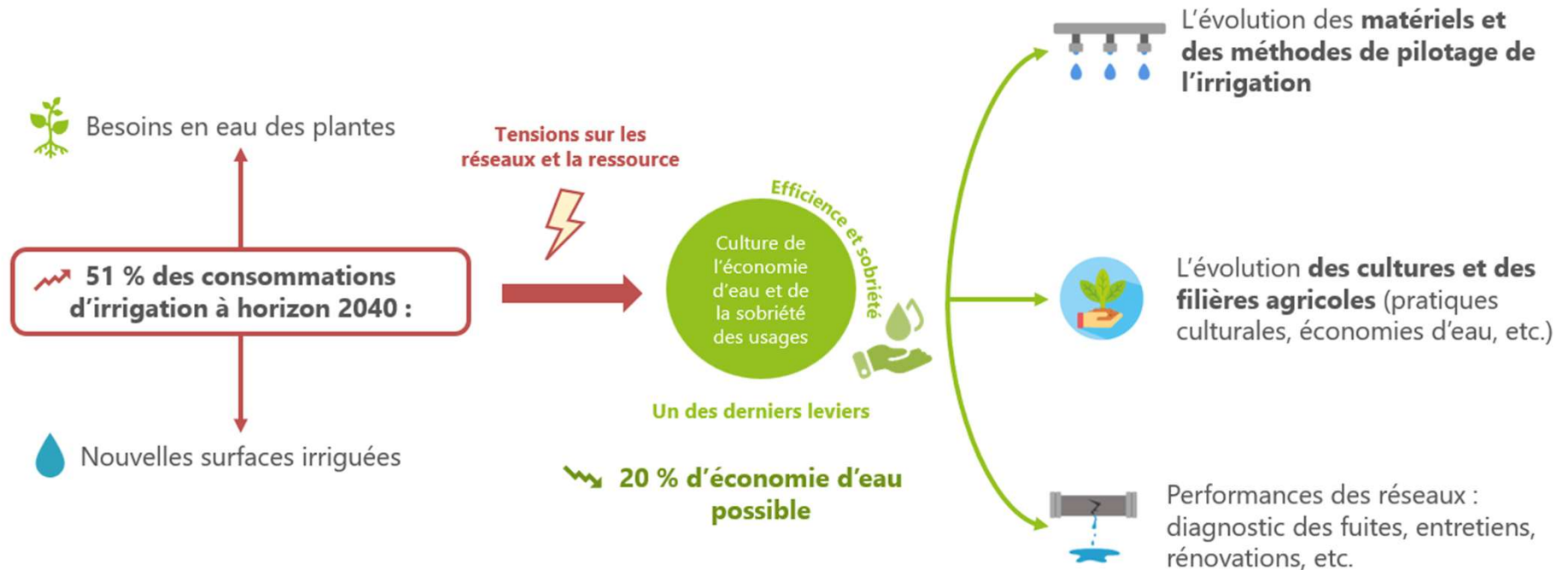
Et demain ?



→ Hausse des températures +2 à 5°C d'ici 2100

→ En période de sécheresse, tension sur la ressource car baisse des apports estivaux du Verdon (- 8% si +2-3°C à -30 % si +4-5°C d'ici à période 2100)

Un territoire à forts enjeux : Projection des volumes annuels prélevés pour l'irrigation agricole





Perception de l'innovation et du changement

Comprendre le comportement des agriculteurs : Comment les accompagner ?

Théorie de la diffusion des innovations – Everett Rogers (sociologue, 1962)

Catégorie	Profil agricole	Freins Majeurs	Leviers / Nudges
Innovants	Experts, pionniers	Risque financier élevé	Valorisation sociale, accès exclusif
Adoptants précoces	Leaders d'opinion, influents	Crainte de l'échec	Témoignages, visites de fermes pilotes
Majorité précoce	Pragmatiques, prudents	Complexité technique	Chiffres simples, kits prêts à l'emploi
Majorité tardive	Sceptiques, traditionnels	Méfiance institutionnelle	Norme sociale (« La majorité a adopté »)
Retardataires	Isolés, conservateurs	Rejet du changement	Rappels fréquents, obligation légale





Les 4 piliers d'un accompagnement réussi

Dynamique collective	Accompagnement expérimental	Accompagnement individualisé	Ancrage, suivi et évaluation
<ul style="list-style-type: none">• Installer un climat de confiance et de bienveillance• Ateliers participatifs, témoignages de pairs• Diagnostics visuels, constats partagés → Choix des indicateurs de suivi, livrables collaboratifs	<ul style="list-style-type: none">• Crédibilité du projet, réduction des incertitudes liées au projet• Capitaliser des connaissances et alimentation de bases de références• Exemple : Sélection de 5 agriculteurs pilotes volontaires (leaders d'opinion) et accompagnement individuel avec des fiches standardisées, OAD, canal de bord commun et canal de discussion	<ul style="list-style-type: none">• Traduire les objectifs collectifs en solutions visibles• Diagnostic technique organisationnel, plan d'action co-construit avec l'agriculteur• Lever les freins techniques et cognitifs → Nudges adaptés au profil de l'agriculteur	<ul style="list-style-type: none">• Médiathèque SCP :fiches pratiques, vidéos, programme de formation, retours d'expériences, conseils...• Communication multicanale → A terme, création d'une nouvelle norme sociale• Evènements réguliers : portes ouvertes, ateliers thématiques → Entretenir une dynamique collective

Outils de communication : Qui ? Quoi ? Pourquoi ? Quel message ? Quand communiquer ?

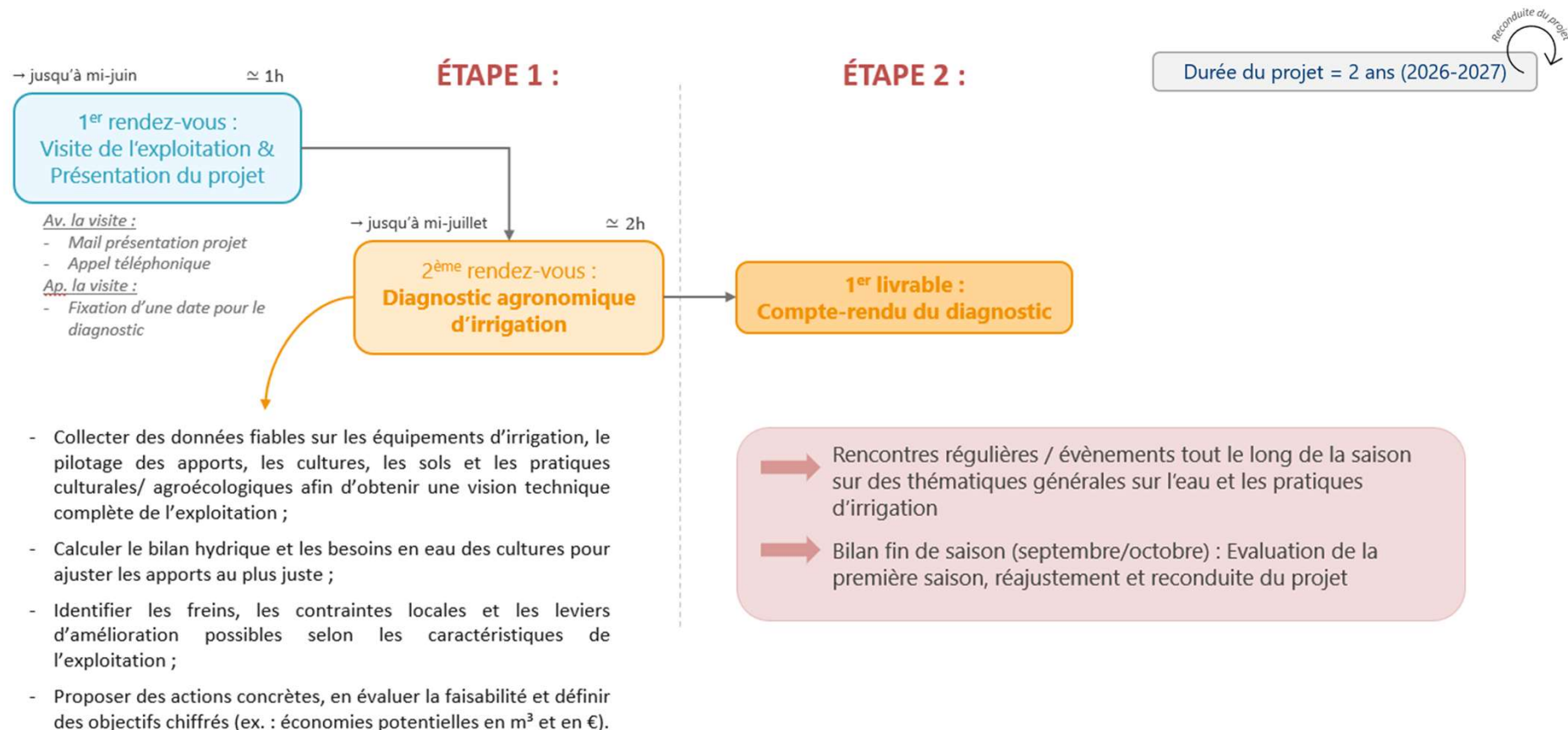
→ *mails, newsletter, feedback groupe WhatsApp, formations en présentiel et en ligne...*





CAP' SOBRIETE : un travail de diagnostic

Objectif : Accompagner les agriculteurs et diffuser des pratiques d'irrigation plus sobres en s'appuyant sur l'écoute, le volontariat, la capitalisation des connaissances et le partage d'expérience



Vers de nouveaux projets innovants



HYDROSÉ



Approfondir les connaissances sur l'impact des trajectoires hydriques subies par la vigne sur la qualité des rosés de Provence (paramètres physico-chimiques et organoleptiques)

avec ODG Côtes de Provence, ODG Bandol, IFV, Centre du rosé, CA83

BRAV'EAU



Irrigation de résilience pour les pêcheurs sur la plaine de la Crau

avec CTIFL, SEFRA, SENURA, Verger de Poisy, CA07, SudExpé, CA13, INRAE, BRLe, GRCETA

GESTAUVITI



Irrigation de résilience pour la vigne dans le Vaucluse

avec CA 84, CRIIAM (financement Agence de l'eau RMC et Cie Nationale du Rhône)

Accompagnement collectif :
Mémento irrigation, bulletin
mensuel (sol, Eau & Vigne, etc.)

