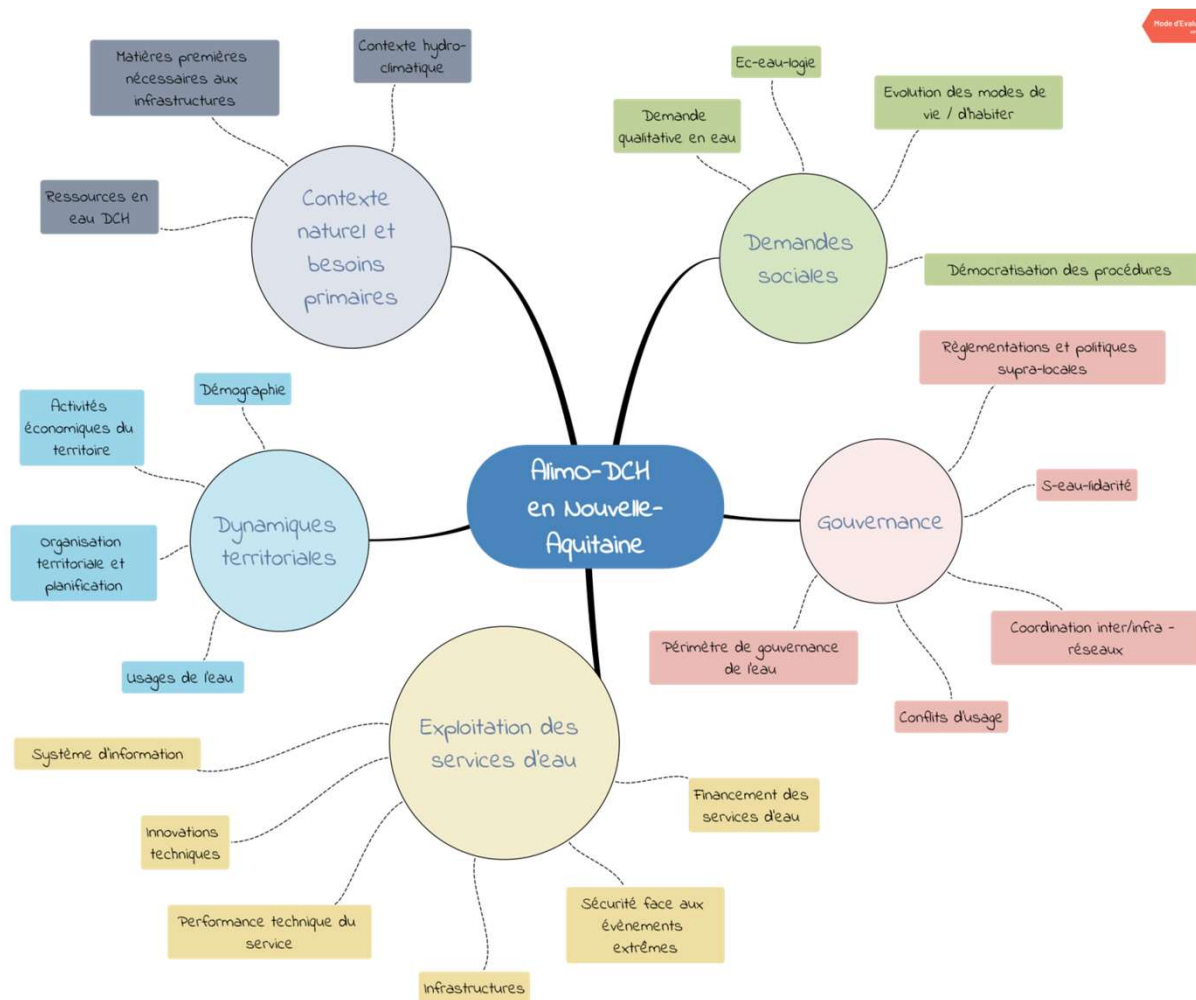


Le service d'eau comme « sentinelle » de la gouvernance de l'eau à l'échelle d'un territoire

Bénédicte RULLEAU – Chargée de recherche – INRAE, UR ETTIS

Variables et composants du système AEP

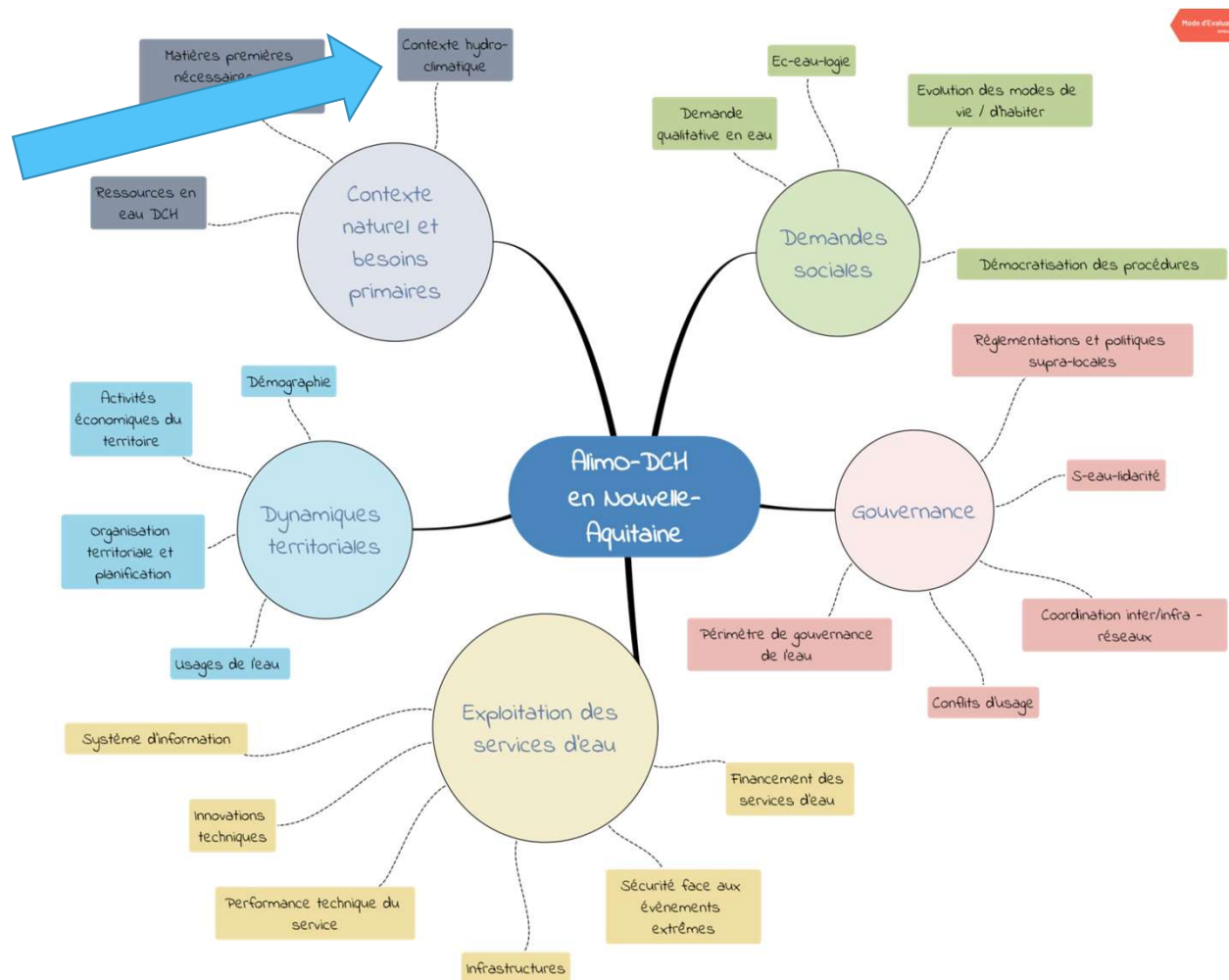


Source : projet ChaPEau

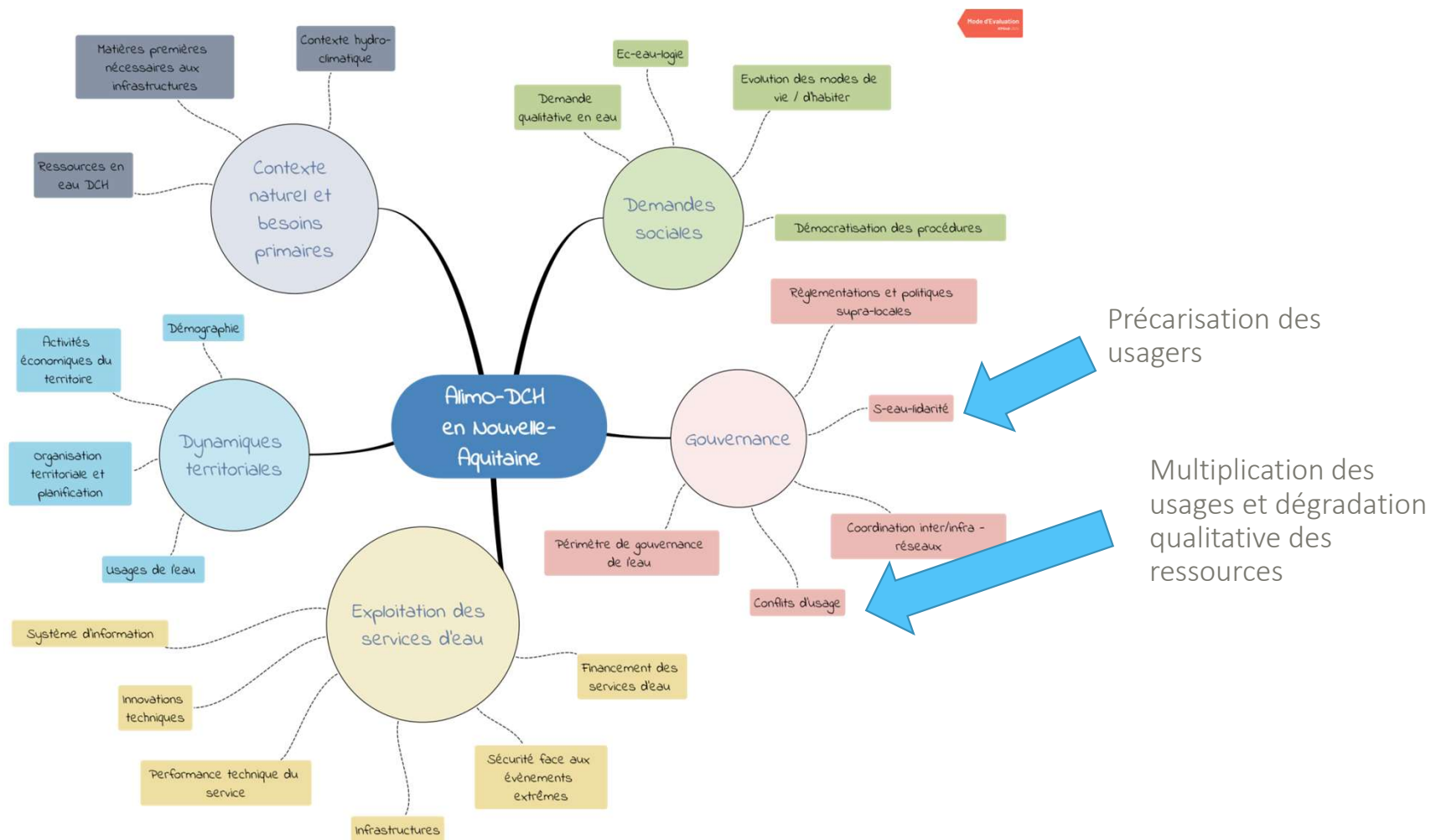
Variables et composantes du système AEP



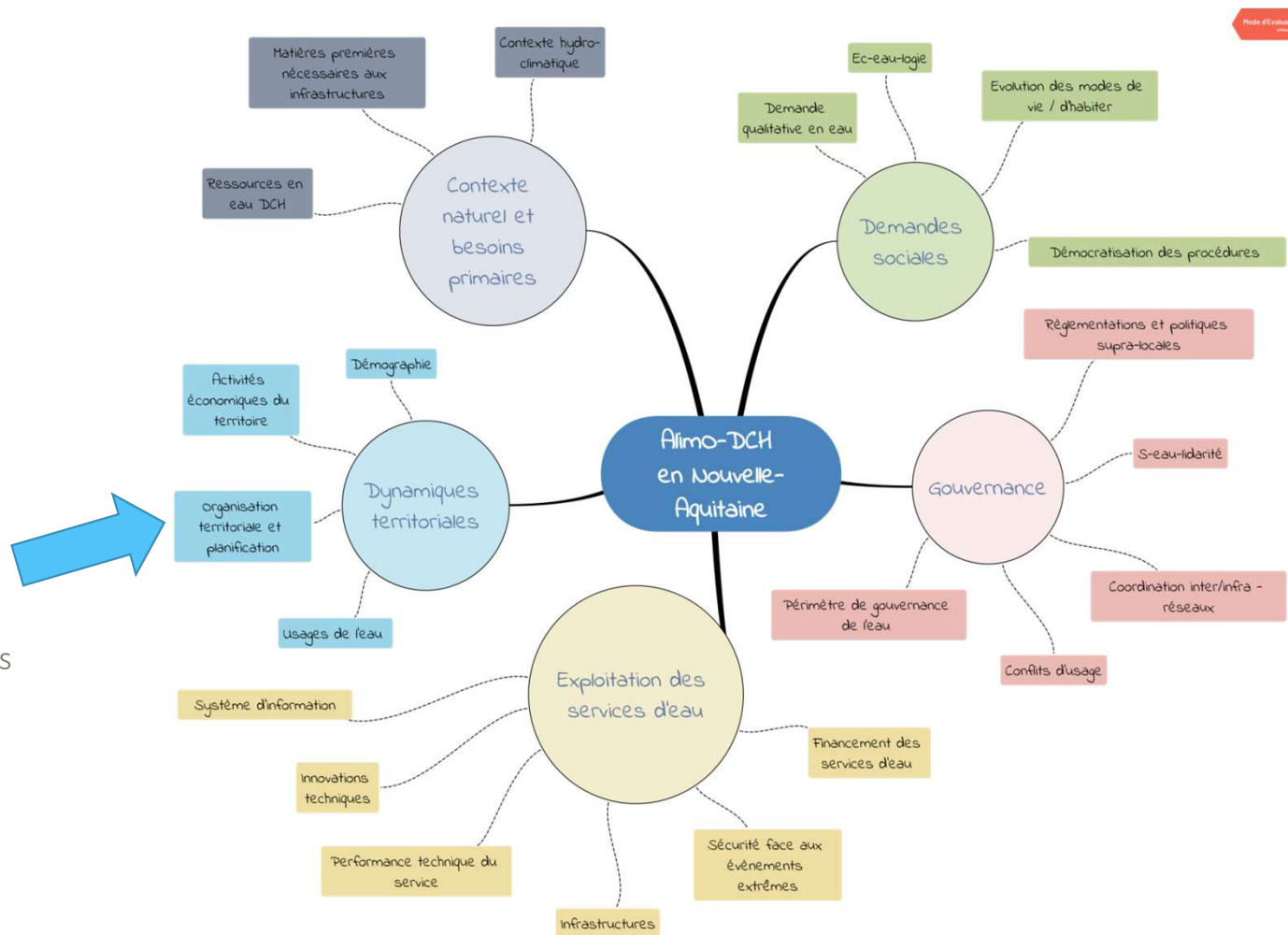
Effets du dérèglement climatique sur la pluviométrie et les ressources



Variables et composants du système AEP



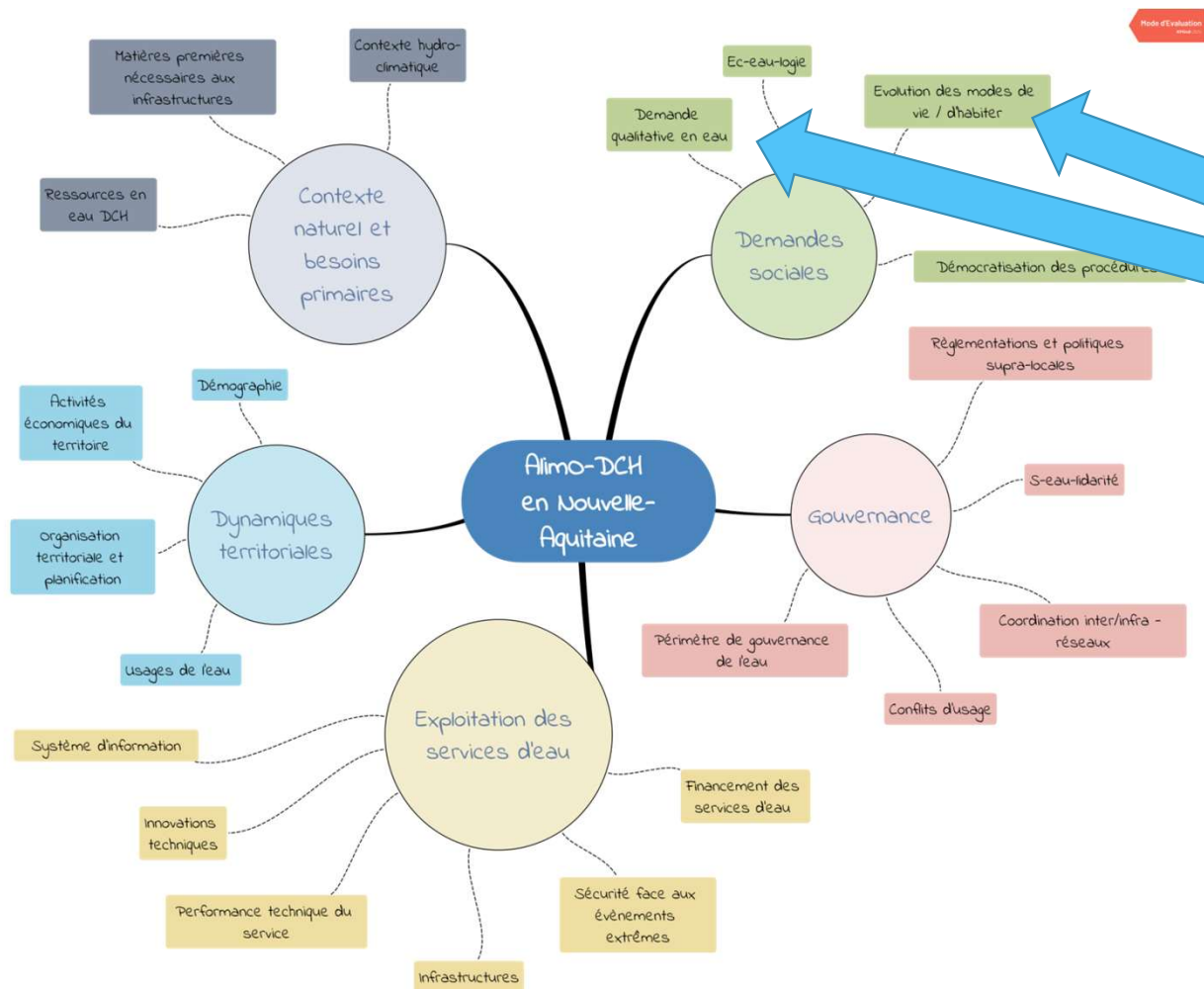
Variables et composantes du système AEP



Métropolisation accrue et artificialisation des territoires



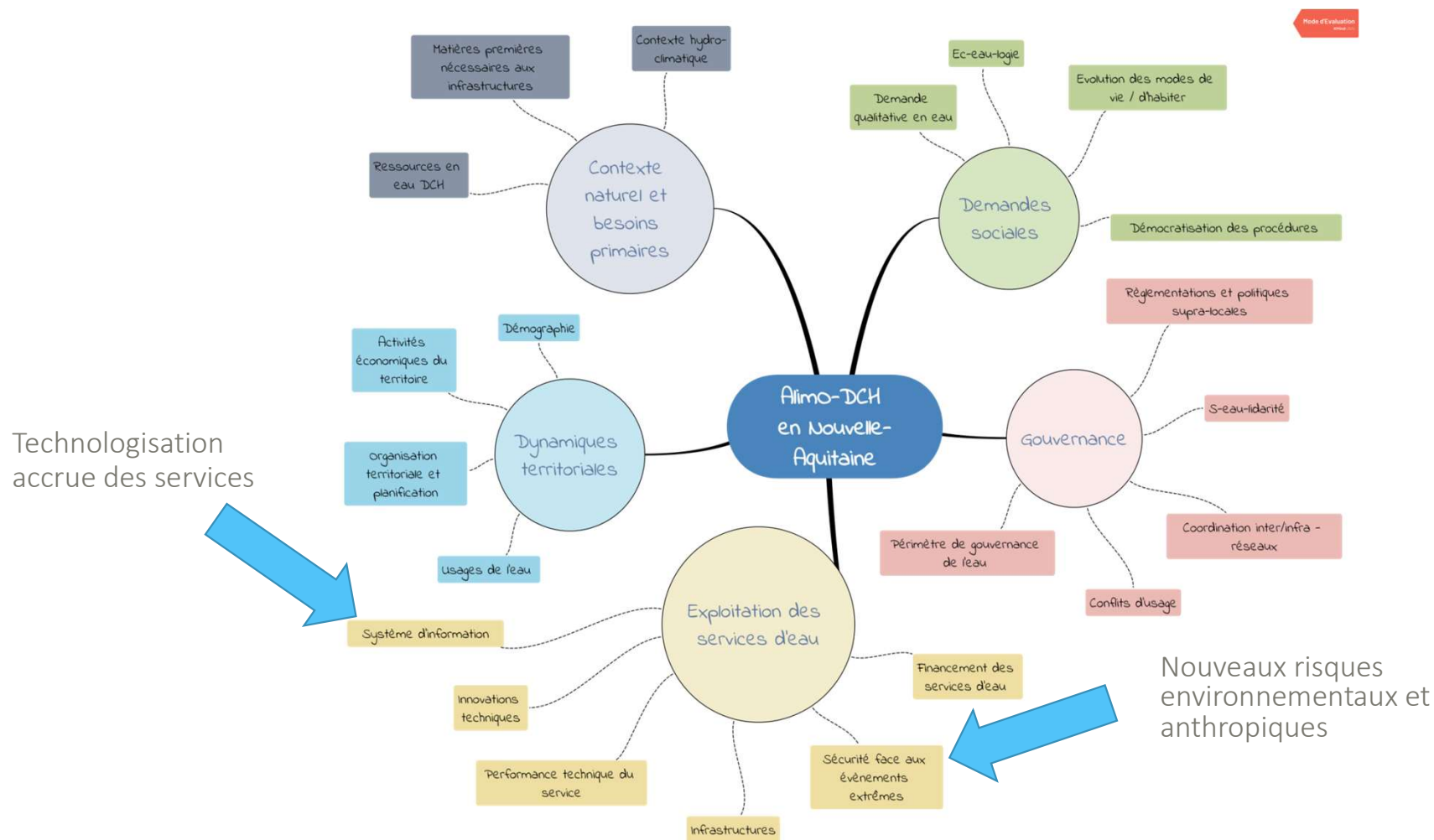
Variables et composants du système AEP



Mode d'évaluation

Evolution de la demande sociale (performance, qualité...)

Variables et composants du système AEP

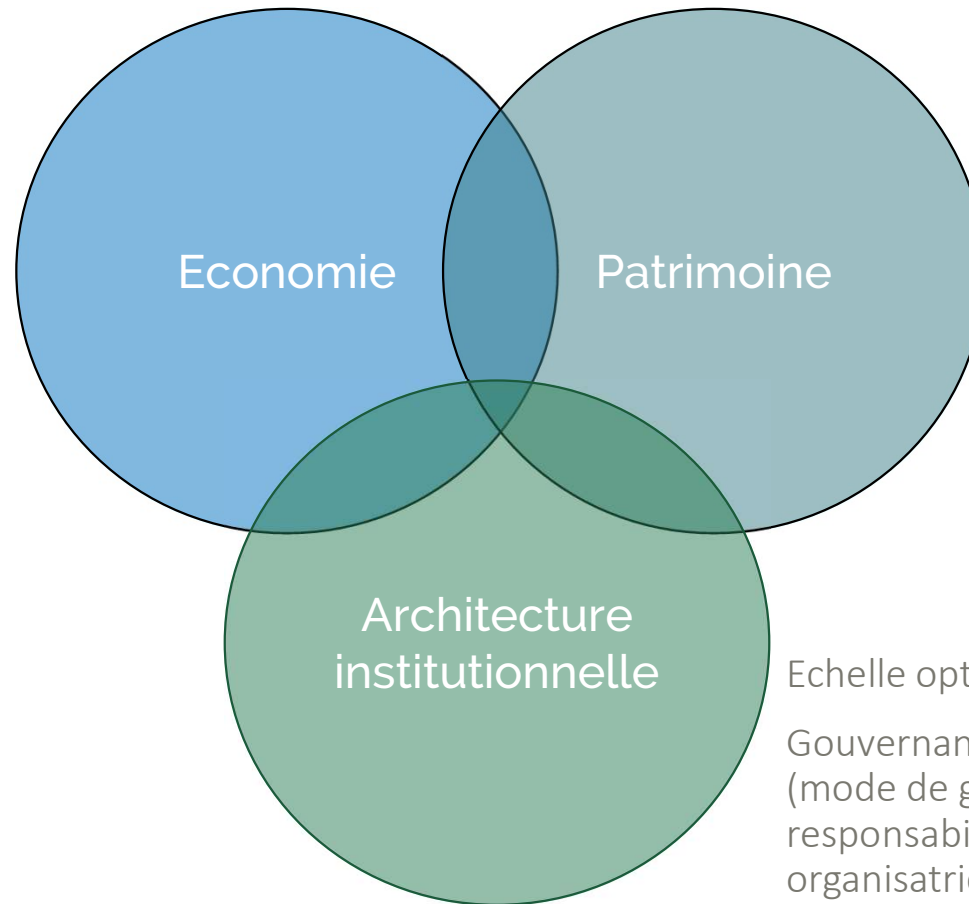


L'économie des services en questions



Equilibre budgétaire des services

Effets socio-environnementaux des modes de tarification, enjeux de responsabilité et de justice sociale et environnementale



Gestion patrimoniale et performance du service (dont rendements)

Nouveaux risques et dispositifs de surveillance

Partage d'une ressource bien commun en tension

Echelle optimale de gestion

Gouvernance du service (mode de gestion, rôle et responsabilité de l'autorité organisatrice, politisation des enjeux...)

Source : Caillaud et Rulleau, 2026, communication « grain à moudre », PIREN Seine

Exemple de la demande de service



Projet GePaME

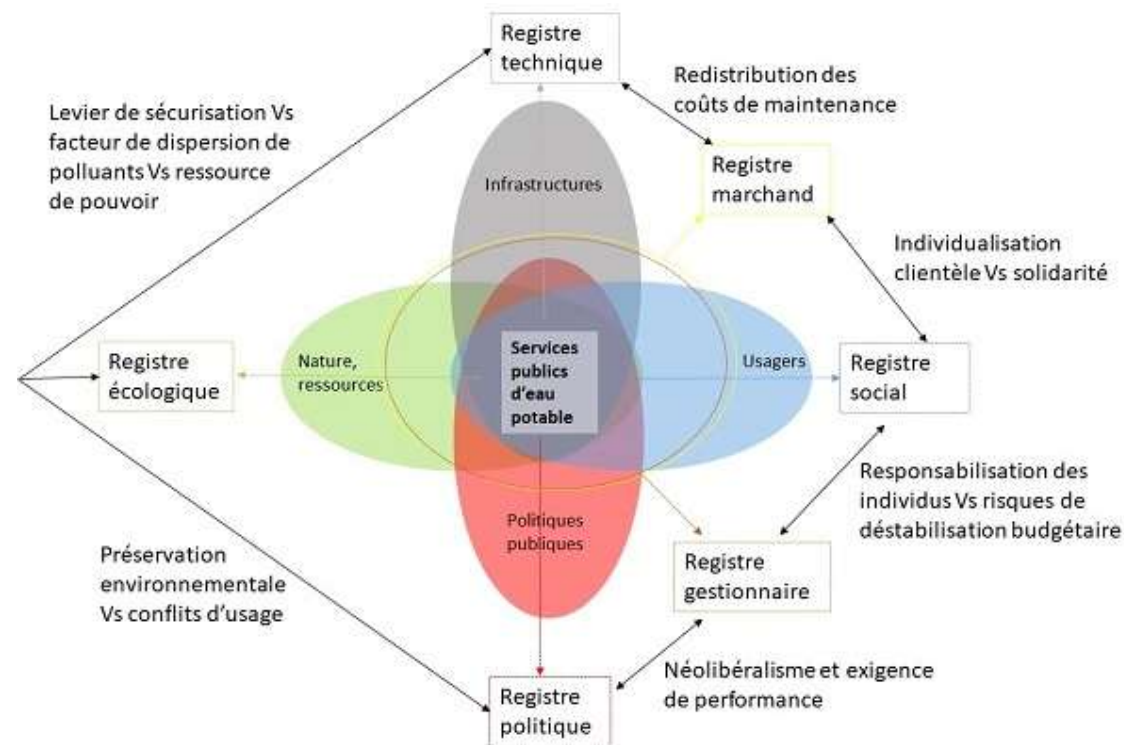
Enquête auprès des ménages visant à estimer leur consentement-à-payer pour des mesures ayant pour objectif d'éviter certains impacts des sécheresses sur la performance de distribution d'eau du robinet

→ deux classes de préférences :

- Les « utilitaristes court-termistes » plus critiques à l'égard du gestionnaire actuel et sa connaissance, plus attachés au fait de maintenir un prix bas (et ayant une contrainte budgétaire plus forte) et accordant plus d'importance à la probabilité d'être touché par les conséquences de sécheresses qu'aux réels effets de ces dernières
- Les « collectivistes-écologistes », conscients des enjeux environnementaux, accordant une forte importance au partage des efforts de réduction des consommations et en faveur de rationnements plutôt que de coupures



Registres d'interdépendance et boucles de rétroaction à l'échelle des services



Source : Caillaud, 2022, Flux

Exemple de la sobriété

(projets DREauP et FACE / projet HYCARE)



Plan Eau de 2023 → baisse des prélèvements de 10 % d'ici 2030 avec un engagement et des actions de chaque type d'utilisateurs

Constat d'une contradiction entre un désir croissant de repenser nos modèles économiques et de consommation et le fait que cela ne se traduise pas en actes

Questionnements :

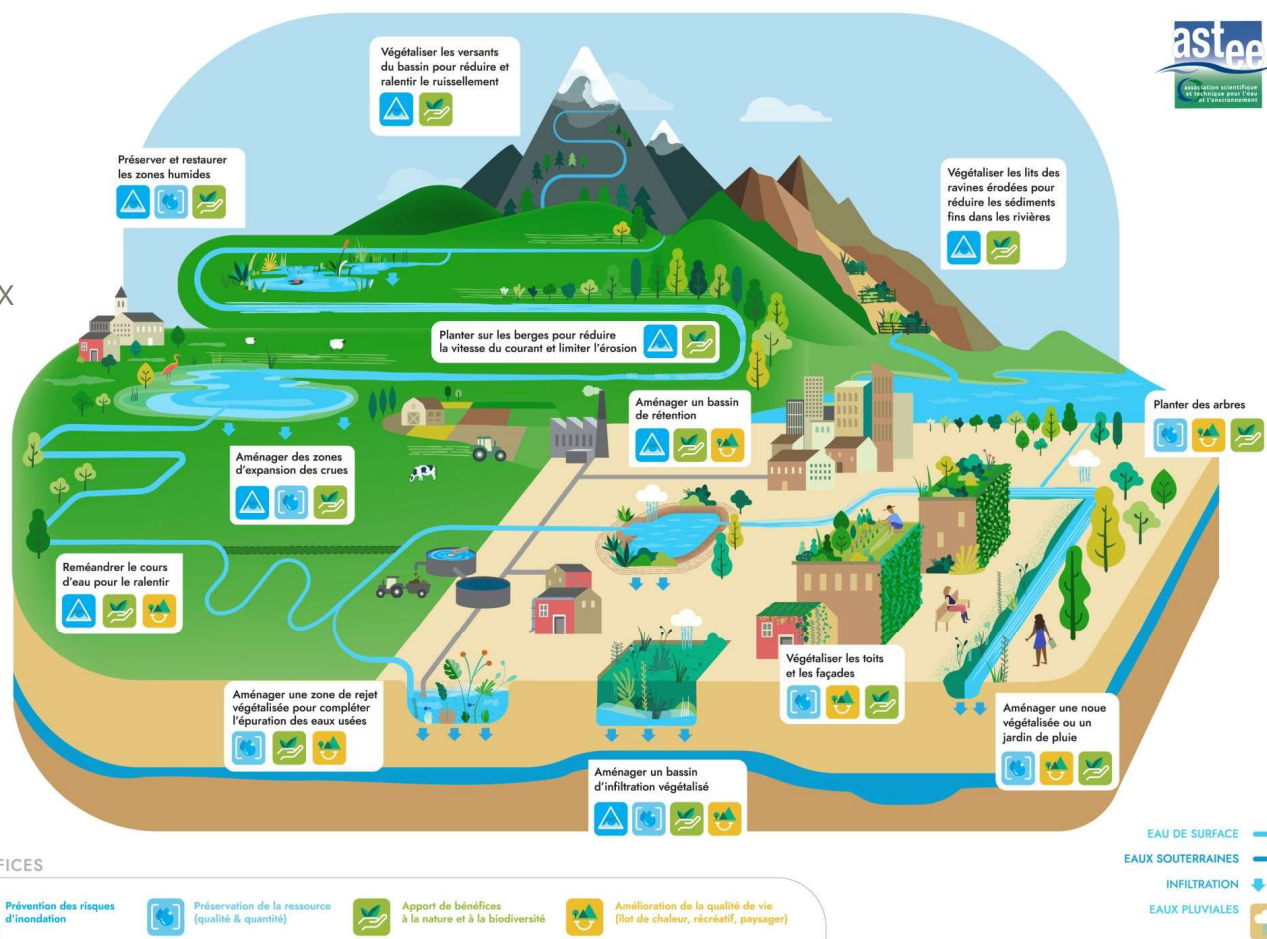
- *Usages, besoins et attentes des ménages* : Quelles pratiques et dynamiques de consommation ? Quels changements effectifs et quelle « durabilité » du changement ? Quelles perceptions de ce changement ? Quel niveau de compréhension et de connaissance ? Quels freins et leviers aux changements ?
- *Chemin de sobriété* : Qui doit supporter le « fardeau » économique, écologique et technique de la sobriété ? Tous les ménages sont-ils en capacité d'aller vers la sobriété ? Quel est le poids des habitudes ou des équipements hydro-consommateurs ?
- *Prix du service* : Quel est le pouvoir « incitatif » du prix ? Quels impacts de la sobriété sur la pérennité des services et leur capacité à entretenir les infrastructures ?

Contribution des SFN à la gestion intégrée et globale de l'eau



Multifonctionnalité et résilience des territoires

Mise en œuvre à une échelle territoriale cohérente au sein d'un mix de solutions



Source : Rey et al., TSM, 2023