

PRODUITS PHYTOPHARMACEUTIQUES, SANTÉ HUMAINE ET DES ÉCOSYSTÈMES : DES EXPOSITIONS AUX IMPACTS

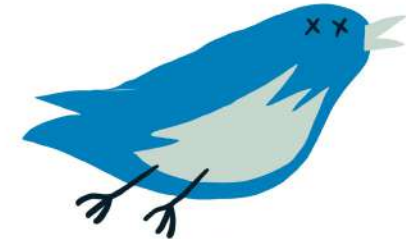
COMMENT ALLER VERS DES APPROCHES RESPECTUEUSES DE LA SANTÉ HUMAINE ET DES ÉCOSYSTÈMES DANS LE CHANGEMENT DES PRATIQUES AGRICOLES ?



ces substances ont été conçues pour AGIR SUR LE VIVANT

on ne devrait PLUS POUVOIR INSTIGUER LE DOUTE sur le fait qu'elles ONT UN EFFET SUR LA SANTÉ HUMAINE

- présomption FORTE sur le lymphome non hodgkinien
- le cancer de la prostate
- le myélome multiple



→ reconnaissance (= soutien financier) en tant que maladie professionnelle

on n'a pas de solution miracle! ✨ ✨

effets sur la biodiversité

« les connaissances, on les a, ce qui manque c'est le PASSAGE À L'ACTION ! »

etc.

louise plantin

restitution finale des projets

PRODUITS PHYTOPHARMACEUTIQUES, SANTÉ HUMAINE ET DES ÉCOSYSTÈMES : DES EXPOSITIONS AUX IMPACTS

JEUDI 6
FÉVRIER
2025

COMMENT ALLER VERS DES APPROCHES RESPECTUEUSES DE LA SANTÉ HUMAINE ET DES ÉCOSYSTÈMES DANS LE CHANGEMENT DES PRATIQUES AGRICOLES ?



réglementation ambitieuse
→ tests à revoir ?

master ONE HEALTH

master conçu après COVID

dites-moi merci!



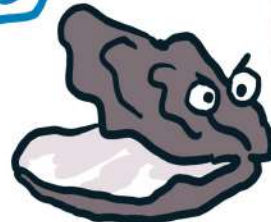
cette approche écosystémique se diffuse... dans la recherche!
↳ en lycée agricole c'est ⊕ compliqué



SYMBIOTOXICITÉ

capacité qu'a un polluant d'agir sur un organisme via son microbiome

les pesticides agissent aussi sur ce milieu



HÉ, T'AS DÉRÉGÉ MON MICROBIOME!

MAINTENANT J'AI UN VILAIN HERPÈS!!

PRÉSENCE DE POLLUANTS
↳ quels impacts sur le microbiome ?

louise plantin



restitution finale des projets

PRODUITS PHYTOPHARMACEUTIQUES, SANTÉ HUMAINE ET DES ÉCOSYSTÈMES : DES EXPOSITIONS AUX IMPACTS

JEUDI 6
FÉVRIER
2025

COMMENT ALLER VERS DES APPROCHES RESPECTUEUSES DE LA SANTÉ HUMAINE ET DES ÉCOSYSTÈMES DANS LE CHANGEMENT DES PRATIQUES AGRICOLES ?

consultations
« pesticides & pathologie
pédiatriques »



leucémies
malformations
de la verge
fente labiale
palatine
troubles du
neurodéveloppement

tumeur
cérébrale

|||

la culpabilité
est difficile à
gérer mais les
familles s'en
doutent
généralement
avant qu'on
leur dise ...

les agriculteurs sont
les premières victimes
de tout ça → PAS D'AGRIBASHING !

c'est de
MA FAUTE !



louise plantin

PRODUITS PHYTOPHARMACEUTIQUES, SANTÉ HUMAINE ET DES ÉCOSYSTÈMES : DES EXPOSITIONS AUX IMPACTS

JEUDI 6
FÉVRIER
2025

COMMENT ALLER VERS DES APPROCHES RESPECTUEUSES DE LA SANTÉ HUMAINE ET DES ÉCOSYSTÈMES DANS LE CHANGEMENT DES PRATIQUES AGRICOLES ?

mise à jour du tableau des maladies professionnelles



matériel mal adapté aux produits



→ aussi des solutions **TECHNIQUES**

non, ça je vais le faire



de ☉ en ☉ d'exploitants font eux-même l'application des produits pour se protéger de potentiels problèmes avec leurs salariés.



louise plantin

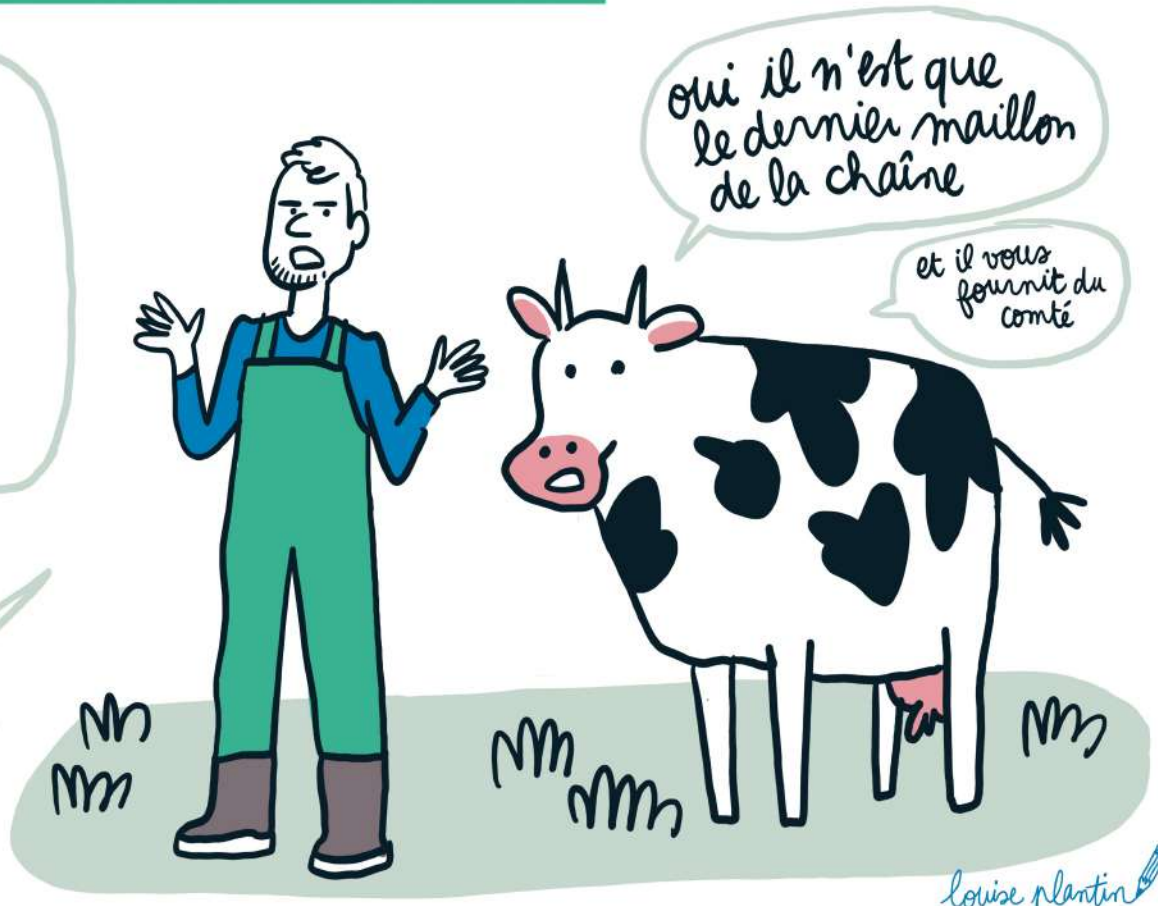
PRODUITS PHYTOPHARMACEUTIQUES, SANTÉ HUMAINE ET DES ÉCOSYSTÈMES : DES EXPOSITIONS AUX IMPACTS

JEUDI 6
FÉVRIER
2025

COMMENT ALLER VERS DES APPROCHES RESPECTUEUSES DE LA SANTÉ HUMAINE ET DES ÉCOSYSTÈMES DANS LE CHANGEMENT DES PRATIQUES AGRICOLES ?

si un FONDS D'INDEMNISATION a été créé, c'est bien pour reconnaître que c'est une RESPONSABILITÉ COLLECTIVE

Oui, ça serait sympa de ne pas faire tout reposer sur moi!



PRODUITS PHYTOPHARMACEUTIQUES, SANTÉ HUMAINE ET DES ÉCOSYSTÈMES : DES EXPOSITIONS AUX IMPACTS

COMMENT ALLER VERS DES APPROCHES RESPECTUEUSES DE LA SANTÉ HUMAINE ET DES ÉCOSYSTÈMES DANS LE CHANGEMENT DES PRATIQUES AGRICOLES ?



BILAN ET PERSPECTIVES

on le savait déjà : **LES PESTICIDES, C'EST DANGEREUX.**



on a besoin de **PLUS** d'**INTERDISCIPLINARITÉ**

il y a eu des beaux efforts de **COMMUNICATION** vers le **grand public!**

mais il faut peut-être aller davantage jusqu'aux

→ **décideurs**

PRÉVENTION → comment NE PAS être exposés ?
↳ économie, socio...

PRENDRE EN COMPTE LE CONTEXTE GLOBAL
↳ raréfaction de l'eau, changement climatique...

louise plantin