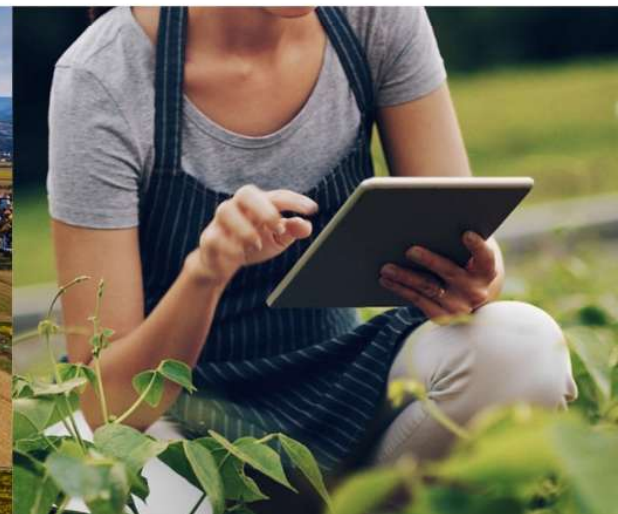
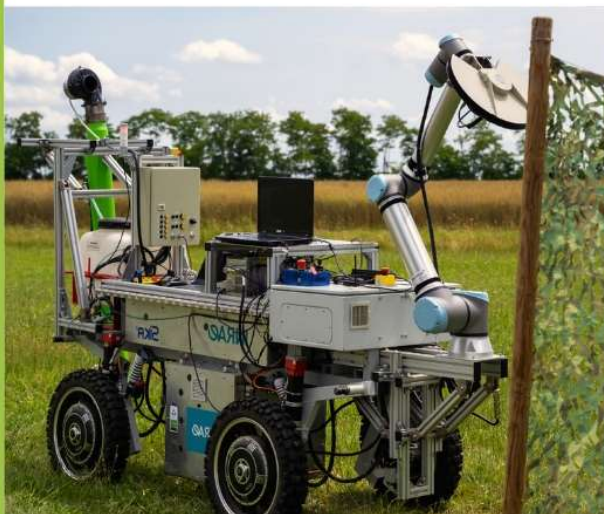


Les apports des agro-équipements et des technologies numériques pour une protection durable des cultures : **Une journée du PPR Cultiver et Protéger Autrement et ses partenaires**

Laure Latruffe, Directrice Scientifique du PPR Cultiver et Protéger Autrement - INRAE
Claire Rogel-Gaillard, Directrice pour INRAE du PEPR Agroécologie et Numérique





Le PPR Cultiver et Protéger Autrement



6 ans

Pour produire des connaissances scientifiques de rupture

10

Projets de recherche
+ Prospective Agriculture européenne
sans pesticides + Etude d'impact ASIRPA

30M€

De financement pour
atteindre les objectifs de
recherche

Animation scientifique par INRAE: animation interne et événements extérieurs
Laure Latruffe & Myriam Tisserand

- Programme Prioritaire de Recherche (PPR) lancé en 2019, jusqu'à fin 2026, dans le cadre du PIA3 (France2030)
- Ambition : Développer des **connaissances de rupture** sur des fronts de science insuffisamment explorés jusqu'ici afin de permettre l'émergence, à l'horizon 2030-2040, d'une **agriculture performante et sans pesticides de synthèse**
- 2 événements annuels :
 - **Rencontres Chercheurs-Professionnels (RCP), à destination du secteur professionnel français**
 - Conférences/Workshops internationaux (**IW**), à destination des chercheurs français et étrangers



Les Rencontres Chercheurs-Professionnels

Rencontres annuelles entre chercheurs et professionnels autour des thématiques du PPR Cultiver et Protéger Autrement

Objectifs :

- Echanger sur les priorités de recherche, les avancées des projets, les expériences de terrain
- Favoriser le dialogue entre la recherche et les acteurs socio-économiques

Aujourd'hui:

RCP25 - Agro-équipements



RCP21 - Grandes cultures



RCP22 - Viticulture



RCP23 - Arboriculture

Rencontre Chercheurs – Professionnels (#RCP25)



RCP24 - Semences



Journée en partenariat avec :

Lycée Agricole de Toulouse-Auzeville

Agreenium

Carrefours de l'Innovation INRAE

Aurélie Gauguery (INRAE)

Valorisent les avancées de la recherche dans les domaines de l'agriculture, de l'alimentation et de l'environnement

Espaces de référence pour la diffusion des connaissances et le dialogue entre chercheurs, acteurs professionnels, étudiants et enseignants

Depuis 2007

PEPR Agroécologie et Numérique

*Claire Rogel-Gaillard (INRAE)
Jacques Sainte-Marie (Inria)*

Promouvoir l'agroécologie en mobilisant le numérique au travers de recherches permettant de proposer et développer des innovations responsables

Axe 3 : concevoir de nouvelles générations d'équipements agricoles

65M€ 2023 – 2030

Grand Défi de la Robotique Agricole *Cédric Segumineau (RobAgri)*

Faire de la robotique agricole un levier clé pour la transition agroécologique

Stimuler l'innovation

- Accélérer la mise sur le marché
- Accompagner les agriculteurs
- Couvrir toutes les filières

21M€ 2023 – 2028