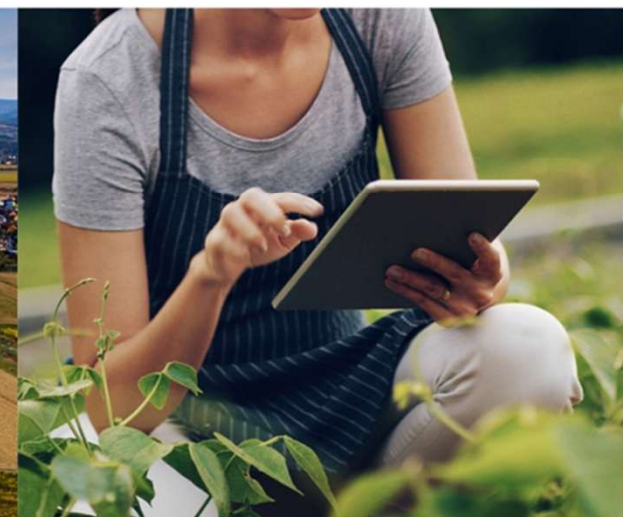
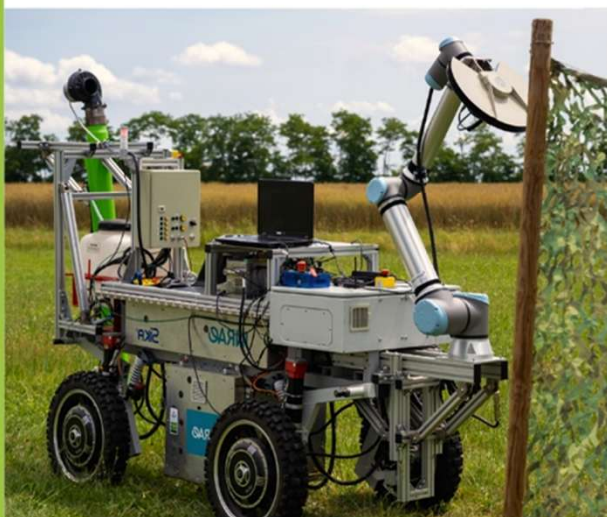




Comprendre les pratiques des agriculteurs et agricultrices, dans leurs situations, pour aborder la conception d'équipements

Chloé SALEMBIER (INRAE, UMR SADAPT)





Etudes de pratiques d'agriculteurs-trices en transition : enseignements pour la conception d'équipements ?



Photo : H. Bourgez



l'atelier paysan



Photo : P. Malanski



Photo: E. Fouillet



Aliage



INTERCROP
VALUES



ENSFEA
Ecole Nationale Supérieure de
Formation de l'Enseignement Agricole

... Les agris gèrent des « **parcs d'équipements** »

Combinaison de matériels pour la conduite de chaque culture, et au niveau exploitation

... Les agris **contribuent à la conception** des équipements

Réglages, modifications / bricolages, fabrication, usages en situation...

Connaitre **les pratiques des agris**, dans une **diversité de situations**, pour concevoir des équipements ?

... Les agris font **co-évoluer leurs pratiques ET leurs parcs**, dans des situations changeantes

...les agris **ont des marges de manœuvre / flexibilité diff.**

Mise en commun, prestation, modularité du matériel, financement, compétences...