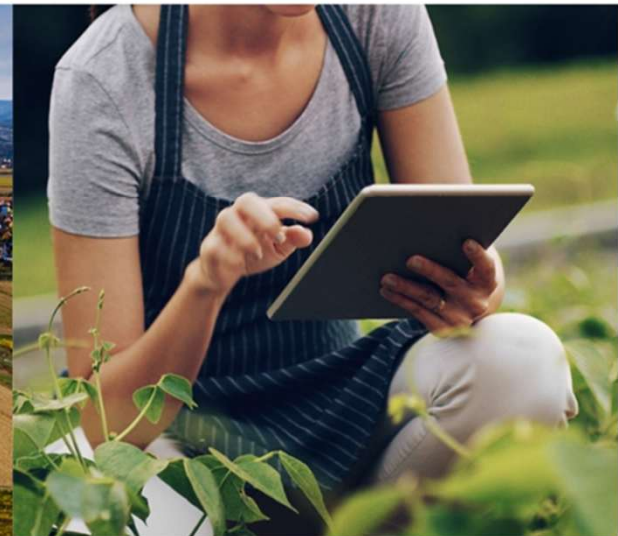
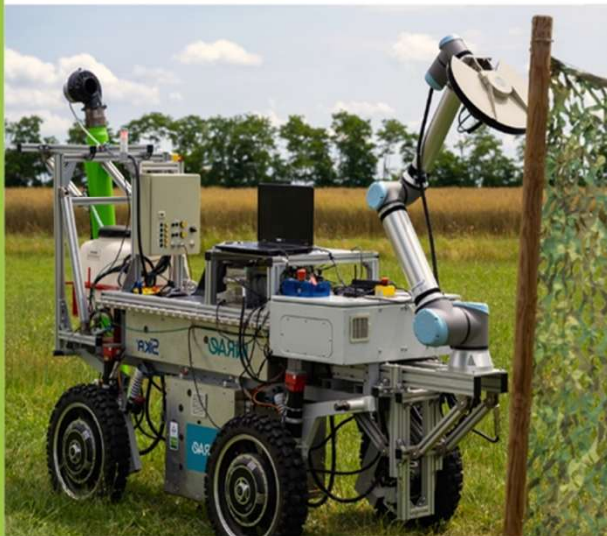




Gestion des couverts d'interculture : Concevoir et mobiliser la diversité des agro-équipements

Étude appliquée au département de la Haute-Garonne

Clément CASTANET & Vincent PIEDAGNEL, ENSAT Toulouse





Statistiques agricoles de Haute Garonne



Vue sur St Félix-Lauragais :



Informations de base :

- Surface Agricole Utile (SAU) : **328 000 ha**
- **5570 exploitations** (Baisse -13 % depuis 2010)



Cultures principales :

- **38 % Céréales,**
- **22 % Oléagineux**
- **2 % Protéagineux**
- 31% Prairies

(Département de la Haute Garonne, 2025 et AGRESTE, 2020)



Rotation classique dans le département

Exemple à Lanta (31 570)		Exemple à Castries Labrande (31 430)		Exemple chez R. Beziat (Venerque)	
2019	Tournesol	2019	Blé tendre	2019	Sorgho
2020	Blé dur	2020	Soja	2020	Avoine d'hiver
2021	Colza	2021	Blé dur	2021	Lin
2022	Blé dur	2022	Soja	2022	Blé tendre
2023	Tournesol	2023	Blé dur	2023	Avoine d'hiver
2024	Blé dur	2024	Tournesol	2024	Jachère

Interculture longue
 Interculture longue avec couvert

D'après les données des Registres Parcellaire Graphique (RPG) issues de Géoportail



Réglementations relatives aux couverts

Exploitation située en zone vulnérable ?

Oui

Plan d'action régional d'action nitrates

Interculture courte

Interculture longue (sauf
précédent maïs et sorgho)

Interculture longue
(Précédent maïs ou sorgho)



DREAL Occitanie
Direction Régionale de l'Environnement,
de l'Aménagement et du Logement
d'Occitanie

Non



BCAE 6 : Couverture des sols

Dérogation possible



Une diversité d'outillages de semis



Semis sous la coupe



Semis direct à disque



Semis direct à dent



Semis à la volée



Semis sur déchaumeur



Semis en combiné



Une diversité d'outils de destruction



Rouleau



Broyeur



Déchaumeurs à dents



Déchaumeur à disques



Labour



Chimique



En résumé :

- Difficile de se passer d'**agro-équipement** pour **gestion des couverts végétaux**.
- Besoin de **s'adapter à tout type** de terrain, d'exploitation et de couverts.
- Besoin de **complémentarité** entre les compétences humaines, la performance des machines et le respect des écosystèmes.



Source : SkyAgriculture