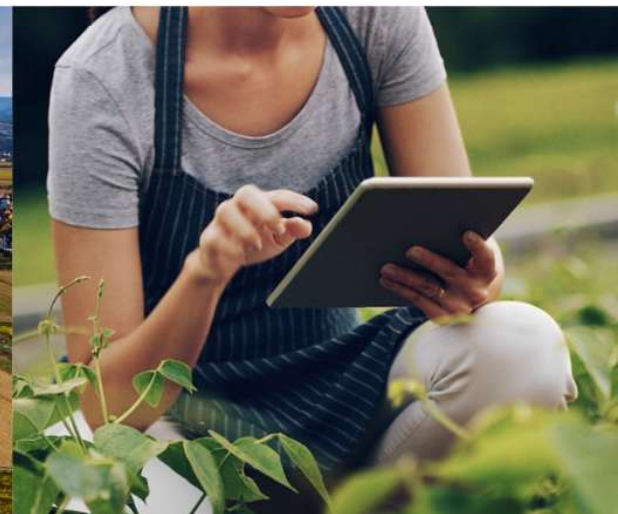
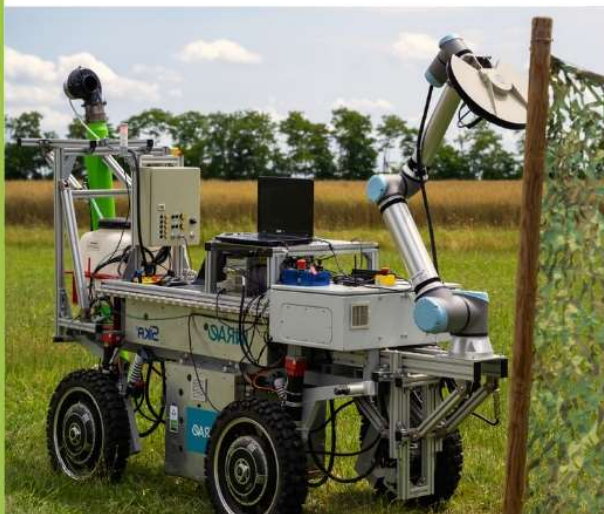




Apports des sciences sociales sur les usages et les enjeux du numérique

Pierre Labarthe (INRAE)

pierre.Labarthe@inrae.fr





Une présentation qui s'appuie sur de nombreux travaux

Des thèses et des post-docs de trois projets et programmes (#DigitAg, CoEDiTag et PADAC)

- *Noémie Bechtet (économie)*
- *Quentin Chapus (socio-économie)*
- *Alban Cornier (économie)*
- *Eléa Golliet-Mercier (économie)*
- *Théo Martin (géographie)*
- *Jeanne Oui (sociologie)*
- *Victor Potier (sociologie)*
- *Louis Rénier (sociologie)*
- *Nadège Ressia (sociologie)*
- *Eléonore Schnebelin (économie)*
- *Léa Sénagas (sociologie)*

→ Un production de connaissances empiriques émergente sur les acteurs, leurs pratiques, leurs connaissances, leurs réseaux



Plan de la présentation

1. Agriculture de précision

- Adoption
- Usages et réseaux
- Ecologisation?

2. Réseaux sociaux et plateformes

- Pratiques
- Apprentissages
- Dispositifs d'accompagnement
- Spécificités du secteur agricole?

→ Renseigner une diversité de formes d'intégration entre agroécologie et numérique



De l'adoption aux usages, qu'a-t-on appris?

Les travaux en économie sur l'adoption des technologies d'agriculture de précision

- Souvent le constat d'un faible usage
- Facteurs classiques (taille économique, caractéristiques sociologique – âge, genre, maîtrise digitale)
- Mais aussi incertitude et difficultés d'évaluer les coûts et bénéfices des technologies numériques

Ce que l'analyse des usages nous apprend

- Des adoptions souvent suggérées, parfois contraintes par l'amont ou l'aval
- Des écarts importants entre préconisation des OAD et décisions et pratiques des agriculteurs
- Du bricolage
- Peu d'évidence d'effets réels sur l'écologisation des pratiques



Des usages associés à une nouvelle forme d'industrialisation de l'agriculture

Agrandissement et sous-traitance

- Des exploitations agricoles de très grande dimension
- Des modes d'organisation complexes (sous-traitance, ETA, etc.)
- Une façon de standardiser les pratiques

Face à la multiplication des opérateurs en interne

Face à multiplication des contrats en externe

Deux exemples

- Une exploitation en grande cultures dans le Sud-Ouest de le France

Tripler la surface cultivée (de 300 à 1000 ha) grâce à une ETA mobilisant des outils numériques

- Une firme de production de volaille au Royaume-Uni

Gérer des élevages avicole de façon centralisée en utilisant l'Intelligence Artificielle



Arrivée de nouveaux acteurs dans les réseaux de diffusion des technologies

Focus sur les concessionnaires de matériel

- Un rôle important dans la diffusion des technologies
Par exemple, impact sur la distribution spatiale des robots de traite
- De la maintenance, mais aussi du conseil

Des questions ouvertes

- Un acteur largement ignoré par les recherches en sciences sociales
- Comment accompagner une montée en puissance des compétences au sein des concessions?
- Quels modèles économiques pour financer les services?



Des formes d'écologisation de certains modèles industriels de l'agriculture

Un domaine potentiel: semis et désherbage de précision comme condition de la conversion AB, bientôt la robotique?

« C'est parce qu'on a changé les pratiques agronomiques qu'on est venus au RTK. Comme on travaille beaucoup en couvert végétal, nous [...] quand on sème du maïs dans les féverolles qui sont un peu hautes, c'est bien d'avoir le guidage »

« J'aurais pas le guidage en bio j'y serai peut-être pas passé, c'est clair et net. Parce qu'on a de la puissance, on a de la largeur. Donc on a des outils larges. Là on est en bio, on reprend tous les champs en 8,2 avec guidage, c'est top quoi ».

Des dialogues entre agriculture biologique et conventionnelle

- Via les coopératives, des GIEE, des réseaux de conseil...
- ou directement via des réseaux sociaux



Plan de la présentation

1. Agriculture de précision

- Adoption
- Usages et réseaux
- Ecologisation?

2. Réseaux sociaux et plateformes

- Pratiques
- Apprentissages
- Dispositifs d'accompagnement
- Spécificités du secteur agricole?

→ Renseigner une diversité de formes d'intégration entre agroécologie et numérique



« Cultiver en ligne », un nouveau levier de transition agroécologique?

Des études révèlent l'importance des réseaux sociaux

- Une transition forum → réseaux sociaux
Certains agriculteurs cumulent des dizaines de groupes en ligne
- Pas simplement des réseaux de sociabilité, de vrais réseaux d'échange de connaissances

Des nouvelles façons d'apprendre, notamment sur les alternatives aux pesticides

- **Sélectionner** → une insertion dans diverses communautés, qui transcendent le local
- **Contextualiser** → une attention donnée à la validité des recommandations
- **Scroller** → une part des apprentissage passe par des formes diffuses
- **Se mettre en scène** → utiliser les réseaux sociaux pour communiquer sur ses pratiques ou ses projets



« Echanger en ligne », vers une banalisation du secteur agricole?

La transition agroécologique implique de repenser l'accès au travail et aux moyens de production (terre, capital, équipements)

- Terre, capital, équipements
- Travail, compétences, connaissances

Tous ces domaines sont investis par des firmes de plateformes numériques

- Coexistence de firmes de plateformes...
- ...et d'initiatives sectorielle

Des premiers signes de banalisation?

- Domination des plateformes généralistes
- Des usages alternatifs qui sont plus des délimitations internes au secteur qu'une réelle résistance



Plan de la présentation

1. Agriculture de précision

- Adoption
- Usages et réseaux
- Ecologisation?

2. Réseaux sociaux et plateformes

- Pratiques
- Apprentissages
- Dispositifs d'accompagnement
- Spécificités du secteur agricole?

→ Renseigner une diversité de formes d'intégration entre agroécologie et numérique



Trois messages principaux

Au-delà de l'adoption

- Des travaux qui ne se limitent plus à des questions d'adoption et d'acceptabilité
Des perspectives pluridisciplinaires sur les usages (économie, sociologie, géographie)

Au-delà de l'agriculture de précision

- Une attention croissante aux technologies génériques
Réseaux sociaux, plateformes digitales, etc.

Des résultats nuancés

- Des connaissances empiriques encore partielles
- Pas de relation univoque entre usage du numérique et écologisation de l'agriculture
Le numérique de précision au service d'une écologisation (faible) d'une agriculture industrialisée?
Des technologies numériques qui reconfigurent les réseaux d'apprentissage des agriculteurs qui créent de nouvelles communautés pour l'agroécologie?
Qui seront les intermédiaires de l'accompagnement des agriculteurs pour évaluer les technologies?