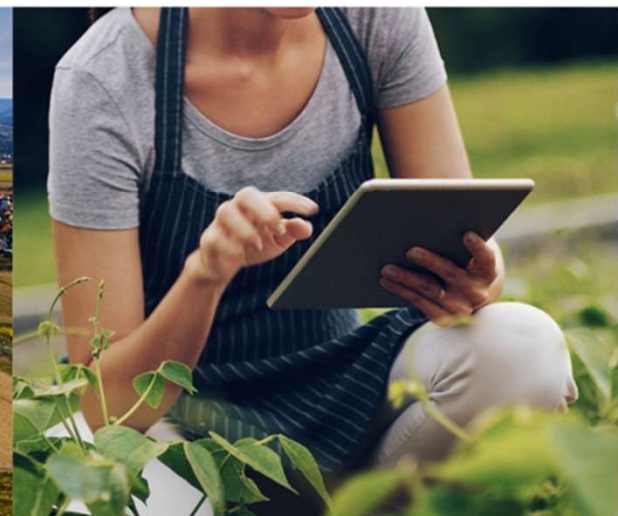
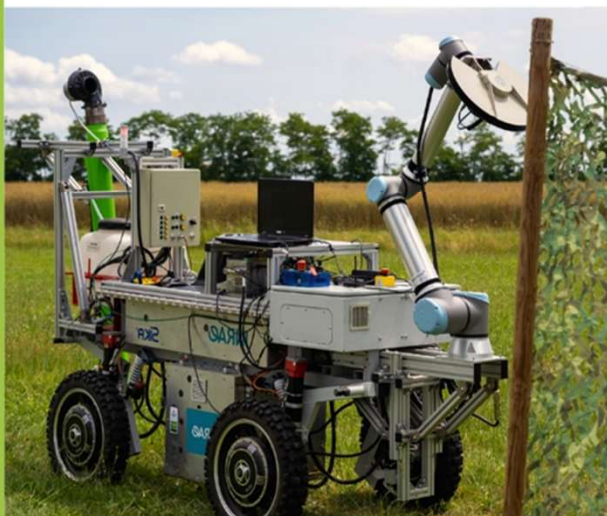




Des technologies robotiques pour les agro-équipements

Roland LENAIN, Directeur de Recherche (INRAE - unité TSCF)



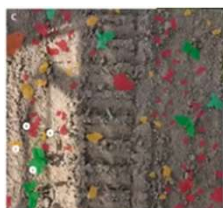


De la complexité des pratiques innovantes

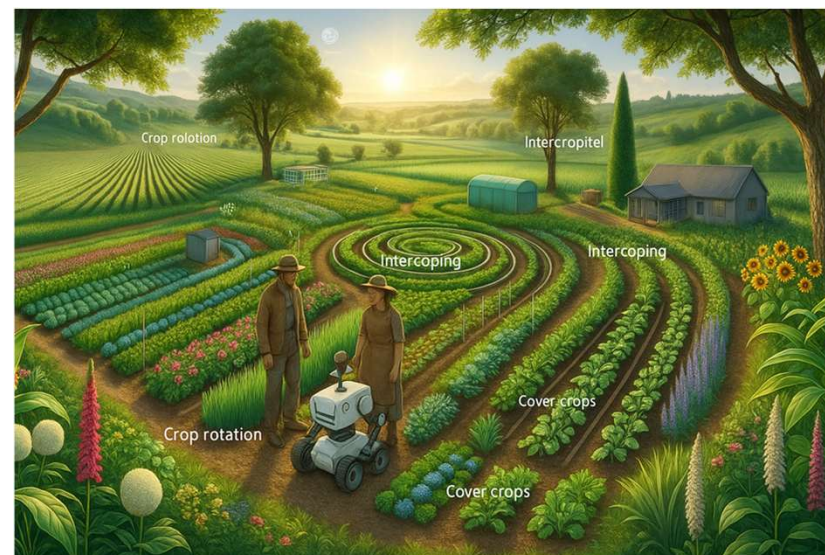
Vers des cultures associées



Agir de façon discriminée et précise



De robots pour pallier des travaux manuels difficiles





Du tracteur autonome aux robots élémentaires

Retombées de la navigation aut



Des agroéquipements robotiques



Vers des tracteurs sans pilotes



De nouveaux concepts

